

# 京都府立医科大学概要

平成22年度



京都府公立大学法人

**京都府立医科大学**

Kyoto Prefectural University of Medicine

# 目 次

1	大 学 の 沿 革 .....	1
2	概 要 .....	4
3	組 織 .....	6
4	職 員 構 成 .....	10
5	学 生 .....	12
6	附 属 図 書 館 .....	15
7	附 属 病 院 .....	16
8	医 療 セ ン タ ー .....	18

## 附 図

キャンパスマップ .....	20
各階別施設概要	
・基礎医学学舎、基礎医学学舎実習棟、旧附属図書館棟、学生部棟 .....	21
・外来診療棟・臨床医学学舎、管理棟、病棟（A B C D）・中央診療棟、臨床講義棟、 附属小児疾患研究施設（京都府こども病院）.....	22
・北病棟、附属図書館・合同講義棟、京都府公立大学法人本部、看護学学舎 .....	23
花園学舎略図 .....	24

# 1 大学の沿革

- 明治 5年 11月 粟田口青蓮院内に仮療病院を設け、患者の治療を行うかたわら医学生を教育した。
- 明治 13年 7月 現在地の上京区河原町通広小路上る梶井町に療病院を移転
- 明治 15年 11月 文部省達第 4 号医学校通則に準拠し、甲種医学校と認定された。
- 明治 22年 4月 本校の附属として産婆教習所を設置
- 明治 29年 4月 附属看護婦教習所を設置
- 明治 36年 6月 専門医学令による京都府立医学専門学校となる。
- 大正 10年 10月 大学令による京都府立医科大学を設置し、同時に予科を開設
- 大正 11年 7月 本大学附属病院の分院として京都市北区大將軍鷹司町に花園分院を開設
- 昭和 19年 4月 専門学校令による女子専門部を大学に付置
- 昭和 19年 4月 京都市伏見区村上町財団法人伏見病院を附属女子専門部の附属病院として寄附を受けた。
- 昭和 21年 4月 厚生女学部を大学に付置
- 昭和 24年 4月 保健婦助産婦看護婦法の制定に伴い、甲種看護婦学院を大学に付置
- 昭和 26年 3月 予科を廃止
- 昭和 26年 3月 附属女子専門部を廃止し、附属女子専門部の附属病院を大学の附属病院と改称
- 昭和 26年 5月 附属乙種看護婦学院を大学に付置
- 昭和 27年 2月 学校教育法による新制大学を設置
- 昭和 27年 4月 附属甲種看護婦学院を附属看護婦学院に、附属乙種看護婦学院を附属准看護婦学院にそれぞれ改称
- 昭和 28年 3月 保健婦助産婦看護婦法により附属厚生女学部を廃止
- 昭和 28年 10月 附属伏見病院を附属病院の分院として附属病院伏見分院と改称
- 昭和 30年 3月 学校教育法の改正により本大学に医学進学課程を設置し、校舎は元予科校舎を充当
- 昭和 32年 3月 本大学に大学院（医学研究科）を設置
- 昭和 32年 3月 附属准看護婦学院を廃止
- 昭和 36年 3月 旧制医科大学（大正 7 年勅令第388号大学令による。）を廃止
- 昭和 36年 4月 外来診療棟第 2 期工事完成
- 昭和 38年 9月 外来診療棟第 3 期工事完成
- 昭和 39年 4月 附属看護婦学院を附属看護学院と改称
- 昭和 42年 9月 附属病院花園分院を本院内に移転
- 昭和 46年 6月 医療センターを設置
- 昭和 46年 10月 臨床医学学舎完成
- 昭和 47年 7月 花園学舎完成
- 昭和 47年 11月 創立百周年記念式典挙行
- 昭和 48年 10月 公衆衛生学教室を設置
- 昭和 48年 11月 花園学舎体育館完成
- 昭和 50年 4月 脳神経外科学教室を設置
- 昭和 51年 6月 附属病院伏見分院の改築整備に伴い診療科の一部及び入院施設を休止
- 昭和 51年 9月 附属看護学院を附属看護専門学校と改称
- 昭和 52年 4月 附属病院伏見分院第 1 期工事完成
- 昭和 52年 8月 附属看護専門学校校舎第 1 期工事完成

昭和53年 3月 附属看護専門学校寄宿舎完成

昭和54年 2月 京都市立医科大学整備構想決定

昭和54年 3月 附属看護専門学校校舎第2期工事完成

昭和56年 3月 立命館大学広小路学舎・体育館買収

昭和57年 3月 附属病院中央診療棟・A病棟完成

昭和57年 11月 附属小児疾患研究施設（京都府こども病院）完成

昭和58年 4月 附属看護専門学校に助産学科を設置

昭和60年 4月 附属病院伏見分院を附属病院附属伏見診療所と改称

昭和60年 9月 附属病院病棟第1期（C病棟・D病棟）工事完成

昭和62年 1月 附属病院外来診療施設改修工事完成

昭和62年 4月 臨床検査医学教室を設置

平成元年 4月 附属看護専門学校創立百周年記念式典挙行

平成元年 8月 臨床講義棟・附属病院病棟第2期（B病棟）工事完成

平成2年 11月 附属脳・血管系老化研究センターを設置

平成3年 5月 病棟全面稼働

平成3年 7月 附属病院に老人性痴呆診断センター開設

平成4年 2月 附属図書館・合同講義棟完成

平成4年 11月 附属図書館・本学創立120周年記念式典挙行

平成4年 12月 附属小児疾患研究施設（京都府こども病院）開設10周年記念式典挙行

平成5年 3月 医療技術短期大学部校舎完成

平成5年 4月 医療技術短期大学部開学

平成7年 3月 附属病院屋上ヘリストップ完成

平成8年 4月 医療技術短期大学部に専攻科を設置

平成8年 4月 特定機能病院の承認

平成8年 6月 基礎医学学舎第1期工事完成

平成9年 3月 附属病院附属伏見診療所を廃止

平成9年 11月 創立百二十五周年記念式典挙行

平成10年 9月 附属病院駐車場整備

平成11年 3月 基礎医学学舎第2期（第1工区）工事完成

平成11年 4月 心臓血管外科学教室を設置

平成11年 9月 第1外科教室、第2外科教室を消化器外科学教室、移植・呼吸器・内分泌外科教室に再編。診療ディビジョン実施（外科）

平成11年 12月 診療ディビジョン実施（内科）

平成12年 4月 移植・呼吸器・内分泌外科学教室、心臓血管外科学教室を移植・内分泌外科教室、心臓血管・呼吸器外科学教室に再編

平成13年 3月 基礎医学学舎第2期（第2工区）工事完成

平成13年 3月 附属脳・血管系老化研究センター開設10周年記念講演会開催

平成13年 11月 医療センター30周年記念式典開催

平成13年 11月 附属病院オーダーリングシステム稼働（入院）

平成14年 1月 附属病院オーダーリングシステム稼働（外来）

平成14年 3月 下鴨グラウンドを整備

- 平成 14年 4月 医学部に看護学科を設置
- 平成 14年 9月 附属病院に地域医療連携室開設
- 平成 15年 3月 附属病院外来診療棟等整備構想を策定
- 平成 15年 4月 大学院医学研究科を再編
- 平成 15年 4月 医学科教室の一部を大講座化
- 平成 15年 4月 分子医科学教室ゲノム医科学部門を設置
- 平成 15年 4月 リエゾンオフィスを設置
- 平成 16年 4月 附属病院に卒後臨床研修センターを設置
- 平成 17年 3月 医療技術短期大学部を廃止
- 平成 17年 11月 内科学教室 内分泌・糖尿病・代謝内科学部門、膠原病・リウマチ・アレルギー内科学部門を  
内分泌・免疫内科学部門に、循環器内科学部門、腎臓・高血圧内科学部門を循環器・腎臓内科学部門に、血液内科学部門を血液・腫瘍内科学部門に再編
- 平成 18年 3月 (財)日本医療機能評価機構による病院機能評価の認定取得
- 平成 18年 8月 都道府県がん診療連携拠点病院に指定
- 平成 18年 10月 附置研究センター(研究開発センター)を設置
- 平成 18年 10月 附置研究センター(予防医学センター)を設置
- 平成 19年 1月 附置研究センター(がん征圧センター)を設置
- 平成 19年 4月 寄附講座(予防健康医学講座)を設置
- 平成 19年 4月 大学院医学研究科修士課程及び大学院保健看護研究科修士課程を設置
- 平成 19年 11月 創立百三十五周年記念式典挙行
- 平成 19年 11月 寄附講座(鏡視外科光学講座)を設置
- 平成 20年 1月 附属病院総合医療情報システム稼働
- 平成 20年 1月 附置研究センター(再生医療・細胞治療研究センター)を設置
- 平成 20年 4月 京都府公立大学法人設立
- 平成 20年 4月 分子診断・治療センターの設置
- 平成 20年 4月 小児科学教室及び附属小児疾患研究施設内科部門を大講座制小児科学教室に再編し、循環器・  
腎臓小児科学部門、血液・腫瘍・免疫小児科学部門、神経・内分泌代謝・新生児小児科学部門  
を設置
- 平成 20年 5月 寄附講座(がん免疫細胞制御学講座)を設置
- 平成 20年 7月 がんプロフェッショナル養成センターを設置
- 平成 20年 7月 寄附講座(消化器先進医療開発講座)を設置
- 平成 20年 8月 肝疾患診療連携拠点病院の指定
- 平成 20年 8月 産学公連携戦略本部を設置
- 平成 20年 9月 外来診療棟等(第1期)工事完成
- 平成 20年 11月 疼痛緩和医療学講座を設置
- 平成 20年 11月 外科学教室に小児外科学部門を設置
- 平成 21年 4月 脂肪由来細胞再生医療室を設置
- 平成 21年 4月 第一種感染症指定医療機関の指定
- 平成 21年 10月 看護実践キャリア開発センターを設置
- 平成 22年 4月 附属病院に臨床治験センターを設置
- 平成 22年 4月 救急医療学教室を設置

## 2 概 要

### (1) 名 称

京都府立医科大学

### (2) 設置目的及び使命

本学は教育基本法により、学校教育法に定める大学として、医学及び看護学に関する知識及び技能を授け、有能な医師、看護師、保健師及び助産師となるのに必要な教育を施すとともに、医学及び看護学の深奥を究めて、文化の進展と人類の福祉とに寄与することをもって目的とする。

### (3) 施設及び所在地

大学院（医学研究科）	京都市上京区河原町通広小路上る梶井町465番地
医学部 医学科	京都市上京区河原町通広小路上る梶井町465番地
花園学舎	京都市北区大將軍西鷹司町13番地ノ2
附属図書館・合同講義棟	京都市上京区清和院口寺町東入中御霊町410番地
体育館 施設	京都市上京区御車道清和院口上る東側梶井町448番地ノ1
大学院（保健看護研究科）	京都市上京区清和院口寺町東入中御霊町410番地
医学部 看護学科	京都市上京区清和院口寺町東入中御霊町410番地

#### 附属施設

附属図書館、附属病院、附属小児疾患研究施設（京都府こども病院）、附属脳・血管系老化研究センター及び医療センター

### (4) 教 職 員 1,374人（平成22年6月1日現在）

## (5) 施設概要

敷地・建物	敷地面積	延床面積
医科大学・附属病院	44,193.69m <sup>2</sup>	112,894.98m <sup>2</sup>
広小路施設	11,136.28m <sup>2</sup>	11,041.46m <sup>2</sup>
体育館施設	3,868.39m <sup>2</sup>	1,658.51m <sup>2</sup>
花園学舎	9,466.00m <sup>2</sup>	5,706.69m <sup>2</sup>
看護師宿舎	1,209.92m <sup>2</sup>	1,531.35m <sup>2</sup>
旧看護師宿舎	415.57m <sup>2</sup>	1,158.00m <sup>2</sup>
医科大学運動場	8,449.54m <sup>2</sup>	-
合計	78,739.39m <sup>2</sup>	133,990.99m <sup>2</sup>

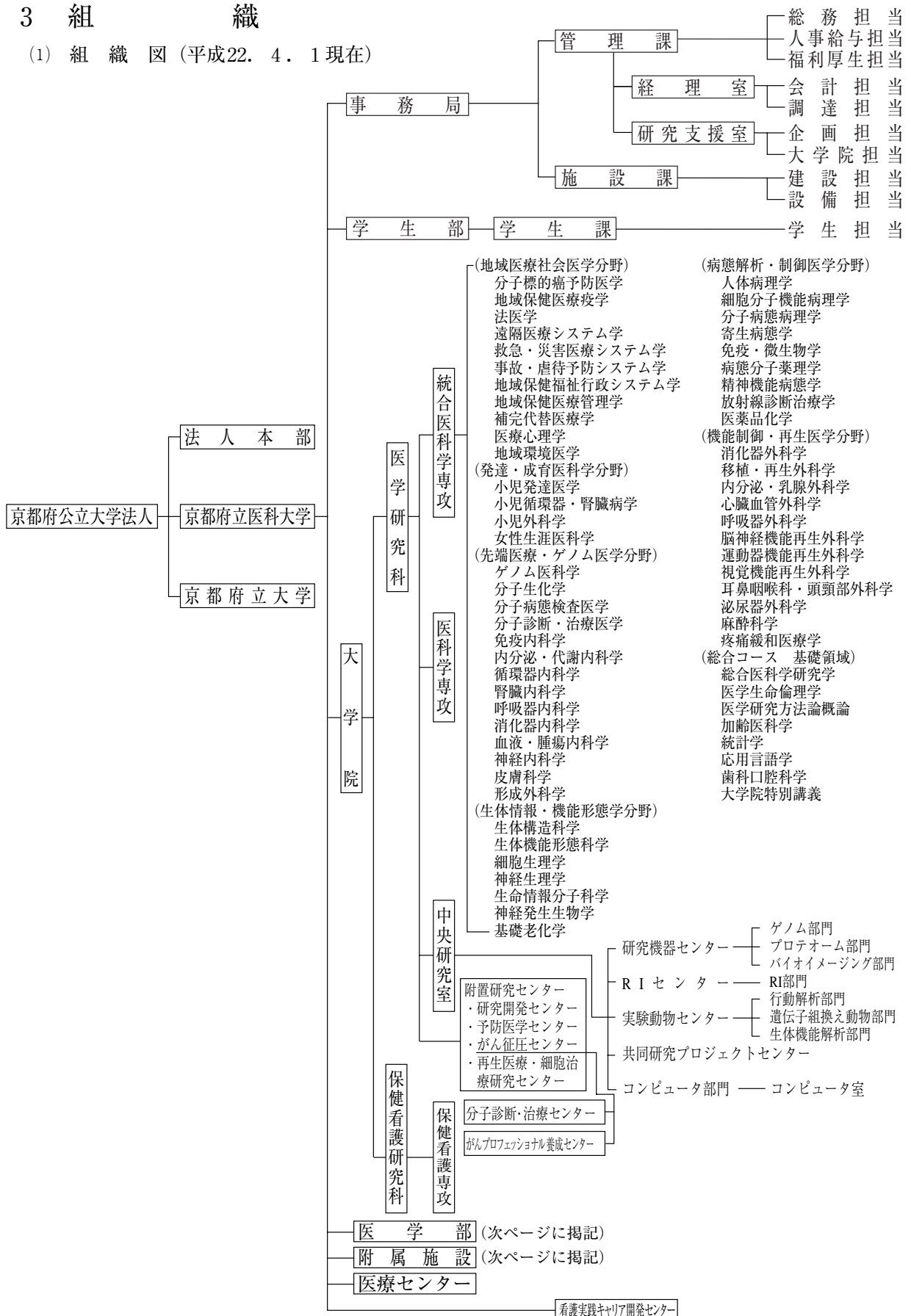
※「合計」は「旧里道」含む。

建物名称	構造	延床面積	建築年月	建物名称	構造	延床面積	建築年月
旧附属図書館棟	RC B1&3	1,914m <sup>2</sup>	昭4.5	基礎医学学舎 (第2期・第1工区)	SRC B2&8	7,779m <sup>2</sup>	平11.3
外来診療棟・ 臨床医学学舎	SRC B1&8	14,627	平20.7	基礎医学学舎 (第2期・第2工区)	SRC 3	1,803	平13.3
管理棟	S 3(一部4)	5,540	平20.9	附属図書館・ 附合同講義棟	RC B1&2	5,020	平4.3
中央診療棟・A病棟	SRC B1&8	15,688	昭57.3	体育館	S 1	1,173	昭56.3 取得
附属小児疾患 研究施設	SRC B1&6	3,707	昭57.11	看護学学舎	RC B1&4	6,000	平5.3
B病棟	SRC B1&8	12,323	平元.9	花園学舎			
C・D病棟	SRC B1&8	25,361	昭60.10	本館	RC B1&5	4,088	昭47.7
学生部棟	SRC B1&5	2,595	昭52.8 昭54.3	体育館	RC 1	1,285	昭48.11
北病棟	RC 2	2,264	昭42.3 昭60.9	看護師宿舎 みずき寮	RC 3	1,531.35	昭53.3
臨床講義棟	SRC 2	1,851	平元.9	旧看護師宿舎	RC B1&5	1,158	昭46.7 昭63.3 取得
基礎医学学舎 (第1期)	SRC B2&8	16,332	平8.8				

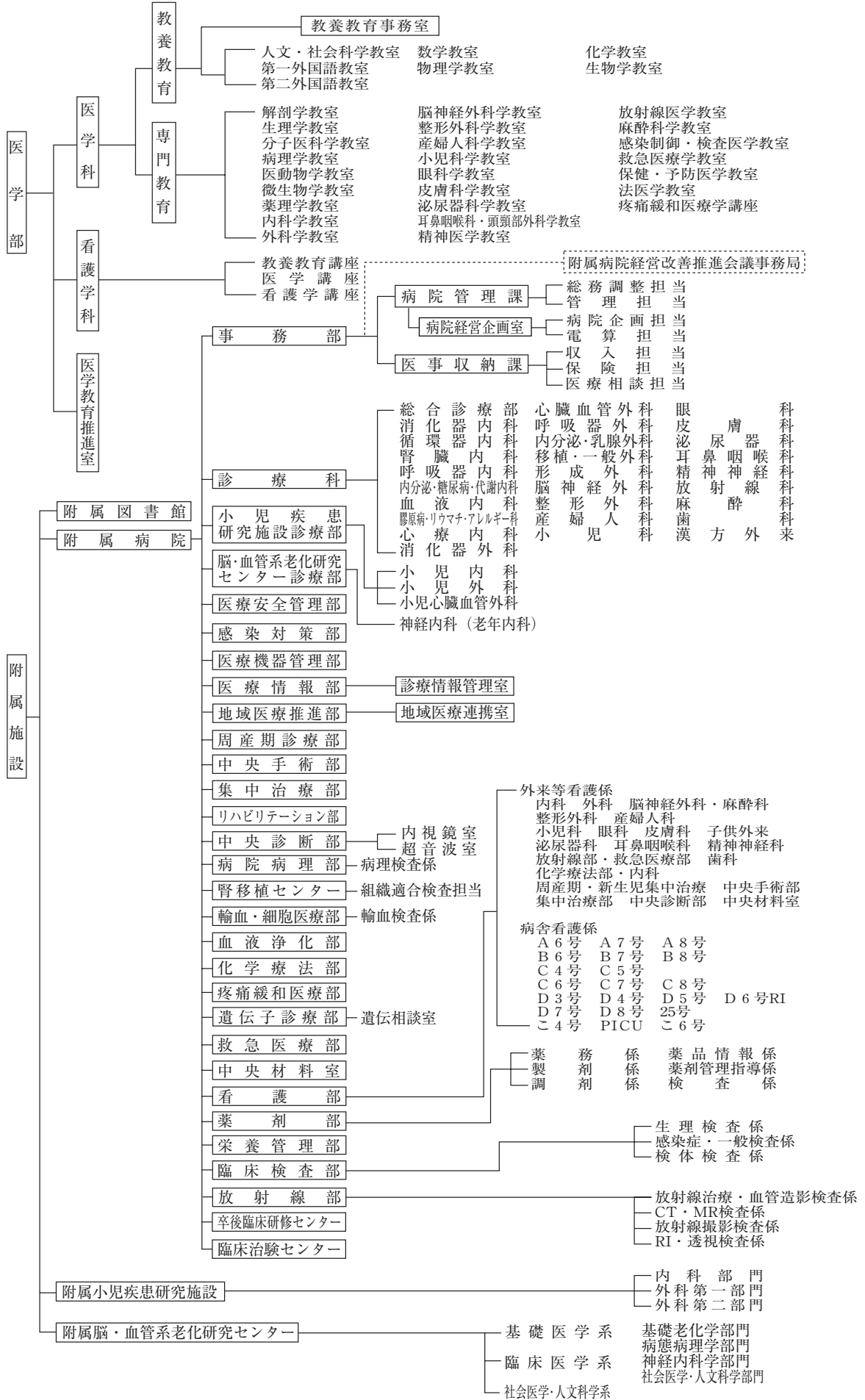
(主要建物のみ記載)

### 3 組 織

(1) 組 織 図 (平成22. 4. 1 現在)







(2) 主な職員(平成22. 6. 1現在)

学 長

山 岸 久 一  
 事務 局 長 木 村 幸 人  
 管 理 課 長 事 務 局 長 木 宮 村 幸 人  
 (経 理 課 参 事 長) 奥 村 功 功  
 (研 究 支 援 室 参 事 長) 神 山 俊 昭  
 施 設 課 長 若 林 悟 幸  
 施 設 課 参 事 萩 野 信 幸

学 生 部

学 生 部 長 横 山 尚 彦  
 学 生 課 長 中 谷 耕 二

大学院医学研究科

大学院医学研究科 山 岸 久 一  
 研 究 部 長 河 田 光 博

統合医科学専攻

(地域医療・社会医学分野)  
 分子標的癌予防医学 教授 酒 井 敏 行  
 地域保健医療疫学 教授 渡 邊 能 行  
 法 医 学 教授 池 谷 博  
 遠隔医療システム学 教授 太 田 凡  
 救急・災害医療システム学 教授  
 事故・虐待予防システム学 教授  
 地域保健福祉行政システム学 教授(兼) 渡 邊 能 行  
 地域保健医療管理学 教授(兼) 渡 邊 能 行  
 補完代替医療学 教授(兼) 吉 福 居 井  
 医療心理学 教授(兼) 酒 井 敏 行  
 地域環境医学 教授(兼)

(発達・成育医学分野)

小児発達医学 教授 細 井 創  
 小児循環器・腎臓病学 教授 濱 岡 建 城  
 小児外科学 教授 岩 井 直 躬  
 女性生涯医科学 教授 北 脇 城

(先端医療・ゲノム医学分野)

ゲノム医科学 教授 田 代 啓  
 分子生化学 教授 奥 田 司  
 分子病態検査医学 教授  
 分子診断・治療医学 教授  
 免疫内科学 教授 中 村 直 登  
 内分泌・代謝内科学 教授 松 原 弘 明  
 循環器内科学 教授  
 腎臓内科学 教授  
 呼吸器内科学 教授  
 消化器内科学 教授 吉 川 敏 一  
 血液・腫瘍内科学 教授 谷 脇 雅 史  
 神経内科学 教授 中 川 正 法  
 皮膚科学 教授 加 藤 則 人  
 形成外科学 教授

(生体情報・機能形態学分野)

生体構造科学 教授 河 田 光 博  
 生体機能形態科学 教授 横 山 尚 彦  
 細胞生理学 教授 丸 中 良 典  
 神経生理学 教授  
 生命情報分子科学 教授 花 井 一 光

神経発生生物学 教授 小 野 勝 彦  
 基礎老化学 学

(病態解析・制御医学分野)

人体病理学 教授 柳 澤 昭 夫  
 細胞分子機能病理学 教授 高 松 哲 信  
 分子病態病理学 教授 伏 木 蘭 直  
 寄生病態病理学 教授 有 松 田 部 修  
 免疫・微生物学 教授 松 田 千 尋  
 病態分子薬理学 教授 矢 部 千 二  
 精神機能病態学 教授 福 居 恒 彦  
 放射線診断治療学 教授 田 部 千 二  
 医薬品化学 教授 赤 路 健 一

(機能制御・再生医学分野)

消化器外科学 教授 大 辻 英 吾  
 移植・再生外科学 教授 吉 村 了 勇  
 内分泌・乳腺外科学 教授  
 心臓血管外科学 教授 夜 久 均  
 呼吸器外科学 教授  
 脳神経機能再生外科学 教授 峯 浦 一 喜  
 運動器機能再生外科学 教授 久 保 下 俊 一  
 視覚機能再生外科学 教授 木 久 三 木 恒 茂  
 耳鼻咽喉科・頭頸部外科学 教授 育 恒 男  
 泌尿器外科学 教授 治  
 麻酔科学 学  
 疼痛緩和医療学 学

(総合コース 基礎領域)

総合医科学研究学 教授(兼) 河 田 光 博  
 (研究部長)  
 医学生命倫理学 教授 棚 次 正 和  
 同 教授(兼) 池 谷 博  
 医学研究方法論概論 教授(兼) 吉 川 敏 一  
 加齢医科学 教授(兼) 松 谷 脇 弘 雅  
 同 教授(兼) 中 川 正 法  
 同 教授(兼) 伏 木 保 下 俊 一  
 同 教授(兼) 久 保 下 恒 茂  
 同 教授(兼) 木 三 木 恒 治  
 同 教授(兼) 長 崎 生 光  
 統計学 教授 塚 雅 貴  
 応用言語学 教授  
 歯科口腔科学 教授  
 大学院特別講義 教授(兼) 河 田 光 博  
 (研究部長)

大学院保健看護研究科

大学院保健看護研究科 山 岸 久 一  
 大学院保健看護研究科 長

中央研究室

医 学 部 長 山 岸 久 一  
 医 学 部 長

医学部医学科

医 学 科 長 山 岸 久 一  
 教養教育部長 棚 次 正 和  
 教養教育事務室事務長 佐 分 利 章 博

医学部看護学科

看 護 学 科 長 北 島 謙 吾



## 4 職員構成

(1) 教職員現員表 (平成22.6.1現在) (2) 職員所属別現員表 (平成22.6.1現在)

(単位：人)

(単位：人)

		現員
学	長	1
教員	大学院医学研究科	
	教授	41
	准教授	39
	講師	53
	助教	165
	計	298
	医学部看護学科	
	教授	8
	准教授	8
	講師	7
助教	10	
計	33	
小計		331
事務局	事務	85
	保育士	2
	司書	1
小計		88
技術	建築	4
	電気・電子	3
	機械	1
	薬剤師	31
	診療放射線技師	34
	臨床検査技師	43
	心理判定員	0
	精神保健福祉相談員	1
	栄養士	7
	理学療法士	10
	作業療法士	6
	言語聴覚士	1
	歯科衛生士	2
	歯科技工士	2
視能訓練士	3	
(准)看護師	697	
臨床工学技士	6	
小計		851
技術	解剖技能	1
	電話交換	3
	汽機整備	9
	電機整備	5
	営繕工整備	2
配管整備	0	
小計		20
労務	保安	17
	用庁業務	19
	動物飼育	3
	家看護補助	6
	看護補助	38
小計		83
合計		1,374

所属部課等		職種	事務	技術	技能	労務	合計		
事務局	事務課	事務局長	1				1		
		課長	1				1		
		総務担当	5			1	6		
		人事給与担当	5				5		
		福利厚生担当	5			17	22		
		経理室	6		3		9		
		会計担当	6				6		
		調達担当	6				6		
		研究企画担当	3				3		
		支援室	4			3	7		
計		35		3	21	59			
施設課	課長・参事	建設担当	1	2			4		
		設備担当		3		16	19		
		計	1	8	16		25		
		学生課	1				1		
学生部	学生課	学生担当	7				7		
		計	8				8		
教養	教育事務室	2			1	3			
基礎	教室		4	1	2	7			
附属	図書館	5				5			
小計			52	12	20	24	108		
事務局	事務課	事務部長	1				1		
		課長・参事	2				2		
		総務調整担当	5				5		
		管理担当	3			20	23		
		病院経営	4				4		
		企画室	5				5		
		電算担当	5				5		
		計		19			20	39	
		医事課	課長	収入担当	5				5
				保険担当	5				5
医療相談担当	3			2			5		
計	14			2			15		
病属	病属課	移植・一般外科		1			1		
		眼		3			3		
		精神神経科					0		
		歯		2			2		
		医療安全管理部		1			1		
		感染症対策部		1			1		
		医療機器管理部		6			6		
		リハビリテーション部		17			17		
		病院病理部		5			5		
		輸血・細胞医療部		4			4		
		看護部	2	696		38	736		
		薬剤部		30			30		
		栄養管理部		7			7		
		臨床検査部		29		1	30		
放射線部		34			34				
臨床治験センター		1			1				
小計		35	839		59	933			
合計		88	851	20	83	1,042			

(3) 教員現員表 (平成22.6.1現在)

◎ 大学院医学研究科

(単位:人)

地域医療社会医学分野					
科目名	教授	准教授	講師	助教	合計
分子標的痛子防医学	1	1		3	5
地域保健医療疫学	1		2	1	4
法医学	1	1		3	5
救急・災害医療システム学	1			1	2
合計	4	2	2	8	16

発達・成育医科学分野					
科目名	教授	准教授	講師	助教	合計
小児発達医学	1	1	2	7	11
小児循環器・腎臓病学	1	1	1	2	5
小児外科学	1	1	1	2	5
女性生涯医科学	1	1		9	11
合計	4	4	4	20	32

先端医療・ゲノム医学分野					
科目名	教授	准教授	講師	助教	合計
ゲノム医学	1	1		3	5
分子生化学	1			2	3
分子病態検査医学		1	1	1	3
分子診断・治療医学			1	1	2
免疫内科学			1	2	3
内分泌・代謝内科学	1	1	1	1	4
計	1	1	2	3	7
循環器内科学	1		2	5	8
腎臓内科学			1	1	2
計	1		3	6	10
呼吸器内科学		1		3	4
消化器内科学	1	1	3	6	11
血液・腫瘍内科学	1		1	2	4
神経内科学	1	1	1	4	7
皮膚科	1	1	1	5	8
形成外科学		1	1	1	3
合計	8	8	14	37	67

生体情報・機能形態学分野					
科目名	教授	准教授	講師	助教	合計
生体構造科学	1	1		3	5
生体機能形態科学	1		1	3	5
細胞生理学	1	1	1	2	5
神経生理学			1	2	3
生命情報分子科学	1	1		1	3
神経発生生物学	1	1		1	3
基礎老化生物学		1		2	3
合計	5	5	3	14	27

病態解析・制御医学分野					
科目名	教授	准教授	講師	助教	合計
人体病理学	1		2	2	5
細胞分子機能病理学	1		2	2	5
分子病態病理学	1	1		3	5
寄生病態学	1		1	2	4
免疫・微生物学	1			2	3
病態分子薬理学	1		1	3	5
精神機能病態学	1		3	5	9
放射線診断治療学	1	1	3	5	10
医薬品化学	1			1	2
合計	9	2	12	25	48

機能制御・再生医学分野					
科目名	教授	准教授	講師	助教	合計
消化器外科学	1		3	6	10
移植・再生外科学	1	1		1	3
内分泌・乳腺外科学		1		2	3
心臓血管外科学	1		1	3	5
呼吸器外科学		1		1	2
脳神経機能再生外科学	1	1		4	6
運動器機能再生外科学	1	1	3	8	13
視覚機能再生外科学	1	1	2	6	10
耳鼻咽喉科・頭頸部外科学	1		3	4	8
泌尿器外科学	1	1	1	5	8
麻酔科学			2	5	7
疼痛緩和医療学		1		1	2
合計	8	8	15	46	77

総合コース基礎領域					
科目名	教授	准教授	講師	助教	合計
医学生命倫理学	1	1			2
医学研究方法論概論		2		2	4
統計学	1				1
応用言語学	1				1
歯科口腔科学		1	1	3	5
合計	3	4	1	5	13

附属病院					
科目名	教授	准教授	講師	助教	合計
歯科					0
周産期診療部					0
中央手術部		1			1
集中治療部		1	1	3	5
リハビリテーション部		1		4	5
中央診断部 部長					0
中央診断部 内視鏡室長		1			1
中央診断部 超音波室長					0
腎移植センター			1		1
輸血・細胞医療部		1			1
化学療法部				1	1
救急医療部					0
放射線部				1	1
合計		5	2	9	16

附属小児疾患研究施設					
科目名	教授	准教授	講師	助教	合計
内科部門					0
外科第一部門					0
外科第二部門		1		1	2
合計		1		1	2

◎ 医学部看護学科

教室名	教授	准教授	講師	助教	合計
教養教育講座	1	2			3
基礎医学講座	1				1
看護学講座	6	6	7	10	29
合計	8	8	7	10	33

## 5 学 生 (平成22.5.1現在)

### (1) 学 部

学生定員及び現員

(単位：人)

学年別 区分		1年	2年	3年	4年	5年	6年	合計
		医学科	定員	107	105	103	100	
	現員	111	114	103	107	97	102	634
看護学科	定員	85	75	75	90			325
	現員	85	76	73	92			326

注) 看護学科4年には、編入学生を含む。

年度別入学志願者状況

(単位：人)

年度別 区分		医 学 科						看 護 学 科										
		20		21		22		20			21			22				
		前期	推薦	前期	推薦	前期	推薦	推薦	前期	後期	編入学	推薦	前期	後期	編入学	推薦	前期	後期
志願者	248	14	301	12	335	12	50	46	42	54	64	88	84	80	73	70	99	
受験者	231	14	288	12	309	12	50	42	16	54	64	86	36	78	73	66	28	
入 学 者	府内	36	3	34	3	41	5	25	11	3		25	11	2		34	8	1
	府外	64	0	66	2	59	2	0	29	7		0	29	8		1	31	10
	計	100	3	100	5	100	7	25	40	10	14	25	40	10	15	35	39	11
競争率	2.3倍	4.7倍	2.9倍	2.4倍	3.1倍	1.7倍	2.0倍	1.1倍	1.6倍	3.9倍	2.6倍	2.2倍	3.6倍	5.2倍	2.1倍	1.8倍	2.5倍	

注) 府内・府外の区別は出身高校による。

出身高校別学生数

(単位：人、( ) 内の数は女子で内数)

年 度		地 域	北 海 道	東 北	東 京	関 東	中 部	北 陸	近 畿						中 国	四 国	九 州 ・ 沖 縄	そ の 他 (大 検 等)	合 計	
									滋 賀	京 都	大 阪	兵 庫	奈 良	和 歌 山						計
									医 学 科	平成20年度	0	1	0	1						
	平成21年度	1	0	1	0	3	0	5	37	25	18	9	1	95	1	1	3	0	105 (30)	
	平成22年度	0	0	2	0	1	1	0	46	15	24	8	3	96	3	1	2	1	107 (25)	
看 護 学 科	平成20年度	0	0	1	0	3	3	5	39	14	2	2	0	62	2	1	3	0	75 (70)	
	平成21年度	0	0	0	2	5	1	2	38	11	3	4	3	61	1	4	1	0	75 (72)	
	平成22年度	0	0	0	2	5	3	6	43	10	5	3	0	67	1	5	2	0	85 (84)	

卒業後の進路の状況（平成22年3月卒業生）

（単位：人）

医 学 科						看 護 学 科											
卒 業 生	研 修 医				進 学 ・ そ の 他	卒 業 生	看 護 師				保 健 師			助 産 師			進 学 ・ そ の 他
	本 学	府 内	府 外	計			本 学	府 内	府 外	計	府 内	府 外	計	府 内	府 外	計	
91	18	35	30	83	8	90	27	8	29	64	10	3	13	5	2	7	6

(2) 大学院

（単位：人）

	医 学 研 究 科						保 健 看 護 研 究 科		
	学年別 区分	1年	2年	3年	4年	計	1年	2年	計
修士課程	定員	10	10	-	-	20	6	6	12
	現員	13	8	-	-	21	7	10	17
博士課程	定員	70	70	70	70	280	-	-	-
	現員	52	61	53	61	227	-	-	-

注) 外国人留学生を除く。

(3) 研究生

（単位：人）

区 分		計
研究生	医学研究科	40
	保健看護研究科	0

注) 外国人留学生を除く。

(4) 外国人留学生

（単位：人）

区 分		現 員		
		男	女	計
大 学 院	基礎系	4	4	8
	臨床系	1	1	2
研 究 生	医学研究科	1	1	2
	保健看護研究科	0	0	0

(5) 学位授与者数

（単位：人）

（単位：人）

区 分 年 度	博 士 (医学)						合計
	課 程 博 士			論 文 博 士			
	男	女	計	男	女	計	
平19	41	13	54	17	9	26	80
平20	44	19	63	25	6	31	94
平21	33	10	43	19	2	21	64

区 分 年 度	修 士						合計
	医 科 学			保 健 看 護			
	男	女	計	男	女	計	
平20	4	5	9	0	4	4	13
平21	4	4	8	0	5	5	13

(6) 入学検査料、入学金及び授業料

(単位：円)

区 分		入学検査料	入 学 料	授 業 料 (年 額)
大 学	学 部 学 生 (医 学 科)	17,000	府 内 282,000 府 外 493,000	535,800
	学 部 学 生 (看 護 学 科)	17,000	府 内 169,200 府 外 282,000	535,800
	大 学 院 学 生	30,000	282,000	535,800
	研 究 生	-	-	356,400

注) 入学科中府内とは、入学前1箇年以上引き続き府内に住所又は居住地を有する者の納付すべき入学科である。

(7) 卒業生数

医学科の変遷

(単位：人)

区 分	医 学 校	医学専門学校	附属女子専門部	医 科 大 学	計
卒 業 生 数	833	1,956	164	7,618	10,571
期 間	明治5.11～ 明治36.5	明治36.6～ 大正10.9	昭和19.4～ 昭和26.3	大正10.10～ 平成22.3	明治5.11～ 平成22.3

看護学科の変遷

区 分	産 婆 教習所	看護婦 教習所	厚生女学部		准看護 婦学院	看護婦 学 院	看護学院	看護専門学校		医 療 技 術 短 期 大 学 部			医科大学	計
			看護婦科	助産婦科				看護学科	助産学科	看護学科	保健学専攻	助産学専攻		
卒業生数	1,630	2,547	158	182	91	367	518	1,698	195	878	413	135	433	9,245
期 間	明治 22.4	明治 29.4	昭和 21.4	昭和 21.4	昭和 27.4	昭和 27.4	昭和 39.4	昭和 51.4	昭和 58.4	平成 5.4	平成 8.4	平成 8.4	平成 14.4	明治 22.4
	昭和 23.9	昭和 22.9	昭和 26.3	昭和 28.3	昭和 32.3	昭和 39.3	昭和 51.3	平成 7.3	平成 8.3	平成 17.3	平成 17.3	平成 17.3	平成 22.3	平成 22.3



## 6 附属図書館

### (1) 施設概要

(平成22.4.1現在)

	総延面積 (㎡)	用途別面積(㎡)							閲覧席	書架延長 (m)
		サービススペース				管理スペース		その他*		
		閲覧 スペース	視聴覚 スペース	情報検索 スペース	その他	書庫	事務 スペース			
中央図書館	5,020	999	123	30	272	708	189	2,699	219	10,743
花園図書室	196	92				94	10		38	535

総延面積(その他\*)には合同講義棟等、併設施設を含む。

### (2) 蔵書数

(平成22.4.1現在)

		単行書(AVを含む)			雑誌			合計
		和	洋	計	和	洋	計	
図書館		74,871	38,945	113,816	39,230	62,489	101,719	215,535
内訳	中央	58,701	37,744	96,445	39,230	62,489	101,719	198,164
	花園	16,170	1,201	17,371	0	0	0	17,371
教室		42,637	19,026	61,663	-	-	-	61,663
合計		117,508	57,971	175,479	39,230	62,489	101,719	277,198

### (3) 所蔵雑誌の種類数

(平成22.4.1現在)

		中央図書館			花園図書室			合計		
		和	洋	計	和	洋	計	和	洋	計
全所蔵種類数		4,929	2,866	7,795	30	30	60	4,959	2,896	7,855
カレント種類数		681	173	854	9	0	9	690	173	863
内訳	購入	82	33	115	0	0	0	82	33	115
	寄贈・他	599	140	739	9	0	9	608	140	748

カレント種類数：平成21年度に受け入れた平成21年発行の雑誌種類数

### (4) 利用状況(平成21.4.1～22.3.31 花園図書室を除く)

#### ① 開館日数、入館者数、貸出状況等

開館日数 (日)	入館者数 (人)	貸出人数 (人)	貸出冊数 (冊)	電子ジャーナルアクセス 回数(回)(注)
291	79,627	6,210	11,022	128,950

#### ② 施設利用(利用回数)

セミナー室	AVルーム	個人閲覧室
(1室：2室に分割可)	(1室)	(5室)
410	86	483

#### ③ 相互貸借

	複写	現物貸借	合計
学外へ依頼件数	1,657	18	1,675
学外から受付件数	5,894	16	5,910

## 7 附 属 病 院 (附属小児疾患研究施設及び附属脳・血管系老化研究センターの診療部を含む)

(平成22 4.1 現在)

### (1) 病 床 数

(単位：床)

	本 院				小児疾患研究施設	計
	一 般	精 神	結 核	計		
病 床 数	772	40	11	823	55	878

### (2) 入院患者数

(上段：年間患者数、下段：1日平均患者数、単位：人)

年度	科名 診療 日数 (日)	内科計	消化器	循環器	腎 臓	呼吸器	内分泌・	血 液	膠原病・リ	神経内科 (老年内科)	消化器	心臓血管	呼吸器
			内 科	内 科	内 科	内 科	糖 尿 病 ・ 代 謝 内 科	内 科	ウ マ チ ・ ア レ ル ギ ー 科		外 科	外 科	外 科
19年度	366	73,843	23,481	6,634	3,423	11,421	2,572	14,231	4,590	7,491	21,317	7,750	3,108
		201.8	64.2	18.1	9.4	31.2	7.0	38.9	12.5	20.5	58.2	21.2	8.5
20年度	365	70,736	20,941	6,059	3,663	10,675	2,261	13,297	5,500	8,340	21,680	7,406	3,176
		193.8	57.4	16.6	10.0	29.2	6.2	36.4	15.1	22.8	59.4	20.3	8.7
21年度	365	73,056	22,260	7,888	3,655	10,319	2,116	13,608	5,099	8,111	22,785	7,515	3,035
		200.2	61.0	21.6	10.0	28.3	5.8	37.3	14.0	22.2	62.4	20.6	8.3

年度	科名 診療 日数 (日)	内分泌・	移 植 ・	形 成	脳神経	整 形	産婦人科(注1)		小児科	眼 科	皮膚科	泌尿器科	耳 鼻	神経科	放射線科
		乳 腺 外 科	一 般 外 科	外 科	外 科	外 科	外 科	(産科)	(婦人科)					咽 喉 科	
19年度	366	4,359	4,908	1,936	6,885	21,584	5,615	5,022	8,840	11,711	4,306	14,954	13,643	1,101	1,484
		11.9	13.4	5.3	18.8	59.0	15.3	13.7	24.2	32.0	11.8	40.9	37.3	3.0	4.1
20年度	365	3,846	4,387	1,585	6,070	21,919	9,953		8,267	11,934	5,618	13,913	12,554	778	1,612
		10.5	12.0	4.3	16.6	60.1	27.3		22.6	32.7	15.4	38.1	34.4	2.1	4.4
21年度	365	3,665	4,120	1,752	7,099	21,135	12,989		7,885	12,006	5,778	14,304	12,136	1,009	1,758
		10.0	11.3	4.8	19.4	57.9	35.6		21.6	32.9	15.8	39.2	33.2	2.8	4.8

年度	科名 診療 日数 (日)	麻酔科	歯 科	NICU	小 計	小 児 疾 患 研 究 施 設						結 核	R I	精 神	計
						小 児	小 児	小 児	集 中	小 児	小 計				
19年度	366	509	804	6,058	219,737	4,339	5,854	1,532	1,988	3,180	16,893	0	47	11,161	247,838
		1.4	2.2	16.6	600.4	11.9	16.0	4.2	5.4	8.7	46.2	0.0	0.1	30.5	677.2
20年度	365	528	804	6,233	212,999	4,000	5,922	1,581	1,961	3,318	16,782	0	76	10,236	240,093
		1.4	2.2	17.1	583.6	11.0	16.2	4.3	5.4	9.1	46.0	0.0	0.2	28.0	657.8
21年度	365	726	958	5,825	219,536	4,777	6,318	2,171	0	3,214	16,480	11	79	10,373	246,479
		2.0	2.6	16.0	601.5	13.1	17.3	5.9	0.0	8.8	45.2	0.03	0.2	28.4	675.3

(注1) 平成20年12月から産科と婦人科を統合し、産婦人科を設置。

(注2) 本院への入院患者を含む。

(注3) 平成21年度より集中治療室(PICU)の患者は、各診療科へ計上。

## (3) 外来患者数

(上段：年間患者数、下段：1日平均患者数、単位：人)

年度	科名 診療日数(日)	内科計										
		総合診療部	消化器内科	循環器内科	腎臓科	呼吸器内科	内分泌・糖尿病・代謝内科	血液科	膠原病・リウマチ・アレルギー科	心療科	神経内科(老年内科)	
19年度	245	136,062	9,050	39,998	20,147	10,078	7,485	15,745	7,242	9,976	2,924	13,417
		555.4	36.9	163.3	82.2	41.1	30.6	64.3	29.6	40.7	11.9	54.8
20年度	243	129,006	8,466	37,581	19,214	9,568	7,086	14,734	7,191	8,726	3,245	13,195
		530.9	34.8	154.7	79.1	39.4	29.2	60.6	29.6	35.9	13.4	54.3
21年度	242	127,686	8,622	37,904	19,061	9,548	7,454	14,608	5,469	8,937	2,692	13,391
		527.6	35.6	156.6	78.8	39.5	30.8	60.4	22.6	36.9	11.1	55.3

年度	科名 診療日数(日)	消化器外科	心臓血管外科	呼吸器外科	内分泌・乳腺外科	移植・一般外科	形成外科	脳神経外科	整形外科	産婦人科(注1) (産科)(婦人科)		小児科	眼科	皮膚科
		19年度	245	10,842	3,846	1,560	12,023	5,901	3,270	7,526	33,372	2,440	13,707	13,140
		44.3	15.7	6.4	49.1	24.1	13.3	30.7	136.2	10.0	55.9	53.6	208.4	126.2
20年度	243	9,520	3,771	1,294	10,879	5,807	3,370	6,513	32,308	12,091		12,363	48,180	28,189
		39.2	15.5	5.3	44.8	23.9	13.9	26.8	133.0	49.8		50.9	198.3	116.0
21年度	242	10,183	3,586	1,470	8,625	5,681	3,190	6,051	31,561	13,013		12,439	44,891	26,049
		42.1	14.8	6.1	35.6	23.5	13.2	25.0	130.4	53.8		51.4	185.5	107.6

年度	科名 診療日数(日)	泌尿器科	耳鼻咽喉科	精神神経科	放射線科	麻酔科	歯科	漢方外来(注2)	小計	小児疾患研究施設				計
		小児科	小児科	小児心臓血管外科	小計									
19年度	245	28,691	33,463	24,175	12,989	11,127	30,812	4,276	471,205	6,436	3,184	760	10,380	481,585
		117.1	136.6	98.7	53.0	45.4	125.8	17.5	1,923.3	26.3	13.0	3.1	42.4	1,965.7
20年度	243	27,781	30,999	22,780	12,460	11,892	33,698	3,917	446,818	6,491	3,751	489	10,731	457,549
		114.3	127.6	93.7	51.3	48.9	138.7	16.1	1,838.8	26.7	15.4	2.0	44.2	1,882.9
21年度	242	27,222	30,438	21,392	13,544	13,357	32,547	2,388	435,313	6,232	3,506	421	10,159	445,472
		112.5	125.8	88.4	56.0	55.2	134.5	9.9	1,798.8	25.8	14.5	1.7	42.0	1,840.8

(注1) 平成20年12月から産科と婦人科を統合し、産婦人科を設置。

(注2) 平成15年12月から漢方外来を開始。

## (4) 専攻医及び研修医(現員)(平成22.4.1現在)(単位：人)

専攻医	前期専攻医	(1) 60
	後期専攻医	(2) 187
研修医	2年目研修医	47
	1年目研修医	17
	歯科研修医	7

注) ( ) 外書きは、与謝の海病院派遣者

## 8 医療センター

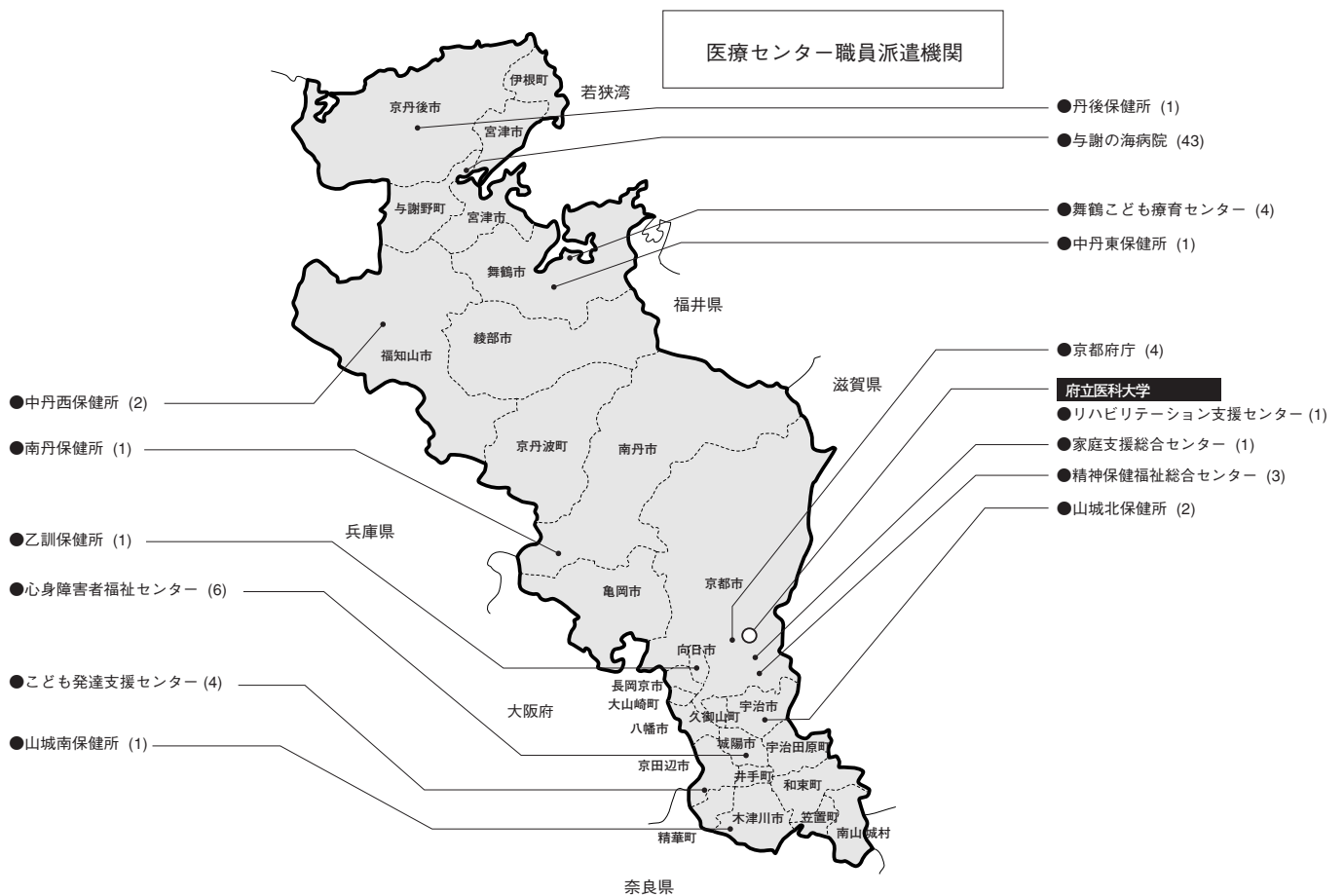
### (1) 設置目的

医療センターは、医学の教育、研究及び診療という医科大学の本質を踏まえながら、本学がもっている高度な教育、研究の成果及び医療を社会に還元し、また、逆に社会から要求される医療の問題、地域医療体系の整備の遅れによって生じた量的質的な医療過疎に広く対応するため、学内の衆知を集めて最も適切な方策をあみ出し、それを推進する機関として昭和46年6月、府立医科大学の附属施設として設置されたものである。

### (2) 業務

医療センターは、教育及び研究の機能をもつとともに、次の業務を行う。

- ア 地域医療の推進に関する助言並びに指導協力
- イ 地域における公衆衛生、環境衛生に関する助言並びに指導協力
- ウ 大学における研究成果の地域社会への還元
- エ その他府民の健康確保に関する民生衛生行政の推進協力



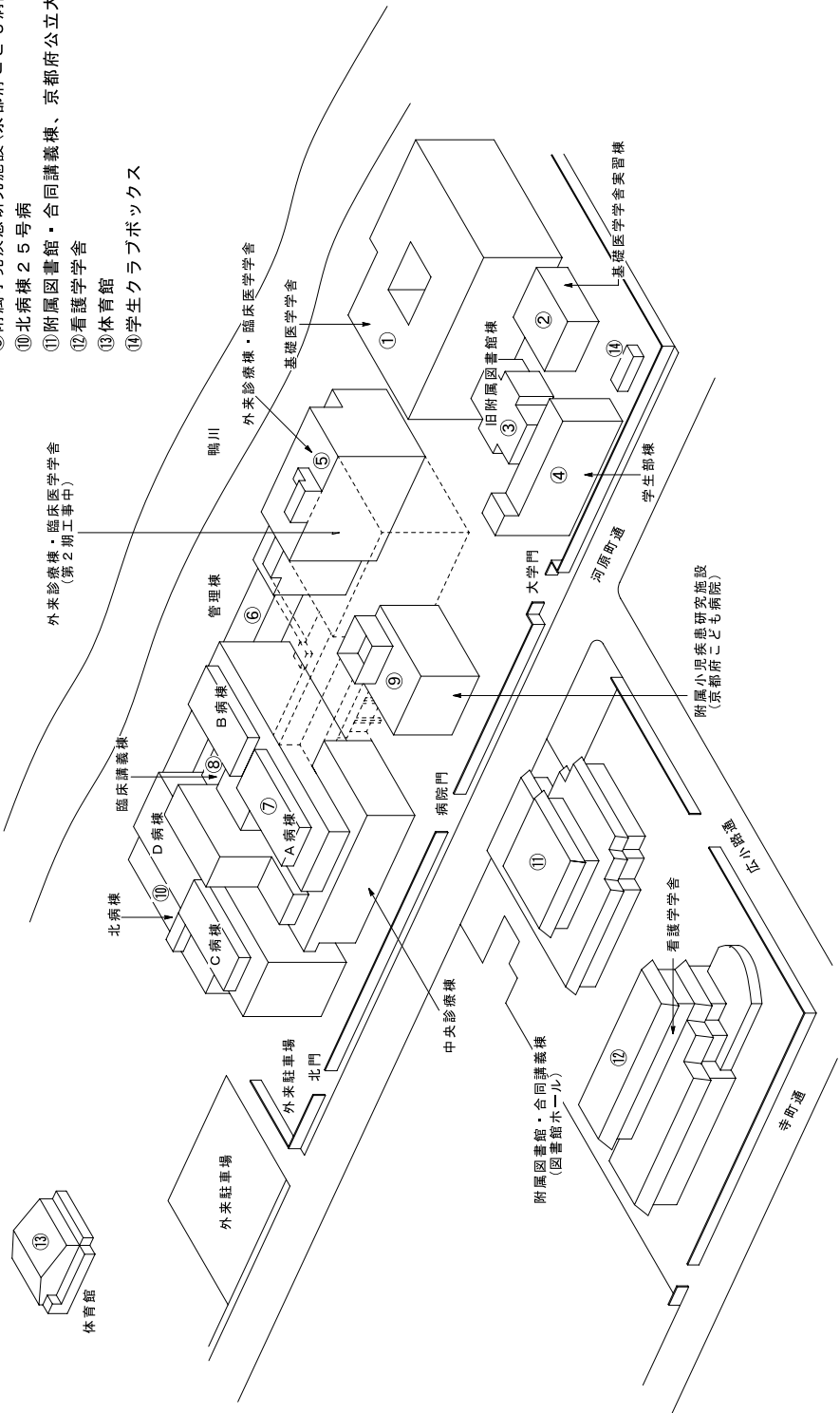
## (3) 医療センター職員配置表

(平成22.6.1現在 計75名)

配 置 先	配置 人員	配 置 先 の 職
医 療 セ ン タ ー	(1)	所長
給 与 厚 生 課	1	健康管理医 (総括)
健 康 福 祉 部	1	医療専門監
健 康 対 策 課	1	健康対策課技師
福 祉 ・ 援 護 課	1	福祉・援護課医務主幹
家庭支援総合センター	1	所長
心 身 障 害 者 福 祉 セ ン タ ー	6	所長、健康福祉総務課参事 (リハビリテーション病院長)、健康福祉総務課参事 (副院長・整形外科医長事務取扱)、整形外科医長、健康福祉総務課技師 (神経内科医長)、歯科医長
こども発達支援センター	4	健康福祉部理事 (所長)、参事 (副所長)、小児科医長、健康福祉総務課副課長 (小児科医長)
舞鶴こども療育センター	4	所長、副所長兼診療部長兼整形外科部長、小児科部長、小児科医長
精神保健福祉総合センター	3	所長、医療福祉課長、主任医師
乙 訓 保 健 所	1	所長
山 城 北 保 健 所	2	所長、医務主幹
山 城 南 保 健 所	1	所長
南 丹 保 健 所	1	所長
中 丹 西 保 健 所	2	所長、医務主幹
中 丹 東 保 健 所	1	所長
丹 後 保 健 所	1	所長
与 謝 の 海 病 院	43	院長 (診療部脳神経外科医長事務取扱)、副院長 (診療部長事務取扱)、副院長 (薬剤長事務取扱)、診療部担当部長 (臨床病理科医長事務取扱)、内科医長 (消化器) (2)、内科副医長 (消化器) (2)、内科副医長 (2)、副診療部長 内科医長兼務 (循環器)、内科副医長 (循環器) (4)、内科医長 (呼吸器)、内科医長 (内分泌・糖尿病・代謝)、副診療部長 外科医長兼務、外科医長、外科副医長 (2)、整形外科医長、整形外科副医長、産婦人科医長、小児科医長、小児科副医長 (2)、眼科医長、泌尿器科医長、耳鼻咽喉科医長、耳鼻咽喉科副医長、皮膚科医長、精神・神経科医長、麻酔科医長、技師 (9)
リハビリテーション支援センター	1	センター長

# キャンパスマップ (平成22.4現在)

- ① 基礎医学学舎
- ② 基礎医学学舎実習棟
- ③ 旧附属図書館棟
- ④ 学生部棟
- ⑤ 外来診療棟・臨床医学学舎
- ⑥ 管理棟
- ⑦ 病棟 (A, B, C, D)・中央診療棟
- ⑧ 臨床講義棟
- ⑨ 附属小児疾患研究施設 (京都府こども病院)
- ⑩ 北病棟 25号病
- ⑪ 附属図書館・合同講義棟、京都府立大学法人本部
- ⑫ 看護学学舎
- ⑬ 体育館
- ⑭ 学生クラブボックス



## 各階別施設概要

①基礎医学学舎	
8 F	医動物学教室 保健・予防医学教室 予防医学部門 脳・血管系老化研究センター 社会医学・人文科学部門 (保健・予防医学教室公衆保健科学部門) 法医学教室
7 F	分子医科学教室 ゲノム医科学部門 病理学教室 細胞分子機能病理学部門 脳・血管系老化研究センター 病態病理学部門 (病理学教室分子病態病理学部門) 薬理学教室 微生物学教室
6 F	解剖学教室 生体構造科学部門 生体機能形態科学部門 分子医科学教室 分子生化学部門 生理学教室 細胞生理学部門 神経生理学部門
5 F	大学院中央研究室 第9会議室
4 F	大学中央研究室 (R I 施設等)
3 F	脳・血管系老化研究センター 基礎老化学部門 病理学教室 計量診断病理学部門 第5実習室 標本室 (系統解剖 法医 医動物) 小実習室 共同準備室 コンピュータ室 会議室
2 F	脳・血管系老化研究センター 基礎老化学部門 医学教育研究センター 国際学術交流センター 研究開発センター 第1演習室 第2演習室 第3演習室 標本室 (病理)
1 F	脳・血管系老化研究センター 神経内科学部門 (内科学教室神経内科学部門) 第1講義室 第2講義室 大学院中央研究室 (実験動物室)
B 1 F	大学院中央研究室 磁気共鳴室 病理解剖室 第1実習室 法医解剖室
B 2 F	中央監視室

### ②基礎医学学舎 実習棟

渡り廊下	3 F	第4実習室
渡り廊下	2 F	第3実習室
渡り廊下	1 F	第2実習室

### ③旧附属図書館棟

3 F	応接室 階段教室 (西) 〃 (東)
2 F	学生クラブボックス
1 F	学生クラブボックス 生協
B F	食堂 体育室

### ④学生部棟

5 F	第1会議室 第3会議室
4 F	生体材料・生体力学講座 (寄附講座) 腫瘍薬剤制御学講座 (寄附講座)
3 F	看護部研究室
2 F	施設課 臓器応答探索医学講座 (寄附講座)
1 F	学生部 外科学教室 形成外科学部門
B F	資料室

⑤ 外来診療棟・臨床医学学舎	
8 F	内科学教室 内分泌・免疫内科学部門 循環器・腎臓内科学部門 呼吸器内科学部門 消化器内科学部門 血液・腫瘍内科学部門
7 F	外科学教室 消化器外科学部門 移植・一般外科学部門 内分泌・乳腺外科学部門 心臓血管外科学部門 呼吸器外科学部門 泌尿器科学教室
6 F	整形外科学教室 小児科学教室 循環器・腎臓小児科学部門
5 F	小児疾患研究施設 外科第一部門 外科第二部門 卒後臨床研修センター
4 F	眼科外来 皮膚科外来 眼科学教室 麻酔科学教室
3 F	耳鼻咽喉科外来 精神神経科外来 産婦人科学教室 耳鼻咽喉科・頭頸部外・科学教室
2 F	総合診療部・内科外来 【内分泌・糖尿病・代謝内科 血液内科 膠原病・リウマ チ・アレルギー科 漢方外来】 小児科外来 精神医学教室 感染制御・検査医学教室 分子診断・治療センター 遺伝子診療部
1 F	内科外来【消化器内科 循環器内科 腎臓内科 呼吸器内科 心療内科】 医事取納課 地域医療連携室 総合受付 ATM 郵便局 保安室 南玄関
B F	診療情報管理室

⑥ 管理棟	
3 F	脳神経外科学教室 放射線医学教室 皮膚科学教室 歯科部長室 歯科学研究室
2 F	学長室 附属病院長室 事務局長室 事務部長室 看護部長室 看護部 病院管理課 医療センター リエゾンオフィス
1 F	薬剤部 院外処方PAXコーナー 看護相談室 売店 臨床試験センター 理髪店 管理課 研究支援室 経理室 病院経営企画室

⑦ 病棟 (A B C D) ・中央診療棟	
8 F	A <sub>8</sub> B <sub>8</sub> C <sub>8</sub> D <sub>8</sub> 病舎
7 F	A <sub>7</sub> B <sub>7</sub> C <sub>7</sub> D <sub>7</sub> 病舎
6 F	A <sub>6</sub> B <sub>6</sub> C <sub>6</sub> D <sub>6</sub> 病舎
5 F	中央手術部 ICU/CCU リハビリテーション部 C <sub>5</sub> D <sub>5</sub> 病舎
4 F	泌尿器科外来 歯科外来 PICU (小児集中治療室) 病院病理部 病理学教室 (人体病理学部門) 輸血・細胞医療部 C <sub>4</sub> D <sub>4</sub> 病舎
3 F	産婦人科外来 周産期診療部 (NICU) 神経内科 (老年内科) 外来 外来化学療法センター 遺伝相談室 B <sub>3</sub> D <sub>3</sub> 病舎
2 F	外科外来【消化器外科 心臓血管 外科 呼吸器外科 内分泌・乳腺 外科 移植・一般外科 形成外科】 脳神経外科外来 麻酔科外来 臨床検査 (採血/採尿) 生理機能検査 (心電図/ 筋電図/脳波/肺機能) 中央診断部 (内視鏡検査/超音波検査) 透析室 腎移植センター C <sub>2</sub> RI病舎 救急医療学教室
1 F	整形外科外来 放射線部 RI検査室 (RI撮影室/ 血管造影室) 時間外薬局 時間外会計 救急室 授乳室 栄養管理部 防災センター 北玄関 タクシー乗り場
B F	放射線部 (CT・MR・ 放射線治療) 売店 食堂

⑧ 臨床講義棟	
北臨床講義室 南臨床講義室	
討議室 臨床演習室 (スキルスラボ) 第3講義室	

⑨ 附属小児疾患研究施設 (京都府こども病院)	
6 F	こ第6病舎
5 F	MEセンター 疼痛緩和医療学講座
4 F	こ第4病舎
3 F	研究室
2 F	こども外来
1 F	リハビリ支援室 こども病院入口
B F	



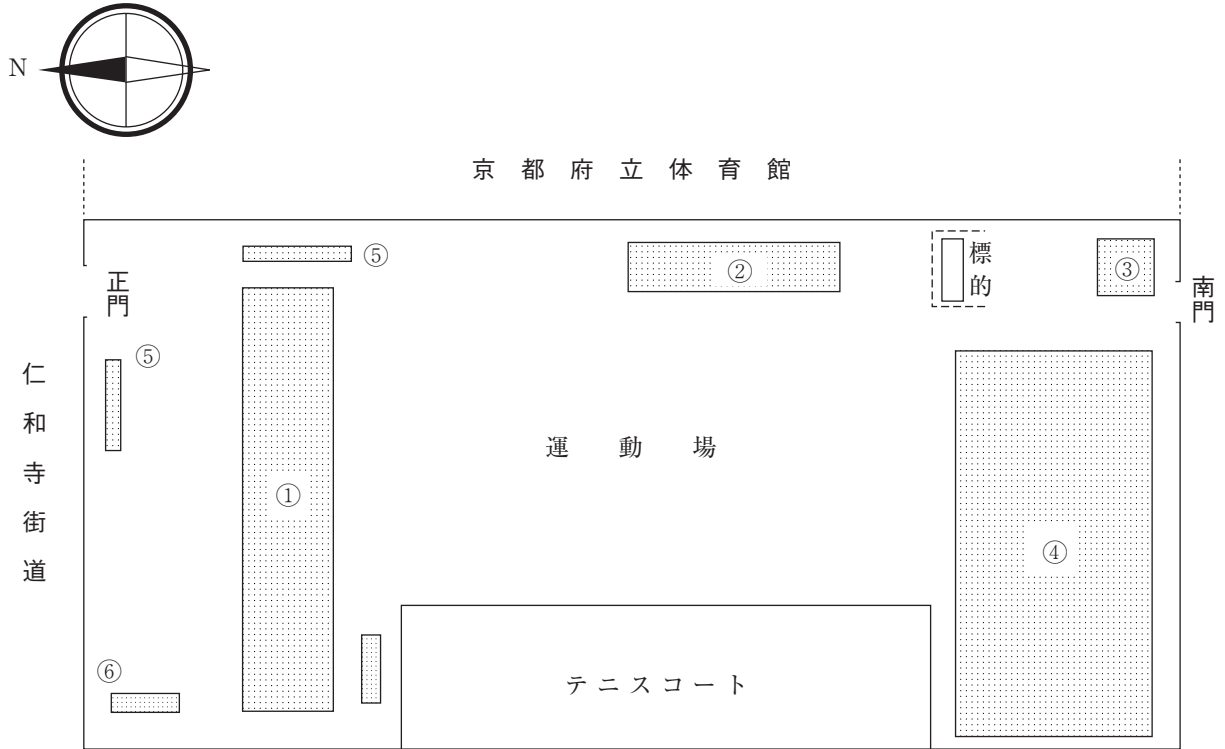
⑩北病棟	
2 F	病舎
1 F	病舎

⑪ 附属図書館・合同講義棟、 京都府立大学法人本部	
2 F	合同講義室 (図書館ホール) 会議室  図書館 閲覧室 AVルーム セミナー室 ビデオルーム  法人本部事務総長室
1 F	図書館 閲覧室 個人閲覧室 図書館事務室 情報検索室 コンピュータルーム  法人本部理事長室 法人本部事務室 法人本部監事・理事室 (財)京都府医学振興会
B F	図書館 書庫 資料保存庫  学生ホール

⑫看護学学舎	
4 F	第8講義室 第5実習室 第6実習室 家庭看護実習室
3 F	大学院生研究室 情報科学自習室 第1演習室 第2演習室 第3演習室 第4演習室 第6演習室 研究室
2 F	第5講義室 第6講義室 研究員研究室 キャリア支援コーナー 第1実習室 第2実習室 第3実習室
1 F	第1講義室 第2講義室 第3講義室 第4講義室 視聴覚教室 会議室 看護実践キャリア開発センター
B F	情報科学実習室 調理実習室  学生ホール 売店

# 花園学舎略図

(平成22. 4. 1現在)



- |  |              |
|--|--------------|
| ①本館                                      | ②クラブボックス     |
| 1階 事務室、会議室、医務室、第6・7講義室、当直室               | ③弓道場         |
| 2階 化学研究室、化学実習室、図書室・自習室                   | ④体育館、剣道場、柔道場 |
| 3階 物理学研究室、物理学実習室、人文系研究室                  | ⑤自転車置場       |
| 第一外国語・第二外国語・数学・人文・社会科学の各研究室              | ⑥バイク置場       |
| 4階 生物学研究室、生物学実習室、第4講義室、中央研究室花園分室、コンピュータ室 |              |
| 5階 第1・2・3・5講義室                           |              |
| 地階 食堂、売店、機械・電気室                          |              |

京都府公立大学法人  
**京都府立医科大学**

〒602-8566

京都市上京区河原町通広小路上る梶井町465

電話 (075) 251-5111

FAX (075) 211-7093

<http://www.kpu-m.ac.jp/>