

京都府立医科大学概要

平成20年度



京都府公立大学法人

京都府立医科大学

Kyoto Prefectural University of Medicine

目 次

1 大 学 の 沿 革	1
2 概 要	4
3 組 織	6
4 職 員 構 成	10
5 決 算 の 概 要	12
6 学 生	13
7 附 属 図 書 館	16
8 附 属 病 院	17
9 医 療 セ ン タ ー	19

附 図

キャンパスマップ	21
中央診療棟・A病棟・B病棟各階別施設概要	22
C・D病棟・附属小児疾患研究施設（京都府こども病院）各階別施設概要	23
臨床講義棟・附属図書館・合同講義棟・看護学学舎各階別施設概要	24
京都府立医科大学花園学舎略図	25

1 大学の沿革

- 明治 5年 11月 栗田口青蓮院内に仮療病院を設け、患者の治療を行うかたわら医学生を教育した。
- 明治 13年 7月 現在地の上京区河原町通広小路上る梶井町に療病院を移転
- 明治 15年 11月 文部省達第 4 号医学校通則に準拠し、甲種医学校と認定された。
- 明治 22年 4月 本校の附属として産婆教習所を設置
- 明治 29年 4月 附属看護婦教習所を設置
- 明治 36年 6月 専門医学令による京都府立医学専門学校となる。
- 大正 10年 10月 大学令による京都府立医科大学を設置し、同時に予科を開設
- 大正 11年 7月 本大学附属病院の分院として京都市北区大將軍鷹司町に花園分院を開設
- 昭和 19年 4月 専門学校令による女子専門部を大学に付置
- 昭和 19年 4月 京都市伏見区村上町財団法人伏見病院を附属女子専門部の附属病院として寄附を受けた。
- 昭和 21年 4月 厚生女学部を大学に付置
- 昭和 24年 4月 保健婦助産婦看護婦法の制定に伴い、甲種看護婦学院を大学に付置
- 昭和 26年 3月 予科を廃止
- 昭和 26年 3月 附属女子専門部を廃止し、附属女子専門部の附属病院を大学の附属病院と改称
- 昭和 26年 5月 附属乙種看護婦学院を大学に付置
- 昭和 27年 2月 学校教育法による新制大学を設置
- 昭和 27年 4月 附属甲種看護婦学院を附属看護婦学院に、附属乙種看護婦学院を附属准看護婦学院にそれぞれ改称
- 昭和 28年 3月 保健婦助産婦看護婦法により附属厚生女学部を廃止
- 昭和 28年 10月 附属伏見病院を附属病院の分院として附属病院伏見分院と改称
- 昭和 30年 3月 学校教育法の改正により本大学に医学進学課程を設置し、校舎は元予科校舎を充当
- 昭和 32年 3月 本大学に大学院（医学研究科）を設置
- 昭和 32年 3月 附属准看護婦学院を廃止
- 昭和 36年 3月 旧制医科大学（大正 7 年勅令第388号大学令による。）を廃止
- 昭和 36年 4月 外来診療棟第 2 期工事完成
- 昭和 38年 9月 外来診療棟第 3 期工事完成
- 昭和 39年 4月 附属看護婦学院を附属看護学院と改称
- 昭和 42年 9月 附属病院花園分院を本院内に移転
- 昭和 46年 6月 医療センターを設置
- 昭和 46年 10月 臨床医学学舎完成
- 昭和 47年 7月 花園学舎完成
- 昭和 47年 11月 創立百周年記念式典挙行
- 昭和 48年 10月 公衆衛生学教室を設置
- 昭和 48年 11月 花園学舎体育館完成
- 昭和 50年 4月 脳神経外科学教室を設置

昭和51年 6月 附属病院伏見分院の改築整備に伴い診療科の一部及び入院施設を休止

昭和51年 9月 附属看護学院を附属看護専門学校と改称

昭和52年 4月 附属病院伏見分院第1期工事完成

昭和52年 8月 附属看護専門学校校舎第1期工事完成

昭和53年 3月 附属看護専門学校寄宿舎完成

昭和54年 2月 京都府立医科大学整備構想決定

昭和54年 3月 附属看護専門学校校舎第2期工事完成

昭和56年 3月 立命館大学広小路学舎・体育館買収

昭和57年 3月 附属病院中央診療棟・A病棟完成

昭和57年 11月 附属小児疾患研究施設（京都府こども病院）完成

昭和58年 4月 附属看護専門学校に助産学科を設置

昭和60年 4月 附属病院伏見分院を附属病院附属伏見診療所と改称

昭和60年 9月 附属病院病棟第1期（C病棟・D病棟）工事完成

昭和62年 1月 附属病院外来診療施設改修工事完成

昭和62年 4月 臨床検査医学教室を設置

平成 元年 4月 附属看護専門学校創立百周年記念式典挙行

平成 元年 8月 臨床講義棟・附属病院病棟第2期（B病棟）工事完成

平成 2年 11月 附属脳・血管系老化研究センターを設置

平成 3年 5月 病棟全面稼働

平成 3年 7月 附属病院に老人性痴呆診断センター開設

平成 4年 2月 附属図書館・合同講義棟完成

平成 4年 11月 附属図書館・本学創立120周年記念式典挙行

平成 4年 12月 附属小児疾患研究施設（京都府こども病院）開設10周年記念式典挙行

平成 5年 3月 医療技術短期大学部校舎完成

平成 5年 4月 医療技術短期大学部開学

平成 6年 3月 基礎医学学舎第1期工事起工

平成 7年 3月 附属病院屋上ヘリストップ完成

平成 8年 4月 医療技術短期大学部に専攻科を設置

平成 8年 4月 特定機能病院の承認

平成 8年 6月 基礎医学学舎第1期工事完成

平成 9年 3月 附属病院附属伏見診療所を廃止

平成 9年 11月 創立百二十五周年記念式典挙行

平成 9年 11月 基礎医学学舎第2期工事起工

平成 10年 9月 附属病院駐車場整備

平成 11年 3月 基礎医学学舎第2期（第1工区）工事完成

平成 11年 4月 心臓血管外科学教室を設置

平成 11年 9月 第1外科教室、第2外科教室を消化器外科学教室、移植・呼吸器・内分泌外科教室に再編。診療ディビジョン実施（外科）

- 平成 11年 12月 診療ディビジョン実施 (内科)
- 平成 12年 4月 移植・呼吸器・内分泌外科学教室、心臓血管外科学教室を移植・内分泌外科教室、心臓血管・呼吸器外科学教室に再編
- 平成 13年 3月 基礎医学学舎第2期 (第2工区) 工事完成
- 平成 13年 3月 附属脳・血管系老化研究センター開設10周年記念講演会開催
- 平成 13年 11月 医療センター30周年記念式典開催
- 平成 13年 11月 附属病院オーダーリングシステム稼働 (入院)
- 平成 14年 1月 附属病院オーダーリングシステム稼働 (外来)
- 平成 14年 3月 下鴨グラウンドを整備
- 平成 14年 4月 医学部に看護学科を設置
- 平成 14年 9月 附属病院に地域医療連携室開設
- 平成 15年 3月 附属病院外来診療棟等整備構想を策定
- 平成 15年 4月 大学院医学研究科を再編
- 平成 15年 4月 医学科教室の一部を大講座化
- 平成 15年 4月 分子医科学教室ゲノム医科学部門を設置
- 平成 15年 4月 リエゾンオフィスを設置
- 平成 17年 3月 医療技術短期大学部を廃止
- 平成 17年 11月 内科学教室 内分泌・糖尿病・代謝内科学部門、膠原病・リウマチ・アレルギー内科学部門を内分泌・免疫内科学部門に、循環器内科学部門、腎臓・高血圧内科学部門を循環器・腎臓内科学部門に、血液内科学部門を血液・腫瘍内科学部門に再編
- 平成 18年 3月 (財)日本医療機能評価機構による病院機能評価の認定取得
- 平成 18年 8月 都道府県がん診療連携拠点病院に指定
- 平成 18年 10月 附置研究センター (研究開発センター) を設置
- 平成 18年 10月 附置研究センター (予防医学センター) を設置
- 平成 19年 1月 附置研究センター (がん征圧センター) を設置
- 平成 19年 4月 寄附講座 (予防健康医学講座) を設置
- 平成 19年 4月 大学院医学研究科修士課程及び大学院保健看護研究科修士課程を設置
- 平成 19年 11月 創立百三十五周年記念式典挙行
- 平成 19年 11月 寄附講座 (鏡視外科光学講座) を設置
- 平成 20年 1月 附属病院総合医療情報システム稼働
- 平成 20年 1月 附置研究センター (再生医療・細胞治療研究センター) を設置
- 平成 20年 4月 京都府公立大学法人設立
- 平成 20年 4月 分子診断・治療センターの設置
- 平成 20年 4月 小児科学教室及び附属小児疾患研究施設内科部門を大講座制小児科学教室に再編し、循環器・腎臓小児科学部門、血液・腫瘍・免疫小児科学部門、神経・内分泌代謝・新生児小児科学部門を設置
- 平成 20年 5月 寄附講座 (がん免疫細胞制御学講座) を設置

2 概 要

(1) 名 称

京都府立医科大学

(2) 設置目的及び使命

本学は教育基本法により、学校教育法に定める大学として、医学及び看護学に関する知識及び技能を授け、有能な医師、看護師、保健師及び助産師となるのに必要な教育を施すとともに、医学及び看護学の深奥を究めて、文化の進展と人類の福祉とに寄与することをもって目的とする。

(3) 施設及び所在地

大学院（医学研究科）	京都市上京区河原町通広小路上る梶井町465番地
医学部 医学科	京都市上京区河原町通広小路上る梶井町465番地
花園学舎	京都市北区大將軍西鷹司町13番地ノ2
附属図書館・合同講義棟	京都市上京区清和院口寺町東入中御霊町410番地
体育館施設	京都市上京区御車道清和院口上る東側梶井町448番地ノ1
大学院（保健看護研究科）	京都市上京区清和院口寺町東入中御霊町410番地
医学部看護学科	京都市上京区清和院口寺町東入中御霊町410番地

附属施設

附属図書館、附属病院、附属小児疾患研究施設（京都府こども病院）、附属脳・血管系老化研究センター及び医療センター

(4) 教 職 員 1,388人（平成20年4月1日現在）

(6) 施設概要

敷地・建物	敷地面積	延床面積
医科大学・附属病院	44,193.69m ²	111,082.41m ²
広小路施設	11,136.28m ²	11,041.46m ²
体育館施設	3,868.39m ²	1,658.51m ²
花園学舎	9,466.00m ²	5,706.69m ²
看護師宿舎	1,209.92m ²	1,531.35m ²
旧看護師宿舎	415.57m ²	1,158.00m ²
医科大学運動場	8,449.54m ²	-
合 計	78,739.39m ²	132,178.42m ²

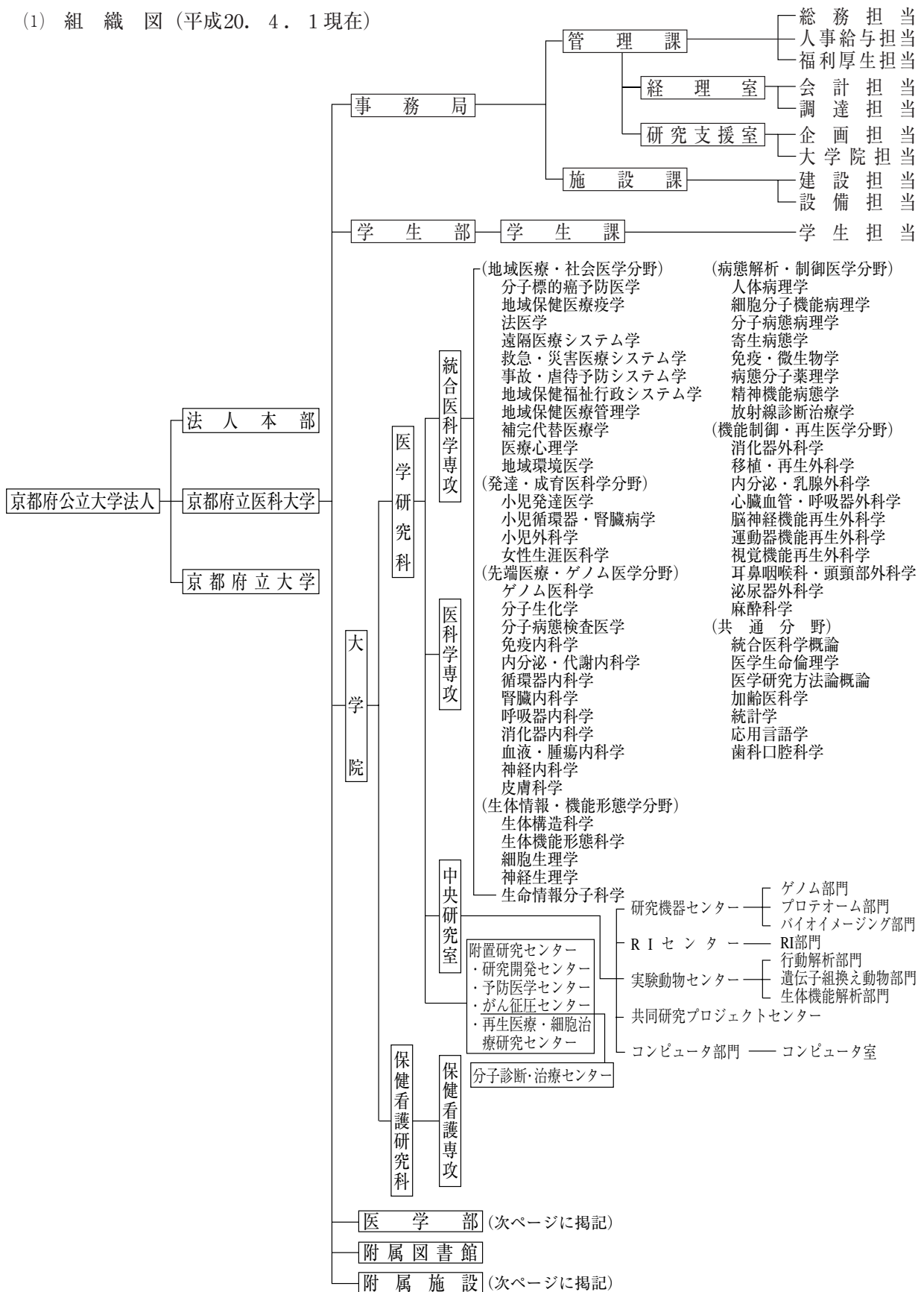
※「合計」は「旧里道」含む。

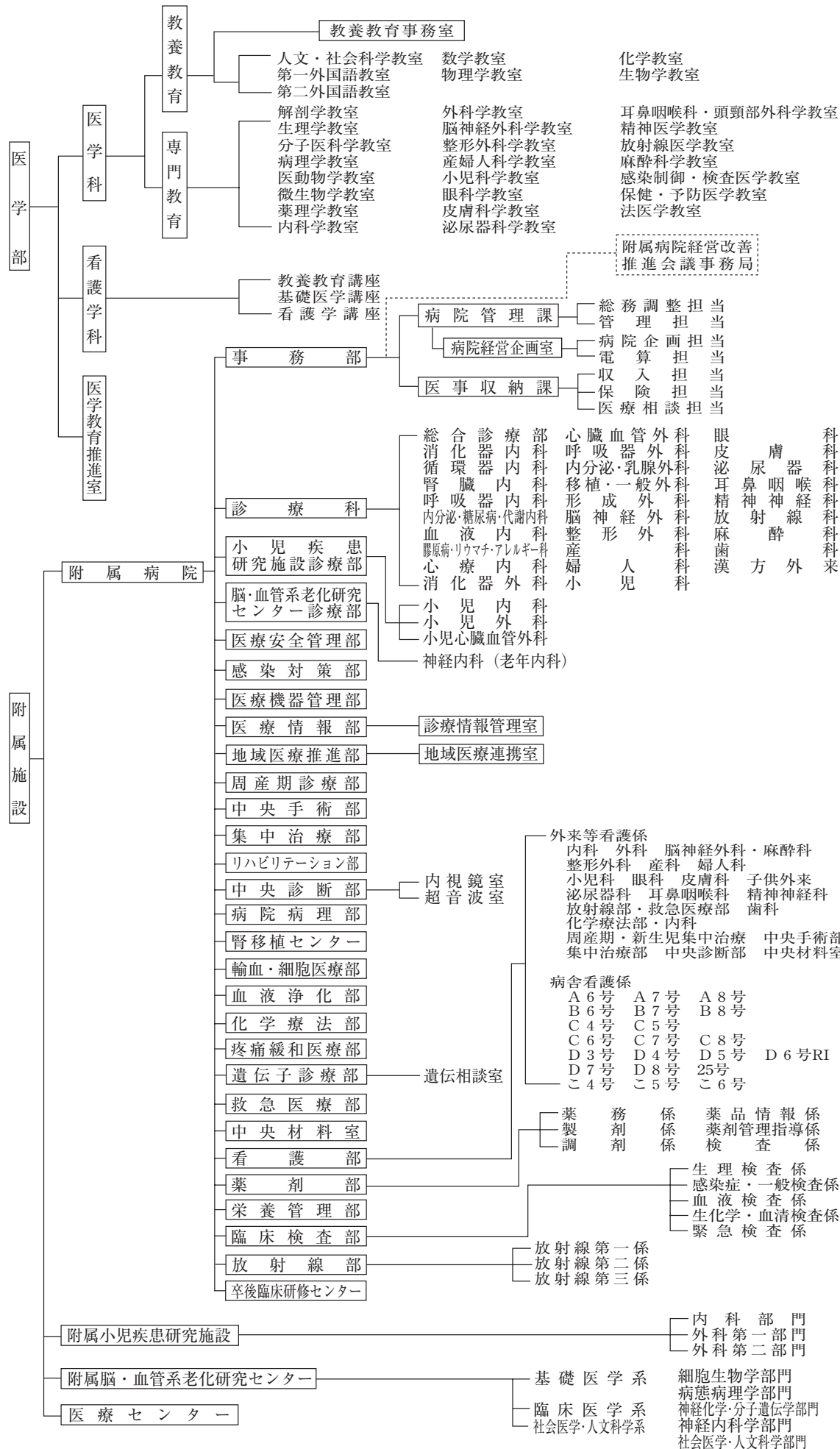
建物名称	構造	延床面積	建築年月	建物名称	構造	延床面積	建築年月
旧附属図書館棟	R C B 1 & 3	1,914m ²	昭4.5	基礎医学学舎 (第2期・第2工区)	S R C 3	1,803m ²	平13.3
臨床医学学舎・ 管理棟	R C B 1 & 6	9,185	昭46.9	附属図書館・ 合同講義棟	R C B 1 & 2	5,020	平4.3
外来診療棟	R C B 1 & 6	9,170	昭36.4 昭38.8	体育館	S 1	1,173	昭56.3 取得
中央診療棟・A病棟	S R C B 1 & 8	15,688	昭57.3	看護学学舎	R C B 1 & 4	6,000	平5.3
附属小児疾患 研究施設	S R C B 1 & 6	3,707	昭57.11	花園学舎			
B 病 棟	S R C B 1 & 8	12,323	平元.9	本 館	R C B 1 & 5	4,088	昭47.7
C・D 病 棟	S R C B 1 & 8	25,361	昭60.10	体育館	R C 1	1,285	昭48.11
学 生 部 棟	S R C B 1 & 5	2,595	昭52.8 昭54.3	看護師宿舎 みずき寮	R C 3	1,531.35	昭53.3
北 病 棟	R C 2	2,264	昭42.3 昭60.9	旧看護師宿舎	R C B 1 & 5	1,158	昭46.7 昭63.3 取得
臨床講義棟	S R C 2	1,851	平元.9				
基礎医学学舎 (第1期)	S R C B 2 & 8	16,332	平8.8				
基礎医学学舎 (第2期・第1工区)	S R C B 2 & 8	7,779	平11.3				

(主要建物のみ記載)

3 組 織

(1) 組 織 図 (平成20. 4. 1 現在)





(2) 主な職員(平成20. 4. 1現在)

学 長 山 岸 久 一

事 務 局

事務局長 兒 玉 幸 長
 管理課長 荒 田 幸 長
 (経理課長) 高 石 佳 文
 管理課長 (研究支援室長) 神 山 俊 昭
 (施設課長) 若 林 悟 幸
 施設課長 萩 野 信 幸

学 生 部

学生部長 有 中 蘭 野 直 樹
 学生課長 中 野 眞 太郎

大学院医学研究科
 大学院医学研究科長 山 岸 久 一
 研究部長 木 村 一 實

統合医科学専攻
(地域医療・社会医学分野)

分子標的癌予防医学教授 酒 井 敏 行
 地域保健医療疫学教授 渡 邊 能 行
 同 教授(兼) 長 崎 生 光
 同 教授(兼) 大 武 博 子
 同 教授(兼) 須 加 葉 正
 法 医 学 教授 池 谷 次 正
 同 教授(兼) 棚 正 喜 行

遠隔医療システム学教授(兼) 峯 浦 一 喜
 救急・災害医療システム学教授(兼) 渡 邊 能 行
 事故・虐待予防システム学教授(兼) 渡 邊 能 行
 地域保健福祉行政システム学教授(兼) 渡 邊 能 行
 地域保健医療管理学教授(兼) 今 西 二 郎
 補完代替医療学教授(兼) 吉 川 敏 一
 同 教授(兼) 福 居 二 郎
 医療心理学教授(兼) 今 西 二 郎
 地域環境医学教授(兼) 酒 井 敏 行

(発達・成育医学分野)

小児発達医学教授 細 井 創 城
 小児循環器・腎臓病学教授 濱 岡 建 直
 小児外科学教授 岩 井 直 躬
 女性生涯医科学

(先端医療・ゲノム医学分野)

ゲノム医科学教授 田 代 啓 司
 分子生化学教授 奥 田 啓 司
 分子病態検査医学
 免疫内科学
 内分泌・代謝内科学
 循環器内科学教授 松 原 弘 明
 腎臓内科学教授(兼) 丸 中 良 典
 呼吸器内科学教授 吉 中 敏 一
 消化器内科学教授 谷 脇 正 史
 血液・腫瘍内科学教授 中 川 法 郎
 神経内科学教授 岸 本 三 郎
 皮膚科

(生体情報・機能形態学分野)

生体構造科学教授 河 田 光 博
 生体機能形態科学教授 横 山 尚 彦
 細胞生理科学教授 丸 中 村 一
 神経生理学教授 木 村 井 一
 生命情報分子科学教授 花 井 一

(病態解析・制御医学分野)

人体病理学教授 柳 澤 昭 夫
 細胞分子機能病理学教授 高 松 哲 次
 分子病態病理学教授 伏 木 信 直
 寄生病態学教授 有 今 矢 直 二
 免疫・微生物学教授 矢 赤 福 顯
 病態分子薬理学教授 田 居 恒 恒
 同 教授
 精神機能病態学教授 柳 澤 昭 夫
 放射線診断治療学教授 高 松 哲 次

(機能制御・再生医学分野)

消化器外科学教授 大 辻 英 吾
 移植・再生外科学教授 吉 村 了 勇
 内分泌・乳腺外科学
 心臓血管・呼吸器外科学教授 夜 久 均 喜
 脳神経機能再生外科学教授 峯 浦 保 一 俊
 運動器機能再生外科学教授 久 木 下 茂
 視覚機能再生外科学教授 久 木 久 三 育 恒
 耳鼻咽喉科・頭頸部外科学教授 田 中 木 恒 義
 泌尿器外科学教授 三 木 中 義
 麻酔科学教授 田 中 義

(共 通 分 野)

統合医科学概論教授(兼) 木 村 實
 (研究部長) 棚 次 正 和
 医学生命倫理学教授 池 谷 博
 同 教授(兼)
 医学研究方法論概論 吉 川 敏 一
 加 齢 医 科 学 教授(兼) 谷 脇 正 史
 同 教授(兼) 松 原 弘 明
 同 教授(兼) 中 伏 久 木 保 一
 同 教授(兼) 久 木 下 茂
 同 教授(兼) 三 木 恒 義
 同 教授(兼) 大 須 武 加 藤 子
 同 教授(兼)
 応 用 計 言 語 学 教授 大 須 武 加 藤 子
 同 教授
 歯科口腔科学

大学院保健看護研究科
 大学院保健看護研究科長 山 岸 久 一

中央研究室

医 学 部

医学部長 山 岸 久 一

医 学 部 医 学 科

医 学 科 長 山 岸 久 一
 教 養 教 育 部 長 花 井 一 光
 教 養 教 育 事 務 室 事 務 長 佐 分 利 章 博

医学部看護学科 看護学講座 教授	岡本森西 教授	山田川島 教授	寧みさ 教授	子か 教授	子次 教授	子子 教授	子吾 教授	子子 教授	子子 教授	子惠 教授
看護学講座 基礎医学講座 看護学講座	岡本森西 教授	山田川島 教授	寧みさ 教授	子か 教授	子次 教授	子子 教授	子吾 教授	子子 教授	子子 教授	子惠 教授

寄附講座 東洋医学講座 生体安全医学講座 生体機能分析医学講座 予防健康医学講座 がん免疫細胞制御学講座 鏡視外科光学講座 臓器応答探索医学講座 生体材料・生体力学講座 腫瘍薬剤制御学講座	吉川吉川吉川吉大 教授	川川川川 教授	敏敏敏敏 教授	一一一一 教授	一一一一 教授	一一一一 教授	一一一一 教授	一一一一 教授	一一一一 教授	一一一一 教授
---	----------------	------------	------------	------------	------------	------------	------------	------------	------------	------------

附属図書館 附属図書館長 事務	田竹	中田	義厚	文子
-----------------------	----	----	----	----

附属病院 附属病院長 附属病院長補佐 同	木三福石土 事務部長	下木居橋屋 事務部長	恒顯	茂治二 通泉
事務部長 病院管理課長 病院管理課参事 (病院経営企画室長) 医事収納課長 内科主任診療部長 総合診療部長 消化器内科診療部長 循環器内科診療部長 腎臓内科診療部長 呼吸器内科診療部長 内分泌・糖尿病・代謝内科診療部長 血液内科診療部長 膠原病・リウマチ・アレルギー科診療部長 心療内科診療部長 外科主任診療部長 消化器外科診療部長 心臓血管外科診療部長 呼吸器外科診療部長 内分泌・乳腺外科診療部長 移植・一般外科診療部長 形成外科診療部長 脳神経外科診療部長 整形外科診療部長 産科診療部長 婦人科診療部長 小児科診療部長 眼科診療部長 皮膚科診療部長 泌尿器科診療部長 耳鼻咽喉科診療部長 精神神経科診療部長	近大松 川原 吉松 岩中谷 夜大夜 吉西峯久北 細木岸三久福	藤雅史 前原弘 川原敏弘 崎村脇 久辻久 村野浦保脇 井下本木居	藤正弘 敏弘 吉直雅 均吾均 英 勇一喜一城 創茂郎治男二 三恒育顯	和明 一明 伸登史 均吾均 英 勇一喜一城 創茂郎治男二 三恒育顯

放射線科診療部長 麻酔科診療部長 歯科診療部長 小児疾患研究施設診療部長 小児内科診療部長 小児疾患研究施設診療部長 小児外科診療部長 小児疾患研究施設診療部長 小児心臓血管外科診療部長 脳・血管系老化研究センター診療部長 神経内科(老年内科)診療部長 医療安全管理部長 感染症対策部長 医療機器管理部長 臨床工学技士長 医療情報部長 地域医療推進部長 周産期診療部長 中央手術部長 集中治療部長 リハビリテーション部長 中央診療断部長 病院病理科部長 腎移植センター部長 輸血・細胞医療部長 血液浄化部長 化学療法部長 疼痛緩和医療部長 遺伝子診療部長 救急医療部長 看護部部長 副看護部部長 同 同 同 同 同	西田金濱 岩山 山中 夜藤久八木岸木岩橋長吉柳吉辻吉三細谷峯今今脇高橋岡稻吉藤湯西美三	村中岡井 岸川 久田木下本下井本谷川澤村 村木川脇浦西村 岡元田田川田田浅村藤木	恒義成建直躬 正明 正法 直育克三直 敏昭了恒豐雅一美津 みどり 美二子一久一彦樹治	彦文智城躬 明法均久男史茂郎茂躬悟斉一夫勇肇勇治史喜惠子 子り美二子一久一彦樹治
附属小児疾患研究施設 附属小児疾患研究施設長 内科部門 外科第一部門 外科第二部門	木濱岩夜	下岡井久	茂城躬均	
附属脳・血管系老化研究センター 附属脳・血管系老化研究センター所長 細胞生物学部門 病態病理学部門 神経化学・分子遺伝学部門 神経内科学部門 社会医学・人文科学部門	山有伏丸中渡	岸蘭木中川邊 久直信良正能	一樹次典法行	
医療センター 医療センター所長	岸本	三郎		

4 職員構成

(1) 職員現員表 (平成20.4.1現在)

◎大 学 (単位:人)

			現 員
学	長		1
教	教授		40
	准教授		42
	講師		53
	助 教		156
	計		291
員	教授		9
	准教授		7
	講師		9
	助 教		9
	計		34
小	計		325
事	事務		87
	保 育		2
	司 書		1
務	小	計	90
技	建 築		4
	電 気・電		4
	機 械		1
	薬 劑		28
	診療放射線技師		34
	臨床検査技師		41
	心理判定員		1
	精神保健福祉相談員		1
	栄 養		6
	理学療法士		10
	作業療法士		6
	言語治療士		1
	歯科衛生士		2
	歯科技工士		2
視能訓練士		3	
(准)看護師		704	
臨床工学技士		4	
小	計		852
技	解剖技能		2
	電話交換		3
	汽 缶		10
	電機整備		7
	営繕工		2
配管		1	
小	計		25
労	保安		16
	用 庁		21
	動物飼育		3
	家 政		6
	看護補助		40
務	小	計	86
合	計		1,379

(2) 職員所属別現員表 (平成20.4.1現在)

◎大 学

(単位:人)

所属部課等		職 種	事 務	技 術	技 能	労 務	合 計		
事	務	事務局 長	1				1		
		管 理 課	課 長	1				1	
			総務担当	6			1	7	
			人事給与担当	5				5	
			福利厚生担当	5			16	21	
			経理室 会計担当	6		3		9	
			経理室 調達担当	6				6	
			研究 企画担当	3				3	
			支援室 大学院担当	4			3	7	
			計	36		3	20	59	
			局	施 設 課	課長・参事		2		
		建設担当			1	3			4
		設備担当				4	20		24
		計	1	9	20		30		
学	生	課 長	1				1		
		学生担当	9				9		
計	10				10				
教	養	教育事務室	2			1	3		
基	礎	教室		3	2	2	7		
附	属	図書館	5				5		
小	計		55	12	25	23	115		
事	務	事務局 長	1				1		
		病 院 管 理 課	課長・参事	2				2	
			総務調整担当	6				6	
			管理担当	3			22	25	
			病院経営 企画担当	4				4	
			企画室 電算担当	4	1			5	
			計	19	1		22	42	
			医 事 収 納 課	課 長	1				1
				収入担当	5				5
				保険担当	5				5
				医療相談担当	2	2			4
		計	13	2			15		
		病	院	移植・一般外科		1			1
				眼 科		3			3
精神神経科				1			1		
歯 科				2			2		
医療安全管理部				1			1		
感染対策部				1			1		
医療機器管理部				4			4		
リハビリテーション部				17			17		
病院病理部				5			5		
輸血・細胞医療部				3			3		
看 護				2	703		40	745	
薬 劑					28			28	
栄 養					6			6	
臨床検査部					28		1	29	
放 射 線			34			34			
小	計		35	840		63	938		
合	計		90	852	25	86	1,053		

(3) 教員現員表 (平成20.4.1現在)

◎大 学 (大学院医学研究科・医学部医学科)

基礎医学教室						
教室名	教授	准教授	講師	助教	合計	
解剖学教室	生体構造科学部門	1	1	1	2	5
	生体機能形態科学部門	1		1	3	5
生理学教室	細胞生理学部門	1	1		2	4
	神経生理学部門	1		2	2	5
分子医科学教室	分子生化学部門	1		1	1	3
	ゲノム医科学部門	1	1		2	4
病理学教室	細胞分子機能病理学部門	1	1	1	2	5
	分子病態病理学部門					
医動物学教室			1	2	4	
微生物学教室	1	1	1	2	5	
薬理学教室	1		2	2	5	
保健・予防医学教室	予防医学部門	1	1		3	5
	公衆保健科学部門					
法医学教室	1	1		1	3	
合計		12	7	10	24	53

臨床医学教室						
教室名	教授	准教授	講師	助教	合計	
内科学教室	内分泌・免疫内科学部門		1	2	3	6
	循環器・腎臓内科学部門	1		3	6	10
	呼吸器内科学部門		1		3	4
	消化器内科学部門	1	1	3	6	11
	血液・腫瘍内科学部門	1		2	1	4
外科学教室	神経内科学部門					
	消化器外科学部門	1	1	2	6	10
	移植・一般外科学部門	1		1	1	3
	内分泌・乳腺外科学部門			1	1	2
	心臓血管外科学部門	1		1	3	5
呼吸器外科学部門			1	1	2	
形成外科学部門		1		2	3	
脳神経外科学教室	1	1		6	8	
整形外科学教室	1	1	3	7	12	
産婦人科学教室		1		5	6	
小児科学教室	1		1	6	8	
眼科学教室	1	1	2	5	9	
皮膚科科学教室	1	1	2	4	8	
泌尿器科学教室	1	1	2	4	8	
耳鼻咽喉科・頭頸部外科学教室	1		3	4	8	
精神医学教室	1	1	2	6	10	
放射線医学教室	1	1	3	5	10	
麻酔科学教室	1	1	2	5	9	
感染制御・検査医学教室		1		2	3	
病理学教室	1		2	2	5	
小計		17	15	38	94	164
診療科			1	4	5	
周産期診療部				1	1	
中央手術部			1		1	
集中治療部			1	1	3	
リハビリテーション部			1		4	
中央診断部内視鏡室						
腎移植センター				1	1	
輸血・細胞医療部			1		1	
化学療法部			1		1	
救急医療部				2	2	
放射線部				1	1	
小計			6	1	16	23
合計		17	21	39	110	187

(単位：人)

教養教育					
教室名	教授	准教授	講師	助教	合計
人文・社会科学教室	1	1			2
第一外国語教室	1				1
第二外国語教室	1				1
数学教室	1				1
物理学教室	1	1		1	3
化学教室	1	1		1	3
生物学教室		1		1	2
合計	6	4		3	13

◎大 学 (大学院医学研究科・大学附属施設)

附属小児疾患研究施設					
教室名	教授	准教授	講師	助教	合計
内科部門	1	1	1	2	5
外科第一部門	1	1	1	2	5
外科第二部門		1		1	2
合計	2	3	2	5	12

附属脳・血管系老化研究センター					
教室名	教授	准教授	講師	助教	合計
細胞生物学部門		1		1	2
病態病理学部門	1	1		3	5
神経化学・分子遺伝学部門		1		1	2
社会医学・人文科学部門	1	1		2	4
神経内科学部門	1	1	1	4	7
合計	3	5	1	11	20

◎大 学 (大学院医学研究科)

中央研究室					
教室名	教授	准教授	講師	助教	合計
RIセンター		1		1	2
研究機器センター				1	1
実験動物センター		1			1
合計		2		2	4

分子診断・治療センター					
教室名	教授	准教授	講師	助教	合計
分子診断・治療センター			1	1	2

◎大 学 (医学部看護学科)

教室名	教授	准教授	講師	助教	合計
教養教育講座	1	2			3
基礎医学講座	1				1
看護学講座	7	5	9	9	30
合計	9	7	9	9	34

5 決算の概要

最近3か年間の年度別決算額

(歳入)

(単位：千円)

科 目		平成17年度	平成18年度	平成19年度
使 用 料	大 学 使 用 料	688,791	677,325	678,334
	病 院 使 用 料	18,263,829	18,147,408	19,032,978
手 数 料	大 学 手 数 料	103,687	104,039	97,282
	病 院 手 数 料	45,076	45,765	45,362
国 庫 補 助 金	大 学 費 国 庫 補 助 金	0	24,300	24,300
	病 院 費 国 庫 補 助 金	257,764	236,338	197,751
財 産 収 入	財 産 貸 付 収 入	1,262	1,120	1,325
	物 品 売 払 収 入	0	255	2,145
寄 附 金	大 学 費 寄 附 金	184,000	244,400	283,670
	病 院 費 寄 附 金	6,000	6,000	6,000
一 般 会 計 繰 入 金	一 般 会 計 繰 入 金	8,725,405	8,290,324	7,986,694
繰 越 金	繰 越 金	83,357	11,778	77,452
貸 付 金 元 利 収 入	大 学 費 貸 付 金 元 利 収 入 (旧短大費貸付金元利収入)	0	0	0
雑 入	大 学 雑 入	46,826	58,228	84,992
	病 院 雑 入	45,153	43,391	50,072
違 約 金 及 び 延 納 利 息	違 約 金 及 び 延 納 利 息	1275	3,885	0
府 債	大 学 債	106,715	258,000	1,905,000
	病 院 債	876,606	1,210,000	3,961,000
合 計	合 計	29,415,746	29,362,556	34,434,357

注) 平成19年度は最終予算額

(歳出)

(単位：千円)

科 目		平成17年度	平成18年度	平成19年度
医 科 大 学 費	大 学 総 務 費	3,106,822	3,066,064	3,150,458
	教 室 費	379,383	346,334	298,338
	脳・血管系老化研究センター費	249,997	258,858	264,526
病 院 費	本 院 費	21,512,267	21,527,720	22,724,530
	小 児 疾 患 研 究 施 設 費	1,387,399	1,390,492	1,437,396
公 債 費	元 利 償 還 金	2,633,500	2,307,180	2,028,430
	公 債 諸 費	7,700	11,879	1,610
施 設 費	施 設 整 備 費	126,900	376,577	4,529,069
合 計	合 計	29,403,968	29,285,104	34,434,357

注) 平成19年度は最終予算額

6 学 生 (平成20.4.1 現在)

(1) 学 部

学生定員及び現員

(単位：人)

学年別		1年	2年	3年	4年	5年	6年	合計
医学科	定員	103	100	100	100	100	100	603
	現員	106	116	99	104	93	95	613
看護学科	定員	75	75	90	90			330
	現員	75	74	88	92			329

注) 看護学科3、4年には、編入学生を含む。

年度別入学志願者状況

(単位：人)

		医 学 科						看 護 学 科											
年度別		18		19		20		18			19				20				
区分		前期	後期	前期	後期	前期	推薦	推薦	前期	後期	編入学	推薦	前期	後期	編入学	推薦	前期	後期	編入学
志願者		297	332	209	201	248	14	41	67	69	115	60	73	102	79	50	46	42	54
受験者		288	124	202	122	231	14	40	64	36	112	60	71	60	74	50	42	16	54
入学者	府内	34	6	29	6	36	3	25	3	1		25	12	3		25	11	3	
	府外	46	14	51	14	64	0	0	37	9		0	28	7		0	29	7	
	計	80	20	80	20	100	3	25	40	10	15	25	40	10	15	25	40	10	14
競争率		3.6倍	6.2倍	2.5倍	6.1倍	2.3倍	4.7倍	1.6倍	1.6倍	3.6倍	7.5倍	2.4倍	1.8倍	6.0倍	4.9倍	2.0倍	1.1倍	1.6倍	3.9倍

注) 府内・府外の区別は出身高校による。

出身高校別学生数 (編入学生を除く)

(単位：人、() 内の数は女子で内数)

年 度		北 海 道	東 北	東 京	関 東	中 部	北 陸	近 畿						中 国	四 国	九 州・沖 縄	その他 (大 検 等)	合 計	
								滋 賀	京 都	大 阪	兵 庫	奈 良	和 歌 山	計					
医 学 科	平成18年度	0	0	2	3	8	1	5	40	18	8	9	1	81	2	1	2	0	100 (27)
	平成19年度	0	0	2	0	3	0	3	35	25	13	10	4	90	1	0	4	0	100 (27)
	平成20年度	0	1	0	1	5	1	1	39	21	16	7	3	87	2	4	2	0	103 (18)
看 護 学 科	平成18年度	1	0	0	3	1	6	5	29	13	4	0	0	51	4	4	5	0	75 (73)
	平成19年度	0	0	0	1	8	1	6	40	7	6	0	0	59	3	1	2	0	75 (74)
	平成20年度	0	0	1	0	3	3	5	39	14	2	2	0	62	2	1	3	0	75 (70)

卒業後の進路の状況（平成20年3月卒業生）

（単位：人）

医 学 科						看 護 学 科											
卒業生	研 修 医				進学・その他	卒業生	看 護 師				保 健 師			助 産 師			進学・その他
	本学	府内	府外	計			本学	府内	府外	計	府内	府外	計	府内	府外	計	
97	33	27	32	92	5	95	40	7	16	63	8	6	14	5	4	9	9

(2) 大学院

（単位：人）

	医 学 研 究 科						保健看護研究科		
	学年別 区分	1年	2年	3年	4年	計	1年	2年	計
修士課程	定員	10	10	-	-	20	6	6	12
	現員	9	10	-	-	19	5	6	11
博士課程	定員	70	70	70	70	280	-	-	-
	現員	56	75	71	59	261	-	-	-

注) 外国人留学生を除く。

(3) 研究生

（単位：人）

区 分		計
研究生	医学研究科	81
	保健看護研究科	0

注) 外国人留学生を除く。

(4) 外国人留学生

（単位：人）

区 分		現 員		
		男	女	計
大 学 院	基礎系	5	4	9
	臨床系	0	1	1
研 究 生	医学研究科	1	3	4
	保健看護研究科	0	0	0

(5) 学位授与者数

（単位：人）

年 度	区 分	博 士 (医学)						合計
		課 程 博 士			論 文 博 士			
		男	女	計	男	女	計	
平17		34	15	49	19	5	24	73
平18		61	16	77	32	2	34	111
平19		41	13	54	17	9	26	80

(6) 入学検査料、入学金及び授業料

(単位：円)

区 分		入学検査料	入 学 料	授 業 料 (年 額)
大 学	学 部 学 生 (医 学 科)	17,000	府 内 282,000 府 外 493,000	535,800
	学 部 学 生 (看 護 学 科)	17,000	府 内 169,200 府 外 282,000	535,800
	大 学 院 学 生	30,000	282,000	535,800
	研 究 生	-	-	356,400

注) 入学科中府内とは、入学前1箇年以上引き続き府内に住所又は居住地を有する者の納付すべき入学科である。

(7) 卒業生数

医学科の変遷

(単位：人)

区 分	医 学 校	医学専門学校	附属女子専門部	医 科 大 学	計
卒 業 生 数	833	1,956	164	7,432	10,385
期 間	明治5.11～ 明治36.5	明治36.6～ 大正10.9	昭和19.4～ 昭和26.3	大正10.10～ 平成20.3	明治5.11～ 平成20.3

看護学科の変遷

区 分	産 婆 教習所	看護婦 教習所	厚生女学部		准看護 婦学院	看護婦 学 院	看護学院	看護専門学校		医 療 技 術 短 期 大 学 部			医科大学	計
			看護婦科	助産婦科				看護学科	助産学科	看護学科	保健学専攻	助産学専攻		
卒業生数	1,630	2,547	158	182	91	367	518	1,698	195	878	413	135	256	9,068
期 間	明治 22.4	明治 29.4	昭和 21.4	昭和 21.4	昭和 27.4	昭和 27.4	昭和 39.4	昭和 51.4	昭和 58.4	平成 5.4	平成 8.4	平成 8.4	平成 14.4	明治 22.4
	昭和 23.9	昭和 22.9	昭和 26.3	昭和 28.3	昭和 32.3	昭和 39.3	昭和 51.3	平成 7.3	平成 8.3	平成 17.3	平成 17.3	平成 17.3	平成 20.3	平成 20.3

7 附属図書館

(1) 施設概要

(平成20.4.1現在)

	総延面積 (m ²)	用途別面積 (m ²)							閲覧席	書架延長 (m)
		サービススペース				管理スペース		その他*		
		閲覧 スペース	視聴覚 スペース	情報検索 スペース	その他	書庫	事務 スペース			
中央図書館	5,020	999	123	30	272	708	189	2,699	219	10,658
花園図書室	196	92				94	10		38	535

総延面積（その他＊）には合同講義棟等、併設施設を含む。

(2) 蔵書数

(平成20.4.1現在)

	単行書 (AVを含む)			雑誌			合計	
	和	洋	計	和	洋	計		
図書館	72,252	38,046	110,298	38,225	60,681	98,906	209,204	
内訳	中央	56,868	37,268	94,136	38,225	60,681	98,906	193,042
	花園	15,384	778	16,162	0	0	0	16,162
教室	42,720	19,664	62,384	-	-	-	62,384	
合計	114,972	57,710	172,682	38,225	60,681	98,906	271,588	

(3) 所蔵雑誌の種類数

(平成20.4.1現在)

	中央図書館			花園図書室			合計			
	和	洋	計	和	洋	計	和	洋	計	
全所蔵種類数	4,767	2,793	7,560	27	32	59	4,794	2,825	7,619	
カレント種類数	748	359	1,107	0	0	0	748	359	1,107	
内訳	購入	82	31	113	0	0	0	82	31	113
	寄贈・他	666	328	994	0	0	0	666	328	994

カレント種類数：平成19年度に受け入れた平成19年発行の雑誌種類数

(4) 利用状況 (平成19.4.1～20.3.31 花園図書室を除く)

① 開館日数、入館者数、貸出状況等

開館日数 (日)	入館者数 (人)	貸出人数 (人)	貸出冊数 (冊)	電子ジャーナルアクセス 回数(回)(注)
292	98,304	7,100	12,289	75,082

(注) 電子ジャーナルアクセス数は、平成19年1月～12月の数値

② 施設利用 (利用回数)

セミナー室	AVルーム	個人閲覧室
(1室：2室に分割可)	(1室)	(5室)
405	116	431

③ 相互貸借

	複写	現物貸借	合計
学外へ依頼件数	1,873	9	1,882
学外から受付件数	7,916	19	7,935

8 附 属 病 院 (附属小児疾患研究施設及び附属脳・血管系老化研究センターの診療部を含む)

(平成20 4.1 現在)

(1) 病 床 数

(単位：床)

	本 院				小児疾患研究施設	計
	一 般	精 神	結 核	計		
病 床 数	776	40	11	827	55	882

(2) 入院患者数

(上段：年間患者数、下段：1日平均患者数、単位：人)

年度	科名 診療 日数 (日)	内科計	消化器	循環器	腎 臓	呼吸器	内分泌・	血 液	膠原病・リ	神経内科	消化器	心臓血管	呼吸器
			内 科	内 科	内 科	内 科	糖 尿 病 ・	内 科	内 科	ウマチ・ア			
17年度	365	76,992	24,610	6,305	3,261	12,343	3,447	15,110	4,812	7,104	21,310	7,985	2,666
		210.9	67.4	17.3	8.9	33.8	9.4	41.4	13.2	19.5	58.4	21.9	7.3
18年度	365	76,227	25,098	6,657	3,284	12,157	2,871	13,752	4,989	7,419	23,066	7,281	2,796
		208.8	68.8	18.2	9.0	33.3	7.9	37.7	13.7	20.3	63.2	19.9	7.7
19年度	366	73,843	23,481	6,634	3,423	11,421	2,572	14,231	4,590	7,491	21,317	7,750	3,108
		201.8	64.2	18.1	9.4	31.2	7.0	38.9	12.5	20.5	58.2	21.2	8.5

年度	科名 診療 日数 (日)	内分泌・	移植・	形 成	脳神経	整 形	産 科	婦人科	小児科	眼 科	皮膚科	泌尿器科	耳 鼻	神経科	放射線科
		乳腺外科	一般外科	外 科	外 科	外 科	産 科	婦人科	小児科	眼 科	皮膚科	泌尿器科	咽 喉 科	神 經 科	放 射 線 科
17年度	365	4,024	4,550	1,537	9,669	21,430	5,709	7,263	7,874	11,816	4,119	14,794	14,011	1,143	2,404
		11.0	12.5	4.2	26.5	58.7	15.6	19.9	21.6	32.4	11.3	40.5	38.4	3.1	6.6
18年度	365	3,828	4,354	1,703	8,596	21,730	6,199	6,321	7,511	12,060	4,033	15,796	14,522	1,009	1,697
		10.5	11.9	4.7	23.6	59.5	17.0	17.3	20.6	33.0	11.0	43.3	39.8	2.8	4.6
19年度	366	4,359	4,908	1,936	6,885	21,584	5,615	5,022	8,840	11,711	4,306	14,954	13,643	1,101	1,484
		11.9	13.4	5.3	18.8	59.0	15.3	13.7	24.2	32.0	11.8	40.9	37.3	3.0	4.1

年度	科名 診療 日数 (日)	麻酔科	菌 科	NICU	小計	小 児 疾 患 研 究 施 設						結 核	R I	精 神	計
						小 児	小 児	小 児	集 中	小 児	小 計				
17年度	365	397	736	6,146	226,575	4,538	5,417	1,381	1,816	2,787	15,939	0	45	11,099	253,658
		1.1	2.0	16.8	620.8	12.4	14.8	3.8	5.0	7.6	43.7	0.0	0.1	30.4	695.0
18年度	365	564	790	6,349	226,432	4,796	5,701	1,968	1,923	2,549	16,937	0	47	10,944	254,360
		1.5	2.2	17.4	620.4	13.1	15.6	5.4	5.3	7.0	46.4	0.0	0.1	30.0	696.9
19年度	366	509	804	6,058	219,737	4,339	5,854	1,532	1,988	3,180	16,893	0	47	11,161	247,838
		1.4	2.2	16.6	600.4	11.9	16.0	4.2	5.4	8.7	46.2	0.0	0.1	30.5	677.2

(注) 本院への入院患者を含む。

(3) 外来患者数

(上段：年間患者数、下段：1日平均患者数、単位：人)

科名 年度	診療 日数 (日)	内科計										
		総合 診療部	消化器 内科	循環器 内科	腎臓 科	呼吸器 内科	内分泌・ 糖尿病・ 代謝内科	血 液 科	膠原病・リ ウマチ・ア レルギー科	心 療 科	神経内科 (老年内科)	
17年度	244	141,682	9,018	42,368	24,088	9,602	7,013	15,123	8,149	9,417	3,013	13,891
		580.7	37.0	173.6	98.7	39.4	28.7	62.0	33.4	38.6	12.3	56.9
18年度	245	141,106	8,873	44,351	22,022	9,799	7,307	15,630	7,087	9,870	2,936	13,231
		575.9	36.2	181.0	89.9	40.0	29.8	63.8	28.9	40.3	12.0	54.0
19年度	245	136,062	9,050	39,998	20,147	10,078	7,485	15,745	7,242	9,976	2,924	13,417
		555.4	36.9	163.3	82.2	41.1	30.6	64.3	29.6	40.7	11.9	54.8

科名 年度	診療 日数 (日)	消化器 外科	心臓血 管外科	呼吸器 外科	内分泌・ 乳腺外科	移植・ 一般外科	形成 外科	脳神経 外科	整形 外科	産科	婦人科	小児科	眼科	皮膚科
		17年度	244	11,265	3,015	1,180	12,172	5,536	2,923	8,454	34,069	2,905	15,042	14,537
		46.2	12.4	4.8	49.9	22.7	12.0	34.6	139.6	11.9	61.6	59.6	205.0	134.2
18年度	245	10,967	3,586	1,164	11,542	5,807	3,234	8,054	34,296	3,249	14,144	13,104	53,128	32,320
		44.8	14.6	4.8	47.1	23.7	13.2	32.9	140.0	13.3	57.7	53.5	216.8	131.9
19年度	245	10,842	3,846	1,560	12,023	5,901	3,270	7,526	33,372	2,440	13,707	13,140	51,059	30,924
		44.3	15.7	6.4	49.1	24.1	13.3	30.7	136.2	10.0	55.9	53.6	208.4	126.2

科名 年度	診療 日数 (日)	泌尿器科	耳鼻 咽喉科	精神 神経科	放射線科	麻酔科	歯科	漢方 外来 (注)	小計	小児疾患研究施設				計
										小児 内科	小児 外科	小児心臓 血管外科	小計	
17年度	244	25,950	33,176	24,272	10,821	9,235	28,365	3,739	471,112	6,218	2,892	1,015	10,125	481,237
		106.4	136.0	99.5	44.3	37.8	116.3	15.3	1,930.8	25.5	11.9	4.2	41.5	1,972.3
18年度	245	27,965	33,809	24,738	15,981	10,039	27,729	4,171	480,133	6,542	3,023	1,166	10,731	490,864
		114.1	138.0	101.0	65.2	41.0	113.2	17.0	1,959.7	26.7	12.3	4.8	43.8	2,003.5
19年度	245	28,691	33,463	24,175	12,989	11,127	30,812	4,276	471,205	6,436	3,184	760	10,380	481,585
		117.1	136.6	98.7	53.0	45.4	125.8	17.5	1,923.3	26.3	13.0	3.1	42.4	1,965.7

(注) 平成15年12月から漢方外来を開始。

(4) 専攻医及び研修医(現員)(平成20.4.1現在)(単位：人)

専攻医	前期専攻医	(1) 71
	後期専攻医	(2) 158
研修医	2年目研修医	43
	1年目研修医	25
	歯科研修医	7

(注) () 外書きは、与謝の海病院派遣者

9 医療センター

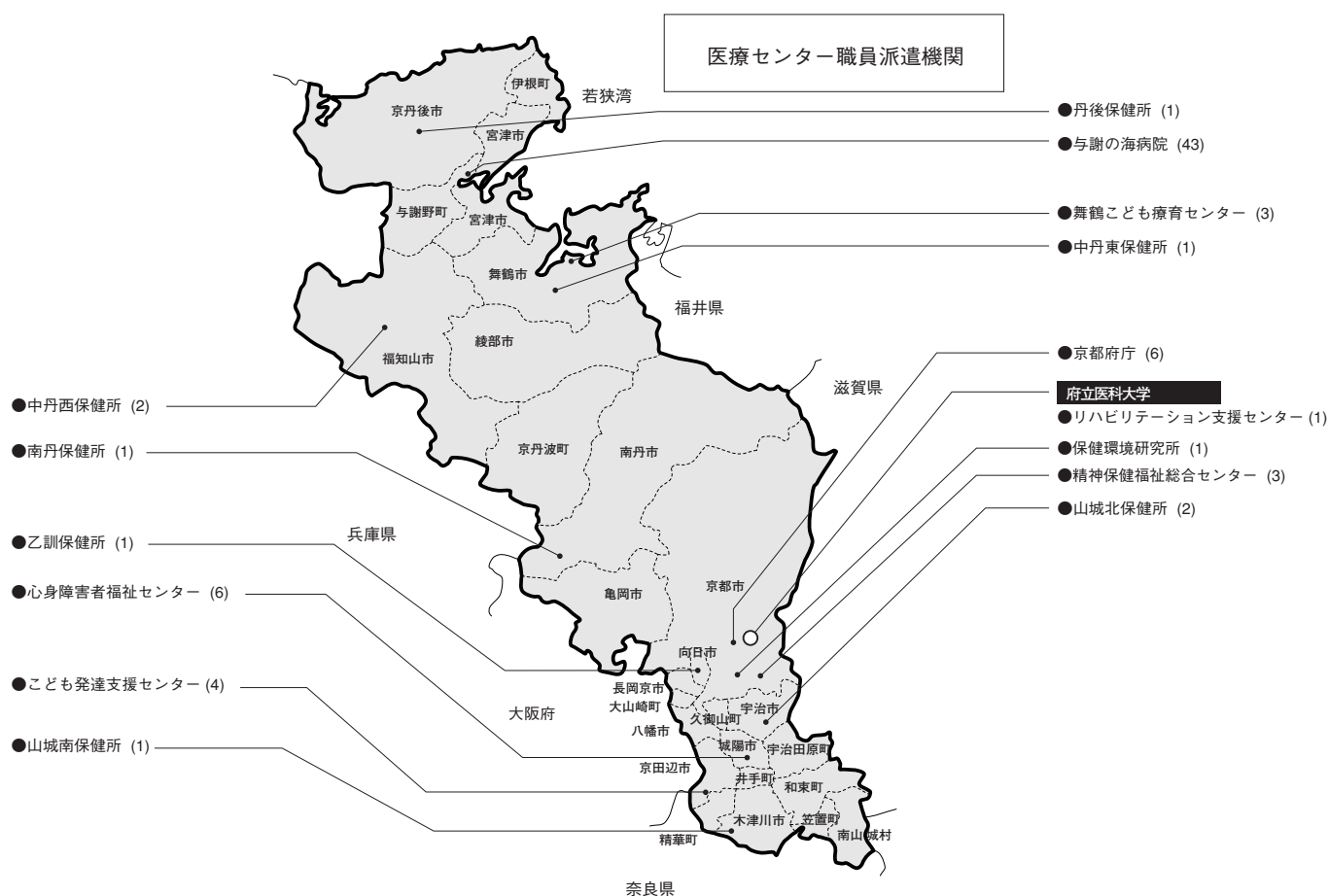
(1) 設置目的

医療センターは、医学の教育、研究及び診療という医科大学の本質を踏まえながら、本学がもっている高度な教育、研究の成果及び医療を社会に還元し、また、逆に社会から要求される医療の問題、地域医療体系の整備の遅れによって生じた量的質的な医療過疎に広く対応するため、学内の衆知を集めて最も適切な方策をみ出し、それを推進する機関として昭和46年6月、府立医科大学の附属施設として設置されたものである。

(2) 業務

医療センターは、教育及び研究の機能をもつとともに、次の業務を行う。

- ア 地域医療の推進に関する助言並びに指導協力
- イ 地域における公衆衛生、環境衛生に関する助言並びに指導協力
- ウ 大学における研究成果の地域社会への還元
- エ その他府民の健康確保に関する民生衛生行政の推進協力



(3) 医療センター職員配置表

(平成20.4.1現在 計76名)

配 置 先	配置 人員	配 置 先 の 職
医 療 セ ン タ ー	(1)	所長
給 与 厚 生 課	1	総括産業医
健 康 福 祉 部	1	医療専門監
家 庭 支 援 課	1	家庭支援課長
健 康 対 策 課	2	健康対策課医務主幹、技師
福 祉 ・ 援 護 課	1	福祉・援護課医務主幹
心 身 障 害 者 福 祉 セ ン タ ー	6	所長、健康福祉総務課参事（リハビリテーション病院長）、健康福祉総務課参事（整形外科医長）、健康福祉総務課副課長（整形外科医長）、神経内科医長、歯科医長
こども発達支援センター	4	健康福祉部理事（所長）、健康福祉総務課副課長、小児科医長、精神科医長
舞鶴こども療育センター	3	所長事務代行兼診療部長兼整形外科医長、小児科医長、主任
精神保健福祉総合センター	3	所長、医療福祉課長、主任医師
乙 訓 保 健 所	1	所長
山 城 北 保 健 所	2	所長、技師
山 城 南 保 健 所	1	所長
南 丹 保 健 所	1	所長
中 丹 西 保 健 所	2	所長、医務主幹
中 丹 東 保 健 所	1	所長
丹 後 保 健 所	1	所長
保 健 環 境 研 究 所	1	細菌・ウイルス課主任研究員
与 謝 の 海 病 院	43	院長、副院長、副院長（薬剤長事務取扱）、診療部長（脳神経外科医長事務取扱）、内科医長（消化器）(2)、内科副医長（消化器）(3)、内科医長（腎臓・高血圧）、内科医長（循環器）、内科副医長（循環器）(3)、内科医長（呼吸器）、内科医長（内分泌・糖尿病・代謝）、外科医長（2）、外科副医長、整形外科医長、整形外科副医長、産婦人科医長、産婦人科副医長、小児科医長、小児科副医長（2）、眼科医長、泌尿器科医長、皮膚科医長、耳鼻咽喉科医長、耳鼻咽喉科副医長、精神・神経科医長、麻酔科医長、麻酔科副医長、臨床病理科医長、技師（8）
リハビリテーション支援センター	1	センター長

- ①基礎医学学舎
地下1階 大学院中央研究室、病理解剖室、第1実習室、法医解剖室
地下2階 中央監視室、電気室、R I排水処理室、機械室
- 1階 脳・血管系老化研究センター (所長室、神経内科学部門 (内科学教室 神経内科学部門))、講義室、大学院中央研究室 (実験動物室)、第2実習室
- 2階 脳・血管系老化研究センター (神経化学・分子遺伝学部門、社会医学・人文科学部門 (保健・予防医学教室 公衆保健科学部門))、演習室、標本室 (病理)、第3実習室
- 3階 脳・血管系老化研究センター (細胞生物物理学部門)、第5実習室、標本室 (系統解剖 法医学動物) 小実習室、共同準備室、第4実習室、コンピュータ室、会議室
- 4階 大学院中央研究室 (R I施設等)
- 5階 大学院中央研究室

- 6階 解剖学教室 (生体構造科学部門、生体機能形態科学部門)、分子医学教室 (分子生化学部門)、生理学教室 (細胞生理学部門、神経生理学部門)、分子医学教室 (ゲノム医学部門)、病理学教室 (細胞分子機能病理学部門)、脳・血管系老化研究センター (病理生理学部門 (病理学教室 分子病態病理学部門))、薬理学教室、微生物学教室
- 8階 動物学教室、保健・予防医学教室 (予防医学部門、公衆保健科学部門)、法医学教室
- ②旧附図書館棟
地階 食堂、体育室
1階 学生クラブボックス、生協
2階 学生クラブボックス
- ③学生部棟
地階 資料室
1階 学生部、外科学教室 (形成外科学部門)
2階 施設課、臓器応答探索医学講座 (寄附講座)
3階 東洋医学講座 (寄附講座)、生体安全医学講座 (寄附講座)
- 4階 生体材料・生体力学講座 (寄附講座)
腫瘍薬制御御学講座 (寄附講座)
- 5階 会議室
- ④臨床医学学舎・管理棟
地下1階 医療センター、救急医療部
1階 病院経営企画室、経理室、分子診断・治療センター

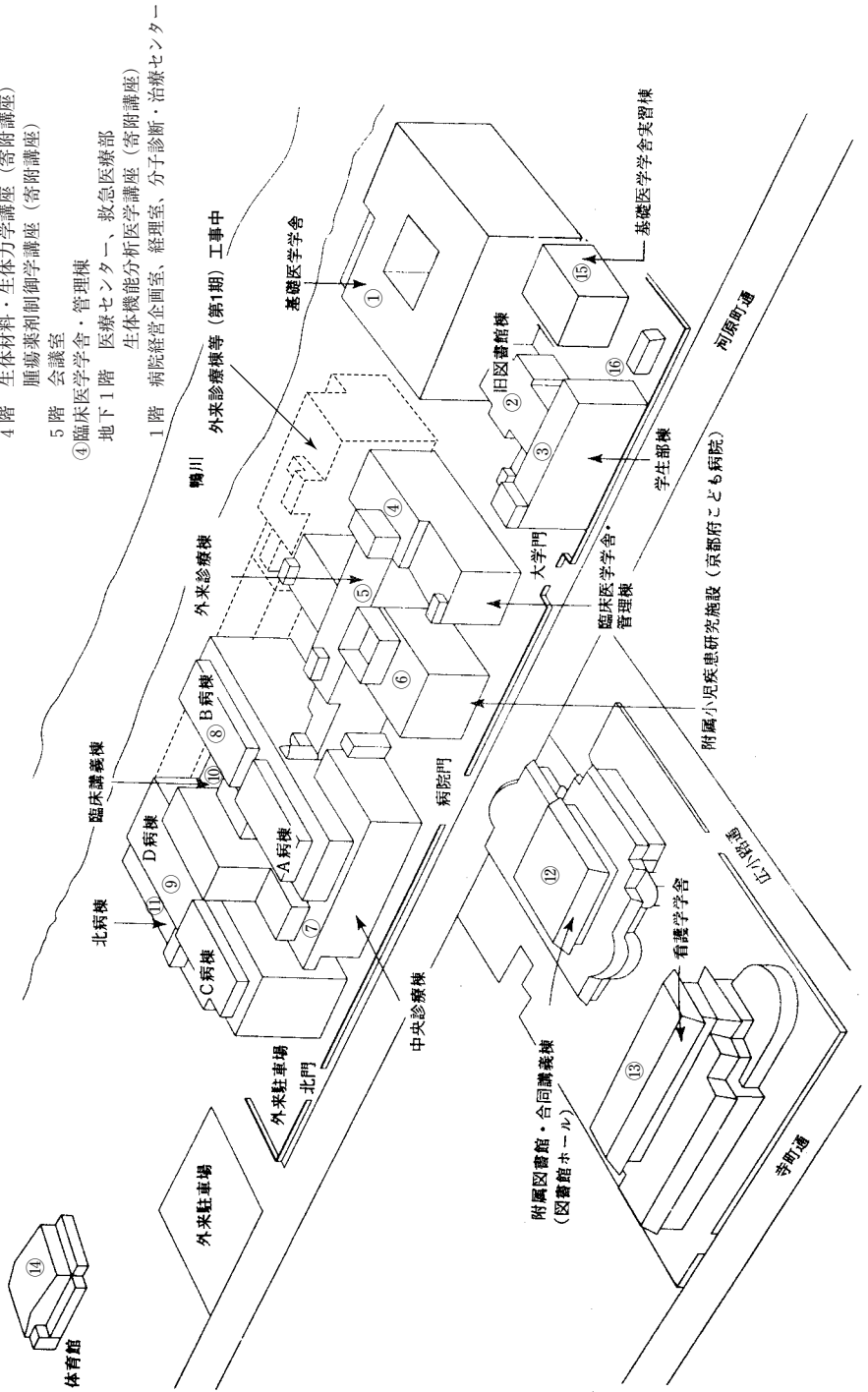
- 2階 学長室、附属病院長室、事務局長室、事務部長室、病院管理課 (総務調整担当・管理担当)、看護部長室・看護部
- 3階 内科学教室 (内分泌・免疫内科学部門、循環器学・腎臓内科学部門、呼吸器内科学部門、消化器内科学部門)、精神医学教室
- 4階 小児科学教室、皮膚科学教室、泌尿器科学教室、耳鼻咽喉科・頭頸部外科学教室、放射線医学教室
- 5階 内科学教室 (血液・腫瘍内科学部門) 外科学教室 (消化器外科学部門、移植・整形外科部門、心臓血管外科部門)、整形外科外科学教室、眼科学教室、麻酔科学教室
- 6階 外科学教室 (内分泌・乳腺外科学部門、呼吸器外科学部門)、脳神経外科学教室、産婦人科学教室

- ⑤外来診療棟
1階 歯科部長室、医事取納課、薬剤部、管理課、研究支援室
2階 皮膚科、小児科、耳鼻咽喉科
3階 総合診療部、消化器内科、循環器内科、腎臓内科、呼吸器内科、内分泌・糖尿病・代謝内科、血液内科、膠原病・リウマチ・アレルギー科、心療内科
- 4階 眼科、神経科
- 5階 附属小児疾患研究施設 (内科部門、外科部門一部)、化学療法部
- 6階 脳神経外科
地階 薬剤部 (薬品庫、製剤室)、売店、食堂
⑥附属小児疾患研究施設 (京都府こども病院)
- ⑦中央診療棟・A病棟
2階 感染制御・検査医学教室
4階 病理学教室 (人体病理学部門)
- ⑧B病棟
- ⑨C・D病棟
- ⑩臨床講義棟 (講義室、討議室、臨床演習室 (スキルス・ラボ) 他)
- ⑪北病棟25号病舎
⑫附属図書館・合同講義棟 (図書館ホール)、京都府立大学法學法本館
- ⑬看護学学舎
1階 事務室、第1、第2、第3、第4講義室、視聴覚教室、会議室
2階 第5、第6講義室、自習室、第1、第2、第3実習室
3階 第7講義室、情報科学実習室、第1、第2、第3、第4、第5、第6演習室
4階 第8講義室、看護学教員研究室
護実習室

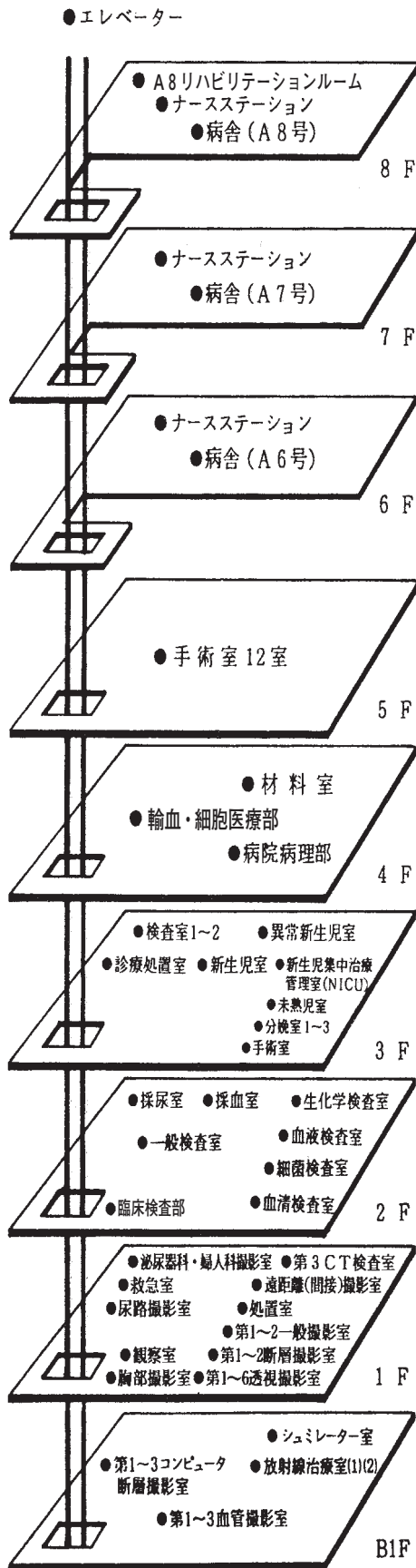
- ⑭体育館
- ⑮基礎医学学舎実習棟
1階 第2実習室
2階 第3実習室
3階 第4実習室
⑯学生クラブボックス

キャンパスマップ

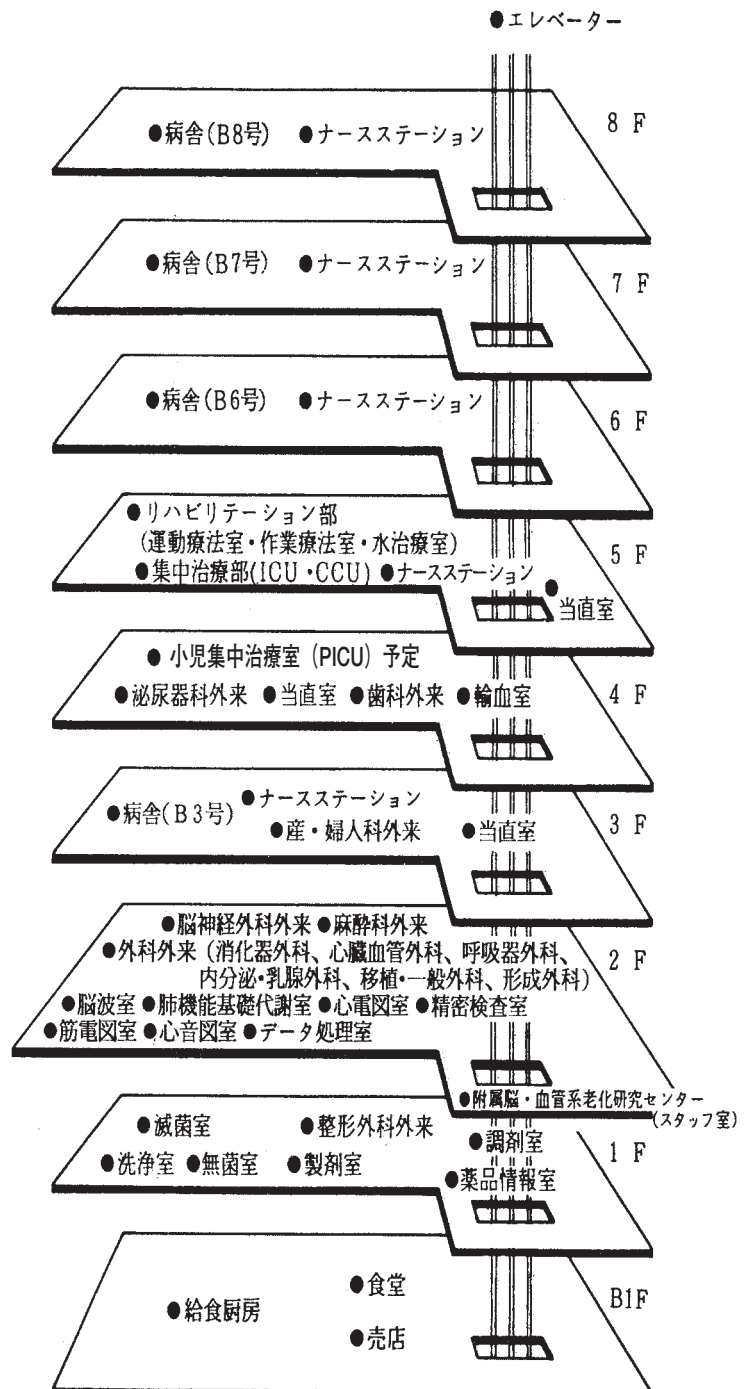
(平成20. 4 現在)



中央診療棟・A病棟各階別施設概要 (マップ⑦)

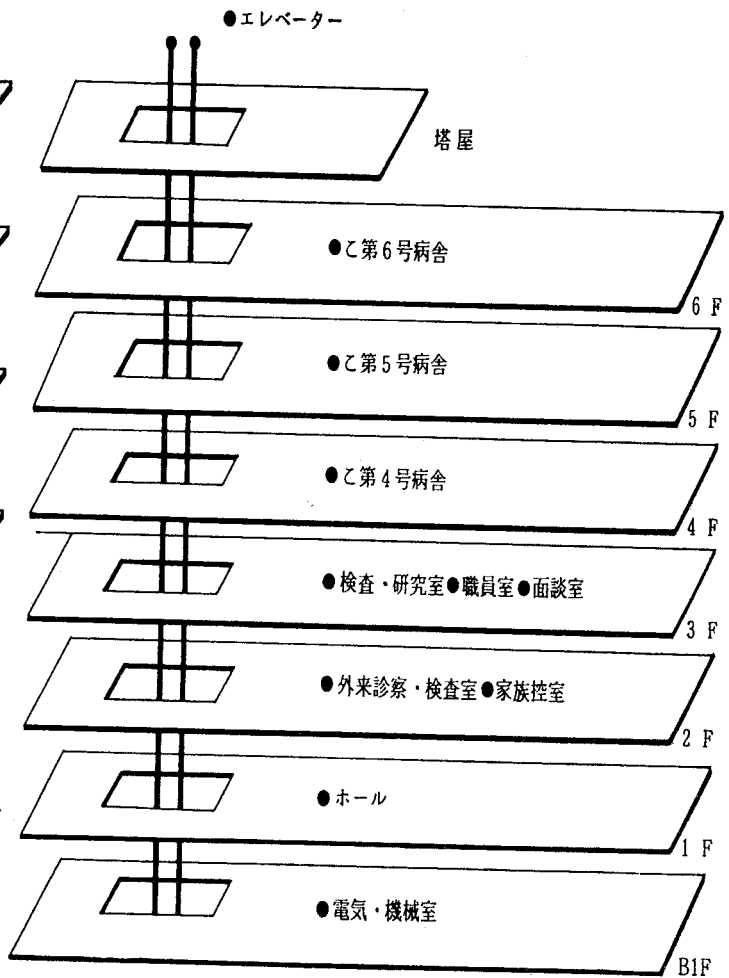
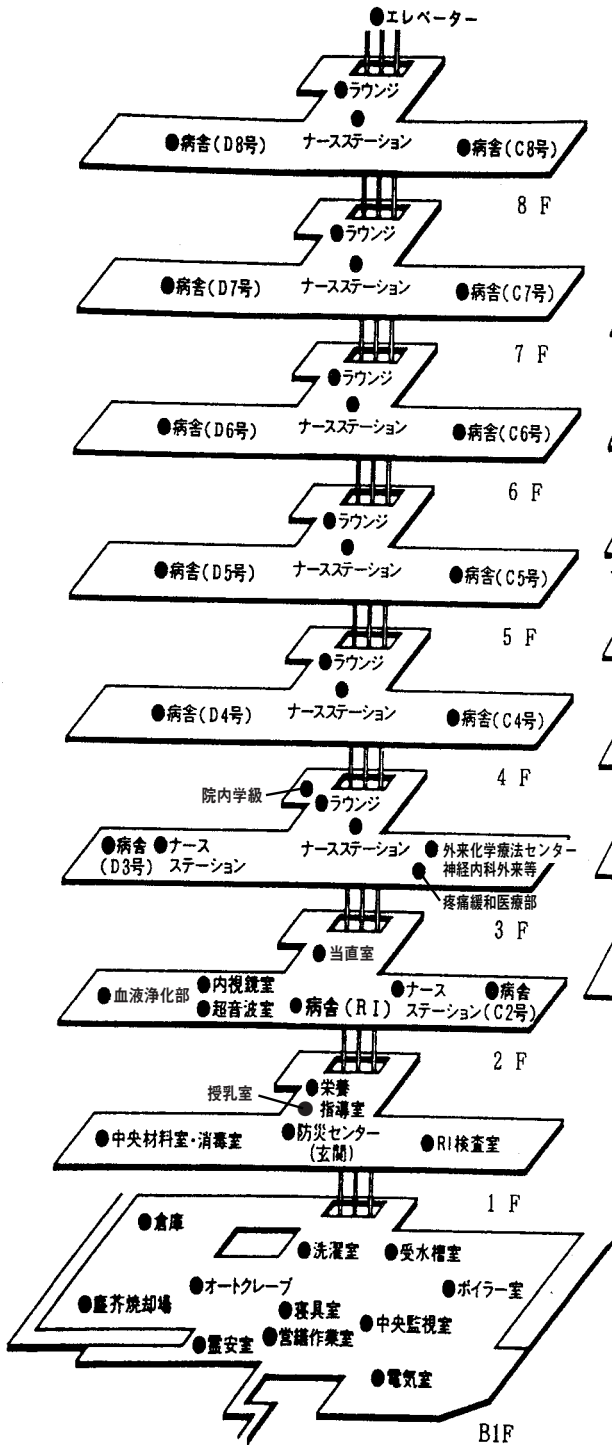


B病棟各階別施設概要 (マップ⑧)

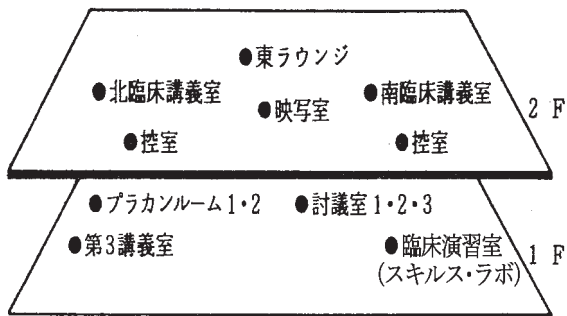


C・D病棟各階別施設概要
(マップ⑨)

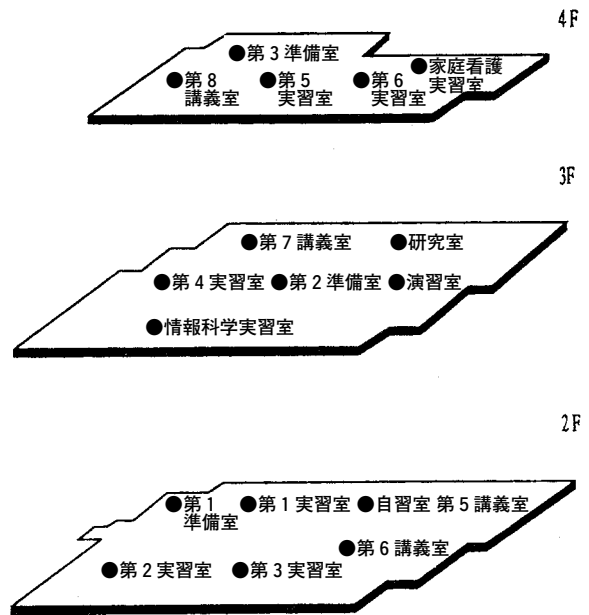
附属小児疾患研究施設 (京都府こども病院)
階別施設概要
(マップ⑥)



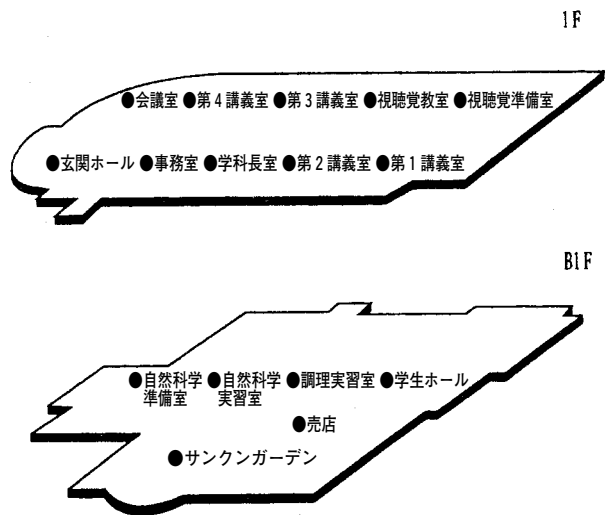
臨床講義棟各階別施設概要 (マップ⑩)



看護学学舎 各階別施設概要 (マップ⑬)

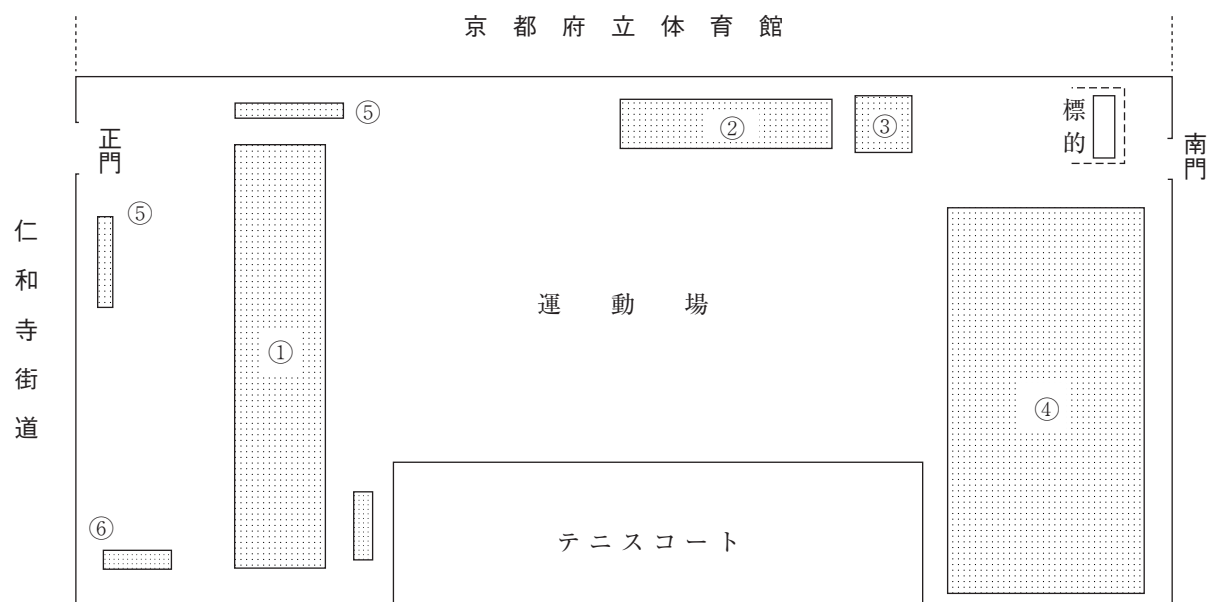


附属図書館・合同講義棟各階別施設概要 (マップ⑫)



京都府立医科大学花園学舎略図

(平成20. 4. 1 現在)



①本 館

- 1階 事務室、会議室、医務室、第6・7講義室、当直室
- 2階 化学研究室、化学実習室、図書室・自習室
- 3階 物理学研究室、物理学実習室、人文系研究室
第一外国語・第二外国語・数学・人文・社会科学の各研究室
- 4階 生物学研究室、生物学実習室、第4講義室、コンピュータ室
- 5階 第1・2・3・5講義室
- 地階 食堂、売店、機械・電気室

②クラブボックス

- ③弓道場
- ④体育館、剣道場、柔道場
- ⑤自転車置場
- ⑥バイク置場

京都府公立大学法人
京都府立医科大学

〒602-8566

京都市上京区河原町通広小路上る梶井町465

電話 (075) 251-5111

FAX (075) 211-7093

<http://www.kpu-m.ac.jp/index.html>