

# 京都府立医科大学概要

平成19年度

京都府立医科大学



# 目 次

1 大 学 の 沿 革 .....	1
2 概 要 .....	4
3 組 織 .....	6
4 職 員 構 成 .....	10
5 予 算、決 算 の 概 要 .....	12
6 学 生 .....	14
7 附 属 図 書 館 .....	17
8 附 属 病 院 .....	18
9 医 療 セ ン タ ー .....	20

## 附 図

キャンパスマップ .....	22
中央診療棟・A病棟・B病棟各階別施設概要 .....	23
C・D病棟・附属小児疾患研究施設（京都府こども病院）各階別施設概要 .....	24
臨床講義棟・附属図書館・合同講義棟・看護学学舎各階別施設概要 .....	25
京都府立医科大学花園学舎略図 .....	26



# 1 大学の沿革

- 明治 5年 11月 栗田口青蓮院内に仮療病院を設け、患者の治療を行うかたわら医学生を教育した。
- 明治 13年 7月 現在地の上京区河原町通広小路上る梶井町に療病院を移転
- 明治 15年 11月 文部省達第 4 号医学校通則に準拠し、甲種医学校と認定された。
- 明治 22年 4月 本校の附属として産婆教習所を設置
- 明治 29年 4月 附属看護婦教習所を設置
- 明治 36年 6月 専門医学令による京都府立医学専門学校となる。
- 大正 10年 10月 大学令による京都府立医科大学を設置し、同時に予科を開設
- 大正 11年 7月 本大学附属病院の分院として京都市北区大將軍鷹司町に花園分院を開設
- 昭和 19年 4月 専門学校令による女子専門部を大学に付置
- 昭和 19年 4月 京都市伏見区村上町財団法人伏見病院を附属女子専門部の附属病院として寄附を受けた。
- 昭和 21年 4月 厚生女学部を大学に付置
- 昭和 24年 4月 保健婦助産婦看護婦法の制定に伴い、甲種看護婦学院を大学に付置
- 昭和 26年 3月 予科を廃止
- 昭和 26年 3月 附属女子専門部を廃止し、附属女子専門部の附属病院を大学の附属病院と改称
- 昭和 26年 5月 附属乙種看護婦学院を大学に付置
- 昭和 27年 2月 学校教育法による新制大学を設置
- 昭和 27年 4月 附属甲種看護婦学院を附属看護婦学院に、附属乙種看護婦学院を附属准看護婦学院にそれぞれ改称
- 昭和 28年 3月 保健婦助産婦看護婦法により附属厚生女学部を廃止
- 昭和 28年 10月 附属伏見病院を附属病院の分院として附属病院伏見分院と改称
- 昭和 30年 3月 学校教育法の改正により本大学に医学進学課程を設置し、校舎は元予科校舎を充当
- 昭和 32年 3月 本大学に大学院（医学研究科）を設置
- 昭和 32年 3月 附属准看護婦学院を廃止
- 昭和 36年 3月 旧制医科大学（大正 7 年勅令第 388 号大学令による。）を廃止
- 昭和 36年 4月 外来診療棟第 2 期工事完成
- 昭和 38年 9月 外来診療棟第 3 期工事完成
- 昭和 39年 4月 附属看護婦学院を附属看護学院と改称
- 昭和 42年 9月 附属病院花園分院を本院内に移転
- 昭和 46年 6月 医療センターを設置
- 昭和 46年 10月 臨床医学学舎完成
- 昭和 47年 7月 花園学舎完成
- 昭和 47年 11月 創立百周年記念式典挙行
- 昭和 48年 10月 公衆衛生学教室を設置
- 昭和 48年 11月 花園学舎体育館完成
- 昭和 50年 4月 脳神経外科学教室を設置

昭和51年 6月 附属病院伏見分院の改築整備に伴い診療科の一部及び入院施設を休止

昭和51年 9月 附属看護学院を附属看護専門学校と改称

昭和52年 4月 附属病院伏見分院第1期工事完成

昭和52年 8月 附属看護専門学校校舎第1期工事完成

昭和53年 3月 附属看護専門学校寄宿舎完成

昭和54年 2月 京都府立医科大学整備構想決定

昭和54年 3月 附属看護専門学校校舎第2期工事完成

昭和56年 3月 立命館大学広小路学舎・体育館買収

昭和57年 3月 附属病院中央診療棟・A病棟完成

昭和57年 11月 附属小児疾患研究施設（京都府こども病院）完成

昭和58年 4月 附属看護専門学校に助産学科を設置

昭和60年 4月 附属病院伏見分院を附属病院附属伏見診療所と改称

昭和60年 9月 附属病院病棟第1期（C病棟・D病棟）工事完成

昭和62年 1月 附属病院外来診療施設改修工事完成

昭和62年 4月 臨床検査医学教室を設置

平成 元年 4月 附属看護専門学校創立百周年記念式典挙行

平成 元年 8月 臨床講義棟・附属病院病棟第2期（B病棟）工事完成

平成 2年 11月 附属脳・血管系老化研究センターを設置

平成 3年 5月 病棟全面稼働

平成 3年 7月 附属病院に老人性痴呆診断センター開設

平成 4年 2月 附属図書館・合同講義棟完成

平成 4年 11月 附属図書館・本学創立120周年記念式典挙行

平成 4年 12月 附属小児疾患研究施設（京都府こども病院）開設10周年記念式典挙行

平成 5年 3月 医療技術短期大学部校舎完成

平成 5年 4月 医療技術短期大学部開学

平成 6年 3月 基礎医学学舎第1期工事起工

平成 7年 3月 附属病院屋上ヘリストップ完成

平成 8年 4月 医療技術短期大学部に専攻科を設置

平成 8年 4月 特定機能病院の承認

平成 8年 6月 基礎医学学舎第1期工事完成

平成 9年 3月 附属病院附属伏見診療所を廃止

平成 9年 11月 創立百二十五周年記念式典挙行

平成 9年 11月 基礎医学学舎第2期工事起工

平成 10年 9月 附属病院駐車場整備

平成 11年 3月 基礎医学学舎第2期（第1工区）工事完成

平成 11年 4月 心臓血管外科学教室を設置

平成 11年 9月 第1外科教室、第2外科教室を消化器外科学教室、移植・呼吸器・内分泌外科教室に再編。診

療ディビジョン実施（外科）

- 平成 11年 12月 診療ディビジョン実施（内科）
- 平成 12年 4月 移植・呼吸器・内分泌外科学教室、心臓血管外科学教室を移植・内分泌外科教室、心臓血管・呼吸器外科学教室に再編
- 平成 13年 3月 基礎医学学舎第2期（第2工区）工事完成
- 平成 13年 3月 附属脳・血管系老化研究センター開設10周年記念講演会開催
- 平成 13年 11月 医療センター30周年記念式典開催
- 平成 13年 11月 附属病院オーダリングシステム稼働（入院）
- 平成 14年 1月 附属病院オーダリングシステム稼働（外来）
- 平成 14年 3月 下鴨グラウンドを整備
- 平成 14年 4月 医学部に看護学科を設置
- 平成 14年 9月 附属病院に地域医療連携室開設
- 平成 15年 3月 附属病院外来診療棟等整備構想を策定
- 平成 15年 4月 大学院医学研究科を再編
- 平成 15年 4月 医学科教室の一部を大講座化
- 平成 15年 4月 分子医科学教室ゲノム医科学部門を設置
- 平成 15年 4月 リエゾンオフィスを設置
- 平成 15年 9月 寄附講座（東洋医学講座）を設置
- 平成 16年 5月 寄附講座（生体安全医学講座）を設置
- 平成 17年 1月 寄附講座（臓器応答探索医学講座）を設置
- 平成 17年 3月 医療技術短期大学部を廃止
- 平成 17年 6月 寄附講座（生体機能分析医学講座）を設置
- 平成 17年 11月 内科学教室 内分泌・糖尿病・代謝内科学部門、膠原病・リウマチ・アレルギー内科学部門を内分泌・免疫内科学部門に、循環器内科学部門、腎臓・高血圧内科学部門を循環器・腎臓内科学部門に、血液内科学部門を血液・腫瘍内科学部門に再編
- 平成 18年 3月 （財）日本医療機能評価機構による病院機能評価の認定取得
- 平成 18年 4月 寄附講座（生体材料・生体力学講座）を設置
- 平成 18年 4月 寄附講座（生体材料・生体力学講座）を設置
- 平成 18年 8月 都道府県がん診療連携拠点病院に指定
- 平成 18年 8月 寄附講座（腫瘍薬剤制御学講座）を設置
- 平成 18年 10月 附置研究センター（研究開発センター）を設置
- 平成 18年 10月 附置研究センター（予防医学センター）を設置
- 平成 19年 1月 附置研究センター（がん征圧センター）を設置
- 平成 19年 4月 寄附講座（予防健康医学講座）を設置
- 平成 19年 4月 大学院医学研究科修士課程及び大学院保健看護研究科修士課程を設置

## 2 概 要

### (1) 名 称

京都府立医科大学

### (2) 設置目的及び使命

本学は教育基本法により、学校教育法に定める大学として、医学及び看護学に関する知識及び技能を授け、有能な医師、看護師、保健師及び助産師となるのに必要な教育を施すとともに、医学及び看護学の深奥を究めて、文化の進展と人類の福祉とに寄与することをもって目的とする。

### (3) 施設及び所在地

大学院（医学研究科）	京都市上京区河原町通広小路上る梶井町465番地
医学部 医学科	京都市上京区河原町通広小路上る梶井町465番地
花園学舎	京都市北区大將軍西鷹司町13番地ノ2
附属図書館・合同講義棟	京都市上京区清和院口寺町東入中御霊町410番地
体育館施設	京都市上京区御車道清和院口上る東側梶井町448番地ノ1
大学院（保健看護研究科）	京都市上京区清和院口寺町東入中御霊町410番地
医学部看護学科	京都市上京区清和院口寺町東入中御霊町410番地

#### 附属施設

附属図書館、附属病院、附属小児疾患研究施設（京都府こども病院）、附属脳・血管系老化研究センター及び医療センター

### (4) 教 職 員 1,405人（平成19年4月1日現在）

### (5) 予 算 規 模 33,255,588千円（平成19年度当初予算）



## (6) 施設概要

敷地・建物	敷地面積	延床面積
医科大学・附属病院	44,193.69m <sup>2</sup>	111,079.30m <sup>2</sup>
広小路施設	11,136.28m <sup>2</sup>	11,019.71m <sup>2</sup>
体育館施設	3,868.39m <sup>2</sup>	1,658.51m <sup>2</sup>
花園学舎	9,466.00m <sup>2</sup>	5,636.26m <sup>2</sup>
旧附属病院附属伏見診療所	7,075.40m <sup>2</sup>	729.19m <sup>2</sup>
看護師宿舎	1,209.92m <sup>2</sup>	1,531.35m <sup>2</sup>
旧看護師宿舎	415.57m <sup>2</sup>	1,158.00m <sup>2</sup>
医科大学運動場	8,449.54m <sup>2</sup>	-
合計	85,814.79m <sup>2</sup>	132,812.32m <sup>2</sup>

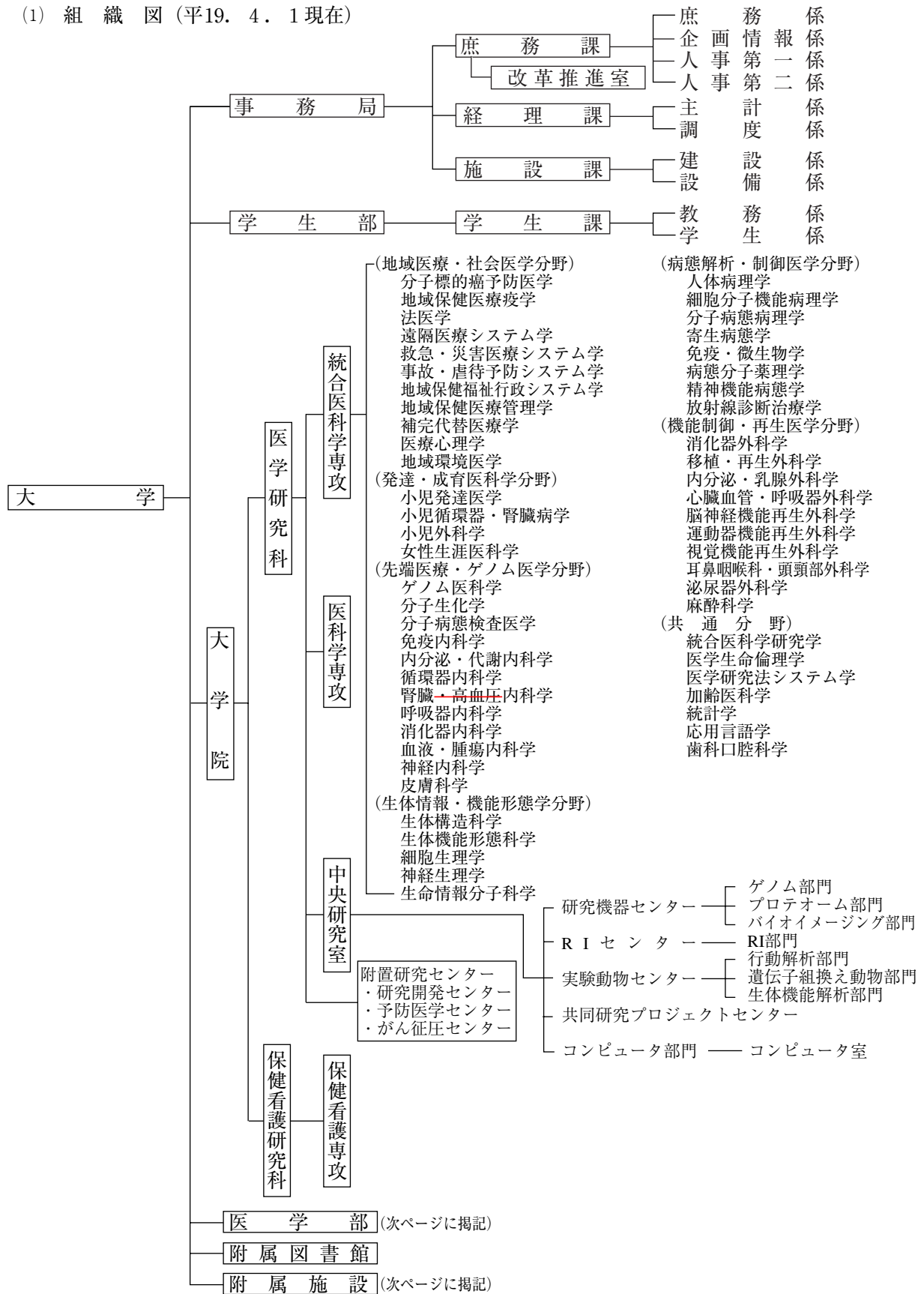
※「合計」は「旧里道」含む。

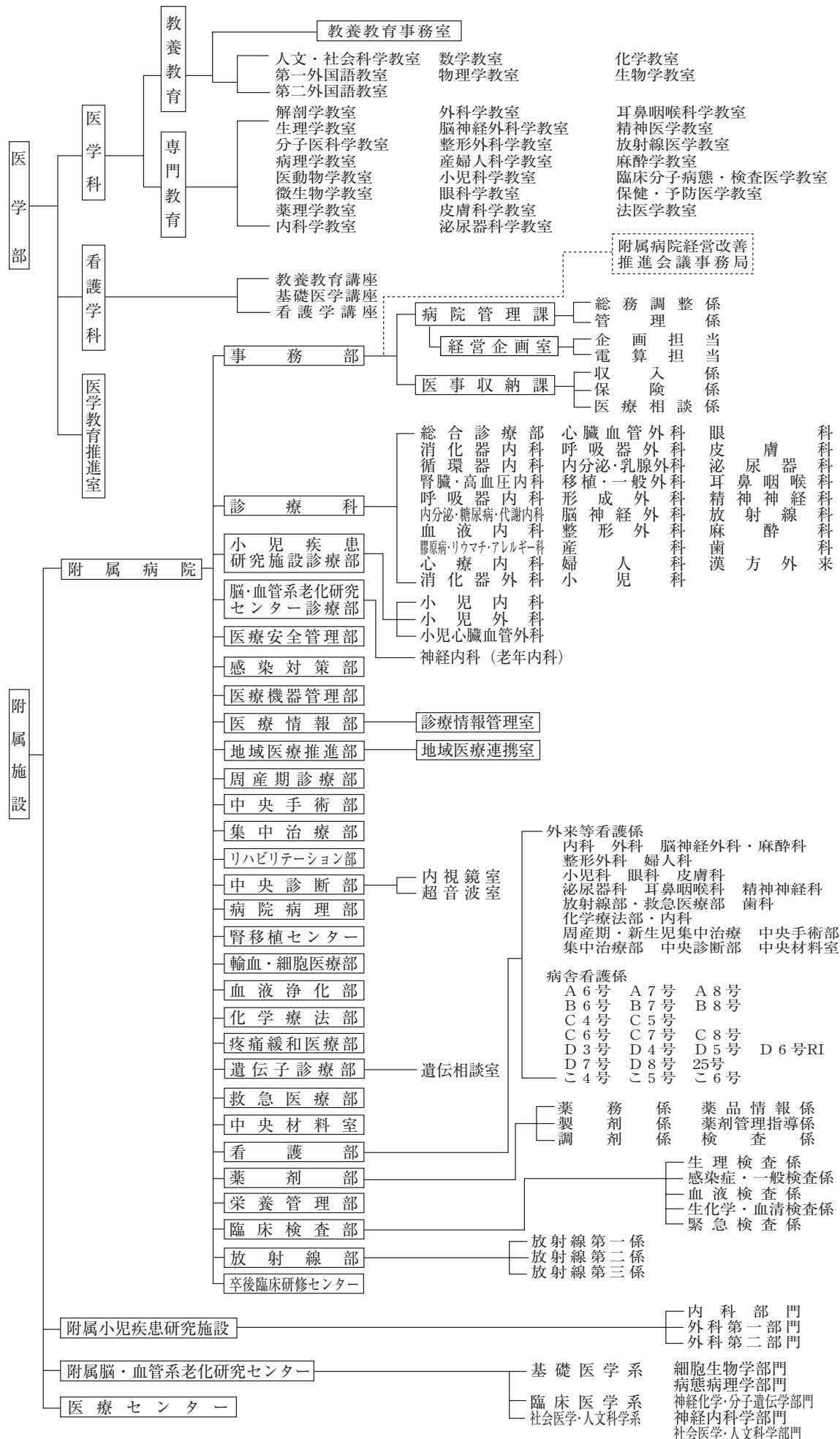
建物名称	構造	延床面積	建築年月	建物名称	構造	延床面積	建築年月
旧附属図書館棟	RC B1&3	1,914m <sup>2</sup>	昭4.5	基礎医学学舎 (第2期・第2工区)	SRC 3	1,803m <sup>2</sup>	平13.3
臨床医学学舎・ 管理棟	RC B1&6	9,185	昭46.9	附属図書館・ 附合同講義棟	RC B1&2	5,020	平4.3
外来診療棟	RC B1&6	9,170	昭36.4 昭38.8	体育館	S 1	1,173	昭56.3 取得
中央診療棟・A病棟	SRC B1&8	15,688	昭57.3	看護学学舎	RC B1&4	6,000	平5.3
附属小児疾患 研究施設	SRC B1&6	3,707	昭57.11	花園学舎			
B病棟	SRC B1&8	12,323	平元.9	本館	RC B1&5	4,088	昭47.7
C・D病棟	SRC B1&8	25,361	昭60.10	体育館	RC 1	1,285	昭48.11
学生部棟	SRC B1&5	2,595	昭52.8 昭54.3	旧附属病院附属 伏見診療所	RC 2	721	昭52.3
北病棟	RC 2	2,264	昭42.3 昭60.9	看護師宿舎 みずき寮	RC 3	1,531.35	昭53.3
臨床講義棟	SRC 2	1,851	平元.9	旧看護師宿舎	RC B1&5	1,158	昭46.7 昭63.3 取得
基礎医学学舎 (第1期)	SRC B2&8	16,332	平8.8				
基礎医学学舎 (第2期・第1工区)	SRC B2&8	7,779	平11.3				

(主要建物のみ記載)

### 3 組 織

(1) 組 織 図 (平19. 4. 1 現在)







医学部医学科  
医学科長  
教養教育部長  
教養教育事務室事務長

医学部看護学科  
看護学科長  
教養教育講座教授  
基礎医学講座教授  
看護学講座教授  
同同同同同

寄附講座  
東洋医学講座教授  
生体安全医学講座教授  
生体機能分析医学講座教授  
予防健康医学講座教授  
臓器応答探索医学講座教授  
生体材料・生体力学講座教授  
腫瘍薬剤制御学講座教授

附属図書館  
附属図書館長  
事務長

附属病院  
附属病院院長  
附属病院長補佐  
同  
事務部長  
病院管理課長  
病院管理課参事  
(経営企画室長)  
医事取納課長  
内科主任診療部長  
総合診療部長  
消化器内科診療部長  
循環器内科診療部長  
腎臓・高血圧内科診療部長  
呼吸器内科診療部長  
内分泌・糖尿病・代謝内科診療部長  
血液内科診療部長  
膠原病・リウマチ・アレルギー科診療部長  
心療内科診療部長  
外科主任診療部長  
消化器外科診療部長  
心臓血管外科診療部長  
呼吸器外科診療部長  
内分泌・乳腺外科診療部長  
移植・一般外科診療部長  
形成外科診療部長  
脳神経外科診療部長  
整形外科診療部長  
産科診療部長  
婦人科診療部長  
小児科診療部長  
眼科診療部長  
皮膚科診療部長

山花荒  
岸井田  
久一利  
一光夫  
岡木森西中北三岡福眞  
山村田川島瓶山本鍋  
寧み益直雅謙眞寧えみ子  
吉吉吉吉吉久三  
川川川川川保木  
敏敏敏敏敏俊恒  
田中田  
竹  
木下木居玉屋藤村原  
三福兒土近川松  
松原弘  
岩中谷吉  
夜大夜  
吉西峯久北本杉木岸  
村野浦保脇庄本下本  
了健一俊英三  
勇一喜一城雄徹茂郎

泌尿器科診療部長  
耳鼻咽喉科診療部長  
精神神経科診療部長  
放射線科診療部長  
麻酔科診療部長  
歯科診療部長  
小児疾患研究施設診療部長  
小児内科診療部長  
小児疾患研究施設診療部長  
小児外科診療部長  
小児疾患研究施設診療部長  
小児心臓血管外科診療部長  
脳・血管系老化研究センター診療部長  
神経内科(老年内科)診療部長  
医療安全管理部長  
感染対策部長  
医療機器管理部長  
医療情報部長  
地域医療推進部長  
周産期診療部長  
中央手術部長  
集中治療部長  
リハビリテーション部長  
中央診断部長  
中病院長  
腎移植センター長  
輸血・細胞医療部長  
血液浄化部長  
化学療法部長  
疼痛緩和医療部長  
遺伝子診療部長  
急救看護部長  
副看護部

薬剤部長  
薬剤部部長  
養管管理部長  
臨床検査部長  
検査技師部長  
放射線部長  
放射線技師長  
卒後臨床研修センター長

附属小児疾患研究施設  
附属小児疾患研究施設長  
内科学部門教授  
外科第一部門教授  
外科第二部門教授(兼)

附属脳・血管系老化研究センター  
附属脳・血管系老化研究センター所長  
細胞生物学部門教授(兼)  
病態病理学部門教授(兼)  
神経化学・分子遺伝学部門教授(兼)  
神経内科学部門教授(併)  
社会医学・人文科学部門

医療センター  
医療センター所長

三久福田田金濱  
岩井山  
中夜藤久木岸本吉橋長松柳吉辻吉三細谷峯今小今脇高岡稲吉藤湯面美三  
木居村中村岡  
岸正明  
川久田直育三英了弘昭了村木川脇浦西寺村岡田川田浅村藤木  
恒育顯恒義成建直躬  
治男二彦文智城  
恒育顯恒義成建直躬  
三英了弘昭了村木川脇浦西寺村岡田川田浅村藤木  
浪恭みどり二子久一彦樹治  
茂城躬均  
岸本三郎

## 4 職員構成

(1) 職員現員表 (平成19.4.1現在)

◎大 学 (単位:人)

学		現 員
教 員	長 授 教	1
	准 授 教	40
	講 師 教	43
	助 計 教	52
	計	162
	計	297
	大 学 院 医 学 研 究 科 (医 学 部 医 学 科)	
	医 学 部 看 護 学 科	
	授 授 教	9
	准 授 教	7
講 師 教	9	
助 計 教	8	
計	33	
小 計	331	
事 務	事 務	97
	保 育 士	3
	司 書	2
小 計	102	
技 術	建 築	4
	電 気・電 子	3
	機 械	2
	薬 劑 師	30
	診療放射線技師	34
	臨床検査技師	42
	心理判定員	1
	精神保健福祉相談員	1
	栄 養 士	7
	理 学 療 法 士	8
	作 業 療 法 士	5
	言 語 治 療 士	1
	歯 科 衛 生 士	2
歯 科 技 工 士	2	
視 能 訓 練 士	3	
(准)看 護 師	706	
臨 床 工 学 技 士	2	
小 計	853	
技 能	解 剖 技 能	2
	電 話 交 換	3
	汽 機 整 備	10
	電 機 整 備	7
	管 配 管 整 備	2
小 計	1	
勞 務	保 安	17
	用 庁 務	24
	動 物 飼 育	3
	家 政 助	7
	看 護 補 助	42
小 計	93	
合 計	1,404	

(2) 職員所属別現員表 (平成19.4.1現在)

◎大 学

(単位:人)

所属部課等		職 種	事 務	技 術	技 能	勞 務	合 計	
事 務 局	事 務 課	事 務 局 長	1				1	
		事 務 局 次 長	1				1	
		課 長・参 事	2				2	
		庶 務 係	5			2	7	
		企 画 情 報 係	4				4	
		人 事 第 一 係	6				6	
		人 事 第 二 係	5			17	22	
		改 革 推 進 室	3				3	
		計	25			19	44	
		經 理 課	課 長	1				1
主 計 係	6		3		9			
調 度 係	6				6			
計	13		3		16			
施 設 課	課 長・参 事	1		2		2		
	建 設 係	1		3		4		
	設 備 係	4		4	20	24		
計	1		9	20	30			
学 生 部	学 生 課	課 長・参 事	2				2	
		教 務 係	4			3	7	
		学 生 係	8				8	
計	14			3	17			
教 養 教 育 事 務 室	2				1	3		
基 礎 教 育 室			3	2	3	8		
附 属 図 書 館	6					6		
小 計	63	12	25	26	126			
附 属 部	事 務 課	事 務 部 長	1				1	
		課 長・参 事	2				2	
		總 務 調 整 係	6				6	
		管 理 係	2			24	26	
		經 営 企 画 室	5				5	
		電 算 担 当	5				5	
		計	20			24	44	
		医 事 収 納 課	課 長	1				1
		収 入 係	5				5	
		保 險 係	7				7	
医 療 相 談 係	2	2			4			
計	15	2			17			
病 院	移 植・一 般 外 科			1			1	
	眼 科			3			3	
	精 神 神 經 科			1			1	
	歯 科			2			2	
	医 療 安 全 管 理 部			1			1	
	感 染 対 策 部			1			1	
	医 療 機 器 管 理 部			2			2	
	リハビリテーション部			14			14	
	病 院 病 理 部			5			5	
	輸 血・細 胞 医 療 部			4			4	
	看 護 部	3	705		42	750		
	薬 劑 部		30			30		
	栄 養 管 理 部		7			7		
	臨 床 検 査 部		29		1	30		
	放 射 線 部		34			34		
小 計	39	841		67	947			
合 計	102	853	25	93	1,073			

(3) 教員現員表 (平成19.4.1現在)

◎大 学 (大学院医学研究科・医学部医学科)

(単位:人)

基礎医学教室						
教室名	教授	准教授	講師	助教	合計	
解剖学教室	生体構造科学部門	1	1	1	2	5
	生体機能形態科学部門	1		1	3	5
生理学教室	生理機能制御学部門	1	1		3	5
	神経生理学部門	1		1	3	5
分子医科学教室	分子生化学部門			2	1	3
	ゲノム医科学部門	1	1		2	4
病理学教室	細胞分子機能病理学部門	1	1	1	2	5
	分子病態病理学部門					
医動物学教室		1	1	2	4	
微生物学教室		1	1	2	5	
薬理学教室		1	1	3	5	
保健・予防医学教室	予防医学部門	1		1	3	5
	公衆保健科学部門		1		1	2
法医学教室		1	1	1	3	
合計		11	7	10	28	56

臨床医学教室						
教室名	教授	准教授	講師	助教	合計	
内科学教室	内分泌・免疫内科学部門	1	1	2	3	7
	循環器・腎臓内科学部門	1		3	6	10
	呼吸器内科学部門		1		3	4
	消化器内科学部門		1	3	6	10
	血液・腫瘍内科学部門	1		2	1	4
外科学教室	神経内科学部門					
	消化器外科学部門	1	1	1	5	8
	移植・一般外科学部門	1	1		1	3
	内分泌・乳腺外科学部門			1	1	2
	心臓血管外科学部門	1		1	2	4
呼吸器外科学部門			1	1	2	
形成外科学部門		1		2	3	
脳神経外科学教室	1	1		6	8	
整形外科学教室	1	1	2	9	13	
産婦人科学教室	1	1		7	9	
小児科学教室	1	1	2	5	9	
眼科学教室	1	1	2	6	10	
皮膚科科学教室	1	1	2	4	8	
泌尿器科学教室	1	1	2	4	8	
耳鼻咽喉科学教室	1		3	4	8	
精神医学教室	1	1		8	10	
放射線医学教室	1		4	5	10	
麻酔学教室	1	1	2	4	8	
臨床分子病態・検査医学教室		1	1	2	4	
病理学教室	計量診断病理学部門	1		2	2	5
小計		18	16	36	97	167
診療科	歯科		1		4	5
周産期診療部				1	1	1
中央手術部		1			1	1
集中治療部		1	1	3	5	5
リハビリテーション部		1	1	3	5	5
中央診断部	内視鏡室			1	1	1
腎移植センター				1	1	1
輸血・細胞医療部		1			1	1
化学療法部		1			1	1
救急医療部				2	2	2
放射線部				1	1	1
小計			6	3	15	24
合計		18	22	39	112	191

教養教育					
教室名	教授	准教授	講師	助教	合計
人文・社会科学教室	1	1			2
第一外国語教室	1				1
第二外国語教室	1				1
数学教室	1				1
物理学教室	1	1		1	3
化学教室	1	1		1	3
生物学教室	1	1		1	3
合計	7	4		3	14

◎大 学 (大学院医学研究科・大学附属施設)

附属小児疾患研究施設					
教室名	教授	准教授	講師	助教	合計
内科部門	1	1	1	2	5
外科第一部門	1	1	1	2	5
外科第二部門		1		1	2
合計	2	3	2	5	12

附属脳・血管系老化研究センター					
教室名	教授	准教授	講師	助教	合計
細胞生物学部門		1		1	2
病態病理学部門	1	1		3	5
神経化学・分子遺伝学部門		1		1	2
社会医学・人文科学部門		1		3	4
神経内科学部門	1	1	1	4	7
合計	2	5	1	12	20

◎大 学 (大学院医学研究科)

中央研究室					
教室名	教授	准教授	講師	助教	合計
RIセンター		1		1	2
研究機器センター				1	1
実験動物センター		1		1	1
合計		2		2	4

◎大 学 (医学部看護学科)

教室名	教授	准教授	講師	助教	合計
教養教育講座	1	2			3
基礎医学講座	1				1
看護学講座	7	5	9	8	29
合計	9	7	9	8	33

## 5 予算、決算の概要

### (1) 平成19年度予算額（当初予算）

（歳入）

（単位：千円）

科	目	予算額	説明
使用料	大学使用料	683,660	授業料、施設使用料
	病院使用料	18,443,551	入院料、診療収入、建物等使用料
手数料	大学手数料	106,206	論文審査手数料、入学料、入学考査料、証明事務手数料
	病院手数料	38,000	証明事務手数料等
国庫補助金	大学費国庫補助金	24,000	地域医療教育推進費国庫補助金
	病院費国庫補助金	275,824	臨床研修費国庫補助金等
財産運用収入	財産貸付収入	1,680	普通財産貸付収入
財産売払収入	物品売払収入	1,000	不用品売払収入
寄附金	大学費寄附金	265,510	教育研究事業費寄附金
	病院費寄附金	10	
一般会計繰入金	一般会計繰入金	8,086,611	
繰越金	繰越金	100	前年度繰越金
雑入	大学雑入	758	
	病院雑入	37,678	
府債	大学債	1,335,000	
	病院債	3,961,000	
合	計	33,255,588	

（歳出）

（単位：千円）

科	目	予算額	説明
医科大学費	大学総務費	3,036,169	給与費、図書費等一般運営費、公開講座開催費、国際交流事業費、産学連携講座運営費、医師確保対策費
	教室費	298,338	教育研究費
	脳・血管系老化研究センター費	263,367	給与費、脳・血管系老化研究費
病院費	本院費	21,622,808	給与費、医薬材料費等一般運営費、電子カルテシステム整備費、がん拠点病院整備事業費、医師確保対策費
	小児疾患研究施設費	1,429,815	給与費、医薬材料費等一般運営費
施設費	施設整備費	4,529,069	外来診療棟等（第1期）建設事業費
公債費	元利償還金	2,067,363	京都府公債費特別会計繰出金
	公債諸費	8,659	京都府公債費特別会計繰出金等
合	計	33,255,588	



## (2) 最近3か年間の年度別決算額

(歳入)

(単位：千円)

科	目	平成16年度	平成17年度	平成18年度
使 用 料	大 学 使 用 料	631,167	668,791	677,773
	病 院 使 用 料	17,672,489	18,263,829	18,094,014
手 数 料	大 学 手 数 料	105,766	103,687	108,902
	病 院 手 数 料	47,096	45,076	43,646
国 庫 補 助 金	大 学 費 国 庫 補 助 金	0	0	24,300
	病 院 費 国 庫 補 助 金	250,882	257,764	235,767
財 産 収 入	財 産 貸 付 収 入	1,575	1,262	1,049
	物 品 売 払 収 入	0	0	255
寄 附 金	大 学 費 寄 附 金	136,500	184,000	244,400
	病 院 費 寄 附 金	6,000	6,000	6,000
一 般 会 計 繰 入 金	一 般 会 計 繰 入 金	8,710,538	8,725,405	8,290,324
繰 越 金	繰 越 金	100,343	83,357	11,235
貸 付 金 元 利 収 入	大 学 費 貸 付 金 元 利 収 入 (旧短大費貸付金元利収入)	0	0	0
雑 入	大 学 雑 入	30,858	46,826	49,963
	病 院 雑 入	118,720	45,153	40,990
違 約 金 及 び 延 納 利 息	違 約 金 及 び 延 納 利 息	10	1275	0
府 債	大 学 債	0	106,715	251,000
	病 院 債	752,541	876,606	1,210,000
合 計	合 計	28,564,485	29,415,746	29,289,618

注) 平成18年度は最終予算額

(歳出)

(単位：千円)

科	目	平成16年度	平成17年度	平成18年度
医 科 大 学 費	大 学 総 務 費	2,981,289	3,106,822	3,070,450
	教 室 費	373,970	379,383	346,338
	脳・血管系老化研究センター費	236,038	249,997	258,866
病 院 費	本 院 費	20,695,898	21,512,267	21,527,823
	小 児 疾 患 研 究 施 設 費	1,432,615	1,387,399	1,390,501
公 債 費	元 利 償 還 金	2,757,315	2,633,500	2,307,180
	公 債 諸 費	4,003	7,700	11,882
施 設 費	施 設 整 備 費	0	126,900	376,578
合 計	合 計	28,481,128	29,403,968	29,289,618

注) 平成18年度は最終予算額

## 6 学 生 (平19.4.1現在)

### (1) 学 部

学生定員及び現員

(単位：人)

学年別 区分		1年	2年	3年	4年	5年	6年	合計
		医学科	定員	100	100	100	100	100
	現員	107	104	110	93	97	97	608
看護学科	定員	75	75	90	90			330
	現員	75	76	90	97			338

注) 看護学科3、4年には、編入学生を含む。

年度別入学志願者状況

(単位：人)

年度別 区分		医 学 科						看 護 学 科										
		17		18		19		17			18				19			
		前期	後期	前期	後期	前期	後期	推薦	前期	後期	編入学	推薦	前期	後期	編入学	推薦	前期	後期
志願者	406	288	297	332	209	201	42	99	84	138	41	67	69	115	60	73	102	79
受験者	387	137	288	124	202	122	42	96	53	135	40	64	36	112	60	71	60	74
入 学 者	府内	28	4	34	6	29	6	25	6	2	25	3	1	25	12	3		
	府外	52	16	46	14	51	14	0	34	8	0	37	9	0	28	7		
	計	80	20	80	20	80	20	25	40	10	25	40	10	15	25	40	10	15
競争率	4.8倍	6.9倍	3.6倍	6.2倍	2.5倍	6.1倍	1.7倍	2.4倍	5.3倍	9.0倍	1.6倍	1.6倍	3.6倍	7.5倍	2.4倍	1.8倍	6.0倍	4.9倍

注) 府内・府外の区別は出身高校による。

出身高校別学生数 (編入学生を除く)

(単位：人、( ) 内の数は女子で内数)

年 度	地 域	北 海 道	東 北	東 京	関 東	中 部	北 陸	近 畿						中 国	四 国	九 州 ・ 沖 縄	そ の 他 (大 検 等)	合 計	
								滋 賀	京 都	大 阪	兵 庫	奈 良	和 歌 山						計
								医 学 科	平成17年度	0	0	4	2						4
	平成18年度	0	0	2	3	8	1	5	40	18	8	9	1	81	2	1	2	0	100 (27)
	平成19年度	0	0	2	0	3	0	3	35	25	13	10	4	90	1	0	4	0	100 (27)
看 護 学 科	平成17年度	0	1	0	1	5	4	3	33	6	9	7	0	58	2	2	1	1	75 (73)
	平成18年度	1	0	0	3	1	6	5	29	13	4	0	0	51	4	4	5	0	75 (73)
	平成19年度	0	0	0	1	8	1	6	40	7	6	0	0	59	3	1	2	0	75 (74)

卒業後の進路の状況（平成19年3月卒業生）

（単位：人）

医 学 科						看 護 学 科											
卒 業 生	研 修 医				進 学 ・ そ の 他	卒 業 生	看 護 師				保 健 師			助 産 師			進 学 ・ そ の 他
	本 学	府 内	府 外	計			本 学	府 内	府 外	計	府 内	府 外	計	府 内	府 外	計	
100	25	30	39	94	6	75	39	2	19	60	2	5	7	1	2	3	5

(2) 大学院

（単位：人）

	医 学 研 究 科						保 健 看 護 研 究 科		
	学年別 区分	1年	2年	3年	4年	計	1年	2年	計
修士課程	定員	10	10	-	-	20	6	6	12
	現員	10	※0	-	-	10	5	※0	5
博士課程	定員	70	70	70	70	280	-	-	-
	現員	68	74	58	70	270	-	-	-

注1) 外国人留学生を除く。

注2) ※平成19年度開設のため。

(3) 研究生

（単位：人）

区 分		計
研究生	医学研究科	94
	保健看護研究科	0

注) 外国人留学生を除く。

(4) 外国人留学生

（単位：人）

区 分		現 員		
		男	女	計
大 学 院	基礎系	4	2	6
	臨床系	0	1	1
研 究 生	医学研究科	1	3	4
	保健看護研究科	0	0	0

(5) 学位授与者数

（単位：人）

年 度	博 士 (医学)						合 計
	課 程 博 士			論 文 博 士			
	男	女	計	男	女	計	
平16	44	9	53	22	9	31	84
平17	34	15	49	19	5	24	73
平18	61	16	77	32	2	34	111

(6) 入学検査料、入学金及び授業料

(単位：円)

区 分		入学検査料	入 学 料	授 業 料 (年 額)
大 学	学 部 学 生 (医 学 科)	17,000	府 内 282,000 府 外 493,000	535,800
	学 部 学 生 (看 護 学 科)	17,000	府 内 169,200 府 外 282,000	535,800
	大 学 院 学 生	30,000	282,000	535,800
	研 究 生	-	-	356,400

注) 入学科中府内とは、入学前1箇年以上引き続き府内に住所又は居住地を有する者の納付すべき入学科である。

(7) 卒業生数

医学科の変遷

(単位：人)

区 分	医 学 校	医学専門学校	附属女子専門部	医 科 大 学	計
卒 業 生 数	833	1,956	164	7,335	10,288
期 間	明治5.11～ 明治36.5	明治36.6～ 大正10.9	昭和19.4～ 昭和26.3	大正10.10～ 平成19.3	明治5.11～ 平成19.3

看護学科の変遷

区 分	産 婆 教習所	看護婦 教習所	厚生女学部		准看護 婦学院	看護婦 学 院	看護学院	看護専門学校		医 療 技 術 短 期 大 学 部			医科大学	計
			看護婦科	助産婦科				看護学科	助産学科	看護学科	保健学専攻	助産学専攻		
卒業生数	1,630	2,547	158	182	91	367	518	1,698	195	878	413	135	161	8,973
期 間	明治 22.4	明治 29.4	昭和 21.4	昭和 21.4	昭和 27.4	昭和 27.4	昭和 39.4	昭和 51.4	昭和 58.4	平成 5.4	平成 8.4	平成 8.4	平成 14.4	明治 22.4
	昭和 23.9	昭和 22.9	昭和 26.3	昭和 28.3	昭和 32.3	昭和 39.3	昭和 51.3	平成 7.3	平成 8.3	平成 17.3	平成 17.3	平成 17.3	平成 19.3	平成 19.3

## 7 附属図書館

### (1) 施設概要

(平成19.4.1現在)

	総延面積 (㎡)	用途別面積(㎡)							閲覧席	書架延長 (m)
		サービススペース				管理スペース		その他*		
		閲覧 スペース	視聴覚 スペース	情報検索 スペース	その他	書庫	事務 スペース			
中央図書館	5,020	999	123	30	272	708	217	2,671	219	10,658
花園図書室	196	92				94	10		38	535

総延面積(その他\*)には合同講義棟等、併設施設を含む。

### (2) 蔵書数

(平成19.4.1現在)

		単行書(AVを含む)			雑誌			合計
		和	洋	計	和	洋	計	
図書館		72,382	38,352	110,734	37,997	60,033	98,030	208,764
内訳	中央	57,063	37,573	94,636	37,997	60,033	98,030	192,666
	花園	15,319	779	16,098	0	0	0	16,098
教室		42,032	19,722	61,754	-	-	-	61,754
合計		114,414	58,074	172,488	37,997	60,033	98,030	270,518

### (3) 所蔵雑誌の種類数

(平成19.4.1現在)

		中央図書館			花園図書室			合計		
		和	洋	計	和	洋	計	和	洋	計
全所蔵種類数		4,698	2,790	7,488	12	51	63	4,710	2,841	7,551
カレント種類数		1,108	663	1,771	0	5	5	1,108	668	1,776
内訳	購入	92	111	203	0	5	5	92	116	208
	寄贈・他	1,016	552	1,568	0	0	0	1,016	552	1,568

カレント種類数：平成18年度に受け入れた平成18年発行の雑誌種類数

### (4) 利用状況(平成18.4.1～19.3.31 花園図書室を除く)

#### ① 開館日数、入館者数

	平日		土曜	学外者	合計
	昼間	夜間			
開館日数	243		49	-	292
入館者数	67,266	21,943	6,715	2,825	98,749

学外者：図書館利用証を発行している学外者は、含まない。

#### ② 貸出状況

	学生・院生	教職員等	学外者等	合計
貸出人数	5,758	1,623	347	7,728
貸出冊数	9,325	3,000	749	13,074

#### ③ 施設利用(利用回数)

セミナー室	AVルーム	個人閲覧室
(1室：2室に分割可)	(1室)	(5室)
491	87	513

#### ④ 相互貸借

	複写	現物貸借	合計
学外へ依頼件数	1,940	33	1,973
学外から受付件数	8,150	12	8,162

## 8 附 属 病 院 (附属小児疾患研究施設及び附属脳・血管系老化研究センターの診療部を含む)

(平成19.4.1現在)

### (1) 病 床 数

(単位：床)

	本 院				小児疾患研究施設	計
	一 般	精 神	結 核	計		
病 床 数	776	40	11	827	55	882

### (2) 入院患者数

(上段：年間患者数、下段：1日平均患者数、単位：人)

年度	科名 診療 日数 (日)	内科計	消化器内	循環器	腎臓・	呼吸器	内分泌・	血 液	膠原病・リ	神経内科 (老年内科)	消化器	心臓血管	呼吸器
			科	内 科	高血圧	内 科	糖 尿 病 ・	内 科	病 内 科		ウマチ・ア	外 科	外 科
16年度	365	79,313	24,109	6,939	3,086	12,898	3,258	16,059	4,670	8,294	22,509	7,064	2,030
		217.3	66.1	19.0	8.5	35.3	8.9	44.0	12.8	22.7	61.7	19.4	5.6
17年度	365	76,992	24,610	6,305	3,261	12,343	3,447	15,110	4,812	7,104	21,310	7,985	2,666
		210.9	67.4	17.3	8.9	33.8	9.4	41.4	13.2	19.5	58.4	21.9	7.3
18年度	365	76,227	25,098	6,657	3,284	12,157	2,871	13,752	4,989	7,419	23,066	7,281	2,796
		208.8	68.8	18.2	9.0	33.3	7.9	37.7	13.7	20.3	63.2	19.9	7.7

年度	科名 診療 日数 (日)	内分泌・	移 植 ・	形 成	脳神経	整 形	産 科	婦人科	小児科	眼 科	皮膚科	泌尿器科	耳 鼻	神経科	放射線科
		乳腺外科	一般外科	外 科 (注1)	外 科	外 科	外 科						科	咽 喉 科	
16年度	365	3,983	4,808	1,795	9,420	20,872	6,457	7,523	7,797	11,634	4,222	15,698	13,908	1,130	2,491
		10.9	13.2	4.9	25.8	57.2	17.7	20.6	21.4	31.9	11.6	43.0	38.1	3.1	6.8
17年度	365	4,024	4,550	1,537	9,669	21,430	5,709	7,263	7,874	11,816	4,119	14,794	14,011	1,143	2,404
		11.0	12.5	4.2	26.5	58.7	15.6	19.9	21.6	32.4	11.3	40.5	38.4	3.1	6.6
18年度	365	3,828	4,354	1,703	8,596	21,730	6,199	6,321	7,511	12,060	4,033	15,796	14,522	1,009	1,697
		10.5	11.9	4.7	23.6	59.5	17.0	17.3	20.6	33.0	11.0	43.3	39.8	2.8	4.6

年度	科名 診療 日数 (日)	麻酔科	菌 科	NICU	小計	小 児 疾 患 研 究 施 設						結 核	R I	精 神	計
						小 児	小 児	小 児	集 中	小 児	小 計				
16年度	365	552	796	6,472	230,474	4,168	6,472	1,441	2,105	3,586	17,772	0	53	11,034	259,333
		1.5	2.2	17.7	631.4	11.4	17.7	3.9	5.8	9.8	48.7	0.0	0.1	30.2	710.5
17年度	365	397	736	6,146	226,575	4,538	5,417	1,381	1,816	2,787	15,939	0	45	11,099	253,658
		1.1	2.0	16.8	620.8	12.4	14.8	3.8	5.0	7.6	43.7	0.0	0.1	30.4	695.0
18年度	365	564	790	6,349	226,432	4,796	5,701	1,968	1,923	2,549	16,937	0	47	10,944	254,360
		1.5	2.2	17.4	620.4	13.1	15.6	5.4	5.3	7.0	46.4	0.0	0.1	30.0	696.9

(注1) 小児疾患研究施設への入院患者を含む。

(注2) 本院への入院患者を含む。

## (3) 外来患者数

(上段：年間患者数、下段：1日平均患者数、単位：人)

年度	科名 診療 日数 (日)	内科計											化学療法部	神経内科 (老年内科)
		総合診療部	消化器内科	循環器内科	腎臓・高血圧内科	呼吸器内科	内分泌・糖尿病・代謝内科	血液科	膠原病・リウマチ・アレルギー科	心療科	内科	外科		
16年度	243	132,809	9,316	37,981	23,659	7,844	6,216	15,263	7,504	8,684	2,701	5	13,636	
		546.5	38.3	156.3	97.4	32.3	25.6	62.8	30.9	35.7	11.1	0.0	56.1	
17年度	244	141,682	9,018	42,368	24,088	9,602	7,013	15,123	8,149	9,417	3,013	0	13,891	
		580.7	37.0	173.6	98.7	39.4	28.7	62.0	33.4	38.6	12.3	0.0	56.9	
18年度	245	141,106	8,873	44,351	22,022	9,799	7,307	15,630	7,087	9,870	2,936	0	13,231	
		575.9	36.2	181.0	89.9	40.0	29.8	63.8	28.9	40.3	12.0	0.0	54.0	

年度	科名 診療 日数 (日)	消化器外科	心臓血管外科	呼吸器外科	内分泌・乳腺外科	移植・一般外科	形成外科	脳神経外科	整形外科	産科	婦人科	小児科	眼科	皮膚科
		16年度	243	11,383	2,871	1,269	11,649	5,270	2,719	8,576	33,834	3,062	14,510	15,955
		46.8	11.8	5.2	47.9	21.7	11.2	35.3	139.2	12.6	59.7	65.7	191.7	138.8
17年度	244	11,265	3,015	1,180	12,172	5,536	2,923	8,454	34,069	2,905	15,042	14,537	50,028	32,746
		46.2	12.4	4.8	49.9	22.7	12.0	34.6	139.6	11.9	61.6	59.6	205.0	134.2
18年度	245	10,967	3,586	1,164	11,542	5,807	3,234	8,054	34,296	3,249	14,144	13,104	53,128	32,320
		44.8	14.6	4.8	47.1	23.7	13.2	32.9	140.0	13.3	57.7	53.5	216.8	131.9

年度	科名 診療 日数 (日)	泌尿器科	耳鼻咽喉科	精神神経科	放射線科	麻酔科	歯科	漢方外来 (注1)	小計	小児疾患研究施設				計
										小児内科	小児外科	小児心臓血管外科	小計	
16年度	243	24,051	33,149	23,959	11,079	8,440	29,223	2,781	456,897	6,022	3,247	1,183	10,452	467,349
		99.0	136.4	98.6	45.6	34.7	120.3	11.4	1,880.2	24.8	13.4	4.9	43.0	1,923.2
17年度	244	25,950	33,176	24,272	10,821	9,235	28,365	3,739	471,112	6,218	2,892	1,015	10,125	481,237
		106.4	136.0	99.5	44.3	37.8	116.3	15.3	1,930.8	25.5	11.9	4.2	41.5	1,972.3
18年度	245	27,965	33,809	24,738	15,981	10,039	27,729	4,171	480,133	6,542	3,023	1,166	10,731	490,864
		114.1	138.0	101.0	65.2	41.0	113.2	17.0	1,959.7	26.7	12.3	4.8	43.8	2,003.5

(注1) 平成15年12月から漢方外来を開始。

## (4) 専攻医及び研修医(現員)(平成19.4.1現在)(単位：人)

専攻医	前期専攻医	(1) 65
	後期専攻医	(3) 154
研修医	2年目研修医	37
	1年目研修医	35
	歯科研修医	5

注) ( ) 外書きは、与謝の海病院派遣者

## 9 医療センター

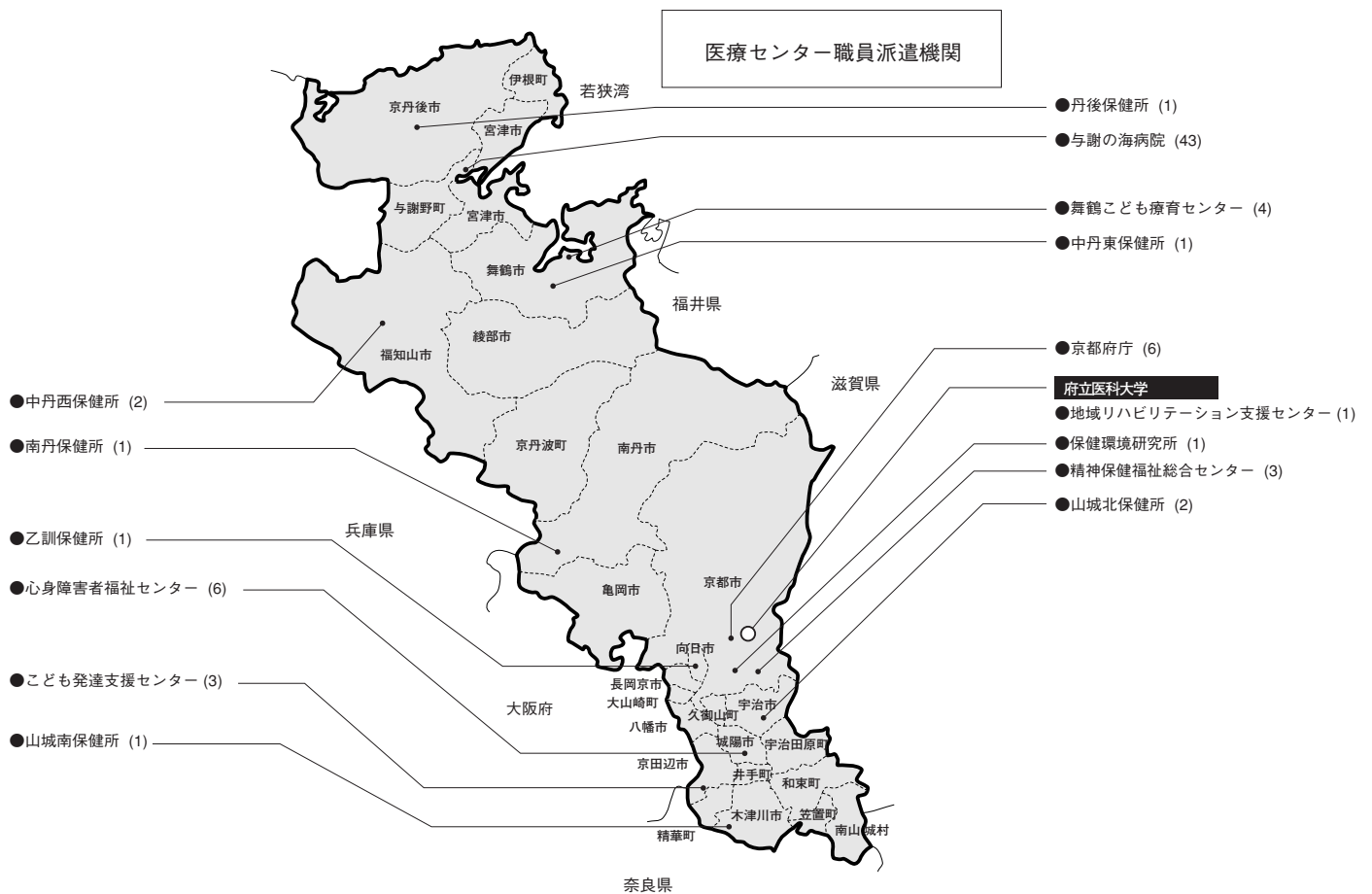
### (1) 設置目的

医療センターは、医学の教育、研究及び診療という医科大学の本質を踏まえながら、本学がもっている高度な教育、研究の成果及び医療を社会に還元し、また、逆に社会から要求される医療の問題、地域医療体系の整備の遅れによって生じた量的質的な医療過疎に広く対応するため、学内の衆知を集めて最も適切な方策をあみ出し、それを推進する機関として昭和46年6月、府立医科大学の附属施設として設置されたものである。

### (2) 業務

医療センターは、教育及び研究の機能をもつとともに、次の業務を行う。

- ア 地域医療の推進に関する助言並びに指導協力
- イ 地域における公衆衛生、環境衛生に関する助言並びに指導協力
- ウ 大学における研究成果の地域社会への還元
- エ その他府民の健康確保に関する民生衛生行政の推進協力





## (3) 医療センター職員配置表

(平成19.4.1現在 計76名)

配 置 先	配置 人員	配 置 先 の 職
医 療 セ ン タ ー	(1)	所長
職 員 総 務 室	1	総括産業医
保 健 福 祉 部	1	理事 (保健医療政策担当)
健 康 ・ 医 療 総 括 室	3	健康・医療総括室長、健康対策室医務主幹、健康増進室医務主幹
福 祉 総 括 室	1	生活福祉室医務主幹
心 身 障 害 者 福 祉 セ ン タ ー	6	所長、保健福祉総務室参事 (リハビリテーション病院長)、保健福祉総務室副室長 (整形外科医長)、保健福祉総務室医務主幹 (整形外科医長)、神経内科医長、歯科医長
こども発達支援センター	3	保健福祉部理事 (所長)、保健福祉総務室副室長 (医長)、医長
舞鶴こども療育センター	4	所長、診療部長兼整形外科医長、小児科医長、主任
精神保健福祉総合センター	3	所長、医療福祉課長、主任医師
乙 訓 保 健 所	1	所長
山 城 北 保 健 所	2	所長、技師
山 城 南 保 健 所	1	所長
南 丹 保 健 所	1	所長
中 丹 西 保 健 所	2	所長、医務主幹
中 丹 東 保 健 所	1	地域保健医療監 (所長)
丹 後 保 健 所	1	所長
保 健 環 境 研 究 所	1	細菌・ウイルス課主任研究員
与 謝 の 海 病 院	43	院長、副院長、診療部長、診療部担当部長、内科医長 (消化器)、内科副医長 (消化器)、内科医長 (腎臓・高血圧)、内科医長 (循環器)、内科副医長 (循環器)、内科医長 (呼吸器)、内科医長 (内分泌・糖尿病・代謝)、外科医長、外科副医長、脳神経外科医長、整形外科医長、整形外科副医長、産婦人科医長、小児科医長、小児科副医長、眼科医長、泌尿器科医長、皮膚科医長、耳鼻咽喉科医長、耳鼻咽喉科副医長、精神・神経科医長、麻酔科医長、臨床病理科医長、技師 (16)
地域リハビリテーション支援センター	1	センター長

# キャンパスマップ

(平成19. 4 現在)

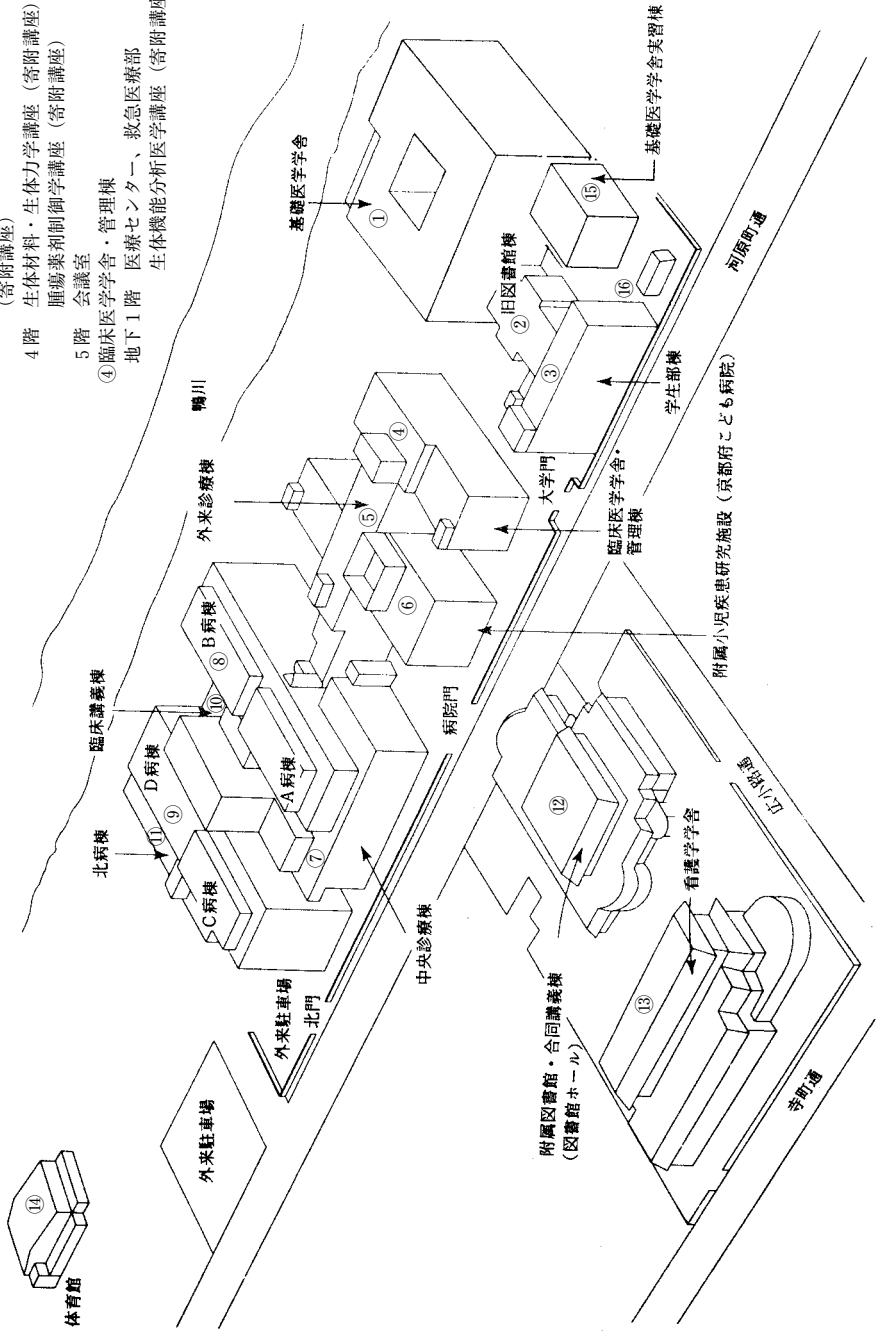
- ①基礎医学学舎  
地下1階 大学院中央研究室、病理解剖室、第1実習室、法医解剖室  
地下2階 中央監視室、電気室、R I 排水処理室、機械室
- 1階 脳・血管系老化研究センター (所長室、神経内科学部門 (内科学教室 神経内科学部門))、講義室、大学院中央研究室 (実験動物室)、第2実習室
- 2階 脳・血管系老化研究センター (神経化学・分子遺伝学部門、社会医学・人文科学部門 (保健・予防医学教室 公衆保健科学部門))、演習室、標本室 (病理)、第3実習室
- 3階 脳・血管系老化研究センター (細胞生物学部門)、第5実習室、標本室 (系統解剖 医学動物) 小実習室、共同準備室、第4実習室、コンピュータ室
- 4階 大学院中央研究室 (R I 施設等)
- 5階 大学院中央研究室

- 6階 解剖学教室 (生体構造科学部門、生体機能形態科学部門)、分子医学教室 (分子生化学部門)、生理学教室 (生理機能制御学部門、神経生理学部門)
- 7階 分子医学教室 (ゲノム医学部門)、病理学教室 (細胞分子機能病理学部門)、脳・血管系老化研究センター (病態病理学部門 (病理学教室 分子病態病理学部門))、薬理学教室、微生物学教室
- 8階 医動物学教室、保健・予防医学教室 (予防医学部門、公衆保健科学部門)、法医学教室
- ②旧附属図書館棟  
地階 食堂、体育室  
1階 学生クラブボックス、生協  
2階 学生クラブボックス
- ③学生部棟  
地階 資料室

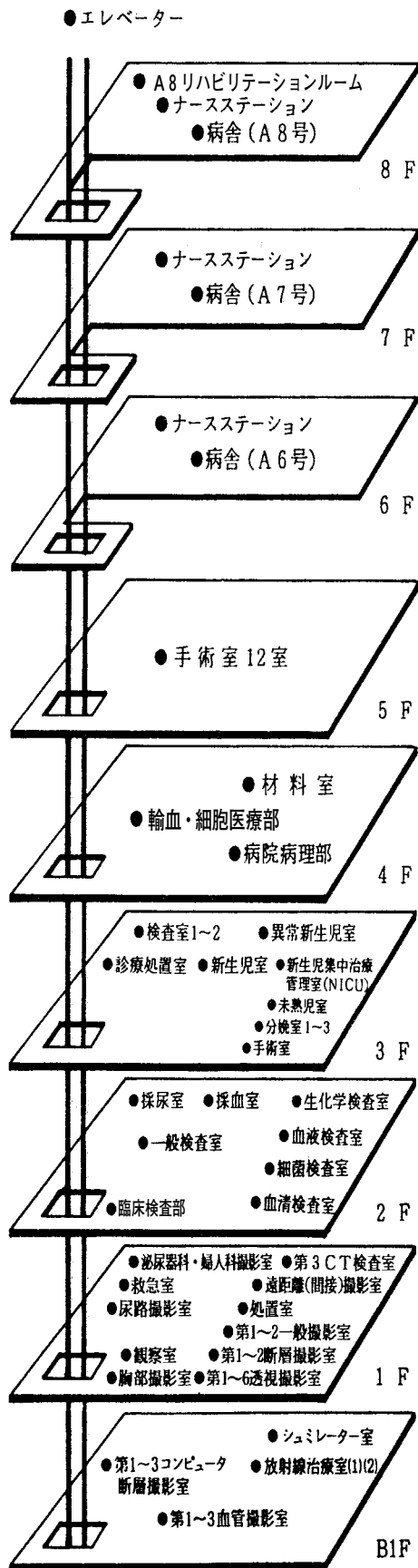
- 1階 病院管理課 (経営企画室) 総理課
- 2階 学長室、附属病院長室、事務局長室、事務部部長室、病院管理課 (総務調整係・管理係)、看護部長室、看護部
- 3階 内科学教室 (内分泌・免疫内科学部門、循環器・腎臓内科学部門、呼吸器内科学部門、消化器内科学部門)、精神医学教室
- 4階 小児科学教室、皮膚科学教室、泌尿器科学教室、耳鼻咽喉科学教室、放射線医学教室
- 5階 内科学教室 (血液・腫瘍内科学部門、移植・整形外科学部門、心臓血管外科学部門)、整形外科科学教室、眼科学教室、麻酔学教室
- 6階 外科学教室 (内分泌・乳腺外科学部門、呼吸器外科学部門)、脳神経外科学教室、産婦人科学教室
- ⑤外来診療棟

- 1階 歯科部長室、医事収納課、薬剤部、事務局次長室、庶務課
- 2階 皮膚科、小児科、耳鼻咽喉科
- 3階 総合診療部、消化器内科、循環器内科、腎臓・高血圧内科、呼吸器内科、内分泌・糖尿病・代謝内科、血液内科、膠原病・リウマチ・アレルギー科、心療内科
- 4階 眼科、神経科
- 5階 附属小児疾患研究施設 (内科部門、外科第一部門)、化学療法部
- 6階 脳神経外科
- 地階 薬剤部 (薬品庫、製剤室)、売店、食堂
- ⑥附属小児疾患研究施設 (京都府こども病院)
- ⑦中央診療棟・A病棟
- 2階 臨床分子病態・検査医学教室
- 4階 病理学教室 (計量診断病理学部門)
- ⑧B病棟
- ⑨C・D病棟
- ⑩臨床講義棟
- ⑪北病棟25号病舎
- ⑫附属図書館・合同講義棟 (図書館ホール)、リエゾンオフィス
- ⑬看護学学舎
- ⑭体育館
- ⑮基礎医学学舎実習棟
- ⑯学生クラブボックス

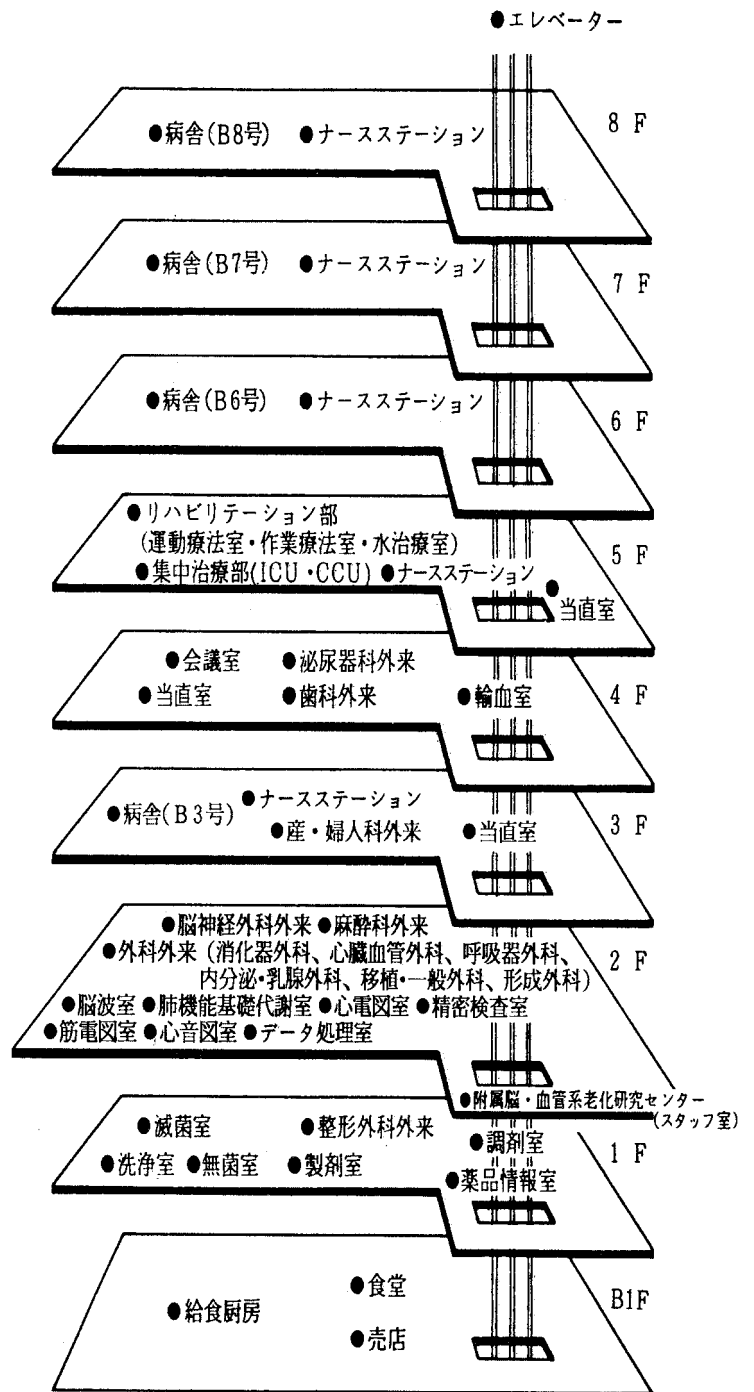
- 1階 学生部、外科学教室 (形成外科学部門)
- 2階 施設課、臓器応答探索医学講座 (寄附講座)
- 3階 東洋医学講座 (寄附講座)、生体安全医学講座 (寄附講座)
- 4階 生体材料・生体力学講座 (寄附講座)  
腫瘍薬制御御学講座 (寄附講座)
- 5階 学生会舎 会議室
- ④臨床医学学舎・管理棟  
地下1階 医療センター、救急医療部  
生体機能分析医学講座 (寄附講座)



## 中央診療棟・A病棟各階別施設概要 (マップ⑨)

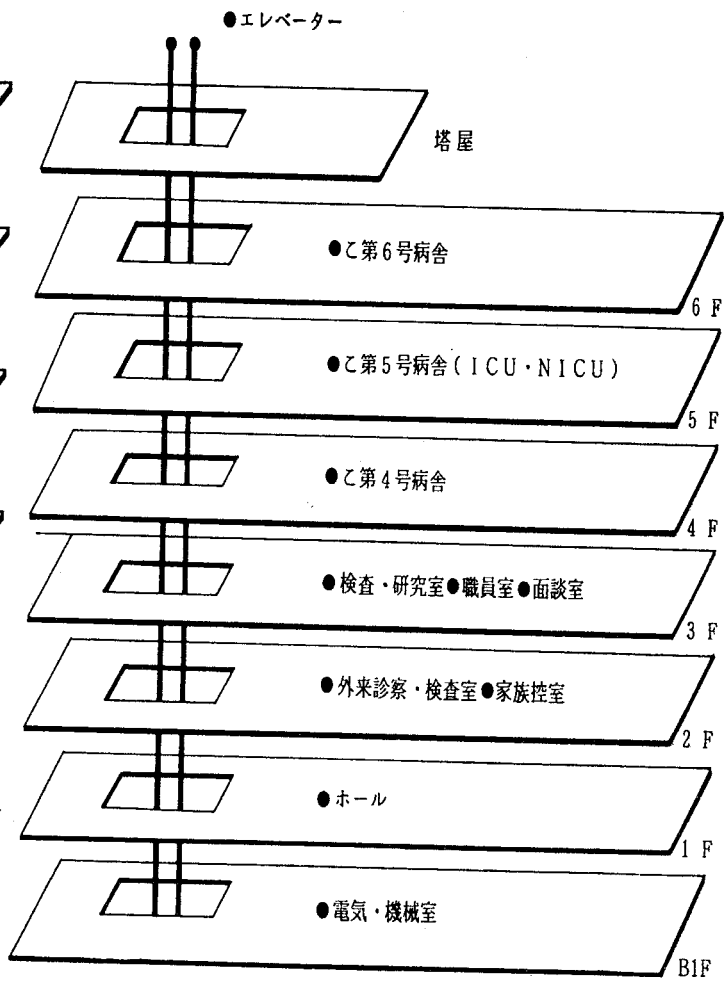
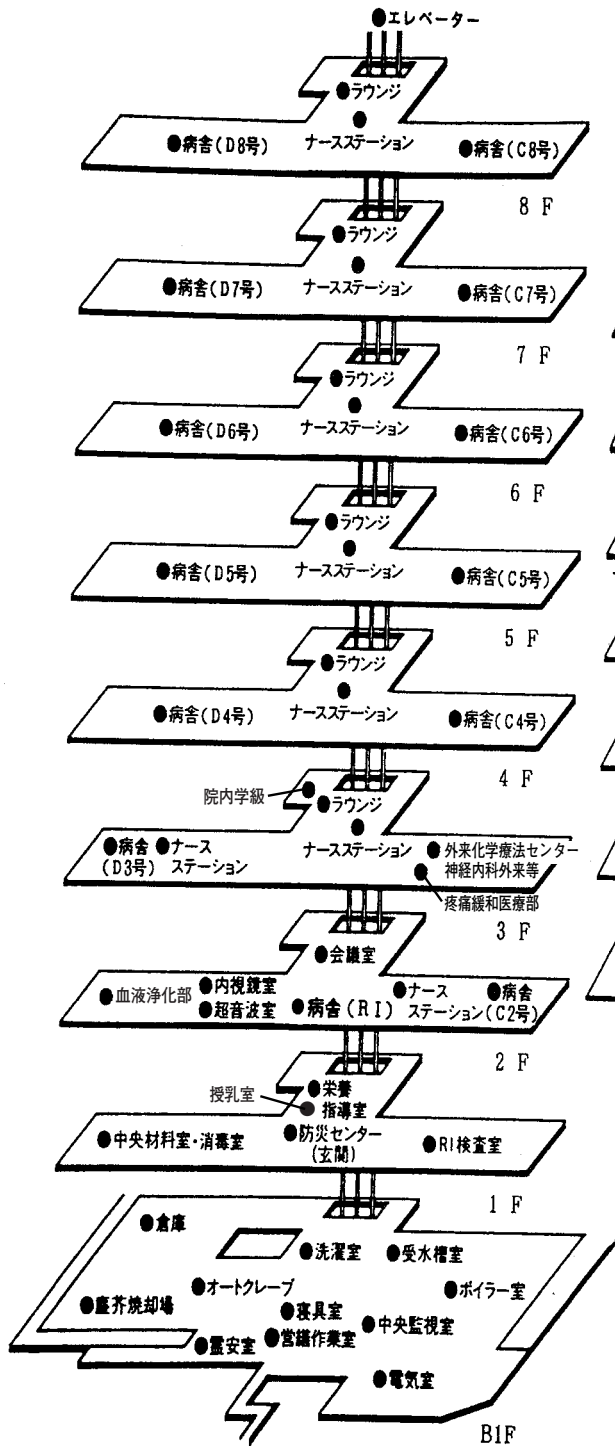


## B病棟各階別施設概要 (マップ⑩)

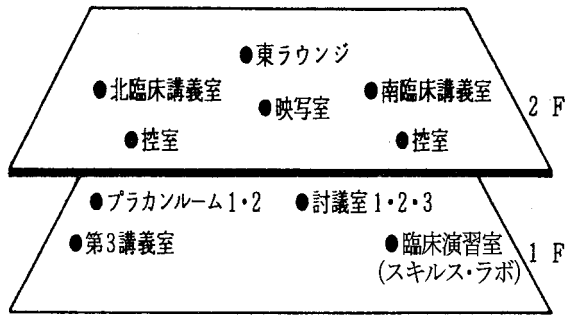


C・D病棟各階別施設概要  
(マップ①)

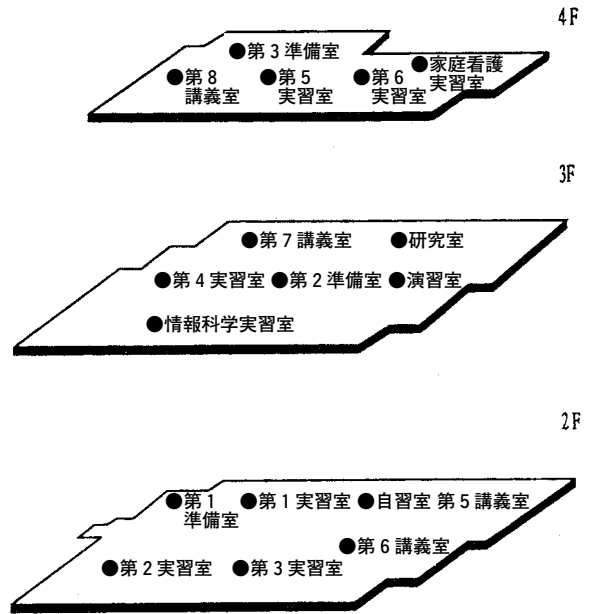
附属小児疾患研究施設 (京都府こども病院)  
階別施設概要  
(マップ⑧)



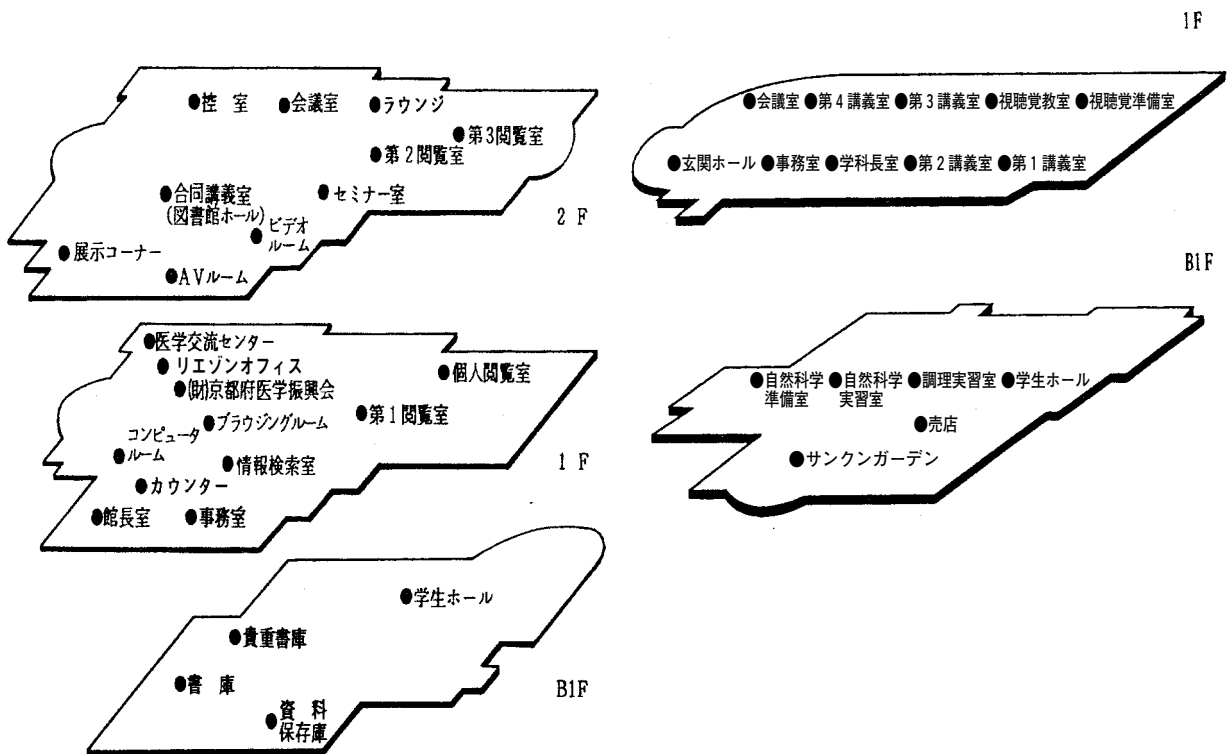
臨床講義棟各階別施設概要  
(マップ⑫)



看護学学舎  
各階別施設概要 (マップ⑬)

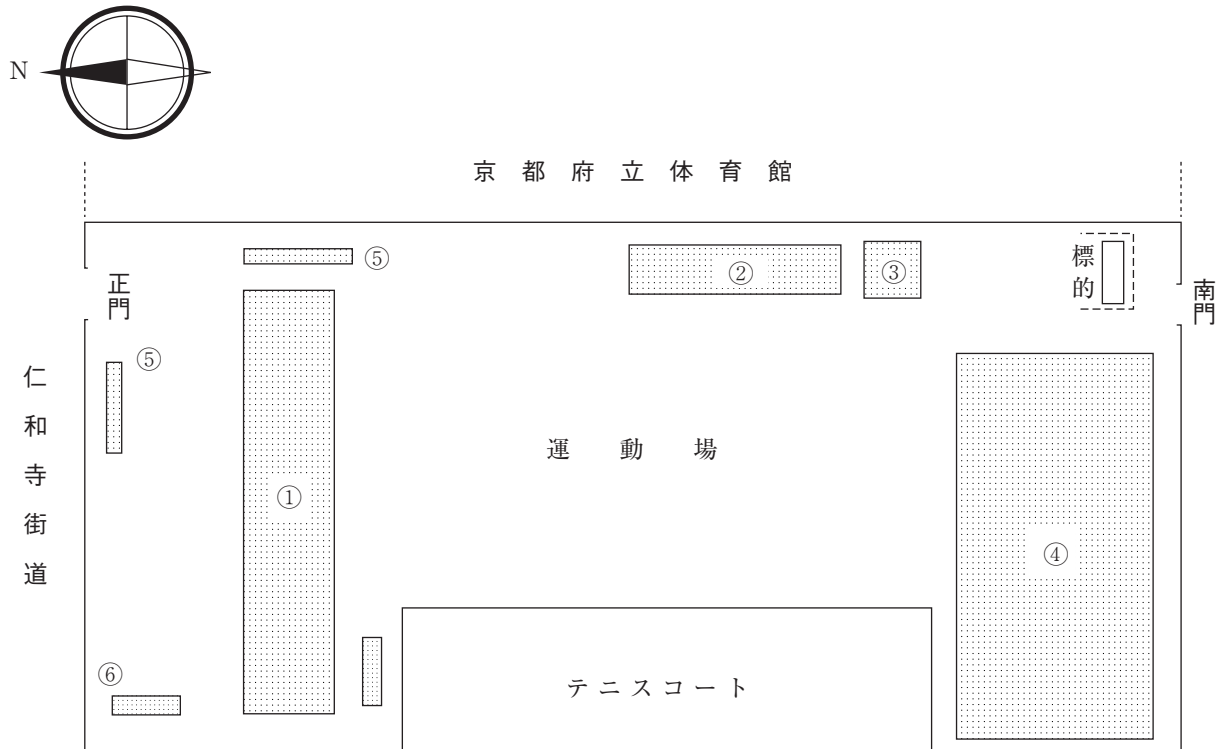


附属図書館・合同講義棟各階別施設概要  
(マップ⑭)



# 京都府立医科大学花園学舎略図

(平19. 4. 1現在)



- |                                |              |
|--------------------------------|--------------|
| ①本館                            | ②クラブボックス     |
| 1階 事務室、会議室、医務室、第6・7講義室、当直室     | ③弓道場         |
| 2階 化学研究室、化学実習室、図書室・自習室         | ④体育館、剣道場、柔道場 |
| 3階 物理学研究室、物理学実習室、人文系研究室        | ⑤自転車置場       |
| 第一外国語・第二外国語・数学・人文・社会科学の各研究室    | ⑥バイク置場       |
| 4階 生物学研究室、生物学実習室、第4講義室、コンピュータ室 |              |
| 5階 第1・2・3・5講義室                 |              |
| 地階 食堂、売店、機械・電気室                |              |

## 京都府立医科大学

〒602-8566

京都市上京区河原町通広小路上る梶井町465

電話 (075) 251-5111

FAX (075) 211-7093

<http://www.kpu-m.ac.jp/index.html>









古紙配合率100%再生紙を使用しています