

京都府立医科大学概要

平成17年度

京都府立医科大学

1 大学の沿革

- 明治 5年 11月 粟田口青蓮院内に仮療病院を設け、患者の治療を行うかたわら医学生を教育した。
- 明治 13年 7月 現在地の上京区河原町通広小路上る梶井町に療病院を移転
- 明治 15年 11月 文部省達第 4 号医学校通則に準拠し、甲種医学校と認定された。
- 明治 22年 4月 本校の附属として産婆教習所を設置
- 明治 29年 4月 附属看護婦教習所を設置
- 明治 36年 6月 専門医学令による京都府立医学専門学校となる。
- 大正 10年 10月 大学令による京都府立医科大学を設置し、同時に予科を開設
- 大正 11年 7月 本大学附属病院の分院として京都市北区大將軍鷹司町に花園分院を開設
- 昭和 19年 4月 専門学校令による女子専門部を大学に付置
- 昭和 19年 4月 京都市伏見区村上町財団法人伏見病院を附属女子専門部の附属病院として寄附を受けた。
- 昭和 21年 4月 厚生女学部を大学に付置
- 昭和 24年 4月 保健婦助産婦看護婦法の制定に伴い、甲種看護婦学院を大学に付置
- 昭和 26年 3月 予科を廃止
- 昭和 26年 3月 附属女子専門部を廃止し、附属女子専門部の附属病院を大学の附属病院と改称
- 昭和 26年 5月 附属乙種看護婦学院を大学に付置
- 昭和 27年 2月 学校教育法による新制大学を設置
- 昭和 27年 4月 附属甲種看護婦学院を附属看護婦学院に、附属乙種看護婦学院を附属准看護婦学院にそれぞれ改称
- 昭和 28年 3月 保健婦助産婦看護婦法により附属厚生女学部を廃止
- 昭和 28年 10月 附属伏見病院を附属病院の分院として附属病院伏見分院と改称
- 昭和 30年 3月 学校教育法の改正により本大学に医学進学課程を設置し、校舎は元予科校舎を充当
- 昭和 32年 3月 本大学に大学院（医学研究科）を設置
- 昭和 32年 3月 附属准看護婦学院を廃止
- 昭和 36年 3月 旧制医科大学（大正 7 年勅令第 388 号大学令による。）を廃止
- 昭和 36年 4月 外来診療棟第 2 期工事完成
- 昭和 38年 9月 外来診療棟第 3 期工事完成
- 昭和 39年 4月 附属看護婦学院を附属看護学院と改称
- 昭和 42年 9月 附属病院花園分院を本院内に移転
- 昭和 46年 6月 医療センターを設置
- 昭和 46年 10月 臨床医学学舎完成
- 昭和 47年 7月 花園学舎完成
- 昭和 47年 11月 創立百周年記念式典挙行
- 昭和 48年 10月 公衆衛生学教室を設置

昭和48年 11月 花園学舎体育館完成
昭和50年 4月 脳神経外科学教室を設置
昭和51年 6月 附属病院伏見分院の改築整備に伴い診療科の一部及び入院施設を休止
昭和51年 9月 附属看護学院を附属看護専門学校と改称
昭和52年 4月 附属病院伏見分院第1期工事完成
昭和52年 8月 附属看護専門学校校舎第1期工事完成
昭和53年 3月 附属看護専門学校寄宿舎完成
昭和54年 2月 京都府立医科大学整備構想決定
昭和54年 3月 附属看護専門学校校舎第2期工事完成
昭和56年 3月 立命館大学広小路学舎・体育館買収
昭和57年 3月 附属病院中央診療棟・A病棟完成
昭和57年 11月 附属小児疾患研究施設（京都府こども病院）完成
昭和58年 4月 附属看護専門学校に助産学科を設置
昭和60年 4月 附属病院伏見分院を附属病院附属伏見診療所と改称
昭和60年 9月 附属病院病棟第1期（C病棟・D病棟）工事完成
昭和62年 1月 附属病院外来診療施設改修工事完成
昭和62年 4月 臨床検査医学教室を設置
平成 元年 4月 附属看護専門学校創立百周年記念式典挙行
平成 元年 8月 臨床講義棟・附属病院病棟第2期（B病棟）工事完成
平成 2年 11月 附属脳・血管系老化研究センターを設置
平成 3年 5月 病棟全面稼働
平成 3年 7月 附属病院に老人性痴呆診断センター開設
平成 4年 2月 附属図書館・合同講義棟完成
平成 4年 11月 附属図書館・本学創立120周年記念式典挙行
平成 4年 12月 附属小児疾患研究施設（京都府こども病院）開設10周年記念式典挙行
平成 5年 3月 医療技術短期大学部校舎完成
平成 5年 4月 医療技術短期大学部開学
平成 6年 3月 基礎医学学舎第1期工事起工
平成 7年 3月 附属病院屋上ヘリストップ完成
平成 8年 4月 医療技術短期大学部に専攻科を設置
平成 8年 4月 特定機能病院の承認
平成 8年 6月 基礎医学学舎第1期工事完成
平成 9年 3月 附属病院附属伏見診療所を廃止
平成 9年 11月 創立百二十五周年記念式典挙行
平成 9年 11月 基礎医学学舎第2期工事起工

- 平成 10年 9月 附属病院駐車場整備
- 平成 11年 3月 基礎医学学舎第2期(第1工区)工事完成
- 平成 11年 4月 心臓血管外科学教室を設置
- 平成 11年 9月 第1外科教室、第2外科教室を消化器外科学教室、移植・呼吸器・内分泌外科教室に再編。診療ディビジョン実施(外科)
- 平成 11年 12月 診療ディビジョン実施(内科)
- 平成 12年 4月 移植・呼吸器・内分泌外科学教室、心臓血管外科学教室を移植・内分泌外科教室、心臓血管・呼吸器外科学教室に再編
- 平成 13年 3月 基礎医学学舎第2期(第2工区)工事完成
- 平成 13年 3月 附属脳・血管系老化研究センター開設10周年記念講演会開催
- 平成 13年 11月 医療センター30周年記念式典開催
- 平成 13年 11月 附属病院オーダリングシステム稼働(入院)
- 平成 14年 1月 附属病院オーダリングシステム稼働(外来)
- 平成 14年 3月 下鴨グラウンドを整備
- 平成 14年 4月 医学部に看護学科を設置
- 平成 14年 9月 附属病院に地域医療連携室開設
- 平成 15年 3月 附属病院外来診療棟等整備構想を策定
- 平成 15年 4月 大学院医学研究科を再編
- 平成 15年 4月 医学科教室の一部を大講座化
- 平成 15年 4月 分子医科学教室ゲノム医科学部門を設置
- 平成 15年 4月 リエゾンオフィスを設置
- 平成 15年 9月 寄附講座(東洋医学講座)を設置
- 平成 16年 5月 寄附講座(生体安全医学講座)を設置
- 平成 17年 1月 寄附講座(臓器応答探索医学講座)を設置
- 平成 17年 3月 医療技術短期大学部を廃止

2 概 要

(1) 名 称

京都府立医科大学

(2) 設置目的及び使命

本学は教育基本法により、学校教育法に定める大学として、医学及び看護学に関する知識及び技能を受け、有能な医師、看護師、保健師及び助産師となるのに必要な教育を施すとともに、医学及び看護学の深奥を究めて、文化の進展と人類の福祉とに寄与することをもって目的とする。

(3) 施設及び所在地

大 学 院（医学研究科）	京都市上京区河原町通広小路上る梶井町465番地
医 学 部 医 学 科	京都市上京区河原町通広小路上る梶井町465番地
花 園 学 舎	京都市北区大將軍西鷹司町13番地ノ2
附属図書館・合同講義棟	京都市上京区清和院口寺町東入中御霊町410番地
体 育 館 施 設	京都市上京区御車道清和院口上る東側梶井町448番地ノ1
医 学 部 看 護 学 科	京都市上京区清和院口寺町東入中御霊町410番地

附 属 施 設

附属図書館、附属病院、附属小児疾患研究施設（京都府こども病院）、附属脳・血管系老化研究センター及び医療センター

(4) 教 職 員 1,421人（平成17年4月12日現在）

(5) 予 算 規 模 27,789,523千円（平成17年度当初予算）

(6) 施設概要

敷地・建物	敷地面積	延床面積
医科大学・附属病院	44,193.69m ²	113,786.72m ²
広小路施設	11,136.28m ²	11,019.71m ²
体育館施設	3,868.39m ²	1,877.21m ²
花園学舎	9,466.00m ²	5,636.26m ²
旧附属病院附属伏見診療所	7,075.40m ²	778.72m ²
看護師宿舎	1,209.92m ²	1,531.35m ²
旧看護師宿舎	415.57m ²	1,158.00m ²
医科大学運動場	11,040.27m ²	-
合計	88,405.52m ²	135,787.97m ²

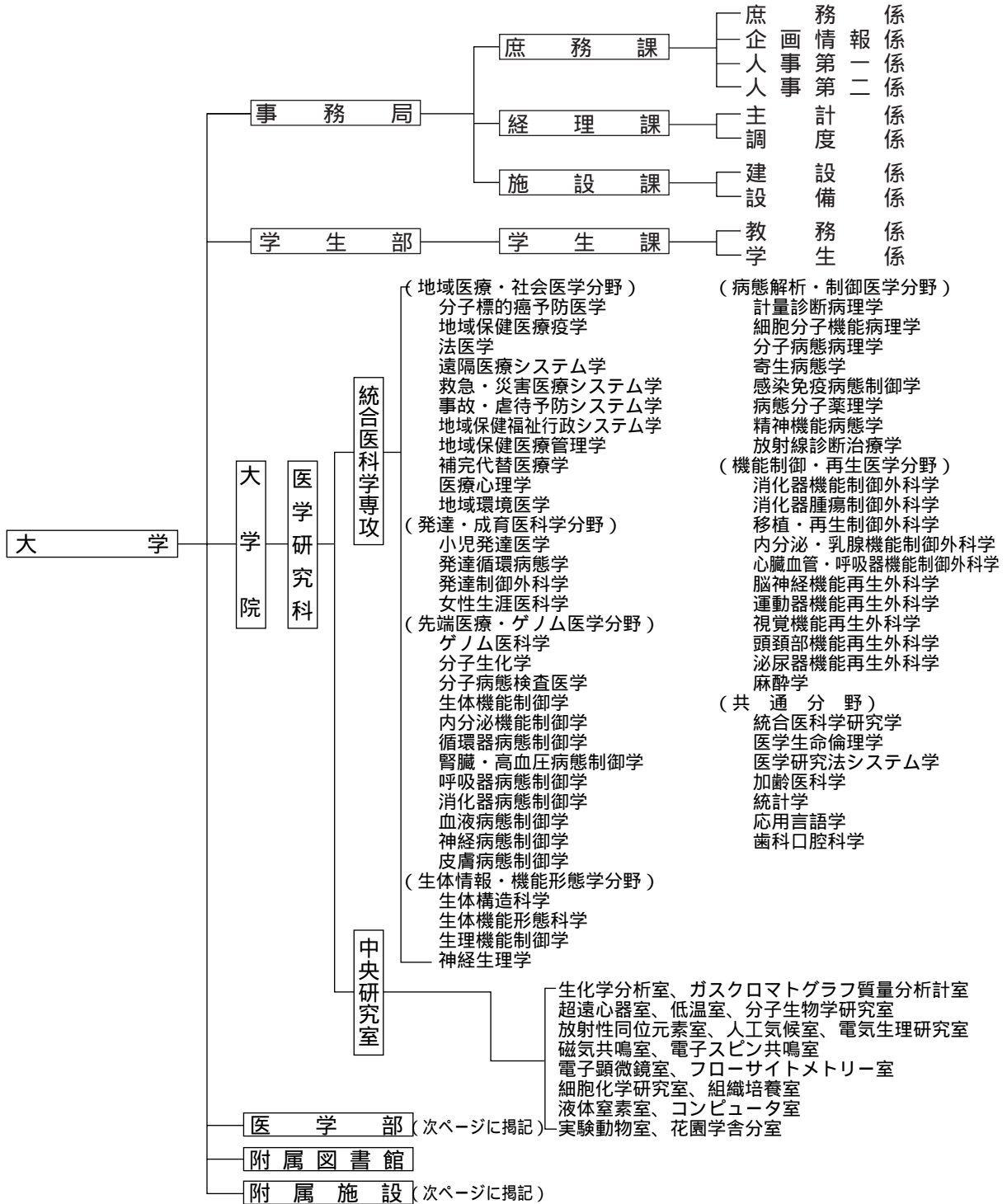
「合計」は「旧里道」含む。

建物名称	構造	延床面積	建築年月	建物名称	構造	延床面積	建築年月
旧附属図書館棟	RC B1&3	1,914m ²	昭4.5	基礎医学学舎 (第2期・第1工区)	SRC B2&8	7,779m ²	平11.3
旧臨床講義棟	RC 2	840	昭5.5	基礎医学学舎 (第2期・第2工区)	SRC 3	1,803	平13.3
臨床医学学舎・ 管理棟	RC B1&6	9,185	昭46.9	附属図書館・ 合同講義棟	RC B1&2	5,020	平4.3
営繕棟	RC B1&3	1,364	昭38.8 昭46.9	体育館	S 1	1,173	昭56.3 取得
外来診療棟	RC B1&6	9,170	昭36.4 昭38.8	託児施設	S 1	219	平4.3
中央診療棟・A病棟	SRC B1&8	15,688	昭57.3	看護学学舎	RC B1&4	6,000	平5.3
附属小児疾患 研究施設	SRC B1&6	3,707	昭57.11	花園学舎			
B病棟	SRC B1&8	12,323	平元.9	本館	RC B1&5	4,088	昭47.7
C・D病棟	SRC B1&8	25,361	昭60.10	体育館	RC 1	1,285	昭48.11
学生部棟	SRC B1&5	2,595	昭52.8 昭54.3	旧附属病院附属 伏見診療所	RC 2	721	昭52.3
北病棟	RC 2	2,264	昭42.3 昭60.9	看護師宿舎 みずき寮	RC 3	1,531.35	昭53.3
臨床講義棟	SRC 2	1,851	平元.9	旧看護師宿舎	RC B1&5	1,158	昭46.7 昭63.3 買戻し
基礎医学学舎 (第1期)	SRC B2&8	16,332	平8.8				

(主要建物のみ記載)

3 組 織

(1) 組 織 図 (平17. 4 . 1現在)



(2) 主な職員(平成17.4.1現在)

学 長	井 端 泰 彦
事 務 局	
事務局長	安 田 冠 寿
事務局長	安 森 育 寿
庶務課長	川 北 保 佳
経理課長	高 石 井 文
施設課長	松 井 正 明
施設課参事	棚 橋 久 雄

学 生 部	
学生部長	丸 中 良 典
学生課長	中 島 有 二
学生課参事	土 田 義 和

大学院医学研究科	
大学院医学研究科長	井 端 泰 彦
研究部長	伏 木 信 次

統合医科学専攻	
(地域医療・社会医学分野)	
分子標的癌予防医学	教授 酒 井 敏 行
地域保健医療疫学	教授 渡 邊 能 行
法 医 学	教授 安 原 正 博
遠隔医療システム学	
救急・災害医療システム学	教授(兼) 峯 浦 一 喜
事故・虐待予防システム学	教授(兼) 安 渡 邊 能 博
同	教授(兼) 渡 邊 能 行
地域保健福祉行政システム学	教授(兼) 渡 邊 能 行
地域保健医療管理学	教授(兼) 渡 邊 能 行
補完代替医療学	教授(兼) 西 野 輔 翼
同	教授(兼) 今 西 二 郎
同	教授(兼) 吉 川 敏 一
医療心理学	教授(兼) 福 居 顯 二
地域環境医学	教授(兼) 福 今 西 二
同	教授(兼) 酒 井 敏 行

(発達・育成医学分野)	
小児発達医学	教授 杉 本 徹
発達循環病態学	教授 濱 岡 建 城
発達制御外科学	教授 岩 井 直 躬
女性生涯医科学	教授 本 庄 英 雄

(先端医療・ゲノム医学分野)	
ゲノム医科学	教授 田 代 啓
分子生化学	教授 西 野 輔
分子病態検査医学	教授 谷 脇 雅 史
生体機能制御学	教授 吉 川 敏 一
内分泌機能制御学	
循環器病態制御学	教授 松 原 弘 明
腎臓・高血圧病態制御学	
呼吸器病態制御学	教授(兼) 丸 中 良 典
消化器病態制御学	教授 岡 上 武
血液病態制御学	
神経病態制御学	教授 中 川 正 法
皮膚病態制御学	教授 岸 本 三 郎

(生体情報・機能形態学分野)	
生体構造科学	教授 河 田 光 博
生体機能形態科学	教授 横 山 尚 彦
生理機能制御学	教授 丸 中 良 典
神経生理学	教授 木 村 實

(病態解析・制御医学分野)	
計量診断病理学	教授 柳 澤 昭 夫
細胞分子機能病理学	教授 高 松 哲 郎
分子病態病理学	教授 伏 木 信 直
寄生病態学	教授 有 菌 直 樹
感染免疫病態制御学	教授 今 西 二 郎
病態分子薬理学	教授 矢 野 尋 護
同	教授 佐 野 健 一
同	教授 赤 路 顯 一
精神機能病態学	教授 福 居 二 光
同	教授 花 井 一 恒
放射線診断治療学	教授 田 村 彦

(機能制御・再生医学分野)	
消化器機能制御外科学	
消化器腫瘍制御外科学	教授 山 岸 久 一
移植・再生制御外科学	教授 吉 村 了 勇
内分泌・乳腺機能制御外科学	
心臓血管・呼吸器機能制御外科学	教授 夜 久 均
脳神経機能再生外科学	教授 峯 久 一 喜
運動器機能再生外科学	教授 久 木 俊 一
視覚機能再生外科学	教授 木 下 茂
頭頸部機能再生外科学	教授 久 木 育 男
泌尿器機能再生外科学	教授 三 木 恒 治
麻 醉 学	教授 田 中 義 文

(共 通 分 野)	
統合医科学研究学	教授(兼) 伏 木 信 次
(研究部長)	
医学生命倫理学	教授 棚 次 正 和
同	教授(兼) 安 原 正 博
医学研究法システム学	教授(兼) 伏 木 信 次
(研究部長)	
加 齢 医 科 学	教授(兼) 本 庄 英 雄
同	教授(兼) 吉 川 敏 一
同	教授(兼) 松 原 弘 明
同	教授(兼) 岡 上 武
同	教授(兼) 中 川 正 法
同	教授(兼) 伏 木 俊 一
同	教授(兼) 久 木 保 下 茂
同	教授(兼) 三 木 恒 治
同	教授(兼) 八 木 克 巳
同	教授(兼) 須 加 博 子
統 計 学	教授 須 加 博 子
応 用 言 語 学	教授 須 加 博 子
同	
歯 科 口 腔 科 学	

中 央 研 究 室	
医 学 部	
医 学 部 長	井 端 泰 彦

4 職員構成

(1) 職員現員表 (平成17.4.12現在) (2) 職員所属別現員表 (平成17.4.12現在)

大学 (単位:人)

学	現員		
教員	1		
大学院医学研究科 (医学部医学科)	教授	43	
	助教授	42	
	講師	46	
	助手	165	
	計	296	
	医学部看護学科	教授	9
		助教授	7
		講師	9
		助手	9
	計	34	
小計	330		
事務局	事務	98	
	保育士	3	
	司書	2	
小計	103		
技	建築	4	
	電気・電子	4	
	機械	1	
	薬剤師	32	
	診療放射線技師	34	
	臨床検査技師	41	
	心理判定員	1	
	精神保健福祉相談員	1	
	栄養士	8	
	理学療法士	9	
	作業療法士	5	
	言語治療士	1	
	歯科衛生士	2	
歯科技工士	2		
視能訓練士	3		
(准)看護師	701		
臨床工学技士	3		
小計	852		
技	解剖技能	2	
	電話交換	3	
	汽機整備	12	
	電機整備	8	
	営繕工	2	
配管	2		
小計	29		
労務	保安	18	
	用庁務	29	
	動物飼育	3	
	家政	7	
	看護補助	48	
	臨床検査補助	1	
小計	106		
合計	1,421		

大学

(単位:人)

所属部課等	職種	事務	技術	技能	労務	合計	
事務局	事務局 局長	1				1	
	事務局 次長	1				1	
	庶務課	課長	1				1
		庶務係	5			3	8
		企画情報係	5				5
		人事第一係	6				6
		人事第二係	5			18	23
	計	22			21	43	
	経理課	課長	1				1
		主計係	6		3		9
		調度係	7				7
		計	14		3		17
	施設課	課長・参事	1	2			2
		建設係	1	3			4
		設備係	1	4	24		28
	計	1	9	24		34	
	学生部	課長・参事	2				2
教務係		4			3	7	
学生係		8				8	
計	14			3	17		
教養教育事務室		2			1	3	
基礎教室			2	2	3	7	
附属図書館		7				7	
小計		62	11	29	28	130	
附属	事務局 部長	1				1	
	病院管理課	課長・参事	2				2
		総務調整係	6				6
		管理係	2			27	29
		経営企画室	4				4
	電算担当	5				5	
	計	19			27	46	
	医事収納課	課長	1				1
		収入係	5				5
		保険係	7				7
計	18	2			20		
病院	移植・一般外科		1			1	
	眼科		3			3	
	精神神経科		1			1	
	歯科		2			2	
	医療安全管理部		1			1	
	感染対策部		1			1	
	医療機器管理部		3			3	
	リハビリテーション部		15			15	
	病院病理部		5			5	
	輸血・細胞医療部		4			4	
	看護部	3	700		48	751	
薬剤部		32			32		
栄養管理部		8			8		
臨床検査部		29		3	32		
放射線部		34			34		
小計	41	841		78	960		
合計	103	852	29	106	1,090		

(3) 教員現員表 (平成17.4.12現在)

大 学 (大学院医学研究科・医学部医学科)

(単位:人)

基礎医学教室						
教室名	教授	助教授	講師	助手	合計	
解剖学教室	生体構造科学部門	1	1	1	1	4
	生体機能形態科学部門	1	1		3	5
生理学教室	生理機能制御学部門	1		1	3	5
	神経生理学部門	1		1	3	5
分子医科学教室	分子生化学部門	1		2	2	5
	ゲノム医科学部門	1	1		1	3
病理学教室	細胞分子機能病理学部門	1	1		3	5
	分子病態病理学部門					
医動物学教室			1	2	4	
微生物学教室		1		2	4	
薬理学教室		1		4	5	
保健・予防医学教室	予防医学部門	1		1	3	5
	公衆保健科学部門		1		3	4
法医学教室		1	1	2	4	
合計		12	7	7	32	58

臨床医学教室						
教室名	教授	助教授	講師	助手	合計	
内科学教室	内分泌・糖尿病・代謝内科学部門		1	1	1	3
	膠原病・リウマチ・アレルギー内科学部門	1		1	1	3
	循環器内科学部門	1		2	3	6
	腎臓・高血圧内科学部門				3	3
	呼吸器内科学部門		1		3	4
	消化器内科学部門	1	1	3	6	11
	血液内科学部門			2	2	4
外科学教室	神経内科学部門					
	消化器外科学部門	1	1	2	6	10
	移植・一般外科学部門	1	1		1	3
	内分泌・乳腺外科学部門		1	1	2	4
	心臓血管外科学部門	1		1	2	4
呼吸器外科学部門			1	1	2	
形成外科学部門		1		2	3	
脳神経外科学教室	1	1		6	8	
整形外科学教室	1	1	3	5	10	
産婦人科学教室	1	1		7	9	
小児科学教室	1	1	2	5	9	
眼科学教室	1	1	2	5	9	
皮膚科学教室	1	1	1	5	8	
泌尿器科学教室	1	1	1	5	8	
耳鼻咽喉科学教室	1		1	6	8	
精神医学教室	1		1	8	10	
放射線医学教室	1		4	5	10	
麻酔学教室	1	1	2	5	9	
臨床分子病態・検査医学教室	1	1	1	2	5	
病理学教室	1		1	3	5	
小計		19	16	33	98	166
診療科			1	4	5	
歯科				1	1	
周産期診療部				1	1	
中央手術部			1		1	
集中治療部			1	4	5	
リハビリテーション部			1	1	3	5
中央診断部内視鏡室				1	1	
腎移植センター				1	1	
輸血・細胞医療部			1		1	
化学療法部			1		1	
救急医療部				1	1	2
放射線部				1	1	
小計			6	3	15	24
合計		19	22	36	113	190

教養教育					
教室名	教授	助教授	講師	助手	合計
人文・社会科学教室	1	1			2
第一外国語教室	1				1
第二外国語教室	1				1
数学教室	1				1
物理学教室	1		1	1	3
化学教室	1	1		1	3
生物学教室	1	1		1	3
合計	7	3	1	3	14

大 学 (大学院医学研究科・大学附属施設)

附属小児疾患研究施設					
教室名	教授	助教授	講師	助手	合計
内科部門	1	1	1	2	5
外科第一部門	1	1		3	5
外科第二部門		1		1	2
合計	2	3	1	6	12

附属脳・血管系老化研究センター					
教室名	教授	助教授	講師	助手	合計
細胞生物学部門		1		1	2
病態病理学部門	1	1		3	5
神経化学・分子遺伝学部門		1		1	2
神経内科学部門	1	1	1	4	7
社会医学・人文科学部門	1	1		1	3
合計	3	5	1	10	19

大 学 (大学院医学研究科)

中央研究室					
教室名	教授	助教授	講師	助手	合計
放射性同位元素室		1		1	2
実験動物室		1		1	2
合計		2		2	4

大 学 (医学部看護学科)

教室名	教授	助教授	講師	助手	合計
教養教育講座	2	2			4
基礎医学講座	1				1
看護学講座	6	5	9	9	29
合計	9	7	9	9	34

5 予算、決算の概要

(1) 平成17年度予算額(当初予算)

(歳入)

(単位：千円)

科	目	予算額	説明
使用料	大学使用料	666,511	授業料、施設使用料
	病院使用料	17,528,178	入院料、診療収入、建物等使用料
手数料	大学手数料	99,966	論文審査手数料、入学料、入学考査料、証明事務手数料
	病院手数料	38,000	証明事務手数料等
国庫補助金	病院費国庫補助金	184,088	臨床研修費国庫補助金等
財産運用収入	財産貸付収入	1,830	普通財産貸付収入
財産売却収入	物品売却収入	1,000	不用品売却収入
寄附金	大学費寄附金	165,010	教育研究事業費寄附金
	病院費寄附金	10	
一般会計繰入金	一般会計繰入金	8,166,645	
繰越金	繰越金	100	前年度繰越金
雑入	大学雑入	1,173	
	病院雑入	33,012	
府債	大学債	95,000	
	病院債	809,000	
合	計	27,789,523	

(歳出)

(単位：千円)

科	目	予算額	説明
医科大学費	大学総務費	3,031,877	給与費、図書費等一般運営費、公開講座開催費、国際交流事業費、産学連携講座運営費
	教室費	379,385	教育研究費、遺伝子・蛋白質機能解析研究事業費
	脳・血管系老化研究センター費	240,393	給与費、脳・血管系老化研究費
病院費	本院費	20,053,699	給与費、医薬材料費等一般運営費、電子カルテシステム整備費、予防医学のあり方検討費
	小児疾患研究施設費	1,406,843	給与費、医薬材料費等一般運営費
施設費	施設整備費	39,900	外来診療棟等整備設計費
公債費	元利償還金	2,634,718	京都府公債費特別会計繰出金
	公債諸費	2,708	京都府公債費特別会計繰出金等
合	計	27,789,523	

(2) 最近3か年間の年度別決算額

(歳入)

(単位:千円)

科	目	平成14年度	平成15年度	平成16年度
使 用 料	大 学 使 用 料	587,522	599,193	630,483
	病 院 使 用 料	16,937,612	17,283,742	17,668,666
手 数 料	大 学 手 数 料	124,566	114,471	99,974
	病 院 手 数 料	42,375	45,700	45,575
国 庫 補 助 金	大 学 費 国 庫 補 助 金	0	814	0
	病 院 費 国 庫 補 助 金	37,182	34,034	199,602
財 産 収 入	財 産 貸 付 収 入	2,035	1,923	1,642
	物 品 売 払 収 入	0	0	0
寄 附 金	大 学 費 寄 附 金	0	15,000	136,500
	病 院 費 寄 附 金	0	5,000	6,000
一 般 会 計 繰 入 金	一 般 会 計 繰 入 金	9,324,042	8,782,570	8,710,538
繰 越 金	繰 越 金	4,690	7,750	100,342
貸 付 金 元 利 収 入	大 学 費 貸 付 金 元 利 収 入 (旧短大費貸付金元利収入)	1,404	324	0
雑 入	大 学 雑 入	15,424	19,327	30,562
	病 院 雑 入	35,697	61,559	112,190
違 約 金 及 び 延 納 利 息	違 約 金 及 び 延 納 利 息	1	0	0
府 債	大 学 債	0	0	0
	病 院 債	822,000	881,000	758,000
合 計	合 計	27,934,550	27,852,407	28,500,074

注) 平成16年度は最終予算額

(歳出)

(単位:千円)

科	目	平成14年度	平成15年度	平成16年度
医 科 大 学 費	大 学 総 務 費	2,880,071	2,847,812	2,981,304
	教 室 費	285,545	285,563	373,972
	脳・血管系老化研究センター費	244,429	236,013	236,045
病 院 費	本 院 費	20,340,463	20,239,343	20,708,754
	小 児 疾 患 研 究 施 設 費	1,391,435	1,393,224	1,432,624
公 債 費	元 利 償 還 金	2,781,145	2,746,051	2,763,363
	公 債 諸 費	3,712	4,058	4,012
合 計	合 計	27,926,800	27,752,064	28,500,074

注) 平成16年度は最終予算額

6 学 生 (平17.4.1現在)

(1) 学 部

学生定員及び現員

(単位：人)

学年別 区分		1年	2年	3年	4年	5年	6年	合計
		医学科	定員	100	100	100	100	100
	現員	106	98	103	103	101	97	608
看護学科	定員	75	75	90	90			330
	現員	75	82	81	88			326

注) 看護学科3、4年には、編入学生を含む。

年度別入学志願者状況

(単位：人)

年度別 区分		医 学 科						看 護 学 科										
		15		16		17		15			16				17			
		前期	後期	前期	後期	前期	後期	推薦	前期	後期	推薦	前期	後期	編入学	推薦	前期	後期	編入学
志願者	428	254	435	342	406	288	31	112	90	47	48	71	104	42	99	84	138	
受験者	408	143	377	142	387	137	31	107	57	47	48	42	99	42	96	53	135	
入 学 者	府内	29	2	28	6	28	4	25	6	4	25	12	3	25	6	2		
	府外	51	18	52	14	52	16	0	34	6	0	28	7	0	34	8		
	計	80	20	80	20	80	20	25	40	10	25	40	10	25	40	10	14	
競争率	5.1倍	7.2倍	4.7倍	7.1倍	4.8倍	6.9倍	1.2倍	2.7倍	5.7倍	1.9倍	1.1倍	4.2倍	6.6倍	1.7倍	2.4倍	5.3倍	9.0倍	

注) 府内・府外の区別は出身高校による。

出身高校別学生数(編入学生を除く)

(単位：人、()内の数は女子で内数)

年 度	地 域	北 海 道	東 北	東 京	関 東	中 部	北 陸	近 畿						中 国	四 国	九 州 ・ 沖 縄	そ の 他 (大 検 等)	合 計	
								滋 賀	京 都	大 阪	兵 庫	奈 良	和 歌 山						計
								医 学 科	平成15年度	0	1	2	5						5
	平成16年度	0	0	3	3	6	1	2	34	22	12	8	1	79	5	3	0	0	100 (33)
	平成17年度	0	0	4	2	4	2	2	32	25	8	11	2	80	3	3	2	0	100 (24)
看 護 学 科	平成15年度	0	2	1	2	4	3	3	35	10	2	1	3	54	3	3	3	0	75 (72)
	平成16年度	0	0	0	2	3	2	3	39	14	4	2	0	62	1	0	5	0	75 (71)
	平成17年度	0	1	0	1	5	4	3	33	6	9	7	0	58	2	2	1	1	75 (73)

(2) 大学院

(単位：人)

区分	学年別				
	1年	2年	3年	4年	計
定員	70	70	70	54	264
現員	65	75	89	70	299

注) 外国人留学生を除く。

(3) 研究生

(単位：人)

区分		計
研究生	医学研究科	125
	看護学科	0

注) 外国人留学生を除く。

(4) 外国人留学生

(単位：人)

区分		現員		
		男	女	計
大学院	基礎系	4	3	7
研究生	医学研究科	1	2	3
	看護学科	0	0	0

(5) 学位授与者数

(単位：人)

区分	博士(医学)						合計
	課程博士			論文博士			
	男	女	計	男	女	計	
平14	28	7	35	32	12	44	79
平15	50	4	54	21	10	31	85
平16	44	9	53	22	9	31	84

(6) 医療技術短期大学部

卒業後の進路の状況

看護学科

(単位：人)

年	卒業生	看護師として就職				進学	その他
		本学	府内	府外	計		
14	100	21	11	19	51	34	15
15	99	23	27	17	67	26	6
16	1	0	0	0	0	0	1

専攻科

(単位：人)

区分	年	卒業生	助産師・保健師として就職				看護師として就職			その他
			本学	府内	府外	計	本学	他	計	
助産学専攻	15	16	2	5	9	16	0	0	0	0
	16	15	0	8	7	15	0	0	0	0
保健学専攻	14	50	0	6	9	15	7	19	26	9
	15	51	0	5	5	10	7	23	30	11
	16	15	0	1	4	5	2	4	6	4

(7) 入学考査料、入学金及び授業料

(単位：円)

区 分		入学考査料	入 学 料	授 業 料 (年 額)
大 学	学 部 学 生 (医 学 科)	17,000	府 内 282,000 府 外 493,000	520,800
	学 部 学 生 (看 護 学 科)	17,000	府 内 169,200 府 外 282,000	520,800
	大 学 院 学 生	30,000	282,000	520,800
	研 究 生	-	-	346,800

注) 入学料中府内とは、入学前1箇年以上引き続き府内に住所又は居住地を有する者の納付すべき入学料である。

(8) 卒業生数

(単位：人)

区 分	医学校卒業生	医学専門学校 卒 業 生	附属女子専門 部 卒 業 生	医 科 大 学 生 卒 業 生	計
卒 業 生	833	1,956	164	7,138	10,091
期 間	明治5.11 ~ 明治36.5	明治36.6 ~ 大正10.9	昭和19.4 ~ 昭和26.3	大正10.10 ~ 平成17.3	明治5.11 ~ 平成17.3

区 分	産 婆 教 習 所	看 護 婦 教 習 所	厚生女学部		准看護 婦学院	看 護 婦 学 院	看 護 学 院	看護専門学校		医 療 技 術 短 期 大 学 部			計
			看護婦科	助産婦科				看護学科	助産学科	看護学科	保健学専攻	助産学専攻	
卒業生数	1,630	2,547	158	182	91	367	518	1,698	195	878	413	135	8,812
期 間	明治 22.4	明治 29.4	昭和 21.4	昭和 21.4	昭和 27.4	昭和 27.4	昭和 39.4	昭和 51.4	昭和 58.4	平成 5.4	平成 8.4	平成 8.4	明治 22.4
	昭和 23.9	昭和 22.9	昭和 26.3	昭和 28.3	昭和 32.3	昭和 39.3	昭和 51.3	平成 7.3	平成 8.3	平成 17.3	平成 17.3	平成 17.3	平成 17.3

7 附属図書館

(1) 施設概要

(平成17.4.1現在)

	総延面積 (㎡)	用途別面積(㎡)							閲覧席	書架延長 (m)
		サービススペース				管理スペース		その他*		
		閲覧 スペース	視聴覚 スペース	情報検索 スペース	その他	書庫	事務 スペース			
中央図書館	5,020	999	123	30	272	708	217	2,671	219	10,636
花園図書室	196	92				94	10		38	535

総延面積(その他*)には合同講義棟等、併設施設を含む。

(2) 蔵書数

(平成17.4.1現在)

		単行書(AVを含む)			雑誌			合計
		和	洋	計	和	洋	計	
図書館		71,248	37,441	108,689	37,184	58,073	95,257	203,946
内訳	中央	55,887	36,254	92,141	37,184	58,073	95,257	187,398
	花園	15,361	1,187	16,548	0	0	0	16,548
教室		41,286	21,088	62,374	-	-	-	62,374
合計		112,534	58,529	171,063	37,184	58,073	95,257	266,320

(3) 所蔵雑誌の種類数

(平成17.4.1現在)

		中央図書館			花園図書室			合計		
		和	洋	計	和	洋	計	和	洋	計
全所蔵種類数		4,393	2,598	6,991	8	48	56	4,401	2,646	7,047
カレント種類数		851	475	1,326	0	5	5	851	480	1,331
内訳	購入	156	228	384	0	5	5	156	233	389
	寄贈・他	695	247	942	0	0	0	695	247	942

カレント種類数：平成16年度に受け入れた平成16年発行の雑誌種類数

(4) 利用状況(平成16.4.1～17.3.31 花園図書室を除く)

開館日数、入館者数

	平日		土曜	学外者	合計
	昼間	夜間			
開館日数	241		51	-	292
入館者数	64,709	21,334	7,737	3,227	97,007

学外者：図書館利用証を発行している学外者は、含まない。

貸出状況

	学生・院生	教職員等	学外者等	合計
貸出人数	4,459	1,775	529	6,763
貸出冊数	7,728	3,951	1,349	13,028

施設利用(利用回数)

セミナー室	AVルーム	個人閲覧室
(1室：2室に分割可)	(1室)	(5室)
481	126	461

相互貸借

	複写	現物貸借	合計
学外へ依頼件数	2,919	13	2,932
学外から受付件数	9,079	22	9,101

8 附属病院（附属小児疾患研究施設及び附属脳・血管系老化研究センターの診療部を含む）

（平成17.4.1現在）

（1）病床数

（単位：床）

	本 院				小児疾患研究施設	計
	一 般	精 神	結 核	計		
病 床 数	776	40	11	827	55	882

（2）入院患者数

（上段：年間患者数、下段：1日平均患者数、単位：人）

年度	科名 診療 日数 (日)	内科計	消化器内 科	循環器 内 科	腎臓・ 高血圧 内 科	呼吸器 内 科	内分泌・ 糖尿病・ 代謝内科	血 液 内 科	膠原病・リ ウマチ・ア レルギー科	神経内科 (老年内科)	消化器 外 科	心臓血管 外 科	呼吸器 外 科
		222.6	67.5	17.2	7.3	35.8	13.0	46.0	11.4	24.4	73.7	20.3	7.1
15年度	366	78,892	24,661	5,925	3,104	12,855	3,143	15,903	4,865	8,436	24,325	7,780	2,444
		215.6	67.4	16.2	8.5	35.1	8.6	43.5	13.3	23.0	66.5	21.3	6.7
16年度	365	79,313	24,109	6,939	3,086	12,898	3,258	16,059	4,670	8,294	22,509	7,064	2,030
		217.3	66.1	19.0	8.5	35.3	8.9	44.0	12.8	22.7	61.7	19.4	5.6

年度	科名 診療 日数 (日)	内分泌・ 乳腺外科	移植・ 一般外科	形 成 外 科 (注1)	脳神経 外 科	整 形 外 科	産 科	婦人科	小児科	眼 科	皮膚科	泌尿器科	耳 鼻 咽喉科	神経科	放射線科
		8.7	11.2	6.5	28.1	61.1	19.3	27.6	24.8	34.1	14.1	41.9	43.7	5.2	10.4
15年度	366	3,973	4,620	2,361	9,545	21,194	5,423	7,346	8,081	13,292	4,645	16,261	14,874	1,443	3,275
		10.9	12.6	6.5	26.1	57.9	14.8	20.1	22.1	36.3	12.7	44.4	40.6	3.9	8.9
16年度	365	3,983	4,808	1,795	9,420	20,872	6,457	7,523	7,797	11,634	4,222	15,698	13,908	1,130	2,491
		10.9	13.2	4.9	25.8	57.2	17.7	20.6	21.4	31.9	11.6	43.0	38.1	3.1	6.8

年度	科名 診療 日数 (日)	麻酔科	歯 科	NICU	小計	小 児 疾 患 研 究 施 設						結 核 病 舎	R I 病 舎	精 神 病 舎	計
						小 児 内 科 (注2)	小 児 外 科 (注2)	小児心臓 血管外科 (注2)	集 中 治 療	小児科	小計				
14年度	365	615	786	5,814	248,163	4,194	6,128	1,582	1,998	3,797	17,699	0	29	10,512	276,403
		1.7	2.2	15.9	679.9	11.5	16.8	4.3	5.5	10.4	48.5	0	0.1	28.8	757.3
15年度	366	798	856	4,674	236,102	4,358	5,702	1,518	2,037	3,970	17,585	0	46	11,179	264,912
		2.2	2.3	12.8	645.1	11.9	15.6	4.1	5.6	10.8	48.0	0	0.1	30.5	723.8
16年度	365	552	796	6,472	230,474	4,168	6,472	1,441	2,105	3,586	17,772	0	53	11,034	259,333
		1.5	2.2	17.7	631.4	11.4	17.7	3.9	5.8	9.8	48.7	0	0.1	30.2	710.5

（注1）小児疾患研究施設への入院患者を含む。

（注2）本院への入院患者を含む。

(3) 外来患者数

(上段：年間患者数、下段：1日平均患者数、単位：人)

科名 年度	診療 日数 (日)	内科計											神経内科 (老年内科)
		総合 診療部	消化器 内科	循環器 内科	腎臓・ 高血圧 内科	呼吸器 内科	内分泌・ 糖尿病・ 代謝内科	血液 内科	膠原病・リ ウマチ・ア レルギー科	心療 内科	化学 療法部		
14年度	245	133,210	8,103	38,815	23,341	8,905	6,791	16,091	7,479	8,045	2,173	10	13,457
		543.6	33.1	158.4	95.3	36.3	27.7	65.7	30.5	32.8	8.9	0.0	54.9
15年度	246	134,097	7,657	38,860	23,655	9,198	7,083	16,247	7,431	8,159	2,404	12	13,391
		545.1	31.1	158.0	96.2	37.4	28.8	66.0	30.2	33.2	9.8	0.0	54.4
16年度	243	132,809	9,316	37,981	23,659	7,844	6,216	15,263	7,504	8,684	2,701	5	13,636
		546.5	38.3	156.3	97.4	32.3	25.6	62.8	30.9	35.7	11.1	0.0	56.1

科名 年度	診療 日数 (日)	消化器 外科	心臓血 管外科	呼吸器 外科	内分泌・ 乳腺外科	移植・ 一般外科	形成 外科	脳神経 外科	整形 外科	産科	婦人科	小児科	眼科	皮膚科
		14年度	245	11,337	3,904	991	6,960	5,614	2,715	7,892	36,462	3,401	15,700	18,434
		46.3	15.9	4.0	28.4	22.9	11.1	32.2	148.8	13.9	64.1	75.2	177.8	108.3
15年度	246	11,447	2,997	1,114	9,186	5,530	3,077	8,252	38,348	3,005	14,943	17,148	45,598	30,802
		46.5	12.2	4.5	37.3	22.5	12.5	33.5	155.9	12.2	60.7	69.7	185.4	125.2
16年度	243	11,383	2,871	1,269	11,649	5,270	2,719	8,576	33,834	3,062	14,510	15,955	46,575	33,733
		46.8	11.8	5.2	47.9	21.7	11.2	35.3	139.2	12.6	59.7	65.7	191.7	138.8

科名 年度	診療 日数 (日)	泌尿器科	耳鼻 咽喉科	精神 神経科	放射線科	麻酔科	歯科	漢方 外来 (注1)	小計	小児疾患研究施設				計
										小児 内科	小児 外科	小児心臓 血管外科	小計	
14年度	245	20,127	32,666	24,217	8,949	7,777	27,386		437,838	5,712	2,982	993	9,687	447,525
		82.2	133.3	98.8	36.5	31.7	111.8		1,787.1	23.3	12.2	4.1	39.5	1,826.6
15年度	246	23,002	33,239	23,884	9,833	9,007	26,416	197	451,122	6,112	3,253	1,269	10,634	461,756
		93.5	135.1	97.1	40.0	36.6	107.4	0.8	1,833.8	24.8	13.2	5.2	43.2	1,877.1
16年度	243	24,051	33,149	23,959	11,079	8,440	29,223	2,781	456,897	6,022	3,247	1,183	10,452	467,349
		99.0	136.4	98.6	45.6	34.7	120.3	11.4	1,880.2	24.8	13.4	4.9	43.0	1,923.2

(注1) 平成15年12月から漢方外来を開始。

(4) 修練医及び研修医(現員)(平成17.4.1現在)単位：人)

修練医		(4) 157
研修医	平成16年度	51
	平成17年度	36

注)()外書きは、与謝の海病院派遣者

9 医療センター

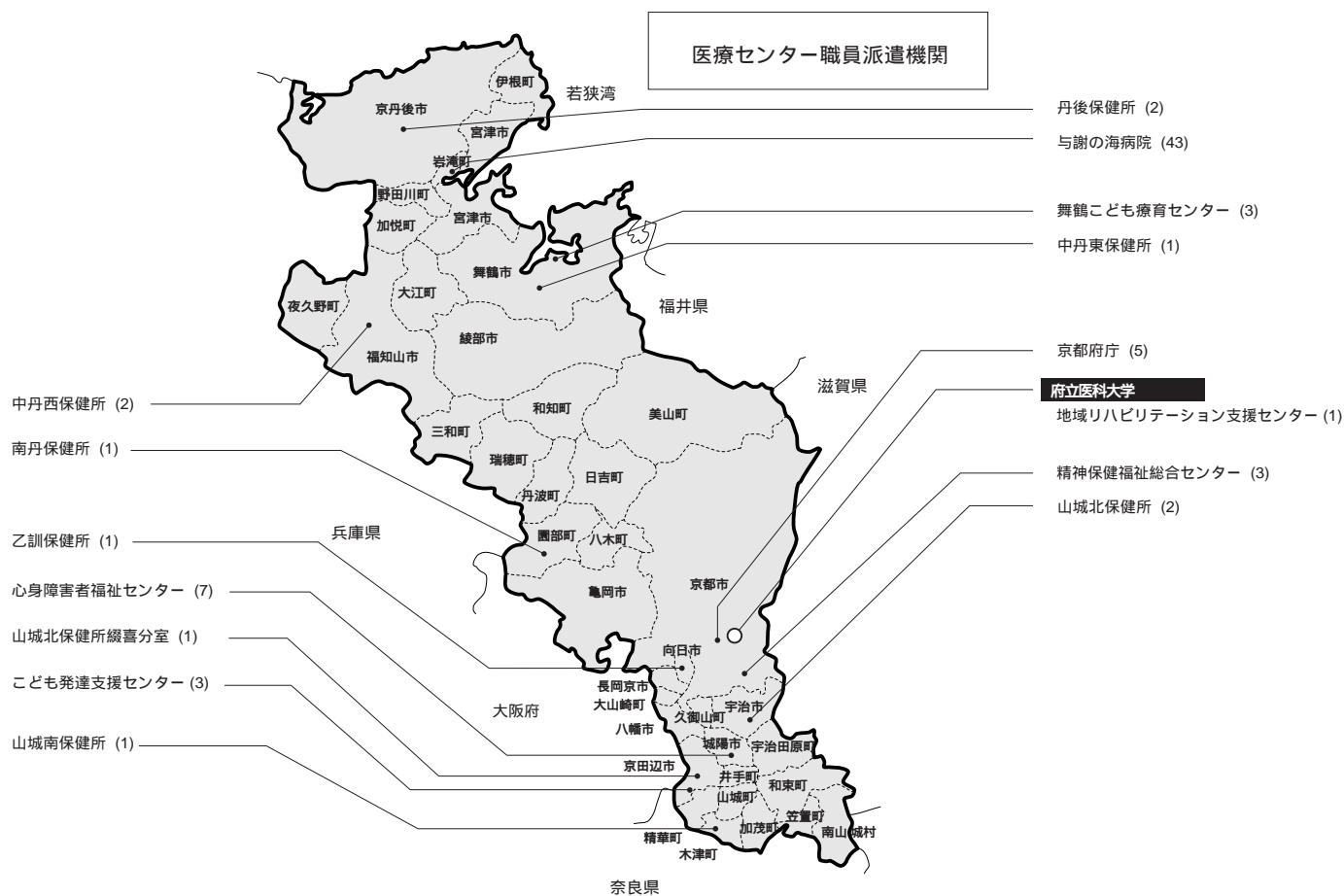
(1) 設置目的

医療センターは、医学の教育、研究及び診療という医科大学の本質を踏まえながら、本学がもっている高度な教育、研究の成果及び医療を社会に還元し、また、逆に社会から要求される医療の問題、地域医療体系の整備の遅れによって生じた量的質的な医療過疎に広く対応するため、学内の衆知を集めて最も適切な方策をあみ出し、それを推進する機関として昭和46年6月、府立医科大学の附属施設として設置されたものである。

(2) 業務

医療センターは、教育及び研究の機能をもつとともに、次の業務を行う。

- ア 地域医療の推進に関する助言並びに指導協力
- イ 地域における公衆衛生、環境衛生に関する助言並びに指導協力
- ウ 大学における研究成果の地域社会への還元
- エ その他府民の健康確保に関する民生衛生行政の推進協力



(3) 医療センター職員配置表

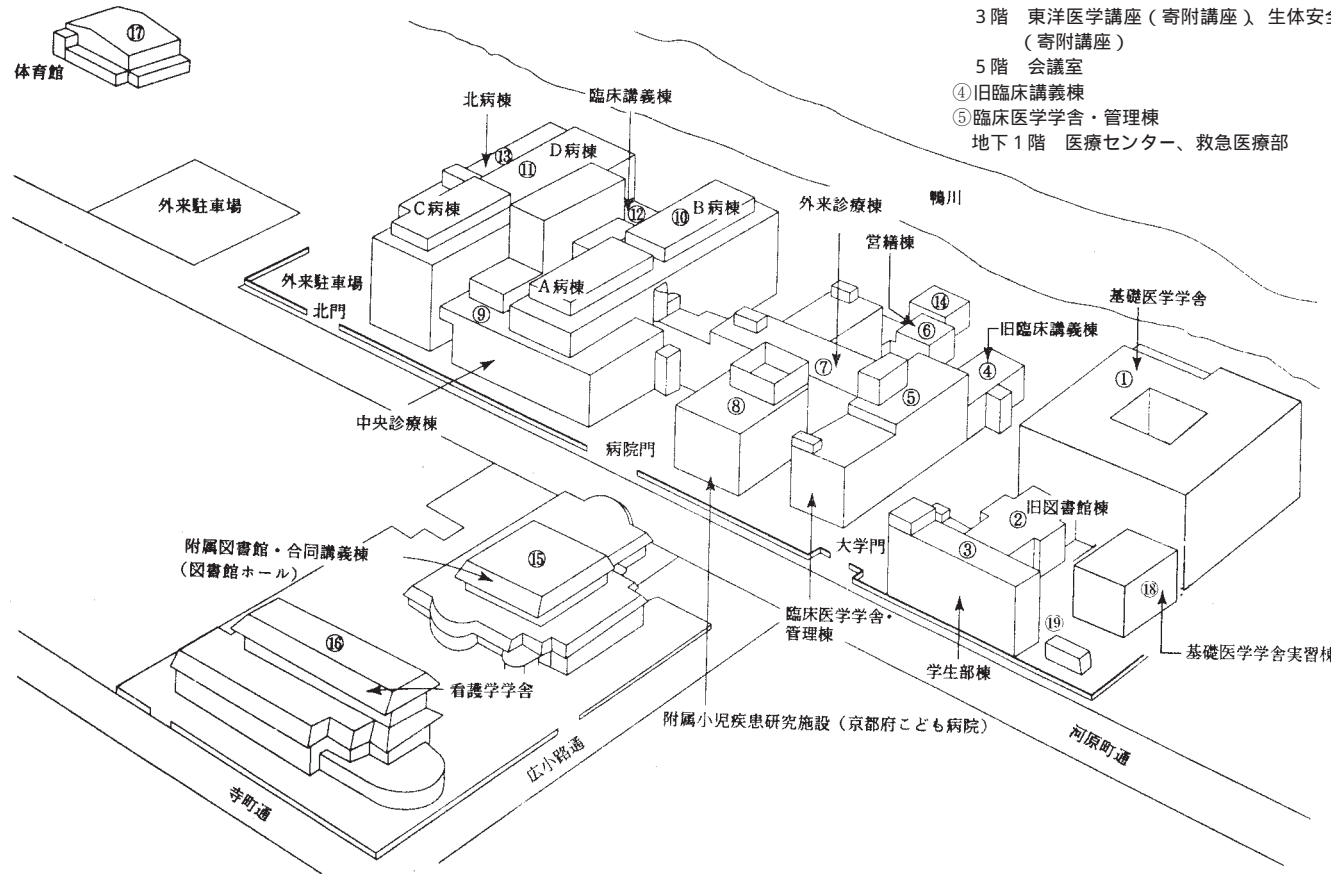
(平成17.4.12現在 計76名)

配 置 先	配置 人員	配 置 先 の 職
医 療 セ ン タ ー	(1)	所長
職 員 総 務 室	1	総括産業医
健 康 ・ 医 療 総 括 室	2	保健福祉部理事、健康対策室担当係長
福 祉 総 括 室	2	こども未来室長、生活福祉室担当係長
心 身 障 害 者 福 祉 セ ン タ ー	7	所長、保健福祉総務室参事(附属リハビリテーション病院長)、保健福祉総務室 担当係長3(整形外科医長3)、保健福祉総務室主任(神経内科医長)、歯科医長
こども発達支援センター	3	保健福祉部理事(所長)、保健福祉総務室担当係長(医長)、医長
舞鶴こども療育センター	3	所長、診療部長兼整形外科医長、小児科医長
精神保健福祉総合センター	3	所長、医療福祉課長、主任医師
乙 訓 保 健 所	1	所長
山 城 北 保 健 所	3	所長、担当係長、綴喜分室技師
山 城 南 保 健 所	1	所長
南 丹 保 健 所	1	所長
中 丹 西 保 健 所	2	所長、担当係長
中 丹 東 保 健 所	1	所長
丹 後 保 健 所	2	所長、担当係長
与 謝 の 海 病 院	43	院長、診療部長、診療部担当部長、消化器科医長、消化器科副医長、循環 器科医長、循環器科副医長、呼吸器科医長、呼吸器科副医長、外科医長、 外科副医長、脳神経外科医長、脳神経外科副医長、整形外科医長、整形外 科副医長、産婦人科医長、産婦人科副医長、小児科医長、小児科副医長、 眼科医長、泌尿器科医長(皮膚科医長兼務)、泌尿器科副医長、皮膚科医長、 耳鼻咽喉科医長、耳鼻咽喉科副医長、精神・神経科医長、麻酔科医長、麻 酔科副医長、主査(統括医師)、技師14
地域リハビリテーション支援センター	1	センター長

地域リハビリテーション支援センター長は、平成17年5月1日配置予定

キャンパスマップ

(平成17.4現在)



①基礎医学学舎

地下1階 大学院中央研究室、磁気共鳴室、病理解剖室、第1実習室、法医解剖室

地下2階 中央監視室、電気室、R I 排水処理室、機械室

1階 脳・血管系老化研究センター(所長室、神経内科学部門(内科学教室 神経内科学部門))、講義室、大学院中央研究室(実験動物室) 第2実習室

2階 脳・血管系老化研究センター(神経化学・分子遺伝学部門、社会医学・人文科学部門(保健・予防医学教室公衆保健科学部門))、演習室、標本室(病理) 第3実習室

3階 脳・血管系老化研究センター(細胞生物学部門) 第5実習室、標本室(系統解剖 法医 医動物)小実習室、共同準備室、第4実習室、コンピュータ室

4階 大学院中央研究室(R I 施設等)

5階 大学院中央研究室

6階 解剖学教室(生体構造科学部門、生体機能形態科学部門)、分子医科学教室(分子生化学部門)、生理学教室(生理機能制御学部門、神経生理学部門)

7階 分子医科学教室(ゲノム医科学部門)、病理学教室(細胞分子機能病理学部門)、脳・血管系老化研究センター(病態病理学部門(病理学教室分子病態病理学部門))、薬理学教室、微生物学教室

8階 医動物学教室、保健・予防医学教室(予防医学部門、公衆保健科学部門) 法医学教室

②旧附属図書館棟

地階 食堂、体育室

1階 学生クラブボックス、生協

2階 学生クラブボックス

③学生部棟

地階 資料室

1階 学生部、外科学教室(形成外科学部門)

2階 臓器応答探索医学講座(寄附講座)

3階 東洋医学講座(寄附講座)、生体安全医学講座(寄附講座)

5階 会議室

④旧臨床講義棟

⑤臨床医学学舎・管理棟

地下1階 医療センター、救急医療部

1階 病院管理課(経営企画室) 経理課

2階 学長室、附属病院長室、事務局長室、事務部長室、病院管理課 総務調整係・管理係)、看護部長室・看護部

3階 内科学教室(内分泌・糖尿病・代謝内科学部門、膠原病・リウマチ・アレルギー内科学部門、循環器内科学部門、腎臓・高血圧内科学部門、呼吸器内科学部門、消化器内科学部門、血液内科学部門) 精神医学教室

4階 小児科学教室、皮膚科学教室、泌尿器科学教室、耳鼻咽喉科学教室、放射線医学教室

5階 外科学教室(消化器外科学部門、移植・一般外科学部門、心臓血管外科学部門、整形外科学教室、眼科学教室、麻酔学教室)

6階 外科学教室(内分泌・乳腺外科学部門、呼吸器外科学部門)、脳神経外科学教室、産婦人科学教室

⑥営繕棟

地階 機械室

1階 資材倉庫

2階 施設課

3階 会議室

⑦外来診療棟

1階 歯科部長室、医事収納課、薬剤部、事務局次長室、庶務課

2階 皮膚科、小児科、耳鼻咽喉科

3階 総合診療部、消化器内科、循環器内科、腎臓・高血圧内科、呼吸器内科、内分泌・糖尿病・代謝内科、血液内科、膠原病・リウマチ・アレルギー科、心療内科

4階 眼科、神経科

5階 附属小児疾患研究施設(内科部門、外科第一部門)、化学療法部

6階 脳神経外科

地階 薬剤部(薬品庫、製剤室)、売店、食堂

⑧附属小児疾患研究施設(京都府こども病院)

⑨中央診療棟・A病棟

2階 臨床分子病態・検査医学教室

4階 病理学教室(計量診断病理学部門)

⑩B病棟

⑪C・D病棟

⑫臨床講義棟

⑬北病棟25号病舎

⑭旧実験動物舎

⑮附属図書館・合同講義棟(図書館ホール)、リエゾンオフィス

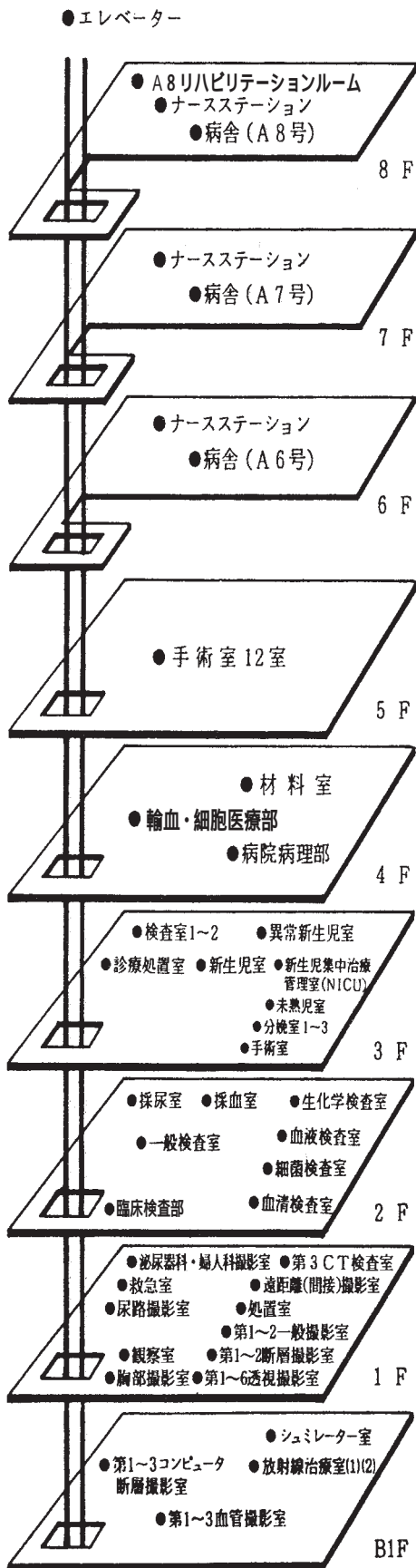
⑯看護学学舎

⑰体育館

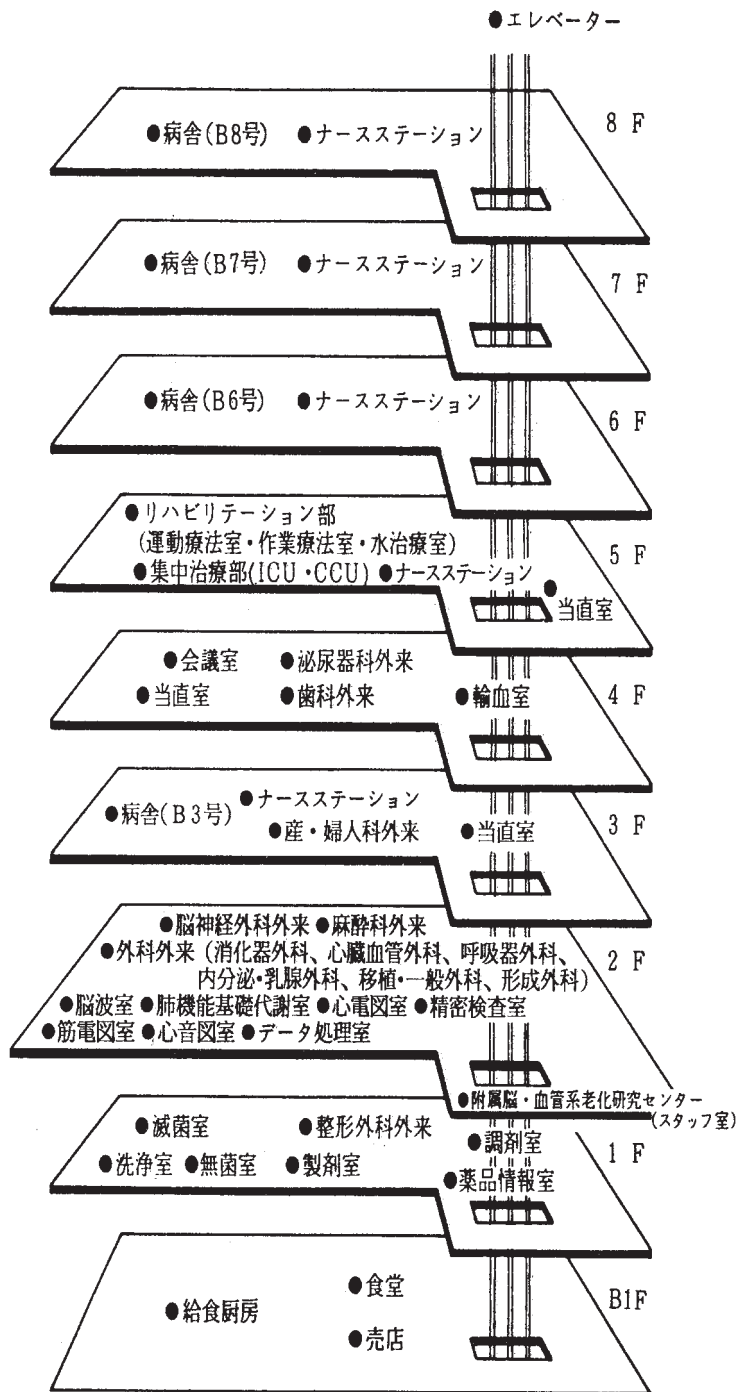
⑱基礎医学学舎実習棟

⑲学生クラブボックス

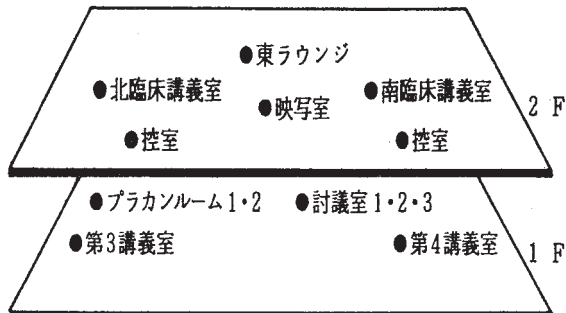
中央診療棟・A病棟各階別施設概要 (マップ)



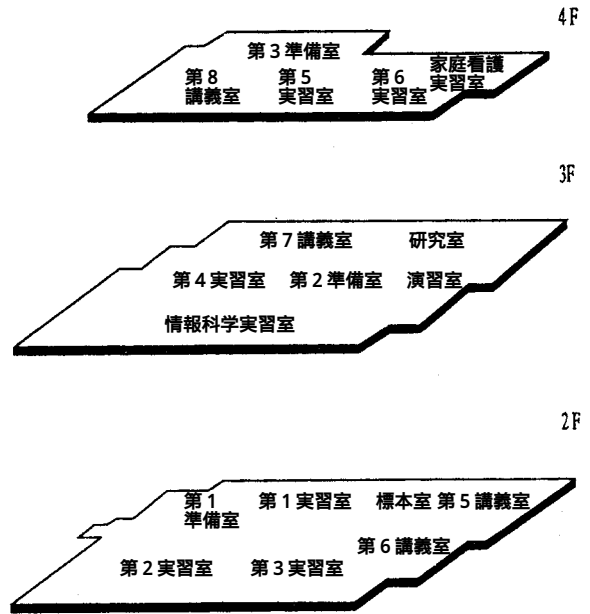
B病棟各階別施設概要 (マップ)



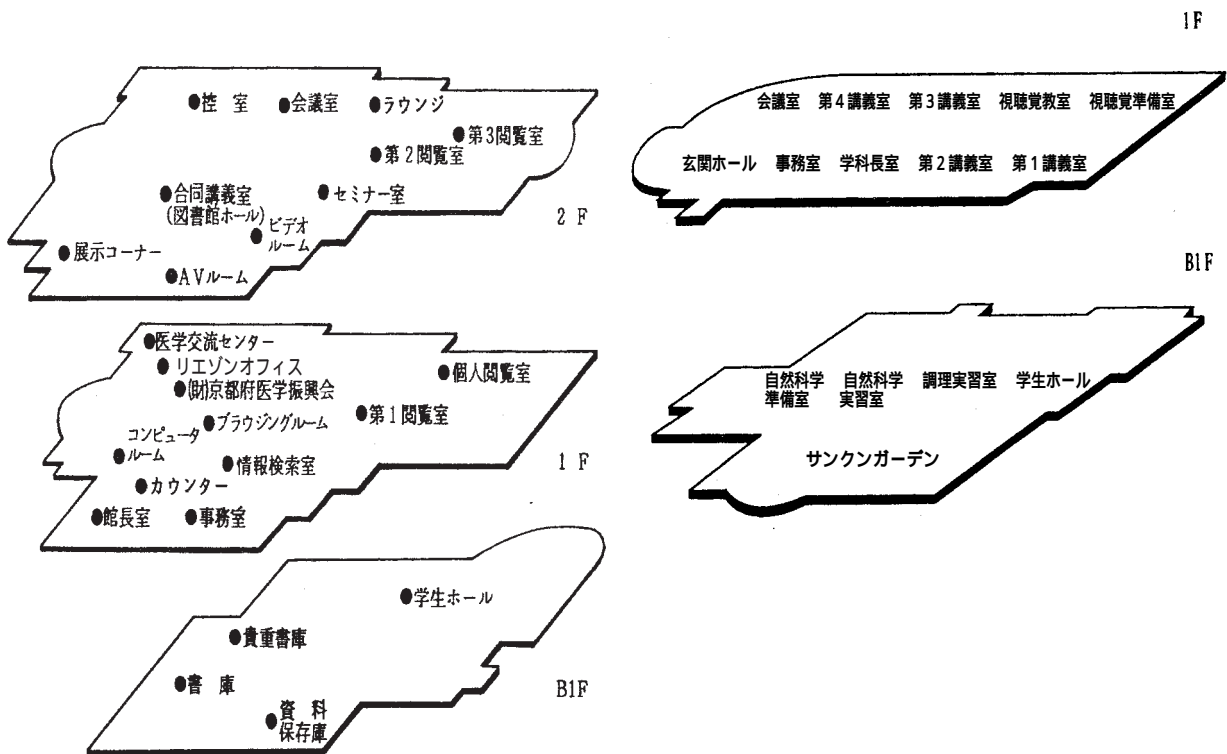
臨床講義棟各階別施設概要
(マップ)



看護学学舎
各階別施設概要 (マップ)

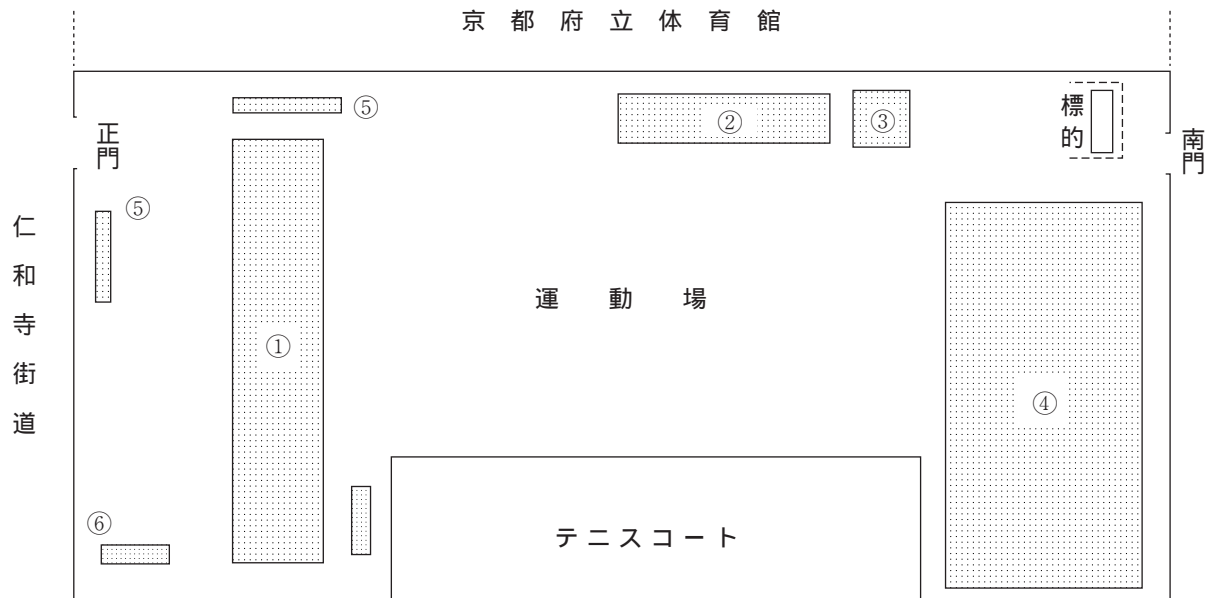
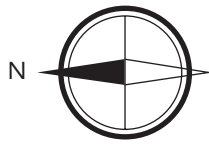


附属図書館・合同講義棟各階別施設概要
(マップ)



京都府立医科大学花園学舎略図

(平17.4.1現在)



①本 館

- 1階 事務室、会議室、医務室、第6・7講義室、当直室
- 2階 化学研究室、化学実習室、図書室・自習室
- 3階 物理学研究室、物理学実習室、人文系研究室
第一外国語・第二外国語・数学・人文・社会科学の各研究室
- 4階 生物学研究室、生物学実習室、第4講義室、コンピュータ室
- 5階 第1・2・3・5講義室
- 地階 食堂、売店、機械・電気室

②クラブボックス

- ③弓道場
- ④体育館、剣道場、柔道場
- ⑤自転車置場
- ⑥バイク置場

京都府立医科大学

〒602 - 8566

京都市上京区河原町通広小路上る梶井町465

電話 (075) 251 - 5111

FAX (075) 211 - 7093

<http://www.kpu-m.ac.jp/index.html>



古紙配合率100%再生紙を使用しています