

目 次

1 大 学 の 沿 革	1
2 概 要	3
3 組 織	5
4 職 員 構 成	9
5 予 算、決 算 の 概 要	11
6 学 生	13
7 附 属 図 書 館	16
8 附 属 病 院	17
9 医 療 セ ン タ ー	19
10 京 都 府 立 医 科 大 学 整 備 計 画	21

附 図

キャンパスマップ	22
中央診療棟・A病棟・B病棟各階別施設概要	23
C・D病棟・附属小児疾患研究施設（京都府こども病院）各階別施設概要	24
臨床講義棟・附属図書館・合同講義棟・看護学学舎（医療技術短期大学部校舎）各階別施設概要 ...	25
京都府立医科大学花園学舎略図	26

1 大学の沿革

- 明治 5年 11月 粟田口青蓮院内に仮療病院を設け、患者の治療を行うかたわら医学生を教育した。
- 明治 13年 7月 現在地の上京区河原町通広小路上る梶井町に療病院を移転
- 明治 15年 11月 文部省達第4号医学校通則に準拠し、甲種医学校と認定された。
- 明治 22年 4月 本校の附属として産婆教習所を設置
- 明治 29年 4月 附属看護婦教習所を設置
- 明治 36年 6月 専門医学令による京都府立医学専門学校となる。
- 大正 10年 10月 大学令による京都府立医科大学を設置し、同時に予科を開設
- 大正 11年 7月 本大学附属病院の分院として京都市北区大將軍鷹司町に花園分院を開設
- 昭和 19年 4月 専門学校令による女子専門部を大学に付置
- 昭和 19年 4月 京都市伏見区村上町財団法人伏見病院を附属女子専門部の附属病院として寄附を受けた。
- 昭和 21年 4月 厚生女学部を大学に付置
- 昭和 24年 4月 保健婦助産婦看護婦法の制定に伴い、甲種看護婦学院を大学に付置
- 昭和 26年 3月 予科を廃止
- 昭和 26年 3月 附属女子専門部を廃止し、附属女子専門部の附属病院を大学の附属病院と改称
- 昭和 26年 5月 附属乙種看護婦学院を大学に付置
- 昭和 27年 2月 学校教育法による新制大学を設置
- 昭和 27年 4月 附属甲種看護婦学院を附属看護婦学院に、附属乙種看護婦学院を附属准看護婦学院にそれぞれ改称
- 昭和 28年 3月 保健婦助産婦看護婦法により附属厚生女学部を廃止
- 昭和 28年 10月 附属伏見病院を附属病院の分院として附属病院伏見分院と改称
- 昭和 30年 3月 学校教育法の改正により本大学に医学進学課程を設置し、校舎は元予科校舎を充当
- 昭和 32年 3月 本大学に大学院（医学研究科）を設置
- 昭和 32年 3月 附属准看護婦学院を廃止
- 昭和 36年 3月 旧制医科大学（大正7年勅令第388号大学令による。）を廃止
- 昭和 39年 4月 附属看護婦学院を附属看護学院と改称
- 昭和 42年 9月 附属病院花園分院を本院内に移転
- 昭和 46年 6月 医療センターを設置
- 昭和 46年 10月 臨床医学学舎完成
- 昭和 47年 7月 花園学舎完成
- 昭和 47年 11月 創立百周年記念式典挙行
- 昭和 48年 10月 公衆衛生学教室を設置
- 昭和 48年 11月 花園学舎体育館完成
- 昭和 50年 4月 脳神経外科学教室を設置
- 昭和 51年 6月 附属病院伏見分院の改築整備に伴い診療科の一部及び入院施設を休止
- 昭和 51年 9月 附属看護学院を附属看護専門学校と改称
- 昭和 52年 4月 附属病院伏見分院第1期工事完成
- 昭和 52年 8月 附属看護専門学校校舎第1期工事完成
- 昭和 53年 3月 附属看護専門学校寄宿舎完成
- 昭和 54年 2月 京都府立医科大学整備構想決定

昭和54年 3月 附属看護専門学校校舎第2期工事完成

昭和56年 3月 立命館大学広小路学舎・体育館買収

昭和57年 3月 附属病院中央診療施設完成

昭和57年 11月 附属小児疾患研究施設（京都府こども病院）完成

昭和58年 4月 附属看護専門学校に助産学科を設置

昭和60年 4月 附属病院伏見分院を附属病院附属伏見診療所と改称

昭和60年 9月 附属病院病棟（第1期）工事完成

昭和62年 1月 附属病院外来診療施設改修工事完成

昭和62年 4月 臨床検査医学教室を設置

平成元年 4月 附属看護専門学校創立百周年記念式典挙行

平成元年 8月 臨床講義棟・附属病院病棟（第2期）工事完成

平成2年 11月 附属脳・血管系老化研究センターを設置

平成3年 5月 病棟全面稼働

平成3年 7月 附属病院に老人性痴呆診断センター開設

平成4年 2月 附属図書館・合同講義棟完成

平成4年 11月 附属図書館・本学創立120周年記念式典挙行

平成4年 12月 附属小児疾患研究施設（京都府こども病院）開設10周年記念式典挙行

平成5年 3月 医療技術短期大学部校舎完成

平成5年 4月 医療技術短期大学部開学

平成6年 3月 基礎医学学舎（第1期）工事起工

平成7年 3月 附属病院屋上ヘリストップ完成

平成8年 4月 医療技術短期大学部に専攻科を設置

平成8年 6月 基礎医学学舎（第1期）工事完成

平成9年 3月 附属病院附属伏見診療所を廃止

平成9年 11月 創立百二十五周年記念式典挙行

平成9年 11月 基礎医学学舎（第2期）工事起工

平成10年 9月 附属病院駐車場整備

平成11年 3月 基礎医学学舎（第2期・第1工区）工事完成

平成11年 4月 心臓血管外科学教室を設置

平成11年 9月 第1外科教室、第2外科教室を消化器外科学教室、移植・呼吸器・内分泌外科教室に再編。診療ディビジョン実施（外科）

平成11年 12月 診療ディビジョン実施（内科）

平成12年 4月 移植・呼吸器・内分泌外科学教室、心臓血管外科学教室を移植・内分泌外科教室、心臓血管・呼吸器外科学教室に再編

平成13年 3月 基礎医学学舎（第2期・第2工区）工事完成

平成13年 3月 附属脳・血管系老化研究センター開設10周年記念講演会開催

平成13年 11月 医療センター30周年記念式典開催

平成13年 11月 附属病院オーダーリングシステム稼働（入院）

平成14年 1月 附属病院オーダーリングシステム稼働（外来）

平成14年 3月 下鴨グラウンドを整備

平成14年 4月 医学部に看護学科を設置

2 概 要

(1) 名 称

京都府立医科大学

京都府立医科大学医療技術短期大学部

(2) 設置目的及び使命

・大 学

本学は教育基本法により、学校教育法に定める大学として、医学及び看護学に関する知識及び技能を授け、有能な医師、看護師、保健師及び助産師となるのに必要な教育を施すとともに、医学及び看護学の深奥を究めて、文化の進展と人類の福祉とに寄与することをもって目的とする。

・短 大

本学は、学校教育法に定める短期大学として、医療医学に関する高度な専門的知識及び技術を教授研究し、医療技術に関する業務に必要な能力と豊かな教養及び人格を備え、保健医療の向上に寄与し得る人材を育成することを目的とする。

(3) 施設及び所在地

医 学 部	京都市上京区河原町通広小路上る梶井町465番地
花 園 学 舎	京都市北区大將軍西鷹司町13番地ノ2
大 学 院 (医 学 研 究 科)	京都市上京区河原町通広小路上る梶井町465番地
附 属 図 書 館 ・ 合 同 講 義 棟	京都市上京区清和院口寺町東入中御霊町410番地
体 育 館 施 設	京都市上京区御車道清和院口上る東側梶井町448番地ノ1
看 護 学 学 舎	京都市上京区清和院口寺町東入中御霊町410番地
医 療 技 術 短 期 大 学 部	京都市上京区清和院口寺町東入中御霊町410番地

附 属 施 設

附属図書館、附属病院、附属小児疾患研究施設（京都府こども病院）、附属脳・血管系老化研究センター及び医療センター

(4) 教 職 員 1,411人（平成14年6月1日現在）

(5) 予 算 規 模 28,929,009千円（平成14年度当初予算）

(6) 施設概要

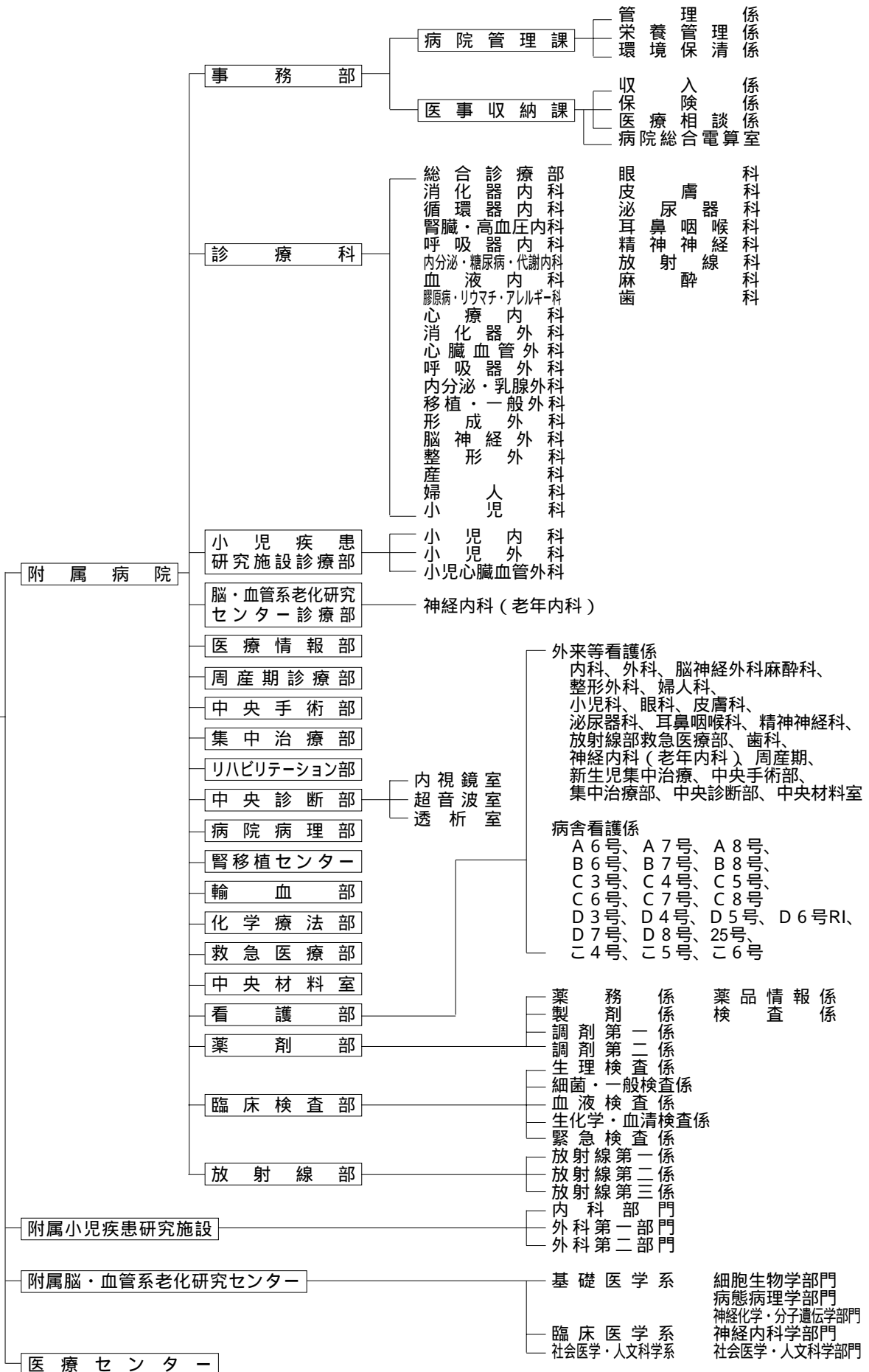
敷地・建物	敷地面積	延床面積
医科大学・附属病院	44,193.69m ²	113,786.72m ²
広小路施設	11,136.28m ²	11,019.71m ²
体育館施設	3,868.39m ²	1,877.21m ²
花園学舎	9,466.00m ²	5,636.26m ²
旧附属病院附属伏見診療所	7,075.40m ²	778.72m ²
看護師宿舎	1,625.49m ²	2,689.35m ²
医科大学運動場	30,839.68m ²	-
合 計	108,204.93m ²	135,787.97m ²

「合計」は「旧里道」含む。

建物名称	構造	延床面積	建築年月	建物名称	構造	延床面積	建築年月
旧附属図書館棟	RC B1&3	1,914m ²	昭4.5	基礎医学学舎 (第2期・第1工区)	SRC B2&8	7,779m ²	平11.3
旧臨床講義棟	RC 2	1,095	昭5.5	基礎医学学舎 (第2期・第2工区)	SRC 3	1,803	平13.3
臨床医学学舎・ 管理棟	RC B1&6	9,185	昭46.9	附属図書館・ 合同講義棟	RC B1&2	5,020	平4.3
営繕棟	RC B1&2	1,364	昭38.8 昭46.9	体育館	S 1	1,173	昭56.3 取得
外来診療棟	RC B1&5	9,170	昭36.7 昭38.8	託児施設	S 1	219	平4.3
中央診療棟・A病棟	SRC B1&8	15,688	昭57.3	看護学学舎 (医療技術短期大学部校舎)	RC B1&4	6,000	平5.3
附属小児疾患 研究施設	SRC B1&6	3,707	昭57.11	花園学舎			
B病棟	SRC B1&8	12,323	平元.9	本館	RC B1&5	4,088	昭47.7
C・D病棟	SRC B1&8	25,361	昭60.10	体育館	RC 1	1,285	昭48.11
学生部棟	SRC B1&5	2,595	昭52.8 昭54.3	旧附属病院附属 伏見診療所	RC 2	721	昭52.3
北病棟	RC 2	2,264	昭42.3 昭60.9	看護師宿舎			
臨床講義棟	SRC 2	1,851	平元.9	築山寮	RC B1&5	1,158	昭46.7 昭63.3 買戻し
基礎医学学舎 (第1期)	SRC B2&8	16,332	平8.8	みずき寮	RC 3	1,531.35	昭53.3

(主要建物のみ記載)

附属施設



(2) 主な職員(平成14.6.10現在)

学 長 井 端 泰 彦

事 務 局

事務局 長 奥 田 登 志 男

事務局 次 長 (庶務課 長) 吉 田 均

庶務課 参 事 (附属病院経営改善推進会議事務局 長) 木 村 幸 人

経 理 課 長 榎 野 泰 廣

施 設 課 長 松 井 正 明

施 設 課 参 事 河 邊 博 明

施 設 課 主 幹 大 村 忠 明

学 生 部

学 生 部 長 高 松 哲 郎

学 生 課 長 本 田 一 泰

学 生 課 参 事 (医療技術短期大学部 事務室 事務 長) 大 栢 忠 夫

医学部 医学科

医 学 科 長 井 端 泰 彦

医学部 医学科 教養教育

教 養 教 育 部 長 佐 野 教 護

人 文 ・ 社 会 学 教 室 教 授 大 武 博

第 一 外 国 語 教 室 教 授 須 加 葉 子

第 二 外 国 語 教 室 教 授 八 木 克 巳

数 学 教 室 教 授 花 井 一 光

物 理 学 教 室 教 授 森 山 祥 彦

化 学 教 室 教 授 佐 野 護 良

生 物 学 教 室 教 授 森 田 文

事 務 長

医学部 医学科 専門教育

第 一 解 剖 学 教 室 教 授 河 田 光 博

第 二 解 剖 学 教 室 教 授 丸 中 良 典

第 一 生 理 学 教 室 教 授 木 村 實 翼

第 二 生 理 学 教 室 教 授 西 野 輔

生 化 学 教 室 教 授 高 松 哲 郎

第 一 病 理 学 教 室 教 授 有 園 直 樹

第 二 病 理 学 教 室 教 授 今 西 二 郎

医 動 物 学 教 室 教 授 矢 部 千 尋

微 生 物 学 教 室 教 授 吉 川 敏 一

薬 理 学 教 室 教 授 中 川 雅 夫

第 一 内 科 学 教 室 教 授

第 二 内 科 学 教 室 教 授

第 三 内 科 学 教 室 教 授

消 化 器 外 科 学 教 室 教 授 山 岸 久 一

移 植 ・ 内 分 泌 外 科 学 教 室 教 授 吉 村 了 勇

心 臓 血 管 ・ 呼 吸 器 外 科 学 教 室 教 授 北 村 信 夫

脳 神 經 外 科 学 教 室 教 授 峯 浦 一 喜

整 形 外 科 学 教 室 教 授 久 保 俊 一

産 婦 人 科 学 教 室 教 授 本 庄 英 雄

小 児 科 学 教 室 教 授 杉 本 徹

眼 科 学 教 室 教 授 木 下 茂

皮 膚 科 学 教 室 教 授 岸 本 三 郎

泌 尿 器 科 学 教 室 教 授 三 木 恒 治

耳 鼻 咽 喉 科 学 教 室 教 授 久 育 男 二

精 神 医 学 教 室 教 授 福 居 顯 彦

放 射 線 医 学 教 室 教 授 西 村 恒 彦

麻 醉 学 教 室 教 授 田 中 義 文

臨 床 検 査 医 学 教 室 教 授

衛 生 学 教 室 教 授

公 衆 衛 生 学 教 室 教 授 酒 井 敏 行

法 医 学 教 室 教 授 安 原 正 博

医学部 看護学科

看 護 学 科 長 種 池 礼 子

教 養 教 育 講 座 教 授 塩 見 武 雄

同 教 授 木 村 み さ か

基 礎 医 学 講 座 教 授 森 田 益 次

看 護 学 講 座 教 授 種 池 礼 子

同 教 授 岡 山 寧 子

同 教 授 宮 中 文 子

同 教 授 上 野 範 子

同 教 授 福 本 惠

中央 研究室

研 究 部 長 伏 木 信 次

附 属 図 書 館

附 属 図 書 館 長 岩 井 直 躬

事 務 長 宮 本 小 夜 子

附 属 病 院

病 院 長 中 川 雅 夫

病 院 長 補 佐 山 岸 久 一

同 西 村 恒 彦

事 務 部 長 今 泉 英 一 郎

病 院 管 理 課 長 錦 田 明 夫

病 院 管 理 課 主 幹 小 畑 正 彦

医 事 収 納 課 長 今 村 徹

医 事 収 納 課 参 事 (病 院 総 合 電 算 室 長) 山 田 正 行

医 事 収 納 課 主 幹 植 西 進 一

同
同
(病院総合電算室主幹)

内科主任診療部長
総合診療部部長
消化器内科部長
循環器内科部長
腎臓・高血圧内科部長
内分泌・糖尿病・
代謝内科部長
膠原病・リウマチ・
アレルギー科部長
外科主任診療部長
消化器外科部長
心臓血管外科部長
内分泌・乳腺外科部長
移植・一般外科部長
形成外科部長
脳神経外科部長
整形外科部長
産科部長
婦人科部長
小児科部長
眼科部長
皮膚科部長
泌尿器科部長
耳鼻咽喉科部長
精神神経科部長
放射線科部長
麻酔科部長
歯科部長
小児疾患研究施設診療部
小児内科部長
小児疾患研究施設診療部
小児外科部長
小児疾患研究施設診療部
小児心臓血管外科部長
脳・血管系老化研究セ
ンター診療部神経内科
(老年内科)部長
医療情報部長
周産期診療部長
中央手術部長
集中治療部長
リハビリテーション部長
中央診断部長
病院病理部長
腎移植センター長
輸血部長
化学療法部長

塩見久美子
鈴木和夫
吉川敏一
岡上武
中川雅夫
武田和夫
吉田俊秀
吉川敏一
山岸久一
山岸久一
北村信夫
澤井清司
吉村了勇
西野健一
峯浦一喜
久保俊一
北脇城
本庄英雄
杉本徹
木下茂
岸本三郎
三木恒治
久育男二
福居顯二
西村恒彦
田中義文
金村成智
濱岡建城
岩井直躬
北村信夫
中川雅夫
本庄英雄
木下茂
橋本悟
長谷齐
三木恒治
土橋康成
吉村了勇
辻木恒治
三木恒治

救急医療部長
看護部長
副看護部長
同
同
同
薬剤部長
副薬剤部長
臨床検査部長
検査技師長
放射線部長
放射線技師長

山岸久一
菊地美津恵
今西美子
小寺久美子
松村浪子
今村克次
西田利直
四藤直久
藤田宗一
湯浅恒彦
西村修
菅原修

附属小児疾患研究施設

附属小児疾患研究施設長
内科部門教授
外科第一部門教授
外科第二部門管理者教授

中川雅夫
濱岡建城
岩井直躬
北村信夫

附属脳・血管系老化研究センター

附属脳・血管系
老化研究センター
所長
細胞生物学部門
管 理 者 教授
病態病理学部門
教授
神経化学・分子
遺伝学部門管理者
教授
神経内科学部門
教授
社会医学・人文科学部門
教授

井端泰彦
河田光博
伏木信次
木下茂
渡邊能行

医療センター

医療センター所長

福居顯二

医療技術短期大学部

学 長
部 長
教 授
(医学部看護学科教授)
同
同
同
同
同
同
同
事務室事務長

井端泰彦
井端泰彦
塩見武雄
木村みさか
森田益次子
種池礼子
岡山寧子
宮中文子
上野範子
福本恵夫
大栢忠夫

4 職員構成

(1) 職員現員表 (平成14.6.1現在) (2) 職員所属別現員表 (平成14.6.1現在)

大学 (単位:人)

大学

(単位:人)

学	職 種	現 員	
教 員	長 授 授	1	
	助 授 授	36	
	講 師	36	
	助 手	57	
	計	156	
	小 計	285	
	看 護 学 科	教 授	8
		助 授	6
		講 師	7
		助 手	12
	計	33	
事 務	小 計	318	
	事 務 局	90	
	保 育 士	3	
	司 書	3	
	小 計	96	
技 術	建 築	4	
	電 気	3	
	電 子 工 学	1	
	機 械	1	
	薬 劑 師	35	
	診療放射線技師	31	
	臨床検査技師	43	
	心理判定員	1	
	精神保健福祉相談員	1	
	栄 養 士	7	
	理 学 療 法 士	4	
	作 業 療 法 士	2	
	歯 科 衛 生 士	2	
	歯 科 技 工 士	2	
視 能 訓 練 士	3		
(准)看 護 師	695		
臨 床 工 学 技 士	2		
	小 計	837	
技 能	自 動 車 運 転	1	
	解 剖 技 師	2	
	電 話 交 換	4	
	汽 缶 缶	12	
	電 機 整 備	9	
	営 繕 工 作	3	
	配 管 整 備	2	
	小 計	33	
労 務	保 安	19	
	用 庁 務	39	
	動 物 飼 育	4	
	家 政	9	
	看 護 補 助	54	
	臨 床 検 査 補 助	1	
	小 計	126	
合 計		1,411	

医療技術短期大学部

教 員	部 長	
	教 授	
	助 授	
	講 師	
	助 手	2
	小 計	2
事 務		5
合 計		7

医学部看護学科の教員33人は、医療技術短期大学部を兼務

所属部課等	職 種	事 務	技 術	技 能	労 務	合 計	
事 務 局	事 務 局 長	1				1	
	次 長 (課 長)	1				1	
	庶 務 係	5		1	4	10	
	企 画 情 報 係	3				3	
	人 事 第 一 係	6				6	
	人 事 第 二 係	5			19	24	
	附 属 病 院 経 営 改 善 推 進 会 議 事 務 局	3				3	
	計	23		1	23	47	
	經 理 課	課 長	1			1	
		主 計 係	6		4	10	
		調 度 係	7			7	
		計	14		4	18	
	施 設 課	課 長 ・ 参 事		2		2	
		建 設 係	1	3		4	
	設 備 係		4	26	30		
	計	1	9	26	36		
学 生 部	学 生 課	課 長	1			1	
		教 務 係	4		4	8	
		学 生 係	4			4	
	計	9			13		
教 養 教 育 事 務 室		2			2	4	
基 礎 教 育 室			2	2	3	7	
附 属 図 書 館		7				7	
	小 計	57	11	33	32	133	
附 属 部	事 務 部	課 長	1			1	
	病 院 管 理 課		課 長	1			1
			管 理 係	8			8
			栄 養 管 理 係		7		7
			環 境 保 清 係	1			35
		計	10	7		35	52
	医 事 収 納 課		課 長 ・ 参 事	2			2
			収 入 係	6			6
			保 險 係	9			9
			医 療 相 談 係	6	1		7
		病 院 総 合 電 算 室	2			2	
		計	25	1		26	
	移 植 ・ 一 般 外 科			1			1
	眼 科			3			3
精 神 神 經 科			1			1	
歯 科			2			2	
中 央 手 術 部			2			2	
リ ハ ビ リ テ ー シ ョ ン 部			6			6	
病 院 病 理 部			5			5	
輸 血 部			4			4	
看 護 部		3	697		54	754	
薬 劑 部			35		1	36	
臨 床 検 査 部			31		4	35	
放 射 線 部			31			31	
	小 計	39	826		94	959	
合 計		96	837	33	126	1,092	

医療技術短期大学部

事 務 室	5					5
-------	---	--	--	--	--	---

(3) 教員現員表(平成14.6.1現在)

大 学(医学部医学科)

(単位:人)

基礎医学教室					
教室名	教授	助教授	講師	助手	合計
第一解剖学教室	1	1	2	1	5
第二解剖学教室		1		3	4
第一生理学教室	1	1	2		4
第二生理学教室	1		1	3	5
生化学教室	1		2	3	6
第一病理学教室			1	1	2
第二病理学教室	1	1		3	5
医動物学教室	1	1	1	2	5
微生物学教室	1	1		3	5
薬理学教室	1		1	3	5
衛生学教室		1	1	3	5
公衆衛生学教室	1		1	3	5
法医学教室	1		2	1	4
合 計	10	7	14	29	60

教 養 教 育					
教室名	教授	助教授	講師	助手	合計
人文・社会科学教室					
第一外国語教室	1				1
第二外国語教室	1				1
数 学 教 室	1				1
物 理 学 教 室	1		1	1	3
化 学 教 室	1	1		1	3
生 物 学 教 室	1	1		1	3
合 計	6	2	1	3	12

中 央 研 究 室					
教室名	教授	助教授	講師	助手	合計
放射性同位元素室		1		1	2
電子顕微鏡室				2	2
実験動物室		1			1
合 計		2		3	5

臨床医学教室					
教室名	教授	助教授	講師	助手	合計
第一内科学教室	1	1	2	6	10
第二内科学教室	1	1	4	5	11
第三内科学教室		1	3	6	10
消化器外科学教室	1	1	2	7	11
移植・内分泌外科学教室	1	1	1	1	4
心臓血管・呼吸器外科学教室	1	1	1	5	8
脳神経外科学教室	1	1	1	5	8
整形外科学教室	1		3	7	11
産婦人科学教室	1	1	2	5	9
小児科学教室	1	1	1	6	9
眼科学教室	1	1	1	6	9
皮膚科学教室	1	1	3	4	9
泌尿器科学教室	1		3	4	8
耳鼻咽喉科学教室	1		2	6	9
精神医学教室	1		2	7	10
放射線医学教室	1		1	7	9
麻酔学教室	1	1	2	5	9
臨床検査医学教室		1		2	3
小 計	16	13	34	94	157
診療科 歯科		1	1	3	5
中央手術部		1		1	2
集中治療部		1		4	5
リハビリテーション部		1			1
中央診断部内視鏡室			1		1
中央診断部超音波室			1		1
病院病理部		1		2	3
腎移植センター				1	1
輸 血 部		1			1
救急医療部			1	1	2
放 射 線 部				1	1
小 計		6	4	13	23
合 計	16	19	38	107	180

附属小児疾患研究施設					
教室名	教授	助教授	講師	助手	合計
内 科 部 門	1	1	1	2	5
外科第一部門	1	1	1	2	5
外科第二部門					
合 計	2	2	2	4	10

附属脳・血管系老化研究センター					
教室名	教授	助教授	講師	助手	合計
細胞生物学部門		1		1	2
病態病理学部門	1		1	1	3
神経化学・分子遺伝学部門		1		1	2
神経内科学部門		1	1	6	8
社会医学・人文科学部門	1	1		1	3
合 計	2	4	2	10	18

大 学(医学部看護学科)

教室名	教授	助教授	講師	助手	合計
教養教育講座	2	2			4
基礎医学講座	1				1
看護学講座	5	4	7	12	28
合 計	8	6	7	12	33

医療技術短期大学部

教室名	教授	助教授	講師	助手	合計
看護学専攻				2	2
保健学専攻					
助産学専攻					
合 計				2	2

医学部看護学科の教員33人は、医療技術短期大学部を兼務

5 予算、決算の概要

(1) 平成14年度予算額(当初予算)

(歳入)

(単位：千円)

科	目	予算額	説明
使用料	大学使用料	580,407	授業料、施設使用料
	病院使用料	17,302,994	入院料、診療収入、建物等使用料
手数料	大学手数料	113,099	論文審査手数料、入学料、入学考査料、証明事務手数料
	病院手数料	38,000	証明事務手数料等
国庫補助金	病院費国庫補助金	42,470	臨床研修費国庫補助金等
財産収入	財産貸付収入	1,830	普通財産貸付収入
	物品売払収入	1,000	不用品売払収入
寄附金	大学費寄附金	10	
	病院費寄附金	10	
一般会計繰入金	一般会計繰入金	9,994,427	
繰越金	繰越金	100	前年度繰越金
貸付金元利収入	大学費貸付金元利収入	10	元金収入
雑入	大学雑入	346	
	病院雑入	40,306	
府債	病院債	814,000	
合	計	28,929,009	

(歳出)

(単位：千円)

科	目	予算額	説明
医科大学費	大学総務費	2,948,345	給与費、図書費等一般運営費、公開講座開催費、国際交流事業費、低公害車導入費
	教室費	300,596	教育研究費
	脳・血管系老化研究センター費	250,834	給与費、脳・血管系老化研究費
病院費	本院費	21,201,635	給与費、医薬材料費等一般運営費、外来診療棟等整備構想費、廃棄物処理システム整備費
	小児疾患研究施設費	1,372,297	給与費、医薬材料費等一般運営費
公債費	元利償還金	2,847,097	京都府公債費特別会計繰出金
	公債諸費	8,205	京都府公債費特別会計繰出金等
合	計	28,929,009	

(2) 最近3か年間の年度別決算額

(歳入)

(単位：千円)

科	目	平成11年度	平成12年度	平成13年度
使 用 料	大 学 使 用 料	397,672	413,019	436,397
	医療技術短期大学部使用料	116,651	115,724	121,706
	病 院 使 用 料	17,609,844	17,236,109	17,301,135
手 数 料	大 学 手 数 料	75,590	81,181	101,767
	医療技術短期大学部手数料	37,020	36,756	14,191
	病 院 手 数 料	38,764	39,766	36,987
国 庫 補 助 金	大 学 費 国 庫 補 助 金	22,267	8,600	785
	医療技術短期大学部費国庫補助金	3,328	0	0
	病 院 費 国 庫 補 助 金	42,979	60,023	48,239
財 産 収 入	財 産 貸 付 収 入	1,728	2,033	1,930
	物 品 売 払 収 入	149	0	0
一 般 会 計 繰 入 金	一 般 会 計 繰 入 金	10,249,220	10,294,576	9,494,354
繰 越 金	繰 越 金	9,820	8,304	8,278
貸 付 金 元 利 収 入	医療技術短期大学部費貸付金元利収入	5,463	4,860	4,536
雑 入	大 学 雑 入	4,941	2,307	3,797
	病 院 雑 入	35,059	32,379	31,457
違 約 金 及 び 延 納 利 息	違 約 金 及 び 延 納 利 息	887	9	0
府 債	大 学 債	521,372	511,544	40,000
	病 院 債	855,188	914,700	730,000
合 計		30,027,942	29,761,890	28,375,559

注) 平成13年度は最終予算額

(歳出)

(単位：千円)

科	目	平成11年度	平成12年度	平成13年度
医 科 大 学 費	大 学 総 務 費	2,554,466	2,433,536	2,493,384
	教 室 費	319,787	250,869	250,871
	脳・血管系老化研究センター費	243,449	230,873	245,193
医療技術短期大学部費	医療技術短期大学部費	584,630	528,862	539,399
病 院 費	本 院 費	21,869,703	21,602,008	20,818,662
	小児疾患研究施設費	1,366,831	1,373,244	1,448,339
施 設 費	大 学 施 設 整 備 費	644,998	746,599	0
公 債 費	元 利 償 還 金	2,394,515	2,576,521	2,573,533
	公 債 諸 費	41,259	11,100	6,178
合 計		30,019,638	29,753,612	28,375,559

注) 平成13年度は最終予算額

6 学 生 (平14.4.1現在)

(1) 学 部

学生定員及び現員

(単位：人)

学年別 区分		1年	2年	3年	4年	5年	6年	合計
医学科	定員	100	100	100	100	100	100	600
	現員	103	105	96	100	105	104	613
看護学科	定員	75	75	90	90			330
	現員	75	-	-	-			75

年度別入学志願者状況

(単位：人)

年度別 区分		医 学 科						看護学科	
		12		13		14		14	
		前期	後期	前期	後期	前期	後期	推薦	一般
志願者		417	292	392	320	415	434	37	636
受験者		397	103	369	141	392	140	36	552
入 学 者	府内	27	1	27	2	26	7	25	9
	府外	63	9	53	17	54	13	0	41
	計	90	10	80	19	80	20	25	50
競争率		4.4倍	10.3倍	4.6倍	7.4倍	4.9倍	7.0倍	1.4倍	11.0倍

注) 府内・府外の区別は出身高校による。

出身地別学生数

(単位：人、()内の数は女子で内数)

年度 区分	地域	北 海 道	東 北	東 京	関 東	中 部	北 陸	近 畿						中 国	四 国	九 州 ・ 沖 縄	そ の 他 (大 検 等)	合 計	
								滋 賀	京 都	大 阪	兵 庫	奈 良	和 歌 山						計
								1	2	3	4	5	6						
医 学 科	平成12年度	1 (1)	1 (0)	10 (3)	3 (1)	8 (0)	1 (0)	1 (1)	28 (11)	21 (4)	11 (4)	10 (1)	1 (1)	72 (22)	3 (2)	1 (0)	0 (0)	0 (0)	100 (29)
	平成13年度	1 (0)	0 (0)	5 (3)	3 (2)	4 (1)	0 (0)	2 (2)	29 (7)	21 (9)	14 (3)	6 (0)	3 (0)	75 (21)	2 (1)	6 (1)	3 (0)	0 (0)	99 (29)
	平成14年度	0 (0)	0 (0)	4 (4)	3 (2)	5 (0)	0 (0)	3 (2)	33 (7)	19 (5)	14 (1)	11 (0)	1 (0)	81 (15)	4 (1)	1 (1)	1 (0)	1 (0)	100 (23)
看 護 学 科	平成14年度	0 (0)	0 (0)	0 (0)	1 (1)	2 (2)	1 (1)	1 (1)	34 (34)	17 (17)	9 (8)	3 (3)	3 (3)	67 (66)	3 (3)	1 (1)	0 (0)	0 (0)	75 (74)

(2) 大学院

(単位：人)

学年別 区分	1年	2年	3年	4年	計
定員	54	54	54	54	216
現員	71	81	58	63	273

注) 外国人留学生を除く。

(3) 研究生

(単位：人)

区 分		現 員	計
研 究 生	基礎関係	26	109
	臨床関係	83	

(4) 外国人留学生

(単位：人)

区 分		現 員		
		男	女	計
大 学 院	基 礎 系	6	3	9
研 究 生	基 礎 系	0	0	0
	臨 床 系	0	0	0

(5) 学位授与者数

(単位：人)

年 度	区 分	博 士 (医学)						合 計
		課 程 博 士			論 文 博 士			
		男	女	計	男	女	計	
平11		39	11	50	58	10	68	118
平12		29	9	38	34	8	42	80
平13		30	4	34	27	2	29	63

(6) 医療技術短期大学部

学生定員及び現員

(単位：人)

区分	学科・学年別	看 護 学 科			専 攻 科		合 計
		1年	2年	3年	保健学専攻	助産学専攻	
定 員		100	100	100	50	15	365
現 員		1	100	102	51	15	269

年度別入学志願者状況

(単位：人)

区分	学科・年度別	看 護 学 科		専 攻 科					
		12	13	保 健 学 専 攻			助 産 学 専 攻		
				12	13	14	12	13	14
志 願 者		507	527	369	344	258	121	110	131
受 験 者		395	397	307	260	235	102	98	120
合 格 者		127	129	52	50	50	16	15	15
入 学 者	府 内	65	66	21	24	21	9	3	3
	府 外	35	33	29	25	28	6	12	12
	計	100	99	50	49	49	15	15	15
競 争 率		3.1倍	3.1倍	5.9倍	5.2倍	4.7倍	6.4倍	6.5倍	8.0倍

看護学科は14年度から学生募集停止

卒業後の進路の状況

看護学科

(単位：人)

年 度	卒 業 生	看 護 師 として 就 職				進 学	そ の 他
		本 学	府 内	府 外	計		
11	98	24	34	16	74	24	0
12	94	14	25	20	59	26	9
13	98	14	23	17	54	32	12

専 攻 科

(単位：人)

区 分	年 度	卒 業 生	助 産 師 ・ 保 健 師 として 就 職				看 護 師 として 就 職			そ の 他
			本 学	府 内	府 外	計	本 学	他	計	
助 産 学 専 攻	11	15	3	3	8	14	0	1	1	0
	12	15	2	3	10	15	0	0	0	0
	13	15	1	4	10	15	0	0	0	0
保 健 学 専 攻	11	50	0	16	14	30	6	7	13	7
	12	49	0	6	11	17	5	16	21	11
	13	48	0	12	9	21	9	11	20	7

(7) 入学考査料、入学金及び授業料

(単位：円)

区 分		入学考査料	入 学 料	授 業 料 (年 額)
大 学	学 部 学 生 (医 学 科)	17,000	府 内 277,000 府 外 484,000	496,800
	学 部 学 生 (看 護 学 科)	17,000	府 内 166,200 府 外 277,000	496,800
	大 学 院 学 生	30,000	277,000	496,800
	研 究 生	-	-	331,200
医 療 技 術 短 期 大 学 部	学 生	18,000	府 内 55,400 府 外 166,200	361,800
	研 究 生	9,800	83,100	331,200

注) 入学科中府内とは、入学前1箇年以上引き続き府内に住所又は居住地を有する者の納付すべき入学科である。

(8) 卒業生数

(単位：人)

区 分	医学校卒業生	医学専門学校 卒 業 生	附属女子専門 部 卒 業 生	医 科 大 学 生 卒 業 生	計
卒 業 生	833	1,956	164	6,840	9,793
期 間	明治 5.11 ~ 明治 36.5	明治 36.6 ~ 大正 10.9	昭和 19.4 ~ 昭和 26.3	大正 10.10 ~ 平成 14.3	明治 5.11 ~ 平成 14.3

区 分	産 婆 教習所	看護婦 教習所	厚生女学部		准看護 婦学院	看護婦 学 院	看護学院	看護専門学校		医 療 技 術 短 期 大 学 部			計
			看護婦科	助産婦科				看護学科	助産学科	看護学科	保健学専攻	助産学専攻	
卒業生数	1,630	2,547	158	182	91	367	518	1,698	195	678	297	90	8,451
期 間	明治 22 .4 }	明治 29 .4 }	昭和 21 .4 }	昭和 21 .4 }	昭和 27 .4 }	昭和 27 .4 }	昭和 39 .4 }	昭和 51 .4 }	昭和 58 .4 }	平成 5 .4 }	平成 8 .4 }	平成 8 .4 }	明治 22 .4 }
	昭和 23 .9	昭和 22 .9	昭和 26 .3	昭和 28 .3	昭和 32 .3	昭和 39 .3	昭和 51 .3	平成 7 .3	平成 8 .3	平成 14 .3	平成 14 .3	平成 14 .3	平成 14 .3

7 附属図書館

(1) 施設概要

(平成14.4.1現在)

	総延面積 (㎡)	用途別面積(㎡)							閲覧席	書架延長 (m)
		サービススペース				管理スペース		その他*		
		閲覧 スペース	視聴覚 スペース	情報検索 スペース	その他	書庫	事務 スペース			
中央図書館	5,020	999	123	30	272	708	217	2,671	219	10,549
花園図書館	196	92				94	10		38	535

総延面積(その他*)には合同講義棟等、併設施設を含む。

(2) 蔵書数

(平成14.4.1現在)

		単行書(AVを含む)			雑誌			合計
		和	洋	計	和	洋	計	
図書館		64,396	29,889	94,285	36,084	54,829	90,913	185,198
内訳	中央	49,250	28,568	77,818	36,084	54,829	90,913	168,731
	花園	15,146	1,321	16,467	0	0	0	16,467
教室		41,346	26,557	67,903	-	-	-	67,903
合計		105,742	56,446	162,188	36,084	54,829	90,913	253,101

(3) 所蔵雑誌の種類数

(平成14.4.1現在)

		中央図書館			花園図書室			合計		
		和	洋	計	和	洋	計	和	洋	計
全所蔵種類数		3,831	2,475	6,306	5	59	64	3,836	2,534	6,370
カレント種類数		710	381	1,091	0	9	9	710	390	1,100
内訳	購入	165	252	417	0	9	9	165	261	426
	寄贈・他	545	129	674	0	0	0	545	129	674

カレント種類数：平成13年度に受け入れた平成13年度発行の雑誌種類数

(4) 利用状況(平成13.4.1～14.3.31 花園図書館を除く)

開館日数、入館日数

	平日		土曜	合計
	昼間	夜間		
開館日数	243		47	290
入館者数	104,119	25,814	13,365	143,298

施設利用(利用回数)

セミナー室 (1室：2室に分割可)	AVルーム (1室)	個人閲覧 (5室)
435	176	440

貸出状況

	学生・院生	教職員	その他	合計
貸出人数	5,946	1,799	285	8,030
貸出冊数	9,342	3,529	611	13,482

相互貸借

	複写	現物貸借	合計
学外へ依頼件数	3,992	19	4,011
学外から受付件数	6,140	12	6,152

その他：学外者への特別貸出等を含む

8 附属病院（附属小児疾患研究施設及び附属脳・血管系老化研究センターの診療部を含む）

（平成14.4.1現在）

(1) 病床数

（単位：床）

病床数	本 院				小児疾患研究施設	計
	一 般	精 神	結 核	計		
827	39	24	890	55	945	

(2) 入院患者数

（上段：年間患者数、下段：1日平均患者数、単位：人）

年度	科名 診療日数 (日)	内科計	消化器 内科	循環器 内科	腎臓・ 高血圧 内科	呼吸器 内科	内分泌・ 糖尿病・ 代謝内科	血 液 内科	膠原病・リ ウマチ・ア レルギー科	第 一 科	第 二 科	第 三 科	消化器 外科 (注1)	旧第二 外科計	旧第二 外科	心臓血管 外科
12年度 (注3)	365	72,058 197.4								23,217 63.6	24,551 75.3	24,290 66.5	27,975 76.6	16,194 44.4		7,485 20.5
13年度 (注4)	365 *122 **243	73,367 201.0	16,223 **66.8	4,597 **18.9	1,358 **5.6	8,544 **35.2	2,949 **12.1	12,041 **49.6	3,200 **13.2	7,865 *64.5	8,374 *68.6	8,216 *67.3	28,315 77.6	16,171 44.3		7,959 21.8

年度	科名 診療日数 (日)	呼吸器 外科	内分泌・ 乳腺外科	移植一般 外科	形 成 外科	脳神経 外科	整 形 外科	婦人科	産 科	小児科	眼 科	皮膚科	泌尿器科	耳 鼻 咽喉科	神 経	放射線科
12年度 (注3)	365	1,921 5.3	3,873 10.6	2,915 8.0	1,474 4.0	10,753 29.5	21,817 59.8	11,212 30.7	8,214 22.5	9,032 24.7	11,975 32.8	4,913 13.5	15,467 42.4	16,889 46.3	2,218 6.1	3,370 9.2
13年度 (注4)	365	1,905 5.2	3,222 8.8	3,085 8.5	2,088 5.7	10,316 28.3	22,223 60.9	11,371 31.2	7,126 19.5	8,967 24.6	12,198 33.4	5,026 13.8	15,180 41.6	17,039 46.7	1,986 5.4	3,582 9.8

年度	科名 診療日数 (日)	麻酔科	歯 科	神経内科 (老年内科)	NICU	小 計	小 児 疾 患 研 究 施 設						結 核 病 舎	R I 病 舎	精 神 病 舎	計
							小 児 内 科	小 児 外 科	小児心臓 血管外科	集 中 治 療	小児科	小 計				
11年度 (注2)	366	732	925	9,058	4,937	252,687	4,603	6,273	1,145	1,727	3,569	17,317	5,351	57	11,650	287,062
		2.0	2.5	24.8	13.5	690.4	12.6	17.1	3.1	4.7	9.8	47.3	14.6	0.2	31.8	784.3
12年度 (注3)	365	1,076	839	8,735	5,218	249,429	4,260	6,042	1,642	1,832	4,109	17,885	4,370	64	11,277	283,025
		2.9	2.3	23.9	14.3	683.4	11.7	16.6	4.5	5.0	11.3	49.0	12.0	0.2	30.9	775.4
13年度 (注4)	365	928	801	8,750	5,456	250,890	4,335	5,964	1,259	1,984	4,054	17,596	0	42	10,709	279,237
		2.5	2.2	24.0	14.9	687.4	11.9	16.3	3.4	5.4	11.1	48.2	0	0.1	29.3	765.0

(3) 外来患者数

(上段：年間患者数、下段：1日平均患者数、単位：人)

科名 年度	診療 日数 (日)	内科計											第一 科	第二 科	第三 科
		総合 診療部	消化器 内科	循環器 内科	腎臓・ 高血圧 内科	呼吸器 内科	内分泌・ 糖尿病・ 代謝内科	血 液 科	膠原病・リ ウマチ・ア レルギー科	心 療 科	化 学 療 法 部				
11年度	244	112,818	2,053	9,182	5,308	2,271	1,870	3,731	1,699	1,890	147	27,798	27,601	29,268	
	*61 **183	462.4	*33.7	*150.5	*87.0	*37.2	*30.7	*61.2	*27.9	*31.0	*2.4				**151.9
12年度	245	118,256	7,335	37,896	22,165	9,716	8,489	15,659	7,576	7,976	1,439	5			
		482.7	29.9	154.7	90.5	39.7	34.6	63.9	30.9	32.6	5.9				0.0
13年度	245	121,544	7,524	38,403	23,610	10,213	8,012	16,244	7,246	8,408	1,866	18			
		496.1	30.7	156.7	96.4	41.7	32.7	66.3	29.6	34.3	7.6				0.1

科名 年度	診療 日数 (日)	消化器 外科 (注1)	旧第二 外科計	旧第二 外科	心臓 血管 外科	呼吸器 外科	内分泌・ 乳腺外科	移植 一般 外科	形 成 外 科	脳 神 経 外 科	整 形 外 科	婦 人 科	産 科	小 児 科	眼 科	皮 膚 科
		11年度	244	13,838	13,080	4,882	1,974	491	3,450	2,283		8,034	38,132	20,934	2,831	19,876
*82 **162	56.7		53.6	*59.5	**12.2	**3.0	**21.3	**14.1	32.9	156.3		85.8	11.6	81.5	165.1	117.7
12年度	245	12,581	14,716		3,585	885	6,828	3,418	2,045	8,439	36,577	17,208	4,203	18,944	40,331	28,369
		51.4	60.1		14.6	3.6	27.9	14.0	8.4	34.4	149.3	70.2	17.2	77.3	164.6	115.8
13年度	245	12,274	15,903		3,482	994	7,709	3,718	2,559	8,292	37,138	16,368	4,081	18,367	42,514	28,579
		50.1	64.9		14.2	4.1	31.5	15.2	10.4	33.8	151.6	66.8	16.7	75.0	173.5	116.6

科名 年度	診療 日数 (日)	泌尿器科	耳 鼻 咽 喉 科	精 神 科	放 射 線 科	麻 醉 科	歯 科	神 經 内 科 (老 年 内 科)	小 計	小児疾患研究施設				計
										小 内 科	小 外 科	小 児 心 臓 血 管 外 科	小 計	
11年度	245	19,353	30,984	25,926	7,056	6,900	27,123	13,878	429,769	5,744	2,713	763	9,220	438,989
		79.3	127.0	106.3	28.9	28.3	111.2	56.9	1,761.3	23.5	11.1	3.1	37.8	1,799.1
12年度	244	20,173	32,889	26,184	7,090	6,734	25,950	14,228	434,917	5,784	3,119	687	9,590	444,507
		82.3	134.2	106.9	28.9	27.5	105.9	58.1	1,775.2	23.6	12.7	2.8	39.1	1,814.3
13年度	245	20,645	34,080	25,993	7,249	7,930	26,269	15,061	444,846	6,216	3,425	743	10,384	455,230
		84.3	139.1	106.1	29.6	32.4	107.2	61.5	1,815.7	25.4	14.0	3.0	42.4	1,858.1

注1) 平成11年9月以前は第一外科。

注2) 平成11年9月から外科、同12月から内科の診療ディビジョンが開始され、診療科に変更が生じている。

注3) 平成12年4月から形成外科が開始、平成13年1月から化学療法部が開始。

注4) 平成13年8月から内科の入院についても、ディビジョン診療科別に患者受入れを開始。

(4) 修練医及び研修医(現員)(平成14.4.25現在)単位：人

修練医	(5) 106
研修医	平成13年度 (2) 71
	平成14年度 (1) 147

注1) () 外書きは、修練医にあつては与謝の海病院派遣の者、研修医にあつては自治医科大学卒業生を示す。

9 医療センター

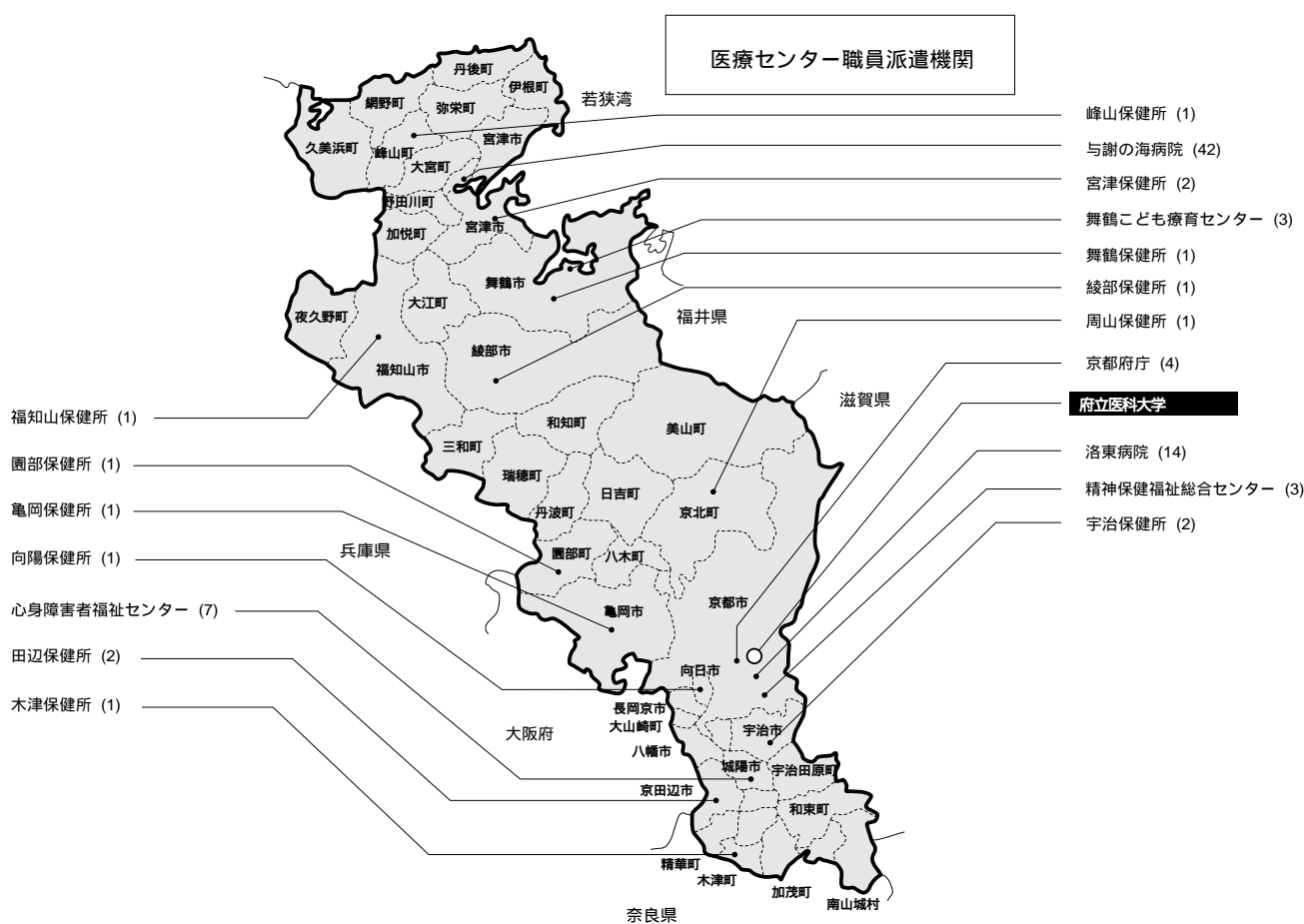
(1) 設置目的

医療センターは、医学の教育、研究及び診療という医科大学の本質を踏まえながら、本学がもっている高度な教育、研究の成果及び医療を社会に還元し、また、逆に社会から要求される医療の問題、地域医療体系の整備の遅れによって生じた量的質的な医療過疎に広く対応するため、学内の衆知を集めて最も適切な方策をあみ出し、それを推進する機関として昭和46年6月、府立医科大学の附属施設として設置されたものである。

(2) 業務

医療センターは、教育及び研究の機能をもつとともに、次の業務を行う。

- ア 地域医療の推進に関する助言並びに指導協力
- イ 地域における公衆衛生、環境衛生に関する助言並びに指導協力
- ウ 大学における研究成果の地域社会への還元
- エ その他府民の健康確保に関する民生衛生行政の推進協力



(3) 医療センター職員配置表

(平成14.6.1現在 計88名)

配 置 先	配置 人員	配 置 先 の 職
医 療 セ ン タ ー	(1)	所長
職 員 課	1	参事
健 康 対 策 課	1	保健福祉部理事(課長)
地 域 福 祉 ・ 援 護 課	1	主任医師
児 童 保 健 福 祉 課	1	課長
心 身 障 害 者 福 祉 セ ン タ ー	7	所長、障害者保健福祉課参事(附属リハビリテーション病院長) 主任医師4(整形外科医長2、神経内科医長、歯科医長)主任(整形外科医長)
舞鶴こども療育センター	3	所長、診療部長兼整形外科医長、小児科医長
精神保健福祉総合センター	3	所長、デイ・ケア課長、主任
向 陽 保 健 所	1	所長
宇 治 保 健 所	2	所長、主任医師
田 辺 保 健 所	2	所長、主任医師
木 津 保 健 所	1	所長
亀 岡 保 健 所	1	所長
周 山 保 健 所	1	所長
園 部 保 健 所	1	所長
綾 部 保 健 所	1	所長
福 知 山 保 健 所	1	所長
舞 鶴 保 健 所	1	所長
宮 津 保 健 所	2	所長、主任医師
峰 山 保 健 所	1	所長
洛 東 病 院	14	院長、診療部長、内科第一医長、内科第一副医長、内科第二医長、 内科第二副医長、内科第三医長、内科第四医長、内科第四副医長、 リハビリテーション部長、リハビリテーション部リハビリテーション科医長、 技師3
与 謝 の 海 病 院	42	院長、副院長、診療部長、消化器科医長、消化器科副医長、循環器科医長、 循環器科副医長、呼吸器科副医長、外科医長、外科副医長、 脳神経外科医長、脳神経外科副医長、整形外科医長、整形外科副医長、 産婦人科医長、産婦人科副医長、小児科医長、小児科副医長、眼科医長、 泌尿器科医長、耳鼻咽喉科医長、耳鼻咽喉科副医長、精神・神経科医長、 麻酔科医長、主査、技師17

10 京都府立医科大学整備計画

施設名	施設概要	面積(m ²)	備考
中央診療施設	臨床検査部 放射線科 中央手術室 周産期診療部	11,789	昭和57年3月完成
病棟	1,010床	41,507	A病棟 昭和57年3月完成 C・D病棟 昭和60年9月完成 B病棟 平成元年8月完成
附属小児疾患 研究施設	小児診療・研究施設	3,715	昭和57年11月完成
臨床講義棟	臨床講義室等	1,851	平成元年8月完成
附属図書館・ 合同講義棟	附属図書館 合同講義室(図書館ホール)等	5,020	平成4年2月完成
看護学学舎 (医療技術短期大学部校舎)	講義室・実習室等	6,000	平成5年3月完成
基礎医学学舎	附属脳・血管系老化研究センター施設 講義室・実習室 中央研究室(実験動物室、放射性同位元素室等)	25,914	平成8年6月第1期工事完成 平成11年3月第2期工事(第1工区)完成 平成13年3月第2期工事(第2工区)完成予定
精神科病棟・大学管理 棟・福利厚生施設等			整備予定
大学用地購入		15,005	昭和56年3月取得(元立命館大学敷地)

キャンパスマップ

(平成14. 4現在)

- ①基礎医学学舎
地階 実習室、解剖施設(系統、病理、法医)、中央研究室(NMR室、実験動物施設)
1階 老化研(神経内科学)、講義室、中央研究室(実験動物施設)
2階 老化研(神経化学・分子遺伝学、社会医学・人文科学)、標本室(病理)、演習室、中央研究室(実験動物施設)
3階 老化研(細胞生物学、病態病理学)、標本室(解剖、医動物、法医)、実習室、中央研究室(コンピュータ室)
4階 中央研究室(RI施設)
5階 中央研究室
6階 第一解剖学教室、第二解剖学教室、第一生理学教室、第二生理学教室、生化学教室
7階 第一病理学教室、第二病理学教室、微生物学教室、薬理学教室
8階 医動物学教室、衛生学教室、公衆衛生学教室、法医学教室

- ②旧附属図書館棟
地階 食堂、体育室
1階 学生クラブボックス、生協
2階 学生クラブボックス
③学生部棟
地階 資料室
1階 学生部、形成外科医員室
5階 会議室
④旧臨床講義棟
⑤臨床医学学舎・管理棟
1階 庶務課、経理課、郵便局、電話交換室、歯科部長室
2階 学院長室、病院長室、事務局長室、事務部長室、病院長管理課管理係、看護部長室、看護部第一、第二、第三内科教室、精神医学教室
3階 小児科学教室、皮膚科学教室、泌尿器科学教室、耳鼻咽喉科学教室、放射線医学教室
4階 消化器外科科学教室、移植・内分泌外科科学教室、心臓血管・呼吸器外科科学教室、整形外科科学教室、眼科科学教室、麻酔学教室、化学療法部

- 6階 産婦人科学教室、脳神経外科科学教室
地階 医療センター、救急医療部
⑥営繕棟
機械室
1階 資材倉庫
2階 施設課
3階 会議室
⑦外来診療棟
1階 医事相談課、薬剤部、神経内科(老年内科)
2階 皮膚科、小児科、耳鼻咽喉科
3階 総合診療部、消化器内科、循環器内科、腎臓・高血圧内科、呼吸器内科、内分泌・糖尿病・代謝内科、血液内科、膠原病・リウマチ・アレルギー科、心療内科
4階 眼科、神経科
5階 附属小児疾患研究施設内科部門、外科第一部門、化学療法部
6階 脳神経外科
地階 薬剤部(薬品庫、製剤室)、売店、食堂
⑧附属小児疾患研究施設(京都府こども病院)
⑨中央診療棟・A病棟
2階 臨床検査医学教室
⑩B病棟
⑪C・D病棟
⑫臨床講義棟
⑬北病棟25号病舎
⑭旧実験動物舎
⑮附属図書館・合同講義棟(図書館ホール)
⑯看護学学舎(医療技術短期大学部校舎)
⑰体育館
⑱基礎医学学舎実習棟
⑳学生クラブボックス

