

京都府立医科大学概要

令和 8 年度



京都府公立大学法人

京都府立医科大学

KYOTO PREFECTURAL UNIVERSITY OF MEDICINE

目 次

目	次	1
1	大 学 の 沿 革	2
2	概 要	10
3	組 織	12
4	職 員 構 成	16
5	予 算 ・ 決 算 の 概 要	18
6	学 生	24
7	附 属 図 書 館	27
8	附 属 病 院	28
9	附 属 北 部 医 療 セ ン タ ー	30
10	医 療 セ ン タ ー	31

附 図

キャンパスマップ(河原町キャンパス(附属病院)・広小路キャンパス)	32
教養教育共同化施設(下鴨キャンパス)・花園学舎略図	33
附属北部医療センター(北部キャンパス)建物配置図	34

1 大学の沿革

- 明治 5年11月 栗田口青蓮院内に仮療病院を設け、患者の治療を行うかたわら医学生を教育した。
- 明治13年 7月 所在地の上京区河原町通広小路上る梶井町に療病院を移転
- 明治15年11月 文部省達第4号医学校通則に準拠し、甲種医学校と認定された。
- 明治22年 4月 本校の附属として産婆教習所を設置
- 明治29年 4月 附属看護婦教習所を設置
- 明治36年 6月 専門医学令による京都府立医学専門学校となる。
- 大正10年10月 大学令による京都府立医科大学を設置し、同時に予科を開設
- 大正11年 7月 本大学附属病院の分院として京都市北区大將軍鷹司町に花園分院を開設
- 昭和19年 4月 専門学校令による女子専門部を大学に付置
- 昭和19年 4月 京都市伏見区村上町財団法人伏見病院を附属女子専門部の附属病院として寄付を受けた。
- 昭和21年 4月 厚生女学部を大学に付置
- 昭和24年 4月 保健婦助産婦看護婦法の制定に伴い、甲種看護婦学院を大学に付置
- 昭和26年 3月 予科を廃止
- 昭和26年 3月 附属女子専門部を廃止し、附属女子専門部の附属病院を大学の附属病院と改称
- 昭和26年 5月 附属乙種看護婦学院を大学に付置
- 昭和27年 2月 学校教育法による新制大学を設置
- 昭和27年 4月 附属甲種看護婦学院を附属看護婦学院に、附属乙種看護婦学院を附属准看護婦学院にそれぞれ改称
- 昭和28年 3月 保健婦助産婦看護婦法により附属厚生女学部を廃止
- 昭和28年10月 附属伏見病院を附属病院の分院として附属病院伏見分院と改称
- 昭和30年 3月 学校教育法の改正により本大学に医学進学課程を設置し、校舎は元予科校舎を充当
- 昭和32年 3月 本大学に大学院(医学研究科)を設置
- 昭和32年 3月 附属准看護婦学院を廃止
- 昭和36年 3月 旧制医科大学(大正7年勅令第388号大学令による。)を廃止
- 昭和36年 4月 外来診療棟第2期工事完成
- 昭和38年 9月 外来診療棟第3期工事完成
- 昭和39年 4月 附属看護婦学院を附属看護学院と改称
- 昭和42年 9月 附属病院花園分院を本院内に移転
- 昭和46年 6月 医療センターを設置
- 昭和46年10月 臨床医学学舎完成
- 昭和47年 7月 花園学舎完成
- 昭和47年11月 創立百周年記念式典挙行
- 昭和48年10月 公衆衛生学教室を設置
- 昭和48年11月 花園学舎体育館完成
- 昭和50年 4月 脳神経外科学教室を設置

昭和51年 6月 附属病院伏見分院の改築整備に伴い診療科の一部及び入院施設を休止

昭和51年 9月 附属看護学院を附属看護専門学校と改称

昭和52年 4月 附属病院伏見分院第1期工事完成

昭和52年 8月 附属看護専門学校校舎第1期工事完成

昭和53年 3月 附属看護専門学校寄宿舎完成

昭和54年 2月 京都府立医科大学整備構想決定

昭和54年 3月 附属看護専門学校校舎第2期工事完成

昭和56年 3月 立命館大学広小路学舎・体育館買収

昭和57年 3月 附属病院中央診療棟・A病棟完成

昭和57年11月 附属小児疾患研究施設(京都府こども病院)完成

昭和58年 4月 附属看護専門学校に助産学科を設置

昭和60年 4月 附属病院伏見分院を附属病院附属伏見診療所と改称

昭和60年 9月 附属病院病棟第1期(C病棟・D病棟)工事完成

昭和62年 1月 附属病院外来診療施設改修工事完成

昭和62年 4月 臨床検査医学教室を設置

平成元年 4月 附属看護専門学校創立百周年記念式典挙行

平成元年 8月 臨床講義棟・附属病院病棟第2期(B病棟)工事完成

平成 2年11月 附属脳・血管系老化研究センターを設置

平成 3年 5月 病棟全面稼働

平成 3年 7月 附属病院に老人性痴呆診断センター開設

平成 4年 2月 附属図書館・合同講義棟完成

平成 4年11月 附属図書館・本学創立120周年記念式典挙行

平成 4年12月 附属小児疾患研究施設(京都府こども病院)開設10周年記念式典挙行

平成 5年 3月 医療技術短期大学部校舎完成

平成 5年 4月 医療技術短期大学部開学

平成 7年 3月 附属病院屋上ヘリストップ完成

平成 8年 4月 医療技術短期大学部に専攻科を設置

平成 8年 4月 特定機能病院の承認

平成 8年 6月 基礎医学学舎第1期工事完成

平成 9年 3月 附属病院附属伏見診療所を廃止

平成 9年11月 創立百二十五周年記念式典挙行

平成 10年 9月 附属病院駐車場整備

平成 11年 3月 基礎医学学舎第2期(第1工区)工事完成

平成 11年 4月 心臓血管外科学教室を設置

平成 11年 9月 第1外科学教室、第2外科学教室を消化器外科学教室、移植・呼吸器・内分泌外科教室に再編。
診療ディビジョン実施(外科)

平成 11年12月 診療ディビジョン実施(内科)

平成 12年 4月 移植・呼吸器・内分泌外科教室、心臓血管外科学教室を移植・内分泌外科教室、心臓血管・呼吸器外科学教室に再編

平成 13年 3月 基礎医学学舎第2期(第2工区)工事完成

平成 13年 3月 附属脳・血管系老化研究センター開設10周年記念講演会開催

平成 13年 11月 医療センター30周年記念式典開催

平成 13年 11月 附属病院オーダリングシステム稼働(入院)

平成 14年 1月 附属病院オーダリングシステム稼働(外来)

平成14年 3月 下鴨グラウンドを整備

平成14年 4月 医学部に看護学科を設置

平成14年 9月 附属病院に地域医療連携室開設

平成15年 3月 附属病院外来診療棟等整備構想を策定

平成15年 4月 大学院医学研究科を再編

平成15年 4月 医学科教室の一部を大講座化

平成15年 4月 分子医科学教室ゲノム医科学部門を設置

平成15年 4月 リエゾンオフィスを設置

平成15年 5月 国際学術交流センターを設置

平成16年 4月 附属病院に卒後臨床研修センターを設置

平成17年 1月 寄附講座(臓器応答探索医学講座)を設置(～平成26年3月)

平成17年 3月 医療技術短期大学部を廃止

平成17年11月 内科学教室 内分泌・糖尿病・代謝内科学部門、膠原病・リウマチ・アレルギー内科学部門を内分泌・免疫内科学部門に、循環器内科学部門、腎臓・高血圧内科学部門を循環器・腎臓内科学部門に、血液内科学部門を血液・腫瘍内科学部門に再編

平成18年 3月 (財)日本医療機能評価機構による病院機能評価の認定取得

平成18年 8月 都道府県がん診療連携拠点病院に指定

平成18年 8月 寄附講座(腫瘍薬剤制御学講座)を設置(～平成25年7月)

平成18年10月 附置研究センター(研究開発センター)を設置

平成18年10月 附置研究センター(予防医学センター)を設置

平成19年 1月 附置研究センター(がん征圧センター)を設置

平成19年 4月 寄附講座(予防健康医学講座)を設置(～平成22年3月)

平成19年 4月 大学院医学研究科修士課程及び大学院保健看護研究科修士課程を設置

平成19年11月 創立百三十五周年記念式典挙行

平成19年11月 寄附講座(鏡視外科光学講座)を設置(～平成24年10月)

平成20年 1月 附属病院総合医療情報システム稼働

平成20年 1月 附置研究センター(再生医療・細胞治療研究センター)を設置

平成20年 4月 京都府公立大学法人設立

平成20年 4月 分子診断・治療センターを設置

平成20年 4月 小児科学教室及び附属小児疾患研究施設内科部門を大講座制小児科学教室に再編し、循環器・腎臓小児科学部門、血液・腫瘍・免疫小児科学部門、神経・内分泌代謝・新生児小児科学部門を設置

平成20年 4月 大学院医学研究科博士課程に腫瘍薬物療法専門コースを設置

平成20年 5月 寄附講座(がん免疫細胞制御学講座)を設置(～平成29年3月)

平成20年 7月 がんプロフェッショナル養成センターを設置

平成20年 7月 寄附講座(消化器先進医療開発講座)を設置(～平成28年3月)

平成20年 8月 肝疾患診療連携拠点病院の指定

平成20年 8月 産学公連携戦略本部を設置(～令和6年3月)

平成20年 9月 外来診療棟等(第1期)工事完成

平成20年 11月 疼痛緩和医療学講座を設置

平成20年 11月 外科学教室に小児外科学部門を設置

平成21年 4月 脂肪由来細胞再生医療室を設置

平成21年 4月 第一種感染症指定医療機関の指定

平成21年10月 看護実践キャリア開発センターを設置

平成22年 4月 附属病院に臨床治験センターを設置

平成22年 4月 救急医療学教室を設置

平成22年 5月 組織バンクを設置

平成22年 5月 総合医療・医学教育学教室を設置

平成22年 7月 男女共同参画推進センターを設置

平成22年10月 共同研究講座(生体免疫制御学講座)を設置(～令和2年3月)

平成22年12月 寄附講座(先進循環器病治療学講座)を設置(～平成26年11月)

平成22年12月 寄附講座(医療情報通信学講座)を設置(～平成26年3月)

平成22年12月 共同研究講座(生体食品機能学講座)を設置(～平成29年3月)

平成23年 1月 総合医療・医学教育学講座を設置

平成23年 1月 寄附講座(身体支持制御・骨代謝学講座)を設置(～令和2年3月)

平成23年 3月 大学機関別認証評価の基準を達成

平成23年 4月 総合情報センターを設置

平成23年 4月 教養教育センターを設置

平成23年 4月 共同研究講座(分子脳病態解析学講座)を設置(～平成26年3月)

平成23年 4月 大学院保健看護研究科にがん看護専門看護師コースを設置

平成23年 7月 病児保育室を開設

平成23年 8月 寄附講座(泌尿器先端医療講座)を設置(～平成26年7月)

平成23年 9月 外来診療棟等(第2期)工事完成

平成23年10月 小児医療センター(旧京都府こども病院)を開設
平成23年10月 寄附講座(人工臓器・心臓移植再生医学講座)を設置
平成23年11月 医療センター40周年記念事業実施
平成24年 1月 共同研究講座(先端検査機器開発講座)を設置
平成24年 4月 腫瘍分子標的治療学講座を設置
平成24年 6月 大学院医学研究科博士課程の腫瘍薬物療法専門コースをがんプロフェッショナル養成専門コースに改称
平成24年 7月 大学門及び周辺整備事業竣工
平成24年 8月 寄附講座(リウマチ・関節機能制御学講座)を設置(～平成29年7月)
平成24年10月 共同研究講座(運動器時間制御学講座)を設置(～平成29年9月)
平成24年11月 創立百四十周年記念式典挙行
平成24年11月 附属病院に患者図書室を設置
平成24年11月 附属病院に局所麻酔手術センターを設置
平成25年 2月 小児がん拠点病院の指定
平成25年 3月 附属病院に入退院センターを設置
平成25年 4月 附属北部医療センター(旧京都府立与謝の海病院)開設
平成25年 4月 地域医療学教室を設置
平成25年 4月 小児整形外科学を設置
平成25年 4月 寄附講座(薬物応用腫瘍外科学講座)を設置(～平成31年3月)
平成25年 4月 共同研究講座(バイオイオノミクス講座)を設置(～平成30年3月)
平成25年 4月 臨床IRセンターを設置
平成25年10月 寄附講座(在宅チーム医療推進学講座)を設置(～平成30年9月)
平成25年11月 医療フロンティア展開学を設置
平成26年 1月 緩和ケア病棟を設置
平成26年 3月 E病棟(旧附属小児疾患研究施設棟)改修工事完成
平成26年 4月 生物統計学を設置
平成26年 4月 研究開発・質管理向上統合センターを設置
平成26年 4月 全人的医療人材育成・研究センターを設置
平成26年 4月 寄附講座(放射線科診療支援システム開発講座)を設置(～平成30年3月)
平成26年 4月 寄附講座(分子脳病態解析学講座)を設置
平成26年 4月 大学院保健看護研究科から大学院保健看護学研究科へ名称変更
平成26年 5月 寄附講座(心臓血管低侵襲治療学講座)を設置(～令和2年4月)
平成26年 5月 共同研究講座(がん免疫細胞制御学講座)を設置(～平成29年3月)
平成26年 9月 教養教育共同化施設が竣工
平成26年10月 リハビリテーション医学教室を設置
平成27年 1月 寄附講座(先端的磁気共鳴画像研究講座)を設置(～平成29年12月)
平成27年 1月 寄附講座(スポーツ傷害予防医学講座)を設置(～平成29年12月)
平成27年 3月 寄附講座(泌尿器先端医療講座)を設置(～平成29年3月)

平成27年 4月 生物統計学講座を設置

平成27年 4月 細胞再生医学を設置

平成27年 4月 保健管理センターを設置

平成27年 4月 附属病院に緩和ケアセンターを設置

平成27年 4月 共同研究講座(先端技術・医学融合展開講座)を設置(～平成30年3月)

平成27年 4月 共同研究講座(リハビリテーション先進医療開発講座)を設置(～平成31年3月)

平成27年 4月 特任講座(感覚器未来医療学)を設置(～令和5年3月)

平成27年 4月 特任講座(医学フォトニクス講座)を設置(～令和5年3月)

平成27年12月 学内保育所を開設

平成27年12月 共同研究講座(長寿・地域疫学講座)を設置

平成28年 1月 医療レギュラトリーサイエンス学を設置

平成28年 2月 共同研究講座(包括的地域連携緩和医療学講座)を設置(～平成31年1月)

平成28年 4月 スポーツ・障がい者スポーツ医学を設置

平成28年 4月 寄附講座(心臓血管血流解析学講座)を設置(～令和3年3月)

平成28年 6月 共同研究講座(再生医療研究講座)を設置(～平成29年5月)

平成28年 7月 事故・虐待予防システム学、地域保健福祉行政システム学及び地域保健医療管理学を再編し、
地域保健医療福祉行政システム学を設置

平成28年10月 小児発達医学及び小児循環器・腎臓学を統合し、小児科学を設置

平成28年11月 附置研究センター(創薬センター)を設置

平成28年11月 血液・腫瘍内科学から血液内科学へ名称変更

平成29年 4月 生殖医療センターを設置

平成29年 4月 寄附講座(糖尿病治療学講座)を設置(～令和5年3月)

平成29年 6月 教養教育センターを廃止し、教育センターを設置

平成29年 6月 臨床IRセンターをIR室と改称

平成29年11月 永守記念最先端がん治療研究センターが竣工

平成30年 3月 寄附講座(不整脈先進医療学講座)を設置

平成30年 4月 附属病院に医療技術部を設置

平成30年 4月 共同研究講座(臨床AI研究講座)を設置

平成30年 4月 大学院保健看護学研究科博士後期課程を設置

平成30年 7月 共同研究講座(集学的身体活動賦活法開発講座)を設置(～令和8年3月)

平成30年10月 創薬医学を設置

平成31年 2月 共同研究講座(次世代ホウ素中性子捕捉療法研究講座)を設置(～令和6年3月)

平成31年 4月 がんゲノム医療センターを設置

平成31年 4月 分子標的癌予防医学から分子標的予防医学へ名称変更

平成31年 4月 男女共同参画推進センターからワークライフバランス支援センターへ名称変更

平成31年 4月 研究開発・質管理向上統合センターを廃止し、大学に研究質管理センターを、附属病院に臨床研究推進センターを設置

平成31年 4月 地域生涯健康医学を設置

平成31年 4月 近未来地域医療学を設置

令和 2年 2月 医薬品化学から医系化学へ名称変更

令和 2年 3月 附属北部医療センターがん診療棟が竣工

令和 2年10月 寄附講座(医学・医療情報管理学(疾患別レジストリ担当)講座)を設置(～令和7年3月)

令和 2年11月 寄附講座(運動器加齢制御学講座)を設置

令和 3年 3月 附属病院にメディカルセンター(循環器センター)を設置

令和 3年 4月 寄附講座(生体免疫栄養学(太陽化学)講座)を設置

令和 3年 4月 神経内科学から脳神経内科学へ名称変更

令和 3年 4月 事務部門を事務局一本化体制に変更

令和 3年 6月 ロームBNCTセンターが竣工

令和 3年10月 大学昇格100周年記念式典挙行

令和 3年11月 分子病態検査医学から分子病態感染制御・検査医学へ名称変更

令和 3年12月 附属病院にメディカルセンター(脳神経センター)を設置

令和 4年 4月 共同研究講座(分子免疫ウイルス感染防御学講座)を設置(～令和6年3月)

令和 4年 4月 大学院医学研究科博士課程に法医臨床医・法歯科医・法医専門医養成コースを設置

令和 4年 4月 大学院医学研究科修士課程に遺伝カウンセリングコースを設置

令和 4年 5月 附属病院にメディカルセンター(消化器センター)を設置

令和 4年10月 附属病院にメディカルセンター(循環器病総合支援センター)を設置

令和 4年10月 附属病院にメディカルセンター(移行期医療支援センター)を設置

令和 4年11月 創立百五十周年記念式典挙行

令和 5年 2月 共同研究講座(マツシマ創薬イノベーション講座)を設置(～令和8年3月)

令和 5年 4月 総合医療・医学教育学教室及び地域医療学教室を再編し、総合医療・地域医療学教室を設置

令和 5年 4月 寄附講座(生体免疫栄養学(太陽化学)講座)から寄附講座(生体免疫栄養学講座)へ名称変更

令和 5年 4月 寄附講座(生活期リハビリテーション医学・医療推進学講座)を設置(～令和8年3月)

令和 5年 4月 共同研究講座(食と健康研究講座)を設置(～令和8年3月)

令和 5年 4月 共同研究講座(医学フォトニクス講座)を設置(～令和8年3月)

令和 5年 4月 共同研究講座(感覚器未来医療学講座)を設置(～令和7年3月)

令和 5年 4月 附属北部医療センターに入退院支援センターを設置

令和 5年 4月 教育センターに入試室を設置

令和 6年 4月 京都府立医科大学産学公連携機構「KPUM Medical Innovation Core for Society」(K-MICS)を設置

令和 6年 4月 大学院医学研究科博士課程に北部キャンパス地域医学コースを設置

令和 6年 4月 寄附講座(脳疾患先端医療講座)を設置

- 令和 6年 4月 大学院保健看護学研究科博士前期課程に精神看護専門看護師コースを設置
- 令和 6年 4月 附属病院の地域医療推進部と入退院センターを統合し、患者サポートセンターを設置
- 令和 6年 4月 附属病院に救命救急センターを設置
- 令和 6年 8月 連携講座(京都府小児地域医療学講座)を設置
- 令和 6年 8月 連携講座(京都府総合医療・地域医療学講座)を設置
- 令和 7年 1月 寄附講座(コネクティブ・ヘルスケア 21世紀医療講座)を設置
- 令和 7年 4月 寄附講座(分子脳病態解析学講座)から寄附講座(脳卒中神経疾患治療学講座)へ名称変更
- 令和 7年 4月 寄附講座(四肢脊椎外傷再建学講座)を設置
- 令和 7年 4月 寄附講座(感覚器未来医療学講座)を設置
- 令和 7年 4月 ラーニングコモンズ「KotoSquare」を設置
- 令和 7年 4月 共同研究講座(先進遠隔診療講座)を設置
- 令和 7年 6月 附属病院に救命救急センター病棟を設置
- 令和 7年 7月 連携講座(京都府発達行動医学講座)を設置
- 令和 8年 4月 寄附講座(消化器病態基盤医学講座)を設置
- 令和 8年 4月 共同研究講座(再生エピゲノム細胞治療学講座)を設置

2 概 要

(1) 名 称

京都府立医科大学

(2) 設置目的及び使命

本学は教育基本法により、学校教育法に定める大学として、医学及び看護学に関する知識及び技能を授け、有能な医師、看護師、保健師及び助産師となるのに必要な教育を施すとともに、医学及び看護学の深奥を究めて、文化の進展と人類の福祉とに寄与することをもって目的とする。

(3) 施設及び所在地

大学院（医学研究科）	京都市上京区河原町通広小路上る梶井町465番地
医学部 医学科	京都市上京区河原町通広小路上る梶井町465番地
花園学舎	京都市北区大將軍西鷹司町13番地の2
附属図書館・合同講義棟	京都市上京区清和院口寺町東入中御霊町410番地
体育館施設	京都市上京区御車道通清和院口上る東側梶井町448番地の1
大学院(保健看護学研究科)	京都市上京区清和院口寺町東入中御霊町410番地
医学部看護学科	京都市上京区清和院口寺町東入中御霊町410番地
下鴨キャンパス	京都市左京区下鴨半木町1番地の5
北部キャンパス	与謝郡与謝野町字男山481番地

27

附属施設

附属病院、小児医療センター、附属脳・血管系老化研究センター及び医療センター	京都市上京区河原町通広小路上る梶井町465番地
附属北部医療センター	与謝郡与謝野町字男山481番地

(4) 教 職 員 1,978人(令和8年5月1日現在)

(5) 施設概要

敷 地 ・ 建 物	敷 地 面 積	延 床 面 積
医科大学・附属病院	44,127.86 m ²	132,411.85 m ²
広 小 路 施 設	11,136.28 m ²	11,041.46 m ²
体 育 館 施 設	3,868.39 m ²	1,658.51 m ²
花 園 学 舎	9,466.00 m ²	5,706.69 m ²
旧看護師宿舎(旧築山寮)	410.91 m ²	1,158.00 m ²
下鴨キャンパス	3,226.00 m ²	8,995.20 m ²
医科大学運動場	8,449.54 m ²	-
附属北部医療センター	47,548.72 m ²	26,653.36 m ²
合 計	128,233.70 m ²	187,625.07 m ²

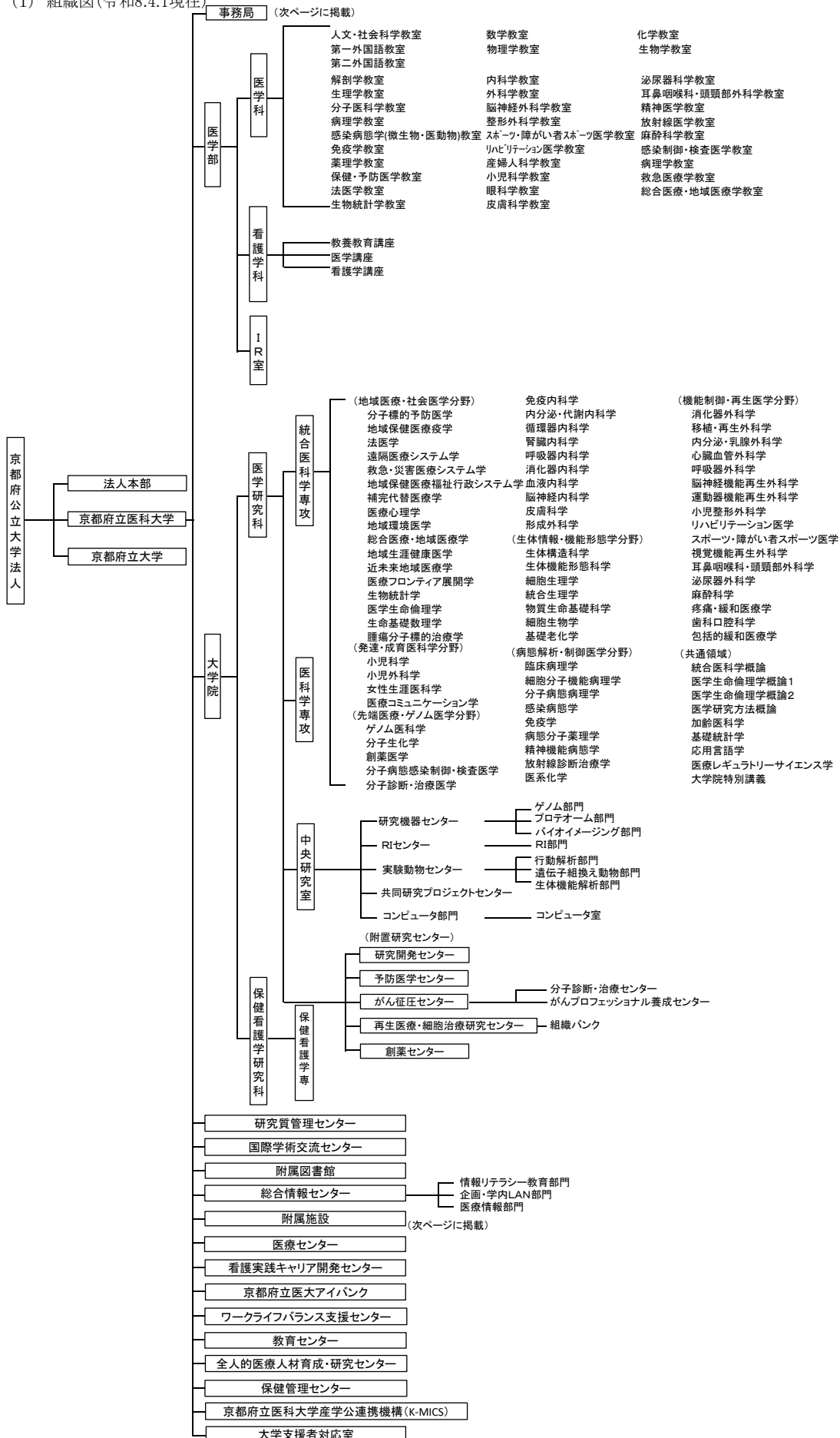
主な建物

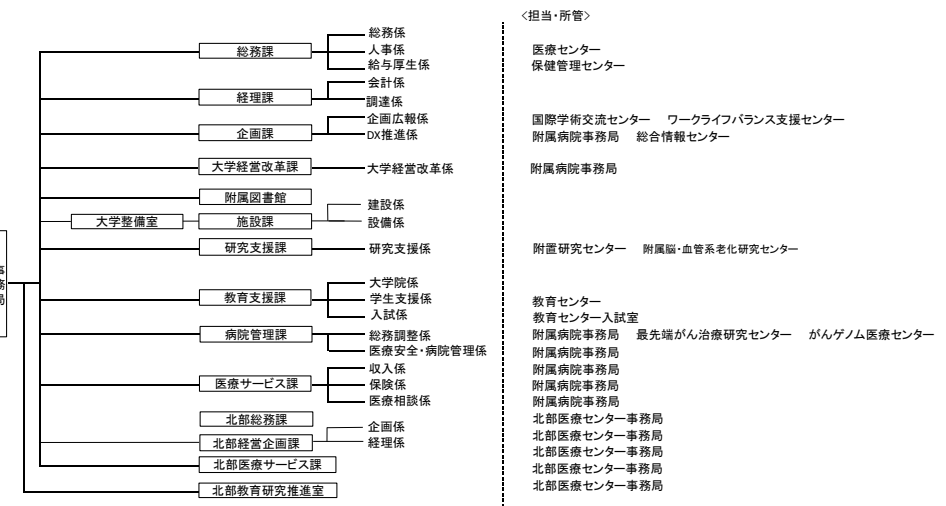
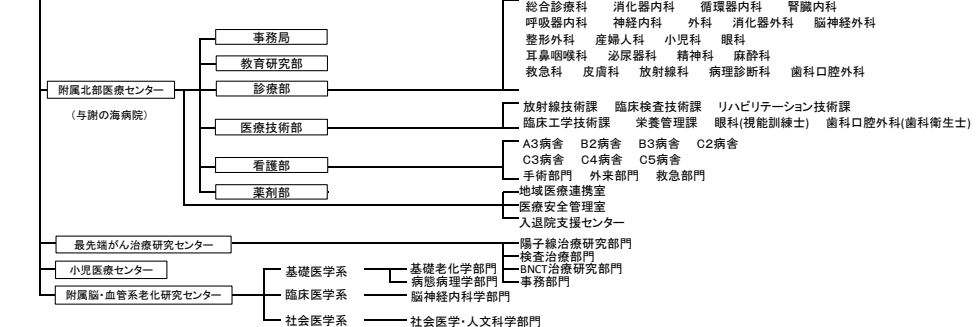
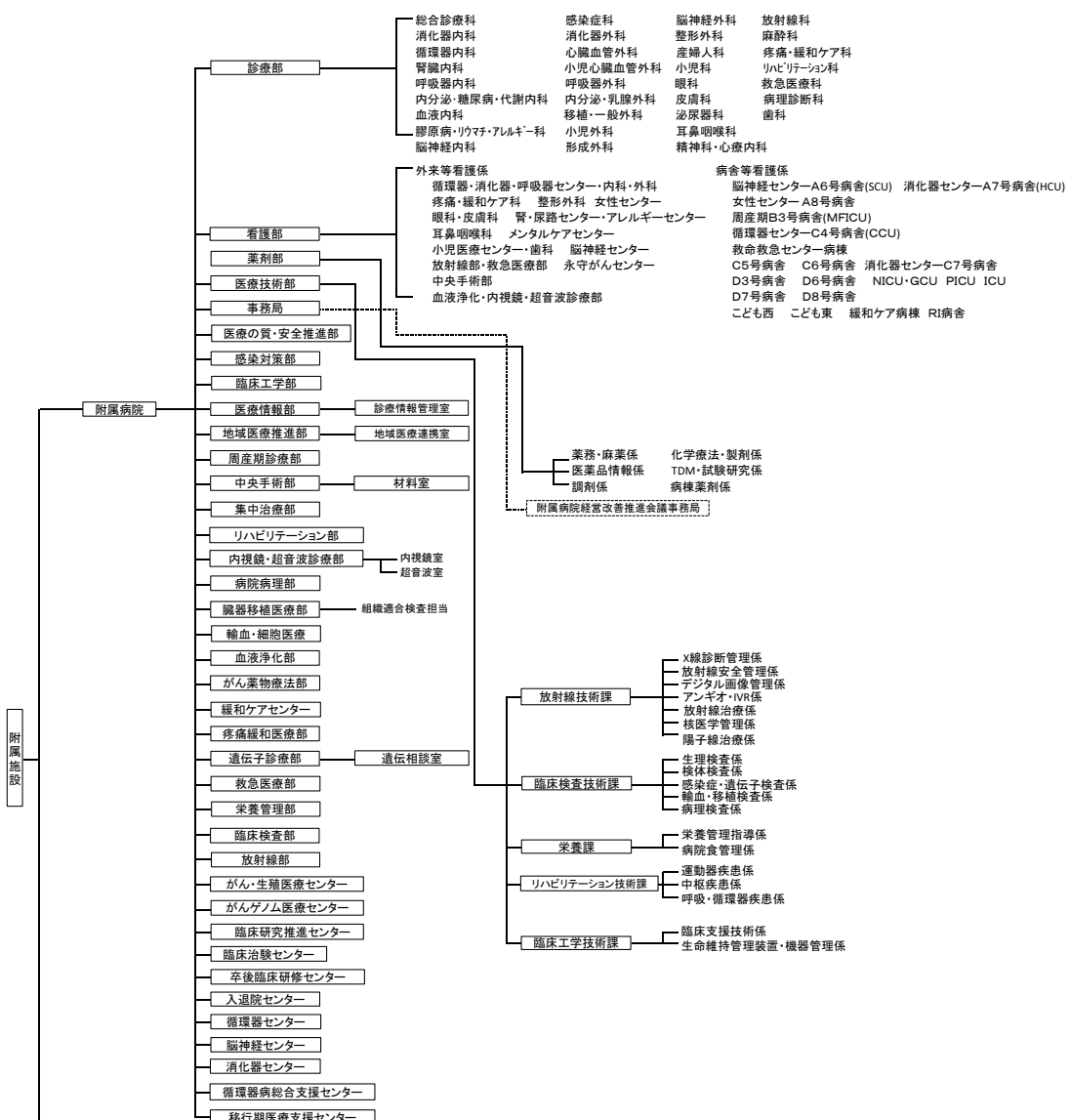
建物名称	構造	延床面積(m ²)	建築年月	建物名称	構造	延床面積(m ²)	建築年月
大学本部棟	RC B1&3	1,914	昭4.5	附属北部医療センター 本館	RC 3	5,395	昭52.11 平6.2
外来診療棟・ 臨床医学学舎 (第1期)	SRC B1&8	14,627	平20.9	南棟(外来診療棟・病棟)	RC 3	7,541	平5.1
外来診療棟・ 臨床医学学舎 (第2期)	SRC B1&8	21,126	平23.9	北棟(C棟)	RC 5	4,291	昭51.3 平6.2
中央診療棟・A病棟	SRC B1&8	15,688	昭57.3	サービス棟	RC 2	1,325	昭51.3 平6.2
B病棟	SRC B1&8	12,159	平元.9	MRI室	RC 1	116	平6.2
C・D病棟	SRC B1&8	25,338	昭60.10	エネルギー棟	S 1	669	平5.1
E病棟	SRC B1&6	3,849	昭57.11 平26.3	がん診療棟	RC 1	982	令2.3
管理棟	SRC B1&5	2,594	昭52.8 昭54.3	医師待機宿舎	RC 2	629	昭52.11 平5.3
臨床講義棟	SRC 2	1,851	平元.9	看護師宿舎	RC 3	2,679	昭51.3
基礎医学学舎 (第1期)	SRC B2&8	16,332	平8.8	感染症診察室	S 1	30	平23.8
基礎医学学舎 (第2期・第1工区)	SRC B2&8	7,779	平11.3	解剖室棟	S 1	116	平26.12
基礎医学学舎 (第2期・第2工区)	SRC 3	1,803	平13.3	職員公舎A	RC 2	634	昭57.3 平25.2
附属図書館・ 合同講義棟	RC B1&2	5,020	平4.3	職員公舎B	RC 4	1,466	平5.6
体育館	S 2	1,173	昭56.3 取得	宮津医師公舎	S 2	781	平4.9
看護学学舎	RC B1&4	6,000	平5.3				
永守記念最先端がん 治療研究センター	RC B1&4	5,763	平29.11				
ロームBNCTセンター	RC B1&2	1,581	令3.6				
花園学舎 本館	RC B1&5	4,088	昭47.7				
体育館	RC 1	1,285	昭48.11				
※教養教育共同化施設 (稲盛記念会館)	RC B1&3	9,089	平26.6				

※教養教育共同化施設の延床面積には府立大学専有面積を含む。

3 組 織

(1) 組織図(令和8.4.1現在)





(2) 主な教職員(令和8.5.1現在)

学 長	夜久 均
副学長	橋本 直哉
同	的場 聖明
同	八木田 和弘
同	天谷 文昌
学生部長	八代 健太
研究部長	榎村 敦詩
医学基盤教育部長	大庭 誠
学長特別補佐	(特来大学医家基盤棟担当) 浮村 理
同	(西医体準備支援担当) 武藤 倫弘
同	(教学IR担当) 小野 滋

事 務 局	
事務局長	井尻 訓生
副局長	(附属病院担当) 松本 浩成
副局長	(附属北部医療センター担当) 上田 善明
副局長	(教育研究担当)(研究支援課長) 岡下 武生
大学経営改革監	秋吉 裕美
総務課長	浅利 賢司
経理課長	木森 優
企画課長	木西 勝
大学経営改革課長	牛尾 しのぶ
大学整備室長	尾藤 敦
大学整備室施設課長	橋本 泰成
大学整備室施設課参事	浅井 正
大学整備室施設課参事	梶川 裕介
教育支援課長	吉田 万里子
病院管理課長	鍛 智行
医療サービス課長	辻田 比佐子
北部総務課長	尾崎 園子
北部医療サービス課長	坂元 亮哉
北部教育研究推進室長	(北部経営企画課長) 野間 雅彦
附属図書館事務長	田川 裕隆

大学院医学研究科・医学部医学科	
大学院医学研究科長	(事務取扱) 夜久 均
(学 長)	
医学部長	(事務取扱) 夜久 均
(学 長)	
医学科長	(事務取扱) 夜久 均
(学 長)	

統合医科学専攻	
(地域医療・社会医学分野)	
分子標的予防医学	教授 武藤 倫弘
地域保健医療疫学	教授 高嶋 直敬
法医学	教授 池谷 博
遠隔医療システム学	教授(兼) 山田 恵
救急・災害医療システム学	教授 松山 匡
地域保健医療福祉行政システム学	
補充代替医療学	
医療心理学	
地域環境医学	教授(兼) 中屋 隆明
総合医療・地域医療学	教授 四方 哲
地域生涯健康医学	教授(兼) 八木田 和弘

近未来地域医療学	
医療フロンティア展開学	教授 加藤 則人
生物統計学	教授 手良向 聡
医学生命倫理学	教授 瀬戸山 晃一
生命基礎数理学	教授 吉井 健悟
腫瘍分子標的治療学	

(発達・成育医学分野)	
小児科学	教授 家原 知子
小児外科学	教授 小野 滋
女性生涯医学	教授 森 泰輔
医療コミュニケーション学	教授 木塚 雅貴

(先端医療・ゲノム医学分野)	
ゲノム医学	教授 田代 啓
分子生化学	教授 中田 慎一郎
創薬医学	
分子病態感染制御・検査医学	教授 貫井 陽子
分子診断・治療医学	
免疫内科学	
内分泌・代謝内科学	
循環器内科学	教授 的場 聖明
腎臓内科学	
呼吸器内科学	
消化器内科学	教授 高山 浩一
血液内科学	教授 高木 智久
脳神経内科学	教授 黒田 純也
皮膚科学	教授 尾原 知行
形成外科学	教授 福本 毅

(生態情報・機能形態学分野)	
生体構造科学	

生体機能形態科学	教授 八代 健太
細胞生理学	教授 樽野 陽幸
統合生理学	教授 八木田 和弘
物質生命基礎科学	教授 高西 陽一
細胞生物学	教授 吉澤 達也
基礎老化学	

(病態解析・制御医学分野)	
臨床病理学	教授 小嶋 基寛
細胞分子機能病理学	教授 原田 義規
分子病態病理学	教授 宮川 文
感染病態学	教授 中屋 隆明
免疫学	
病態分子薬理学	教授 榎村 敦詩
精神機能病態学	教授 成本 迅
放射線診断治療学	教授 山田 恵
医系化学	教授 大庭 誠
集学放射線治療学	教授(兼) 山田 恵

(機能制御・再生医学分野)	
消化器外科学	教授 塩崎 敦
移植・再生外科学	
内分泌・乳腺外科学	教授 直居 靖人
心臓血管外科学	教授 小田 晋一郎
呼吸器外科学	教授 井上 匡美
脳神経機能再生外科学	教授 橋本 直哉
運動器機能再生外科学	教授 高橋 謙治
小児整形外科学	
リハビリテーション医学	
スポーツ・障がい者スポーツ医学	
視覚機能再生外科学	教授 外園 千恵

耳鼻咽喉科・頭頸部外科学	教授 平野 滋
泌尿器外科学	教授 浮村 理
麻酔科学	教授 天谷 文昌
疼痛・緩和医療学	
歯科口腔科学	
包括的緩和医療学	
細胞再生医学	

(共通領域)	
統合医科学概論	教授(兼) 榎村 敦詩
医学生命倫理学概論1	教授(兼) 瀬戸山 晃一
同生命倫理学概論2	教授(兼) 池谷 博
医学研究方法概論	
加齢医学	教授(兼) 八代 健太
同	教授(兼) 尾原 知行
基礎統計学	教授(兼) 吉井 健悟
応用言語学	教授(兼) 木塚 雅貴
医療レギュラトリーサイエンス学	教授 中島 宣雅
大学院特別講義	教授(兼) 榎村 敦詩

I R 室

IR室長	
寄 附 講 座	
人工臓器・心臓移植再生医学講座	教授(兼) 的場 聖明
脳卒中神経疾患治療学講座	教授(兼) 尾原 知行
不整脈先進医療学講座	教授(兼) 的場 聖明
運動器加齢制御学講座	教授(兼) 高橋 謙治
生体免疫栄養学講座	教授(兼) 武藤 倫弘
脳疾患先端医療講座	教授(兼) 橋本 直哉
コネクティブヘルスケア 21世紀医療講座	教授(兼) 的場 聖明
四肢脊椎外傷再建学講座	教授(兼) 高橋 謙治
感覚器未来医療学講座	教授(兼) 高橋 外園
消化器病態基盤医学講座	教授(兼) 高木 智久

共同研究講座	
先端検査機器開発講座	教授(兼) 貫井 陽子
長寿・地域疫学講座	教授(兼) 夜久 均
臨床AI研究講座	教授(兼) 山田 恵
先進遠隔診療講座	教授(兼) 的場 聖明
再生エビゲノム細胞治療学講座	教授(兼) 夜久 均

連 携 講 座	
京都府小児地域医療学講座	教授(兼) 家原 知子
京都府総合医療・地域医療学講座	教授(兼) 四方 哲
京都府発達行動医学講座	教授(兼) 家原 知子

大学院保健看護学研究科・医学部看護学科	
大学院保健看護学研究科長	(事務取扱) 夜久 均
(学 長)	
看護学科長	吉岡 さおり
教養教育講座	

医学講座	教授	島田 順一
同	教授	楠木 泉
同	教授	森本 昌史
看護学講座	教授	吉岡 さおり
同	教授	郷良 淳子
同	教授	志澤 美保
同	教授	毛利 貴子
同	教授	内海 桃絵
同	教授	宮田 千春
同	教授	高橋 由紀
研究質管理センター		
研究質管理センター長		伏木 信次
事務長		四方 裕二
国際学術交流センター		
国際学術交流センター長		井上 匡美
附属図書館		
附属図書館長		池谷 博
事務長		田川 裕隆
総合情報センター		
総合情報センター長		橋本 直哉
北部キャンパス		
北部キャンパス長		加藤 則人
附属病院		
病院長		佐和 貞治
副病院長		高山 浩一
同		高橋 謙治
同		家原 知子
同		光本 かおり
副局長		松本 造成
副局長(研究支援課長)		岡下 武生
病院管理課長		鍛 智行
医療サービス課長		辻田 比佐子
経理課長		木森 優
企画課長		大西 勝
大学経営改革課長		牛尾 しのぶ
内科主任診療部長		尾原 知行
総合診療科診療部長		四方 哲
消化器内科診療部長(代行)		高木 智久
循環器内科診療部長		的場 聖明
腎臓内科診療部長		玉垣 圭一
呼吸器内科診療部長		高山 浩一
内分泌・糖尿病・代謝内科診療部長(代行)		濱口 真英
血液内科診療部長		黒田 純也
膠原病・リウマチ・アレルギー科診療部長		川人 豊
脳神経内科診療部長		尾原 知行
感染症科診療部長		貫井 陽子
外科主任診療部長		小野 滋
消化器外科診療部長		塩崎 敦
心臓血管外科診療部長		小田 晋一郎
小児心臓血管外科診療部長		小田 晋一郎
呼吸器外科診療部長		井上 匡美
内分泌・乳腺外科診療部長		直居 靖人
移植・一般外科診療部長		昇 修治
小児外科診療部長		小野 滋
形成外科診療部長		沼尻 敏明
脳神経外科診療部長		橋本 直哉
整形外科診療部長		高橋 謙治
産婦人科診療部長		森 泰輔
小児科診療部長		家原 知子
眼科診療部長		外園 千恵
皮膚科診療部長		福本 毅
泌尿器科診療部長		浮村 理
耳鼻咽喉科診療部長		平野 滋
精神科・心療内科診療部長		成本 迅
放射線科診療部長		山田 真恵
麻酔科診療部長		天谷 文昌
疼痛・緩和ケア科診療部長		天谷 文昌
リハビリテーション科診療部長(代行)		垣田 真里
救急医療科診療部長		松山 匡
病理診断科診療部長		小嶋 基寛
歯科診療部長		
看護部長		光本 かおり
副看護部長		松尾 恵美
同		中山 徳子
同		田中 真紀
同		仲江 洋子
薬剤部長		小阪 直史
副薬剤部長		草木 等之
同		白神 久敬
同		浦松 敬宏
医療技術部長		山田 幸司
放射線技師長		村松 正寛
副放射線技師長		吉澤 健介
同		高屋 久志
同		池野 寛康
臨床検査技師長		山田 幸司
臨床検査技師		山田 幸司
副臨床検査技師		加藤 ゆず子

同		中川 有希子
副技師長		井上 寛之
栄養士長		岡垣 雅美
療法士長		久保 秀一
臨床工学技士長		畑中 祐也
医療の質・安全推進部長		中村 猛
感染対策部長		貫井 陽子
臨床工学部長		平野 滋
医療情報部長		猪飼 宏
患者サポートセンター長		高山 浩一
周産期診療部長		森 泰輔
中央手術部長		小野 滋
集中治療部長		小尾口 邦彦
リハビリテーション部長		
内視鏡・超音波診療部長		高木 智久
病院病理部長		小嶋 基寛
臓器移植医療部長		
輸血・細胞医療部長		志村 勇司
血液浄化部長		玉垣 圭一
がん薬物療法部長		高山 浩一
緩和ケアセンター長		天谷 文昌
疼痛緩和医療部長		天谷 文昌
遺伝子診療部長		黒田 純也
救急医療部長		松山 匡
栄養管理部長		
臨床検査部長		山野 哲弘
放射線部長		山田 恵
がん・生殖医療センター長		森 泰輔
がんゲノム医療センター長		高山 浩一
臨床研究推進センター長		の高 聖明
臨床治験センター長		
卒後臨床研修センター長		家原 知子
救命救急センター長		高橋 謙治
附属北部医療センター		
病院長		落合 登志哉
副病院長		黒星 晴夫
同		堅田 和弘
同		倉ヶ市 絵美佳
教育研究部長		四方 哲
副局長		上田 善明
北部教育研究推進室長		野間 雅彦
診療部長		堅田 和弘
看護部長		倉ヶ市 絵美佳
薬剤部長		土淵 尚也
北部総務課長		尾崎 園子
北部医療サービス課長		坂元 亮哉
北部経営企画課長		野間 雅彦
入退院支援センター長		落合 登志哉
最先端がん治療研究センター		
最先端がん治療研究センター長		夜久 均
副センター長		山田 恵
事務長		鍛 智行
小児医療センター		
小児医療センター長		佐和 貞治
附属脳・血管系老化研究センター		
附属脳・血管系老化研究センター所長		夜久 均
基礎老化学部門		
病態病理学部門		宮川 文
脳神経内科学部門		尾原 知行
社会医学・人文科学部門		高嶋 直敬
医療センター		
医療センター所長		加藤 則人
看護実践キャリア開発センター		
看護実践キャリア開発センター長		毛利 貴子
京都府立医大アイバンク		
京都府立医大アイバンク責任者		外園 千恵
ワークライフバランス支援センター		
ワークライフバランス支援センター長		外園 千恵
教育センター		
教育センター長		天谷 文昌
全人的医療人材育成・研究センター		
全人的医療人材育成・研究センター長		夜久 均
保健管理センター		
保健管理センター長		高木 智久
特任教授		小笹 晃太郎
健康管理統括管理者		荻田 みわ子
京都府立医科大学産学公連携機構(K-MICS)		
機構長		夜久 均
大学支援者対応室		
大学支援者対応室長		藤本 早和子

4 職員構成

(1) 教職員現員表(令和8.5.1現在)

区 分		現員	
学長		1	
附属病院長		1	
教 員	大学院 教授	46	
	医学研究 准教授	56	
	科 講師	74	
	(医学部医 助教	257	
	学科) 計	433	
	医学部 看護学科	教授	10
		准教授	7
		講師	8
		助教	11
		計	36
小計		469	
事 務	事務	127	
	システムエンジニア	0	
	保育士	1	
	司書	2	
小計		130	
技 術	建築	5	
	電気・電子	4	
	機械	1	
	機械・電機	2	
	薬剤師	69	
	診療放射線技師	58	
	臨床検査技師	66	
	心理判定員	0	
	精神保健福祉相談員	3	
	栄養士	13	
	理学療法士	25	
	作業療法士	8	
	言語聴覚士	3	
	歯科衛生士	5	
	歯科技工士	2	
	視能訓練士	9	
	(准)看護師	1,054	
保健師	1		
臨床工学技士	20		
小計		1,348	
技 能	調理	3	
	自動車運転	0	
	電話交換	0	
	汽缶	0	
	電機整備	3	
小計		6	
労 務	保安	6	
	用庁務	3	
	動物飼育	1	
	家政	2	
	看護補助	11	
小計		23	
合計		1,978	

(2) 職員所属別現員表(令和8.5.1現在)

職 種		事務	技術	技能	労務	合計	
所属部課等	事務局長	1				1	
	副局長	3				3	
	大学経営改革監	1				1	
	総務課	課長	1				1
		総務係	5			1	6
		人事係	6				6
		給与厚生係	8	1		6	15
	計		20	1		7	28
	経理課	課長	1				1
		会計係	7				7
		調達係	6				6
	計		14				14
	大学経営改革課	課長	1				1
		大学経営改革係	4				4
	計		5				5
	企画課	課長	1				1
		企画広報係	3				3
		DX推進係	7				7
	計		11				11
	大学整備室	3					3
	施設課	課長・参事		3			3
		建設係	1	3			4
		設備係		6	3		9
		計	4	12	3		19
	支援研究課	課長					0
		研究支援係	5			1	6
	計		5			1	6
	教育支援課	課長	1				1
		大学院係	3				3
		学生支援係	7				7
		入試係	3				3
	計		14				14
	附属図書館(事務部門)	4					4
	基礎教室		4				4
	研究質管理センター	1					1
	保健管理センター		1				1
	大学支援者対応室		1				1
	病院管理課	課長	1				1
		総務調整係	7				7
		医療安全・病院管理係	5			4	9
		計	13			4	17
	医療サービス課	課長	1				1
		収入係	5				5
		保険係	6				6
		医療相談係	2				2
	計		14				14
	総務課 北部	課長	1				1
		計	4				4
	計		5				5
	企画課 北部	課長					0
		企画係	3				3
		経理係	3				3
	計		6				6
	サテライト課 北部	課長	1				1
		計	1	4			5
	計		2	4			6
	北部教育研究推進室	2					2
	小計		125	23	3	12	163
	附属病院	移植・一般外科					0
		眼科		5			5
		精神科・心療内科					0
		歯科		6			6
		医療の質・安全推進部		2			2
		感染対策部		2			2
		医療情報部		1			1
		患者サポートセンター	2	20			22
		緩和ケアセンター					0
		看護部	1	806		11	818
		薬剤部		62			62
		医療技術部		46			46
				50			50
				10			10
				24			24
			19			19	
	がんゲノム医療センター	1				1	
	臨床治験センター		8			8	
	小計		4	1,061	0	11	1,076
	附属北部医療センター	眼科		4			4
		歯科口腔外科		1			1
		放射線技術課		11			11
		臨床検査技術課		12			12
		リハビリテーション技術課		12			12
		臨床工学技術課		1			1
		栄養管理課		3	3		6
		看護部		213			213
		薬剤部		7			7
		小計		0	264	3	0
	合計		129	1,348	6	23	1,506

(3) 職員現員表(令和8.5.1現在)

◎大学院医学研究科

(単位:人)

地域医療・社会医学分野					
科目名	教授	准教授	講師	助教	合計
分子標的予防医学	1	1	1	2	5
地域保健医療疫学	1		2	2	5
法医学	1	1	1	1	4
救急・災害医療システム学	1			1	2
総合医療・地域医療学			1		1
医療フロンティア展開学	1	1		1	3
生物統計学	1		1	2	4
医学生命倫理学	1	1			2
生命基礎数理学	1				1
腫瘍分子標的治療学					0
合計	8	4	6	9	27

発達・育成医科学分野					
科目名	教授	准教授	講師	助教	合計
小児科学	1	2	3	14	20
小児外科学	1	1	1	3	6
女性生涯医学	1	1	2	7	11
医療コミュニケーション学	1				1
合計	4	4	6	24	38

先端医療・ゲノム医学分野					
科目名	教授	准教授	講師	助教	合計
ゲノム医科学	1	1		3	5
分子生化学	1		1	2	4
創薬医学		1		2	3
分子病態感染制御・検査医学	1	1		2	4
分子診断・治療医学				1	1
免疫内科学		1	1	1	3
内分泌・代謝内科学			1	2	3
計	0	1	2	3	6
循環器内科学	1	1	1	5	8
腎臓内科学			1	2	3
計	1	1	2	7	11
呼吸器内科学	1	1	1	2	5
消化器内科学	1	1	3	6	11
血液内科学	1			3	4
脳神経内科学	1	1	2	4	8
皮膚科学	1	1	1	4	7
形成外科学		1	1	1	3
合計	9	10	13	40	72

生体情報・機能形態学分野					
科目名	教授	准教授	講師	助教	合計
生体構造科学		1	1	1	3
生体機能形態科学	1		1	3	5
細胞生理学	1		2	2	5
統合生理学	1	1	2		4
物質生命基礎科学	1	1		1	3
細胞生物学	1	1		1	3
基礎老化学			1	1	2
合計	5	4	7	9	25

病態解析・制御医学分野					
科目名	教授	准教授	講師	助教	合計
臨床病理学	1			2	3
細胞分子機能病理学	1	1		2	4
分子病態病理学	1	1	1	2	5
感染病態学	1	1	1	1	4
免疫学		1	2		3
病態分子薬理学	1			2	3
精神機能病態学	1	1	3	5	10
放射線診断治療学	1	1	2	19	23
医系化学	1	1		1	3
合計	8	7	9	34	58

機能制御・再生医学分野					
科目名	教授	准教授	講師	助教	合計
消化器外科学	1	1	3	6	11
移植・再生外科学			1		1
内分泌・乳腺外科学	1	1		2	4
心臓血管外科学	1	1		4	6
呼吸器外科学	1		1	2	4
脳神経機能再生外科学	1		2	3	6
運動器機能再生外科学	1	1	4	7	13
小児整形外科学		1	1	1	3
リハビリテーション医学				4	4
スポーツ・障がい者スポーツ医学		1	1	0	2
視覚機能再生外科学	1	1	2	6	10
耳鼻咽喉科・頭頸部外科学	1	1		6	8
泌尿器外科学	1	2	2	6	11
麻酔科学	1	1	1	8	11
疼痛・緩和医療学				3	3
歯科口腔科学			2	2	4
細胞再生医学		1	1	1	3
合計	10	12	21	61	104

総合コース 基礎領域					
科目名	教授	准教授	講師	助教	合計
医学研究方法概論	0	2	0	1	3
医療レギュラトリーサイエンス学	1	0	0	0	0
合計	1	2	0	1	4

附属病院					
科目名	教授	准教授	講師	助教	合計
歯科					0
医療安全推進部		1			1
感染対策部				1	1
医療情報部		1			1
周産期診療部					0
中央手術部		1		1	2
集中治療部		1		8	9
リハビリテーション部		1	2	2	5
内視鏡・超音波診療部			1		1
内視鏡・超音波診療部 内視鏡室					0
内視鏡・超音波診療部 超音波室					0
腎移植センター					0
輸血・細胞医療部		1			1
血液浄化部				2	2
がん薬物療法部				2	2
遺伝子診療部			1		1
救急医療部				8	8
放射線部				4	4
臨床研究推進センター		1	1		2
卒後臨床研修センター			1		1
合計	0	7	6	28	41

国際学術交流センター					
科目名	教授	准教授	講師	助教	合計
国際学術交流センター				1	1
合計	0	0	0	1	1

教育センター					
科目名	教授	准教授	講師	助教	合計
教育センター		1		3	4
合計	0	1	0	3	4

附属北部医療センター					
所属	教授	准教授	講師	助教	合計
附属北部医療センター	1	5	6	47	59
合計	1	5	6	47	59

◎医学部看護学科

教室名	教授	准教授	講師	助教	合計
教養教育講座					0
医学講座	3				3
看護学講座	7	7	8	11	33
合計	10	7	8	11	36

5 予算・決算の概要

(1) 令和8年度 京都府立医科大学予算

【予算規模】

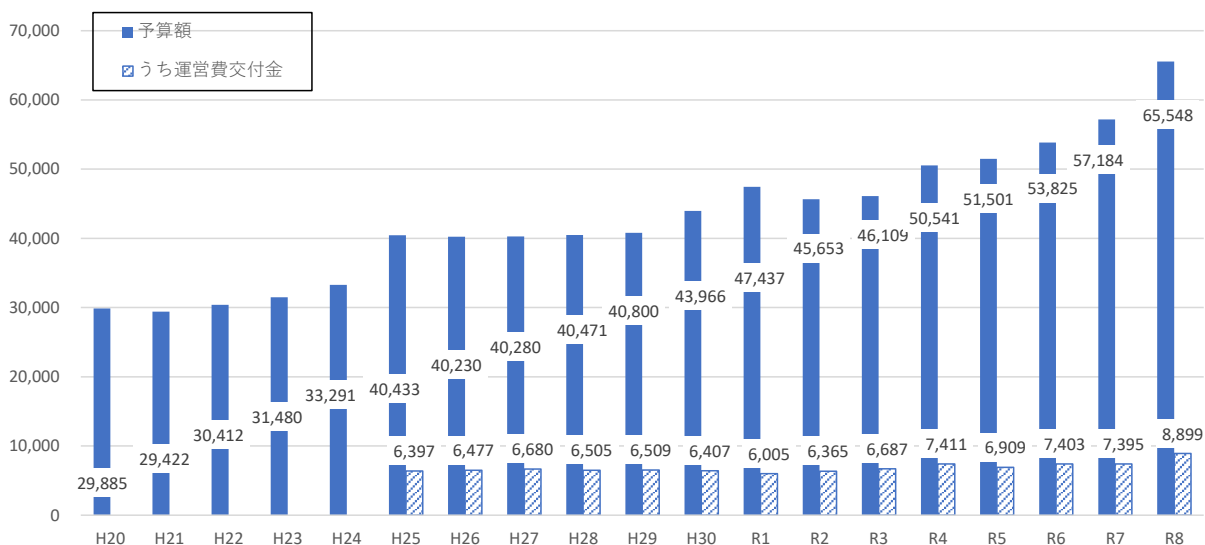
(単位：百万円)

セグメント	令和8年度予算額 (A)		令和7年度予算額 (B)		差引 (A-B)		対前年度比 (A/B)	
	収入	支出	収入	支出	収入	支出	収入	支出
大学	7,886	7,886	7,312	7,594	574	292	107.9%	103.8%
病院	47,398	47,398	41,715	40,252	5,683	7,146	113.6%	117.8%
がんセンター	641	641	536	675	105	▲ 34	119.6%	95.0%
北部	9,622	9,622	8,240	8,663	1,382	959	116.8%	111.1%
医科大学計	65,548	65,548	57,804	57,185	7,744	8,363	113.4%	114.6%
その他セグメント	5,007	5,007	3,906	4,525	1,101	482	128.2%	110.7%
法人計	70,555	70,555	61,710	61,710	8,845	8,845	114.3%	114.3%

※単位未満端数処理のため、表内で一致しない場合がある

【予算規模（支出）の推移】

(単位：百万円)



※平成25年度から北部医療センター附属化

※京都府知事選挙後の肉付け計上分を含む

※運営費交付金は、北部医療センター附属化後で、平成28年度まで法人化前の償還負担分を含む

(2) 令和8年度予算総括表

【支出】

(単位：百万円)

区分	令和8年度 予算額	令和7年度 予算額	対前年度 増減	主な増減理由
業務費	39,558	31,881	+7,677	
大学	3,124	3,019	+105	
病院	29,225	22,980	+6,245	第4期総合医療情報システム構築事業費 +1,034 R8病院収入増に伴う医薬材料費の増 +2,709
がんセンター	490	509	▲20	がんセンター運営費▲20
北部	4,901	4,029	+871	
その他	1,818	1,343	+475	
人件費	29,047	28,150	+897	R7人勸対応及び退職手当の増 等
大学	4,663	4,480	+183	
病院	16,687	16,099	+588	
がんセンター	151	166	▲15	
北部	4,471	4,314	+157	
その他	3,075	3,089	▲14	
公債費	1,949	1,683	+266	府への元利償還金の増
大学	99	95	+4	
病院	1,486	1,173	+313	
北部	250	320	▲70	
その他	114	93	+21	
合計	70,555	61,710	+8,845	
大学	7,886	7,594	+292	
病院	47,398	40,252	+7,146	
がんセンター	641	675	▲34	
北部	9,622	8,663	+959	
その他	5,007	4,525	+482	

【収入】

(単位：百万円)

区分	令和8年度 予算額	令和7年度 予算額	対前年度 増減	主な増減理由
運営費交付金	11,418	9,671	+1,747	算定単価及び算定見直しによる増
大学	4,572	4,392	+180	
病院	2,721	2,257	+464	
がんセンター	234	0	+234	
北部	1,371	746	+625	
その他	2,519	2,275	+244	
学生納付金	1,944	2,043	▲99	多子世帯支援拡充に伴う減
大学	694	784	▲90	
その他	1,250	1,259	▲9	
附属病院収入	46,671	43,861	+2,810	診療報酬改定見込等による増
病院	39,143	36,743	+2,400	
がんセンター	407	536	▲129	
北部	7,121	6,582	+539	
国庫補助金	1,403	691	+713	
大学	177	177	-	
病院	1,017	410	+607	
北部	206	100	+106	
その他	3	3	-	
受託事業等外部資金	2,293	1,883	+410	
大学	1,713	1,713	-	
その他	580	170	+410	
雑収入	427	565	▲138	
借入金	6,397	2,995	+3,402	
大学	536	52	+484	
病院	4,373	2,053	+2,320	電子カルテ更新 2,660
北部	877	738	+139	電子カルテ更新 698
その他	611	152	+459	
合計	70,555	61,710	+8,845	
大学	7,886	7,312	+574	
病院	47,398	41,715	+5,683	
がんセンター	641	536	+105	
北部	9,622	8,240	+1,382	
その他	5,007	3,906	+1,102	

※単位未満端数処理のため、表内で一致しない場合がある。

(3) 令和8年度予算 主要事業

	(単位：千円)
【医科大学】	
◆薬品管理システム導入経費 ・ 毒物及び劇物の購入から廃棄までを一元管理するシステムの導入	8,000
◆大学HP改修費 ・ 英語版HPに自動翻訳機能を追加	2,000
◆「連携講座」関連経費 ・ 京都府小児地域医療学講座及び京都府総合医療・地域医療学講座、 発達行動医学講座の実施	120,093
◆フェローシップ事業費 ・ 将来の科学技術イノベーション創出を担う博士課程大学院生への研究専念支援金等の支給 ・ 修士課程大学院生への研究専念支援金の支給	85,080
◆広小路キャンパス活性化プロジェクト事業費 ・ 広小路キャンパスの整備に係る経費等	20,000
【附属病院】	
◆大学病院機能強化推進事業費 ・ 高性能CTの導入を契機に北部医療センターと連携し、臨床データの匿名化や生成AI等を活用することで、臨床研究DX等を推進し、最先端の臨床研究環境を整備	500,000
◆RI特別措置病室整備費 ・ RI新規治療開始及び効率化に向けた整備	10,000
◆経営分析業務経費 ・ 原価計算実施のため、外部専門業者によるサービスを導入	2,376
◆診療材料費削減業務支援経費 ・ 経営改善全般を所管する専門人材を職員として採用 ・ 診療材料費の縮減のため、共同購入や市場価格調査を実施	20,768
◆第4期総合医療情報システム構築事業費 ・ 電子カルテシステムの更新	2,660,000
【北部医療センター】	
◆第4期総合医療情報システム構築事業費 ・ 電子カルテシステムの更新	698,000
【その他】	
◆京都ハウス開設関連事業費 ・ ドナルド・マクドナルド・ハウス 京都の開設に向けた建設工事	450,000

【経常費用の構成】

【決算規模等】

京都府立医科大学の経常費用ベースでの財政規模は、平成20年度の法人化当初は285億円程度で推移。平成23年度には附属病院の新外来診療棟のフルオープンを契機に300億円を超え、平成25年度の北部医療センターの附属化や平成30年度の最先端がん治療研究センターの稼働を経て、令和7年度決算は、604億6千7百万円で、前年度比で26億9千2百万円の増加(約4.7%の伸び)となり、過去最大規模となった。

【令和7年度決算概要※】 ※京都府知事承認前の決算概要

- ・経常費用604億6千7百万円のセグメント別の内訳は、医科大学が87億1千1百万円(全体比14%)、附属病院が421億8千1百万円(同70%)、がんセンターが8億8千万円(同1%)、北部医療センターが86億9千3百万円(同14%)。
- ・経常経費の内訳は、診療経費310億4千7百万円及び人件費256億6千2百万円が全体の93.7%を占める。
- ・診療経費の内訳は、附属病院が259億8千4百万円、がんセンターが7億4百万円、北部医療センターが43億5千9百万円。
- ・人件費の内訳は、医科大学が50億8千1百万円、附属病院が161億1千9百万円、がんセンターが1億7千6百万円、北部医療センターが42億8千5百万円。
- ・経常収益は、584億4千3百万円で対前年度比36億1千1百万円の増。
- セグメント別の内訳は、医科大学が86億2千9百万円(全体比15%)、附属病院が414億7千1百万円(同71%)、がんセンターが4億3千6百万円(同1%)、北部医療センターが79億4百万円(同14%)。
- ・経常収益の内訳は、運営費交付金収益86億7千4百万円及び附属病院収益440億9千2百万円が全体の90.2%を占める。
- ・附属病院収益の主な内訳は、附属病院が369億5千5百万円、がんセンターが4億2千1百万円、北部医療センターが67億1千5百万円。
- ・経常損益は▲20億2千3百万円で、対前年度比では9億1千9百万円改善。
- ・当期総損益は▲20億2千3百万円で、対前年度比では10億6百万円改善。

【損益計算書の要約】

<経常費用>

(単位:百万円)

勘定科目	R7	R6	増減
教育経費	656	562	+94
研究経費	793	867	▲74
教育研究支援経費	290	300	▲10
診療経費	31,047	29,385	+1,662
人件費	25,662	24,794	+868
受託研究等事業	1,038	1,053	▲15
一般管理費等	977	811	+166
計	60,467	57,775	+2,692

経常損益	▲2,023	▲2,942	+919
------	--------	--------	------

臨時損益	-	▲86	+86
------	---	-----	-----

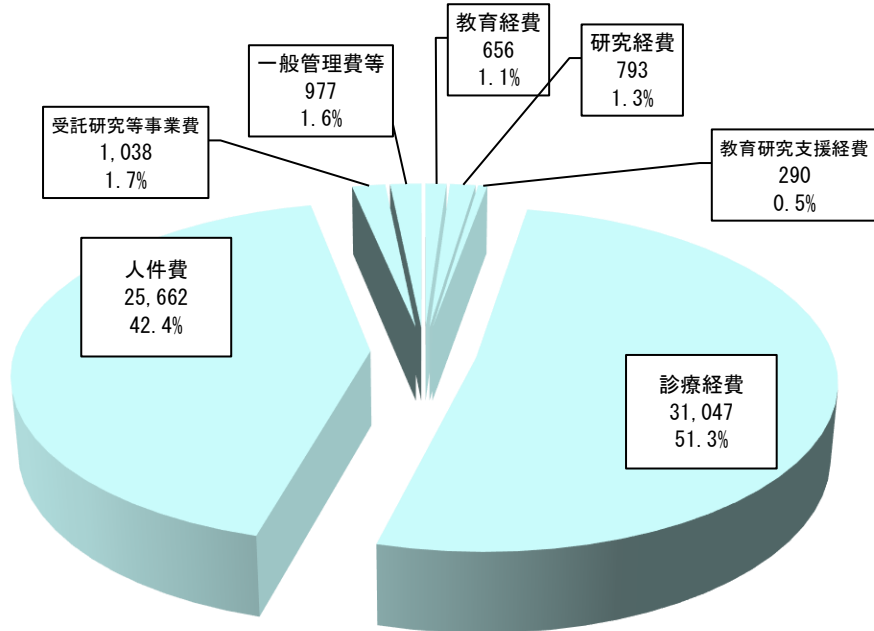
当期総損益	▲2,023	▲3,029	+1,006
-------	--------	--------	--------

<経常収益>

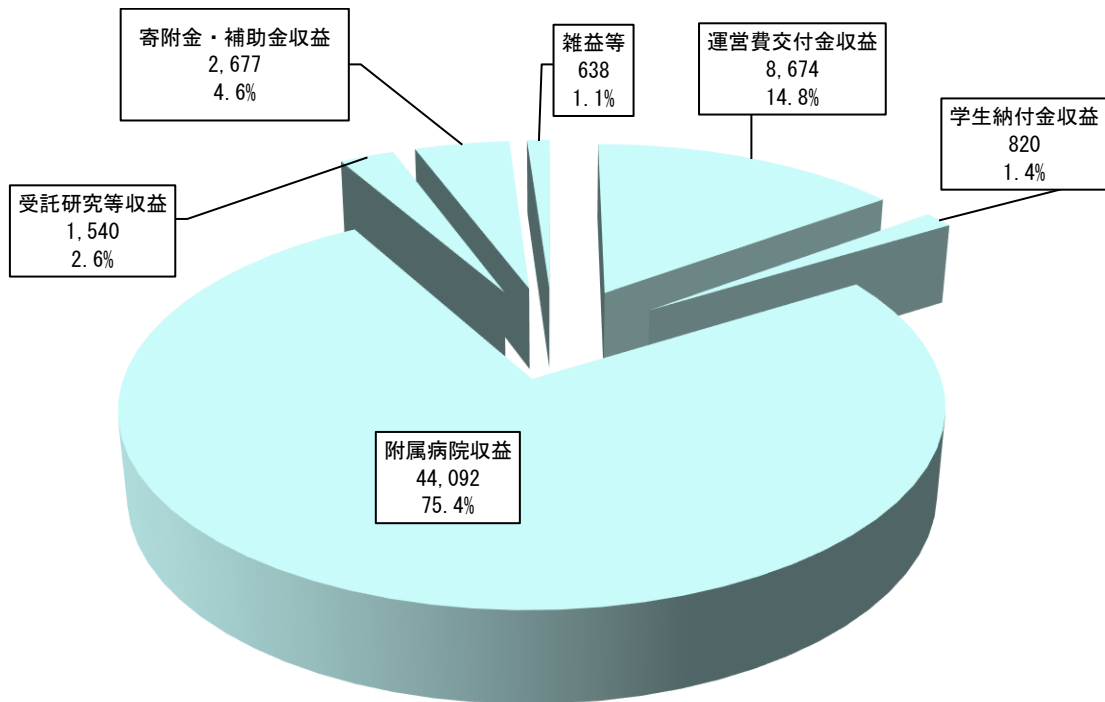
(単位:百万円)

勘定科目	R7	R6	増減
運営交付金収益	8,674	8,109	+565
学生納付金収益	820	818	+2
附属病院収益	44,092	42,169	+1,923
受託研究等収益	1,540	1,439	+101
寄附金・補助金等収益	2,677	1,800	+877
雑益等	638	495	+143
計	58,443	54,832	+3,611

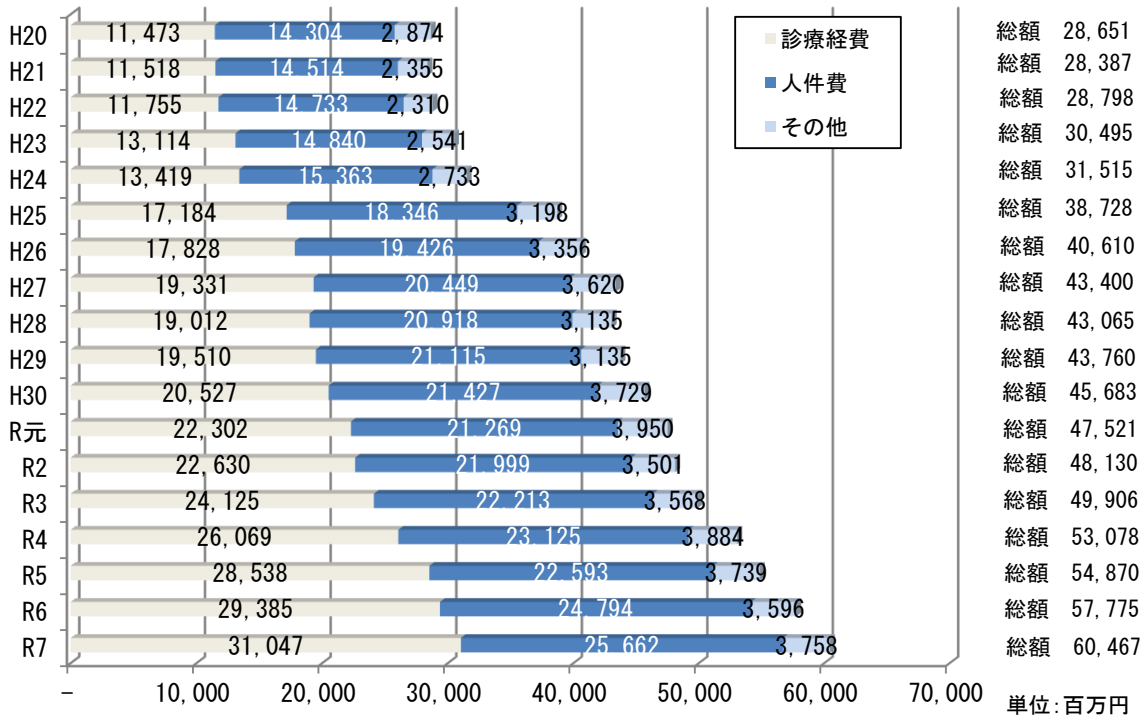
【経常費用の構成】



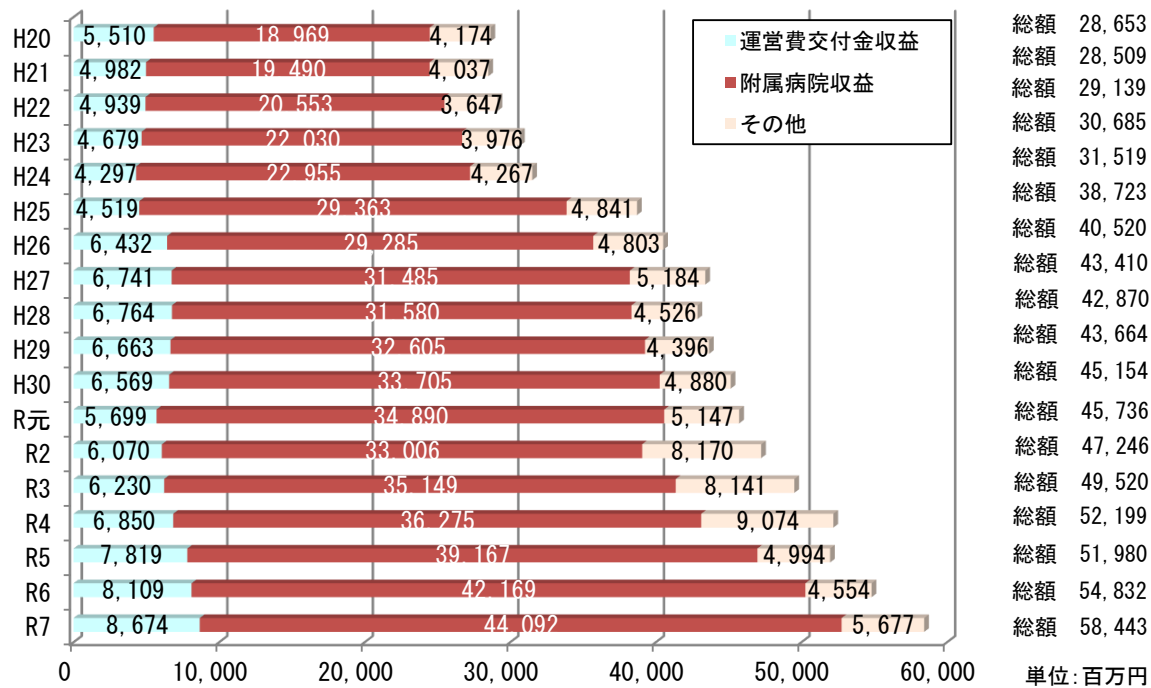
【経常収益の構成】



【経常費用の構成】



【経常収益の推移】



6 学 生 (令和8.4.1現在)

(1) 学 部
学生定員及び現員

(単位:人)

学年別		1年	2年	3年	4年	5年	6年	合計
医学科	定員	105	106	107	107	107	107	639
	現員	115	113	110	110	105	112	665
看護学科	定員	85	85	85	85			340
	現員	86	88	82	86			342

年度別入学志願者状況

(単位:人)

年度別		医 学 科						看 護 学 科						
		6年度		7年度		8年度		6年度		7年度		8年度		
		前期	推薦	前期	推薦	前期	推薦 (地域枠)	推薦 (全国一般枠)	前期	推薦	前期	推薦	前期	推薦
志 願 者		289	23	267	29	309	23	51	70	64	83	78	54	86
受 験 者		272	20	255	21	261	21	15	65	64	79	78	51	86
入 学 者	府 内	36	7	35	7	39	6	4	21	39	17	38	12	40
	府 外	64	0	66	0	52	1	1	24	1	28	2	33	0
	その他 (高卒認定)	0	0	0	0	2	0	0	0	0	0	0	0	0
	計	100	7	101	7	93	7	5	45	40	45	40	45	40
競 争 率		2.7倍	2.9倍	2.5倍	3.0倍	2.8倍	3.0倍	3.0倍	1.4倍	1.6倍	1.8倍	2.0倍	1.1倍	2.2倍

注) 府内・府外の区別は出身校による

出身高校別学生数

(単位:人、()内の数は女子で内数)

年度		地 域						近 畿							中 国	四 国	九 州・ 沖 縄	そ の 他	合 計
		北 海 道	東 北	東 京	関 東	中 部	北 陸	滋 賀	京 都	大 阪	兵 庫	奈 良	和 歌 山	計					
医 学 科	6年度	1	0	6	2	9	0	3	43	13	13	11	2	85	0	2	2	0	18 (39)
	7年度	0	0	4	3	7	1	0	42	20	11	12	1	86	3	0	4	0	108 (41)
	8年度	0	0	6	3	9	0	2	49	8	8	8	0	75	6	2	2	2	105 (42)
看 護 学 科	6年度	2	0	1	0	2	2	1	60	11	1	3	0	76	2	0	0	0	85 (84)
	7年度	0	0	0	0	4	1	8	55	5	3	2	0	73	4	3	0	0	85 (79)
	8年度	0	1	0	1	6	2	7	52	10	3	1	0	73	1	0	1	0	85 (81)

卒業後の進路の状況(令和8年3月卒業生)

(単位:人)

医 学 科							看 護 学 科										
卒業生	研 修 医				その他	卒業生	看 護 師				保 健 師			助 産 師			進学・その他
	本学	府内	府外	計			本学	府内	府外	計	府内	府外	計	府内	府外	計	
105	35	69	25	94	11	83	32	23	12	67	5	1	6	4	1	5	5

(2) 大学院

(単位:人)

	医 学 研 究 科						保 健 看 護 学 研 究 科				
	区分	学年別					計	1年	2年	3年	計
		1年	2年	3年	4年	計					
修士課程 (博士前期課程)	定員	10	10	-	-	20	8	8	-	16	
	現員	6	14	-	-	20	7	7	-	14	
博士課程 (博士後期課程)	定員	70	70	70	70	280	3	3	3	9	
	現員	78	76	69	76	299	3	4	14	21	

(3) 研究生

(単位:人)

区分		計
研究生	医学研究科	36
	保健看護学研究科	0

(4) 外国人留学生

(単位:人)

区 分		現 員		
		男	女	計
大学院	基礎系	0	3	3
	臨床系	1	4	5
	保健看護学研究科	0	1	1
研究生	医学研究科	0	0	0
	保健看護学研究科	0	0	0

(5) 学位授与者数

(単位:人)

年度	博 士(医学)			博士(保健看護学)	合計
	課程博士	論文博士	課程博士		
5年度	73	14	2		89
6年度	74	10	1		85
7年度	60	20	1		81

(単位:人)

年度	修 士		合計
	医科学	保健看護学	
5年度	11	3	14
6年度	8	6	14
7年度	4	4	8

(6) 入学検査料、入学金及び授業料

(単位:円)

区 分		入学検査料	入学料		授業料 (年 額)
大 学	学 部 学 生 (医 学 科)	17,000	府内 282,000 府外 493,000		535,800
	学 部 学 生 (看 護 学 科)	17,000	府内 169,200 府外 282,000		535,800
	大 学 院 学 生	30,000	282,000		535,800
	研 究 生	-	-		356,400

注)入学料中府内とは、入学前1箇所年以上引き続き府内に住所又は居住地を有する者の納付すべき入学料である

(7) 卒業生数

医学科の変遷

(単位:人)

区分	医学校	医学専門学校	附属女子専門部	医科大学	計
卒業生数	833	1,956	164	9,282	12,235
期 間	明治5.11～ 明治36.5	明治36.6～ 大正10.9	昭和19.4～ 昭和26.3	大正10.10～ 令和6.3	明治5.11～ 令和8.3

看護学科の変遷

区分	産婆 教習所	看護婦 教習所	厚生女学部		准看護 婦学院	看護婦 学院	看護学院	看護専門学校		医療技術 短期大学			医科大学	計
			看護婦科	助産婦科				看護学科	助産学科	看護学科	保健学専攻	助産学専攻		
卒業生数	1,630	2,547	158	182	91	367	518	1,698	195	878	413	135	1,754	10,566
期 間	明治 22.4	明治 29.4	昭和 21.4	昭和 21.4	昭和 27.4	昭和 27.4	昭和 39.4	昭和 51.4	昭和 58.4	平成 5.4	平成 8.4	平成 8.4	平成 14.4	明治 22.4
	昭和 23.9	昭和 22.9	昭和 26.3	昭和 28.3	昭和 32.3	昭和 39.3	昭和 51.3	平成 7.3	平成 8.3	平成 17.3	平成 17.3	平成 17.3	令和 8.3	令和 8.3

7 附属図書館

(1) 施設概要

(令和8.4.1現在)

	総延面積 (㎡)	用途別面積(㎡)							その他 *	閲覧席		書架延長 (m)
		サービススペース				管理スペース				ラーニングコ モンズ		
		閲覧スペース	視聴覚 スペース	情報検索 スペース	その他	書庫	事務 スペース					
中央図書館	5,020	999	635	123	30	272	708	189	2,699	485	249	9,970
下鴨館	-	-	-	-	-	-	-	-	-	-	-	-

総延面積(その他*)には合同講義棟等、併用施設を含む

(2) 蔵書数

(令和8.4.1現在)

	単行書(AVを含む)			雑誌			合計	
	和	洋	計	和	洋	計		
図書館	63,824	26,083	89,907	42,707	64,295	107,002	196,909	
内訳	本館	59,341	25,304	84,645	42,707	64,295	107,002	191,647
	下鴨館	4,483	779	5,262	0	0	0	5,262
教室	25,230	11,477	36,707	-	-	-	36,707	
合計	89,054	37,560	126,614	42,707	64,295	107,002	233,616	

(3) 所蔵雑誌の種類数

(令和8.4.1現在)

	中央図書館			下鴨館			合計		
	和	洋	計	和	洋	計	和	洋	計
全所蔵種類数	4,866	3,008	7,874	0	0	0	4,866	3,008	7,874
カレント種類数	277	15	292	0	0	0	277	15	292
内訳	購入	69	0	69	0	0	69	0	69
	寄贈・他	209	15	224	0	0	0	209	15

カレント種類数: 令和7年度に受け入れた令和7年発行の雑誌種類数

(4) 利用状況(令和7.4.1～令和8.3.31本館のみ)

① 開館日数、入館者数、貸出状況等

開館日数 (日)	入館者数 (人)	貸出人数 (人)	貸出冊数 (冊)	電子ジャーナル アクセス回数 (回)(注)
333	113,935	1,323	2,171	285,816

(注)2025.1～2025.12

開館日数: 令和7年6月から日曜開館を開始

② 施設利用(利用回数)

セミナー室	AVルーム
(1室:2室に分割可)	(1室)
145	59

③ 相互貸借

	複写	現物貸借	合計
学外へ依頼件数	577	6	583
学外から受付件数	483	5	488

8 附属病院(小児医療センターを含む)

(令和8.4.1現在)

(1) 病床数

(単位:床)

	本院				小児医療センター	合計
	一般	精神	結核	計		
病床数	536	24	11	571	83	654

(2) 入院患者数

(上段:年間患者数、下段:1日平均患者数、単位:人)

年度	科名 診療 日数 (日)	本院										感染症科	消化器 外科	心臓血管 外科	呼吸器 外科
		内科 計	総合 診療科	消化器 内科	循環器 内科	腎臓 内科	呼吸器 内科	内分泌・ 糖尿病・ 代謝内科	血液 内科	膠原病・ リウマチ・ アレルギー 科	脳神経 内科				
5年度	366	58,796	227	13,947	13,227	3,614	6,889	773	10,730	3,256	6,133	79	12,898	4,916	3,837
		160.6	0.6	38.1	36.1	9.9	18.8	2.1	29.3	8.9	16.8	0.2	35.2	13.4	10.5
6年度	365	66,851	1,146	16,427	15,793	4,003	6,962	1,525	10,830	3,759	6,406	144	13,252	5,425	4,339
		183.2	3.1	45.0	43.3	11.0	19.1	4.2	29.7	10.3	17.6	0.4	36.3	14.9	11.9
7年度	365	65,914	1,178	16,732	10,195	15,588	3,630	5,987	1,025	3,260	8,319	60	15,141	5,883	4,310
		180.6	3.2	45.8	27.9	42.7	9.9	16.4	2.8	8.9	22.8	0.2	41.5	16.1	11.8

年度	科名 診療 日数 (日)	本院													
		内分泌・ 乳腺外科	移植・ 一般外科	形成 外科	脳神経 外科	整形 外科	産婦人科	眼科	皮膚科	泌尿器科	耳鼻 咽喉科	精神科・ 心療内科	放射線科	麻酔科	疼痛・緩和 ケア科
5年度	366	2,197	361	1,979	7,825	15,808	10,197	8,809	4,742	6,570	7,356	0	62	0	82
		6.0	1.0	5.4	21.4	43.2	27.9	24.1	13.0	18.0	20.1	0.0	0.2	0.0	0.2
6年度	365	2,583	2	1,798	9,063	16,398	10,239	9,456	4,314	7,175	8,195	0	66	0	116
		7.1	0.0	4.9	24.8	44.9	28.1	25.9	11.8	19.7	22.5	0.0	0.2	0.0	0.3
7年度	365	2,546	0	1,638	8,812	17,838	10,020	8,646	4,769	7,018	8,560	1	54	0	124
		7.0	0.0	4.5	24.1	48.9	27.5	23.7	13.1	19.2	23.5	0.0	0.1	0.0	0.3

年度	科名 診療 日数 (日)	本院								小児医療センター				結核 病舎	緩和ケア 病棟	RI 病舎	精神 病舎	合計
		歯科	リハビリテ ーション科	NICU	救急 医療科	小計	小児外科 (注)	小児心臓 血管外科 (注)	小児科	小計								
5年度	366	1,098	672	5,584	849	154,717	3,795	2,728	14,351	20,874	0	2,024	44	4,316	181,975			
		3.0	1.8	15.3	2.3	422.7	10.4	7.5	39.2	57.1	0.0	5.5	0.1	11.8	497.2			
6年度	365	962	813	5,506	3,188	169,885	3,503	2,491	14,508	20,502	0	2,241	12	6,635	199,275			
		2.6	2.2	15.1	8.7	465.5	9.6	6.8	39.7	56.2	0.0	6.1	0.0	18.2	546.0			
7年度	365	975	632	5,698	3,163	171,802	3,732	2,582	11,698	18,012	0	2,366	32	6,765	198,977			
		2.7	1.7	15.6	8.7	470.7	10.2	7.1	32.0	49.3	0.0	6.5	0.1	18.5	545.1			

(注) 本院への入院患者を含む

(注) 単位未満端数処理のため、表内で一致しない場合がある

(3) 外来患者数

(上段:年間患者数、下段:1日平均患者数、単位:人)

	診療 日数 (日)	内科計										感染症科	消化器 外科	心臓血 管外科
		総合 診療科	消化器 内科	循環器 内科	腎臓 内科	呼吸器 内科	内分泌・ 糖尿病・ 代謝内科	血液 内科	膠原病・ リウマチ・ アレルギー 科	脳神経 内科				
5年度	243	142,408	2,075	41,153	18,242	9,750	11,780	18,550	11,674	16,180	13,004	570	11,246	4,142
		586.0	8.5	169.4	75.1	40.1	48.5	76.3	48.0	66.6	53.5	2.3	46.3	17.0
6年度	243	143,799	1,933	40,394	19,179	10,226	12,049	18,433	12,430	15,425	13,730	674	11,039	4,111
		591.8	8.0	166.2	78.9	42.1	49.6	75.9	51.2	63.5	56.5	2.8	45.4	16.9
7年度	242	144,830	1,872	38,805	20,011	10,637	11,614	19,144	11,899	15,779	15,069	585	11,417	3,695
		598.5	7.7	160.4	82.7	44.0	48.0	79.1	49.2	65.2	62.3	2.4	47.2	15.3

	診療 日数 (日)	呼吸器 外科	内分泌・ 乳腺外科	移植・ 一般外科	形成 外科	脳神経 外科	整形 外科	産婦人科	眼科	皮膚科	泌尿器科	耳鼻 咽喉科	精神科・ 心療内科	放射線科
		5年度	243	3,919	9,134	1,761	4,475	6,091	28,098	19,541	44,877	25,605	24,726	21,689
		16.1	37.6	7.2	18.4	25.1	115.6	80.4	184.7	105.4	101.8	89.3	55.8	78.2
6年度	243	4,262	9,514	1,555	4,778	6,659	27,867	18,986	44,020	25,132	24,011	21,937	13,145	19,347
		17.5	39.2	6.4	19.7	27.4	114.7	78.1	181.2	103.4	98.8	90.3	54.1	79.6
7年度	242	4,562	9,051	1,424	4,778	6,359	28,540	18,257	44,405	24,513	23,364	22,509	13,590	17,499
		18.9	37.4	5.9	19.7	26.3	117.9	75.4	183.5	101.3	96.5	93.0	56.2	72.3

	診療 日数 (日)	麻酔科	歯科	リハビリテ ーション科	漢方 外来	救急 医療科	疼痛・緩 和ケア科	小計	小児医療センター				合計
									小児 外科	小児心臓 血管外科	小児科	小計	
5年度	243	4,706	41,324	1,830	673	1,731	9,431	440,537	4,803	348	17,164	22,315	462,852
		19.4	170.1	7.5	2.8	7.1	38.8	1,812.9	19.8	1.4	70.6	91.8	1,904.7
6年度	243	5,509	42,769	1,769	515	8,222	9,188	448,808	4,785	311	16,642	21,738	470,546
		22.7	176.0	7.3	2.1	33.8	37.8	1,846.9	19.7	1.3	68.5	89.5	1,936.4
7年度	242	5,615	41,309	1,752	557	7,806	9,172	445,589	4,534	249	15,752	20,535	466,124
		23.2	170.7	7.2	2.3	32.3	37.9	1,841.3	18.7	1.0	65.1	84.9	1,926.1

(注) 単位未満端数処理のため、表内で一致しない場合がある

(4) 専攻医及び研修医(現員)(令和8.4.1現在)(単位:人)

専攻医	前期専攻医	68
	後期専攻医	201
研修医	2年目研修医	57
	1年目研修医	16
	歯科研修医	6

9 附属北部医療センター

(令和8.4.1現在)

(1) 病床数

(単位:床)

	一般	精神	結核	感染	計
病床数	266	0	8	4	278

(2) 入院患者数

(上段:年間患者数、下段:1日平均患者数、単位:人)

	診療日数(日)	総合内科	消化器内科	循環器内科	呼吸器内科	神経内科	外科	整形外科	麻酔科	眼科
5年度	365	4,727	8,487	8,786	3,587	5,594	6,838	15,896	0	1,694
		13.0	23.3	24.1	9.8	15.3	18.7	43.6	0.00	4.6
6年度	366	4,647	9,343	8,915	5,403	6,379	6,101	15,068	0	1,182
		12.7	25.5	24.4	14.8	17.4	16.7	41.2	0.00	3.2
7年度	365	5,734	9,008	9,619	6,887	7,373	6,442	12,948	0	1,358
		15.7	24.7	26.4	18.9	20.2	17.6	35.5	0.00	3.7

	診療日数(日)	精神科	小児科	産婦人科	泌尿器科	脳神経外科	耳鼻咽喉科	皮膚科	救急科	放射線	歯科 口腔外科	計
5年度	365	0	1,506	3,561	2,118	0	1,976	897	0	0	0	65,667
		0.0	4.1	9.8	5.8	0.0	5.4	2.5	0.0	0.0	0.0	179.9
6年度	366	0	1,303	4,012	2,065	0	2,424	650	31	0	279	67,802
		0.0	3.6	11.0	5.6	0.0	6.6	1.8	0.1	0.0	0.8	185.3
7年度	365	0	2,049	3,382	2,670	0	2,679	627	36	0	431	71,243
		0.0	5.6	9.3	7.3	0.0	7.3	1.7	0.1	0.0	1.2	195.2

(3) 外来患者数

(上段:年間患者数、下段:1日平均患者数、単位:人)

	診療日数(日)	総合内科	消化器内科	循環器内科	呼吸器内科	神経内科	外科	整形外科	麻酔科	眼科	腎臓内科
5年度	243	6,370	10,403	11,374	5,721	4,362	6,468	11,542	442	14,708	1,656
		26.2	42.8	46.8	22.9	22.3	30.1	50.1	9.3	60.5	31.8
6年度	243	7,532	9,823	10,913	5,644	4,519	7,053	11,891	431	14,582	1,950
		31.0	40.4	44.9	23.2	18.6	29.0	48.9	1.8	60.0	8.0
7年度	242	8,365	9,548	10,024	5,145	4,750	6,821	11,173	169	13,959	2,475
		34.6	39.5	41.4	21.3	19.6	28.2	46.2	0.7	57.7	10.2

	診療日数(日)	精神科	小児科	産婦人科	泌尿器科	脳神経外科	耳鼻咽喉科	皮膚科	救急科	放射線	歯科 口腔外科	ドック・ 検診	計
5年度	243	8,992	5,719	8,522	7,432	1,016	8,749	6,511	6,170	0	3,414	724	130,295
		37.0	23.5	35.1	30.6	4.2	36.0	26.8	25.4	0.0	14.0	3.0	536.2
6年度	243	8,610	5,212	9,316	7,374	1,005	9,058	6,534	5,838	1	5,775	827	133,888
		35.4	21.4	38.3	30.3	4.1	37.3	26.9	24.0	0.0	23.8	3.4	551.0
7年度	242	8,353	5,656	9,446	7,565	995	7,910	6,827	5,667	1	6,846	994	132,689
		34.5	23.4	39.0	31.3	4.1	32.7	28.2	23.4	0.0	28.3	4.1	548.3

(注) 単位未満端数処理のため、表内で一致しない場合がある

(4) 専攻医及び研修医(現員)(令和8.4.1現在)(単位:人)

専攻医	前期専攻医	0
	後期専攻医	6
研修医	2年目研修医	5
	1年目研修医	4

※附属病院のたすきがけ研修医を含む

10 医療センター

(1) 設置目的

医療センターは、医学の教育、研究及び診察という医科大学の本質を踏まえながら、本学が持っている高度な教育、研究の成果及び医療を社会に還元し、また、逆に社会から要求される医療の問題、地域医療体系の整備の遅れによって生じた量的質的な医療過疎に広く対応するため、学内の衆知を集めて最も適切な方策をあみ出し、それを推進する機関として昭和46年6月、府立医科大学の附属施設として設置されたものである。

(2) 業務

医療センターは、教育及び研究の機能をもつとともに、次の業務を行う。

- ア 地域医療の推進に関する助言並びに指導協力
- イ 地域における公衆衛生、環境衛生に関する助言並びに指導協力
- ウ 大学における研究成果の地域社会への還元
- エ その他府民の健康確保に関する民生衛生行政の推進協力

(3) 医療センター職員配置表

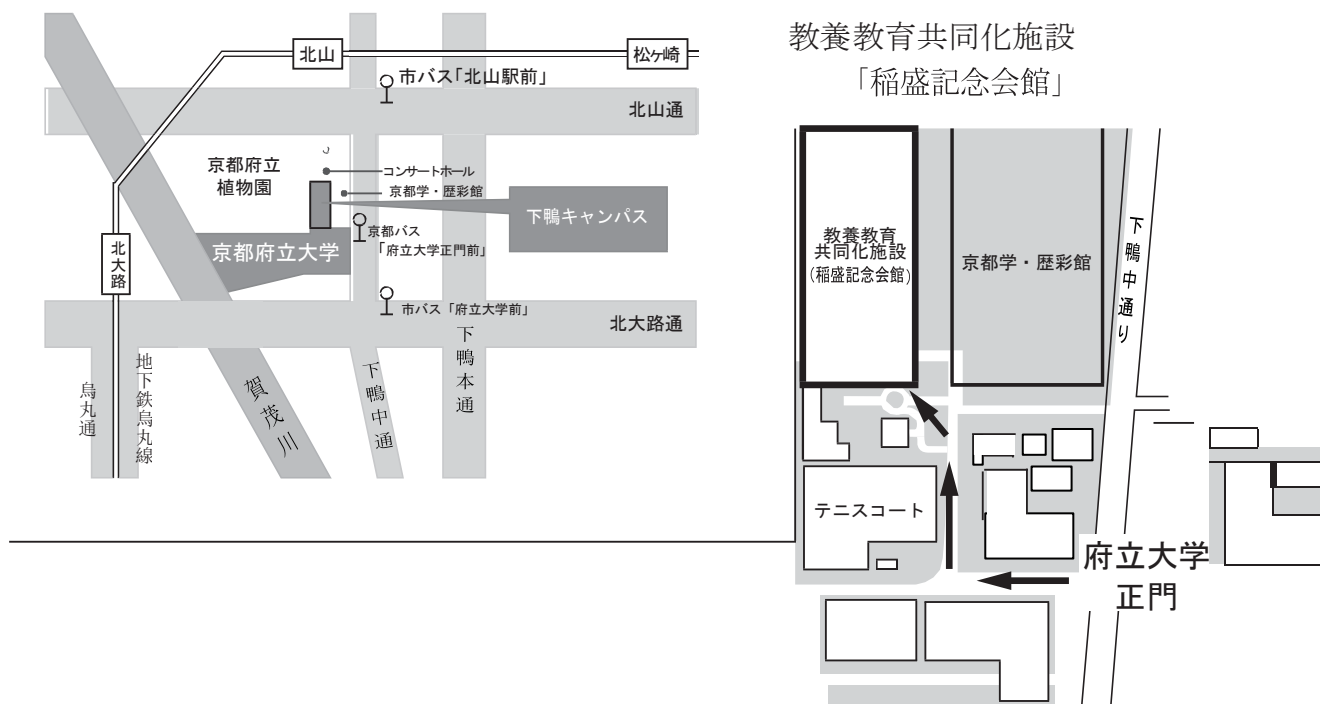
(令和8.4.1現在 計 38名)

配 置 先	配置 人員	配 置 先 の 職
医 療 セ ン タ ー	(1)	所長
職 員 総 務 課	2	健康管理医(総括)、健康管理医(精神保健担当)
心身障害者福祉センター	7	所長、リハビリテーション病院長、リハビリテーション病院副院長、整形外科医長、 歯科医長、整形外科医員、医師
こども発達支援センター	4	所長、健康福祉総務課参事(副所長)、小児科医長、医師
リハビリテーション支援センター	1	センター長
健 康 福 祉 部	1	保健医療対策監
地 域 福 祉 推 進 課	1	地域福祉推進課医務主幹
健 康 対 策 課	4	健康対策課医務主幹(4)
保 健 環 境 研 究 所	1	所長
精神保健福祉総合センター	3	所長、医療福祉課長、主任医師
舞鶴こども療育センター	4	所長、副所長兼診療部長、小児科部長、医長
山 城 広 域 振 興 局	4	健康福祉部長(山城北保健所長)、乙訓保健所長、山城南保健所長、 山城北保健所医務主幹
南 丹 広 域 振 興 局	2	健康福祉部長(南丹保健所長)、南丹保健所医務主幹
中 丹 広 域 振 興 局	2	健康福祉部長(中丹東保健所長)、中丹西保健所長
丹 後 広 域 振 興 局	1	丹後保健所長
看 護 学 校	1	校長

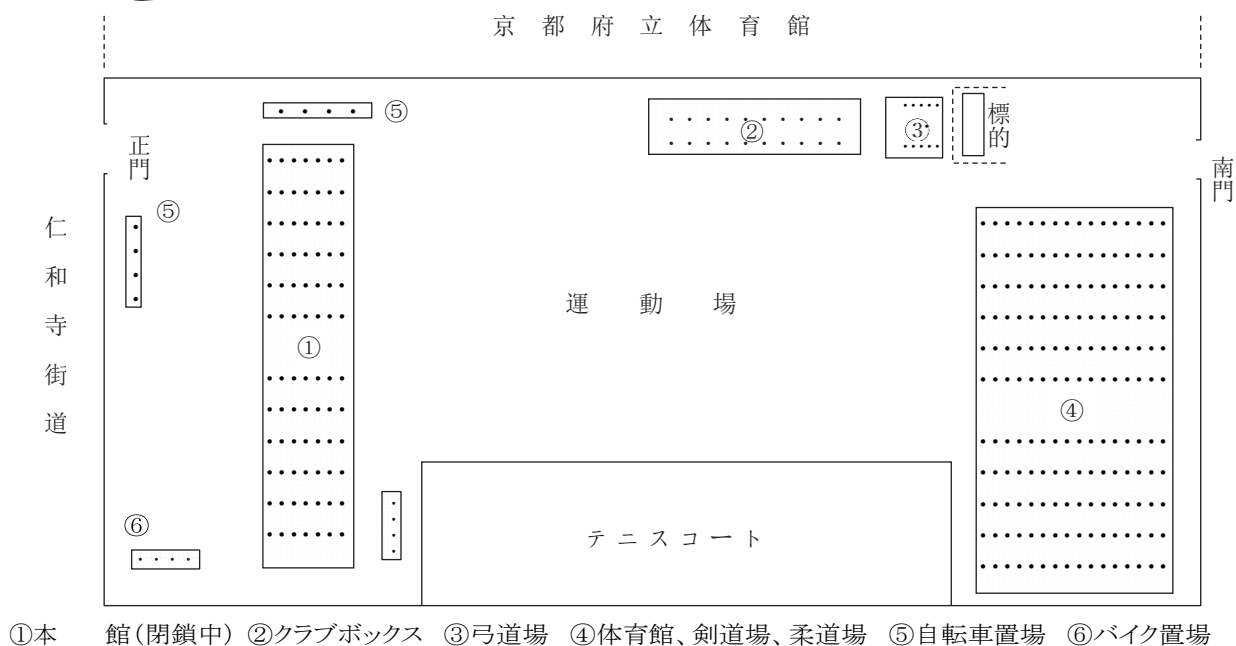
キャンパスマップ（河原町キャンパス（附属病院）・広小路キャンパス）
（令和8.4.1現在）



教養教育共同化施設(下鴨キャンパス)略図 (令和8.4.1現在)

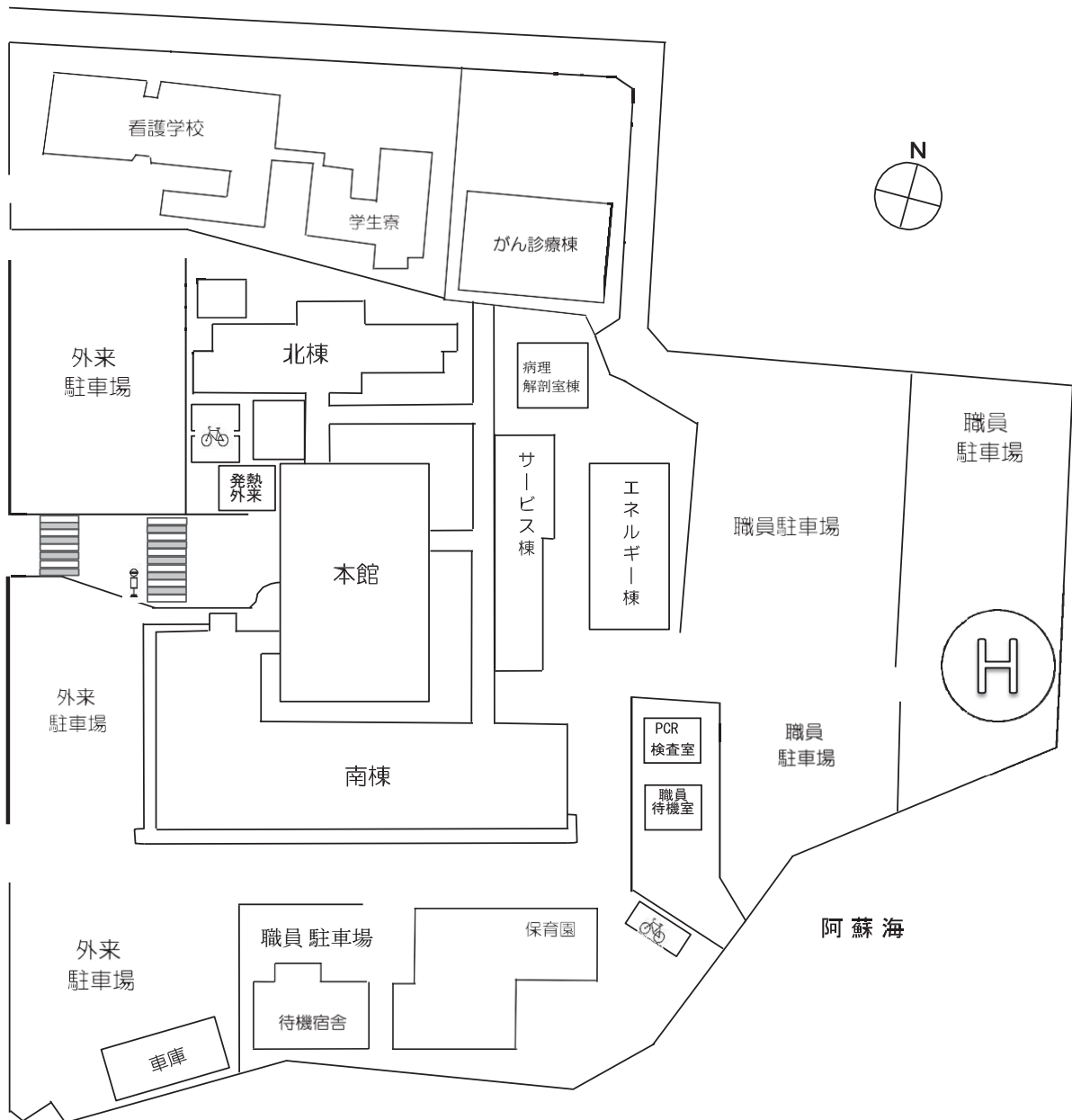


花園学舎略図 (令和8.4.1現在)



- ①本館(閉鎖中) ②クラブボックス ③弓道場 ④体育館、剣道場、柔道場 ⑤自転車置場 ⑥バイク置場

京都府立医科大学附属北部医療センター(北部キャンパス)建物配置図
(令和8.4.1現在)



京都府公立大学法人

京 都 府 立 医 科 大 学

〒 602 - 8566

京都市上京区河原町通広小路上る梶井町 465

電 話 (075) 251 - 5111

F A X (075) 211 - 7093

<https://www.kpu-m.ac.jp/>