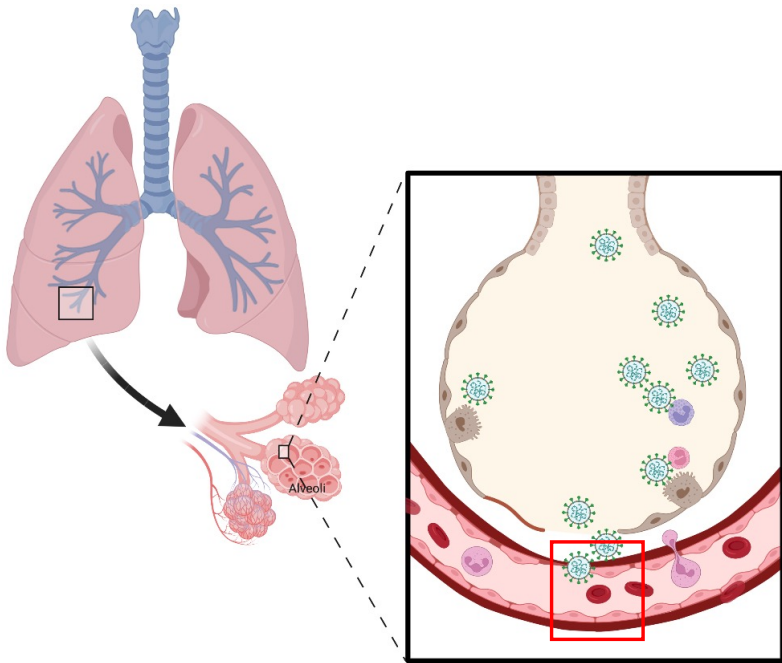


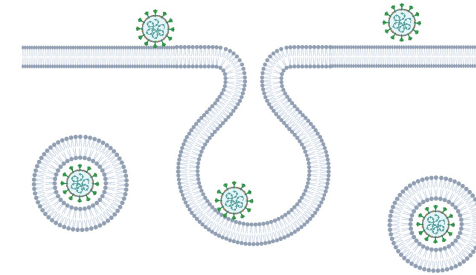
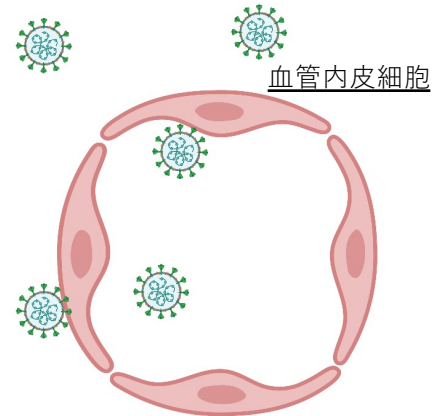
<研究成果の概略図>



新型コロナウイルスは気道から肺に侵入し、酸素交換を行う肺胞に到達して肺炎を引き起こします。

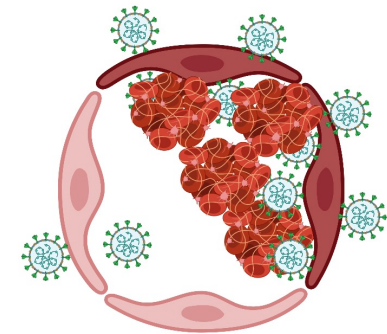
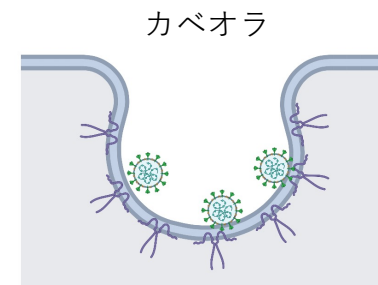
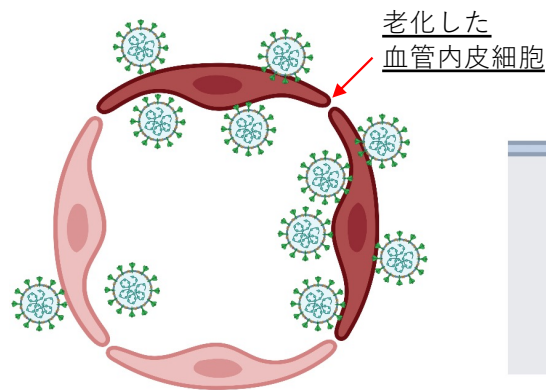
肺胞周囲には酸素を血液に取り込むために多くの血管が張り巡らされています。肺胞が強く障害されるとウイルスは容易に肺胞周囲の血管に到達することが出来ると考えられます。

若齢者



エンドサイトーシス
によって細胞内に侵入

高齢者



血管内皮細胞が老化すると新型コロナウイルスに非常に感染しやすくなり、感染の結果、血管内皮機能異常が引き起こされる

血管内皮障害によって
血栓が形成される

(Created with BioRender.com)