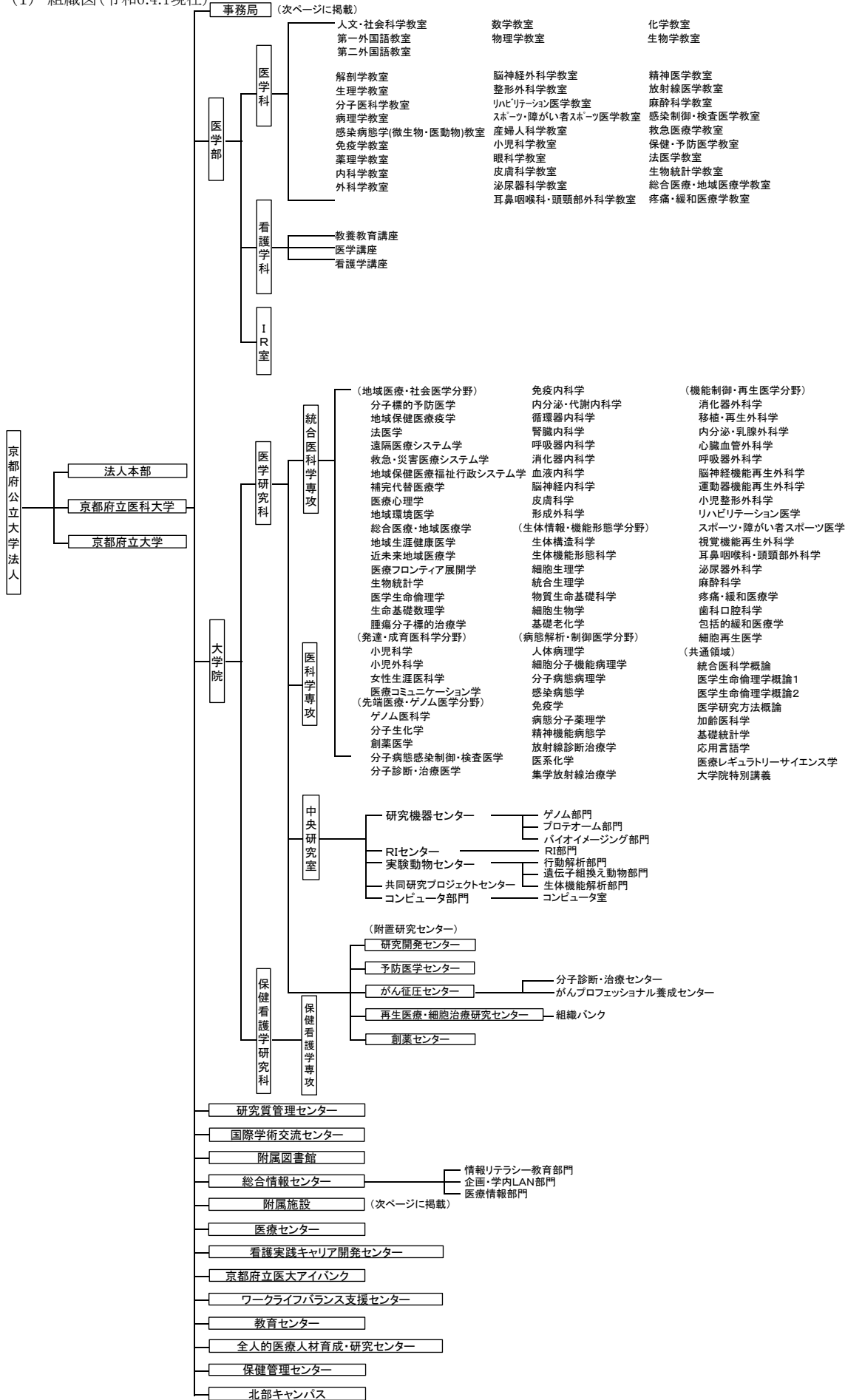
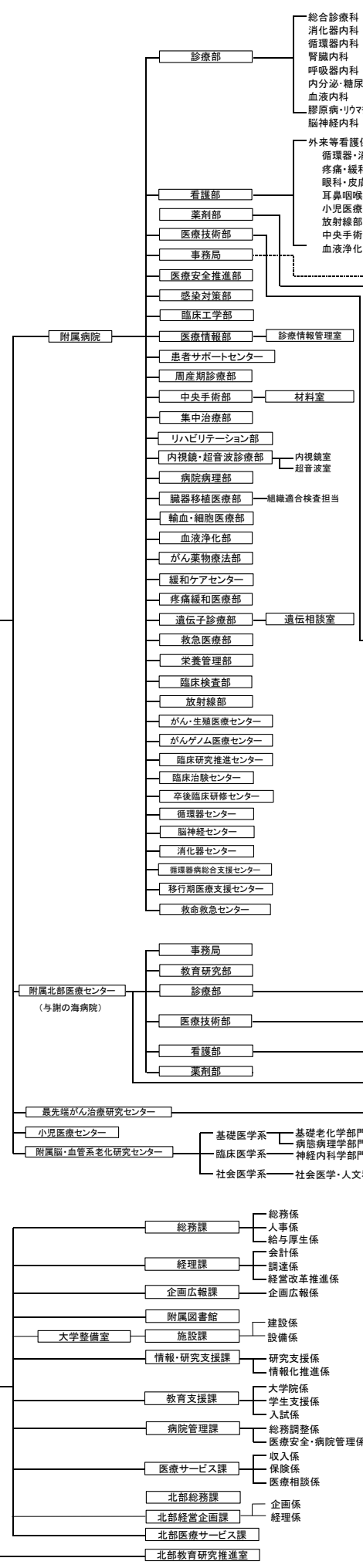


3 組 織

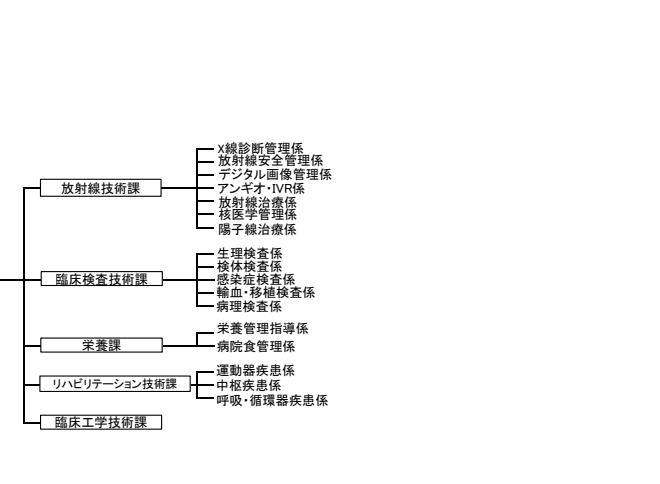
(1) 組織図(令和6.4.1現在)



附属施設



- 総合診療科 消化器内科 循環器内科 腎臓内科 呼吸器内科 内分泌・糖尿病・代謝内科 血液内科 膠原病・リウマチ・アレルギー科 脳神経内科
- 感染症科 消化器外科 心血管外科 小児心臓血管外科 呼吸器外科 内分泌・乳腺外科 移植・一般外科 小児外科 形成外科
- 脳神経外科 放射線科 整形外科 産婦人科 小児科 眼科 皮膚科 泌尿器科 耳鼻咽喉科 精神科・心療内科
- 外科等看護係 循環器・消化器・呼吸器センター・内科・外科 疼痛・緩和ケア科 整形外科 女性センター 眼科・皮膚科 腎・尿路センター・アレルギーセンター 耳鼻咽喉科 メンタルケアセンター 小児医療センター・歯科 脳神経センター 放射線部・救急医療部 永守がんセンター 中央手術部 血液浄化・内視鏡・超音波診療部
- 病舎等看護係 脳神経センターA6号病舎(SCU) 消化器センターA7号病舎(HCU) A8号病舎(A8エリア(女性センター), B8エリア) 産前期B3号病舎(MFICU) 循環器センターC4号病舎(CCU) C5号病舎 C6号病舎 消化器センターC7号病舎 D3号病舎 D6号病舎 NICU・GCU PICU ICU EICU D7号病舎 D8号病舎 ことも西 ことも東 緩和ケア病舎 R1病舎
- 業務・麻薬係 化学療法・製剤係 医薬品情報係 TDM・試験研究係 調剤係 病棟薬剤係
- 附属病院経営改善推進会議事務局



- 総合診療科 消化器内科 循環器内科 腎臓内科 呼吸器内科 神経内科 外科 消化器外科 脳神経外科 整形外科 産婦人科 小児科 眼科 耳鼻咽喉科 泌尿器科 精神科 麻酔科 救急科 皮膚科 放射線科 病理診断科 歯科口腔外科
- 放射線技術課 臨床検査技術課 リハビリテーション技術課 臨床工学技術課 栄養管理課 眼科(視能訓練士) 歯科口腔外科(歯科衛生士) A3病舎 B2病舎 B3病舎 C2病舎 C3病舎 C4病舎 C5病舎 手術部門 外来部門 救急部門 地域医療連携室 医療安全管理室 入院支援センター 陽子線治療研究部門 検査治療部門 BNCT治療研究部門 事務部門
- 基礎医学系 基礎老化学部門 病理生理学部門 神経内科学部門 臨床医学系 社会医学系 社会医学・人文科学部門
- 総務課 総務係 人事係 給与厚生係 経理課 会計係 調達係 経営改革推進係 企画広報課 企画広報係 附属図書館 建設係 施設課 設備係 情報・研究支援課 研究支援係 情報化推進係 教育支援課 大学院係 学生支援係 入試係 病院管理課 総務調整係 医療安全・病院管理係 医療サービス課 収入係 保険係 医療相談係 北部総務課 企画係 北部経営企画課 経理係 北部医療サービス課 北部教育研究推進室 北部医療センター事務局
- 〈担当・所管〉
医療センター
保健管理センター
附属病院事務局
国際学術交流センター ワークライフバランス支援センター
附属研究センター 附属脳・血管系老化研究センター 産学公連携機構(K-MICS)
附属病院事務局 総合情報センター
教育センター
教育センター入試室
附属病院事務局 最先端がん治療研究センター がんゲノム医療センター
附属病院事務局
附属病院事務局
附属病院事務局
附属病院事務局
北部医療センター事務局
北部医療センター事務局
北部医療センター事務局
北部医療センター事務局
北部医療センター事務局

事務局

