

藏府  
真寫

解體發蒙  
一



文 化 癸 酉 新 鵠

笙洲先生著

不許翻刻  
千里必究

# 解體發蒙

皇都書肆

藏六軒發兌

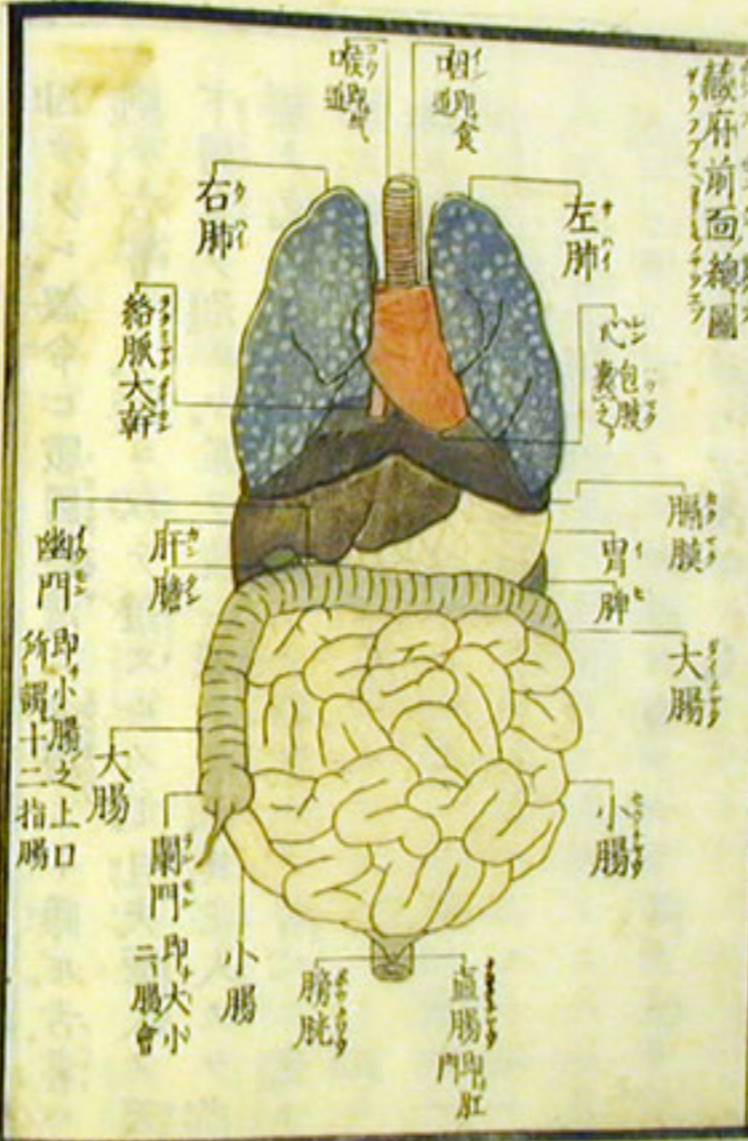
解體發蒙序



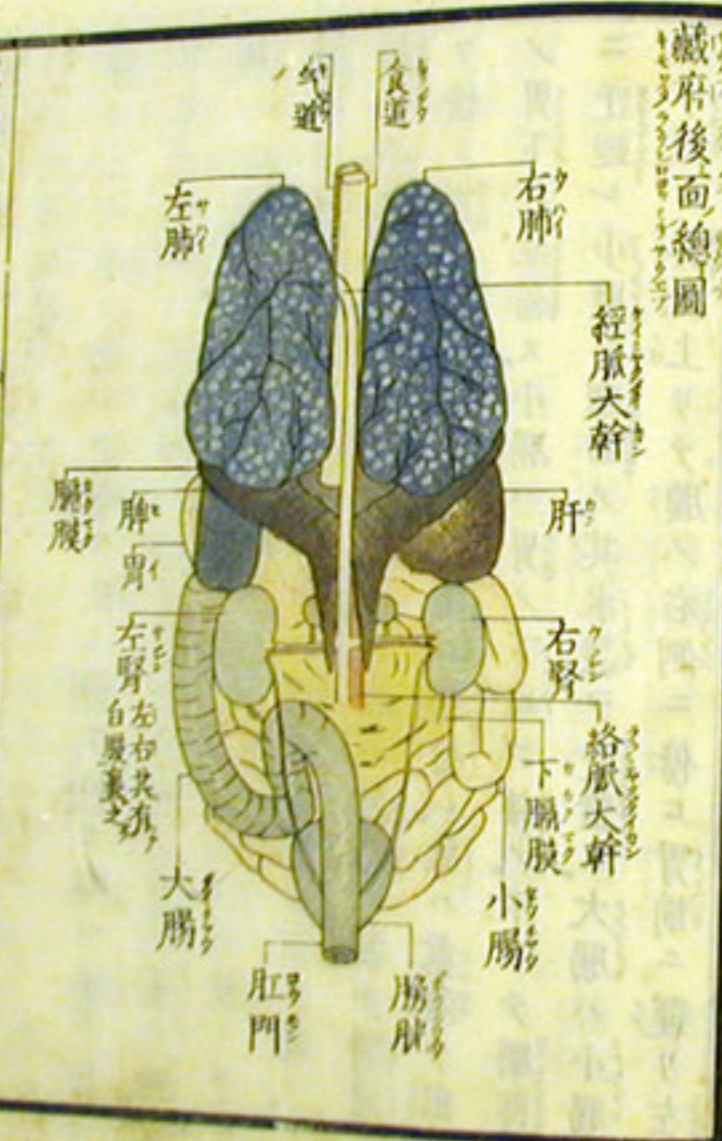
夫吾醫之為道也廣矣大矣。其為術也不簡不約。則不能為其用焉。視今之醫不諳經旨。不覈本草。或詭



藏府前面總圖



藏府後面總圖

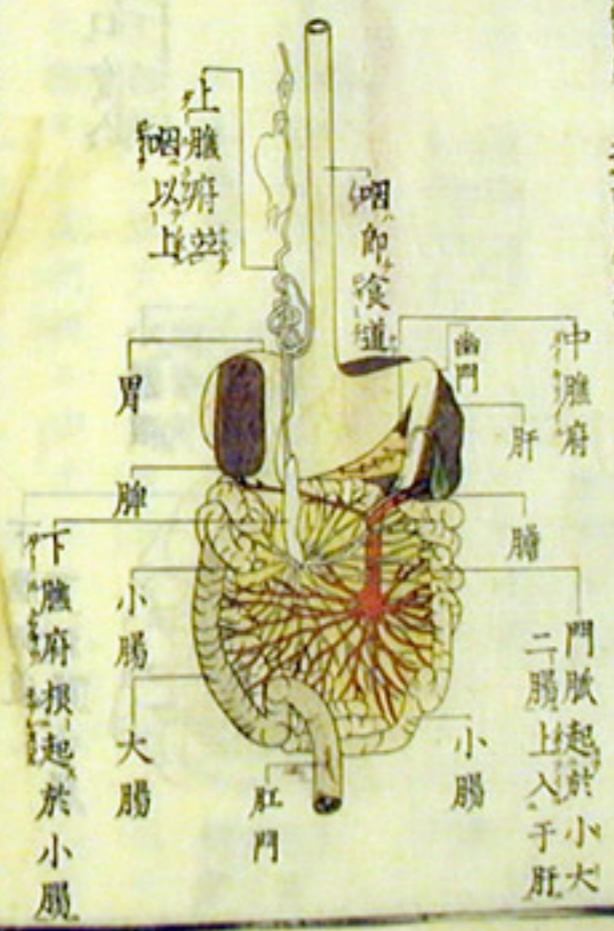








三焦府後面圖 據解難齋約圖 據諸厥觀之



按スルニ三焦ノ府若レ果ノ無形ナル者ナラバ何  
 ラ以テカ名ケテ府ト云何ヲ以テカ傳化ヲ爲トセ  
 レヤ所謂ル有名無形ノ說恐クハ後人ノ臆度ニ出  
 テ秦氏ノ手澤ニ非ザルヲ必セリ五藏別論曰夫胃  
 大腸小腸三焦膀胱此五者名曰傳化之府此不能久  
 留輸寫者也此ハ存極ノ存ト爲ス故ニ是ノノ狀情  
 ヲ明スナリ本藏篇曰密理厚皮者三焦膀胱厚粗理  
 薄皮者三焦膀胱薄腠理疎者三焦膀胱緩皮急而無  
 毫毛者三焦膀胱急毫毛美而粗者三焦膀胱直精毫  
 毛者三焦膀胱結也是ノノ形質ヲ詳ニスルナリ故

早登之史  
 卷之三  
 三焦總說  
 三



經絡二脈相連圖

新書所引有誤誤矣今依本草正之

經脈者動脈也其所起為大幹其所終為細枝  
絡脈者血脈也其所起為細枝其所終為大幹  
故經脈之支末者悉連絡脈之支末也經曰經  
絡之相貫如環無端邪氣據府病形蓋此之謂也  
文選注貫猶連也

左肩下絡脈所謂

左缺盆滑下血  
脈即奇經絡所  
會入者也

大經脈 即動脈大統  
出于心左室



大經脈者出於左而動焉大絡脈者入於右而靜焉  
陰陽表裏上下順逆此自然之理也